

## La qualité des eaux superficielles : altération « effets des proliférations végétales »

La qualité de l'eau est déterminée pour l'eau brute, dans le milieu naturel, et pour les eaux destinées à certains usages (baignade, eau potable, ...). Certains paramètres ayant un rôle important pour la vie dans les cours d'eau et la santé publique sont évalués dont l'effet des proliférations végétales. Dues à un enrichissement des eaux en substances nutritives et à des conditions hydromorphologiques et environnementales particulières, les proliférations végétales induisent une perturbation de l'équilibre des écosystèmes aquatiques et peuvent compromettre les usages liés à l'eau.

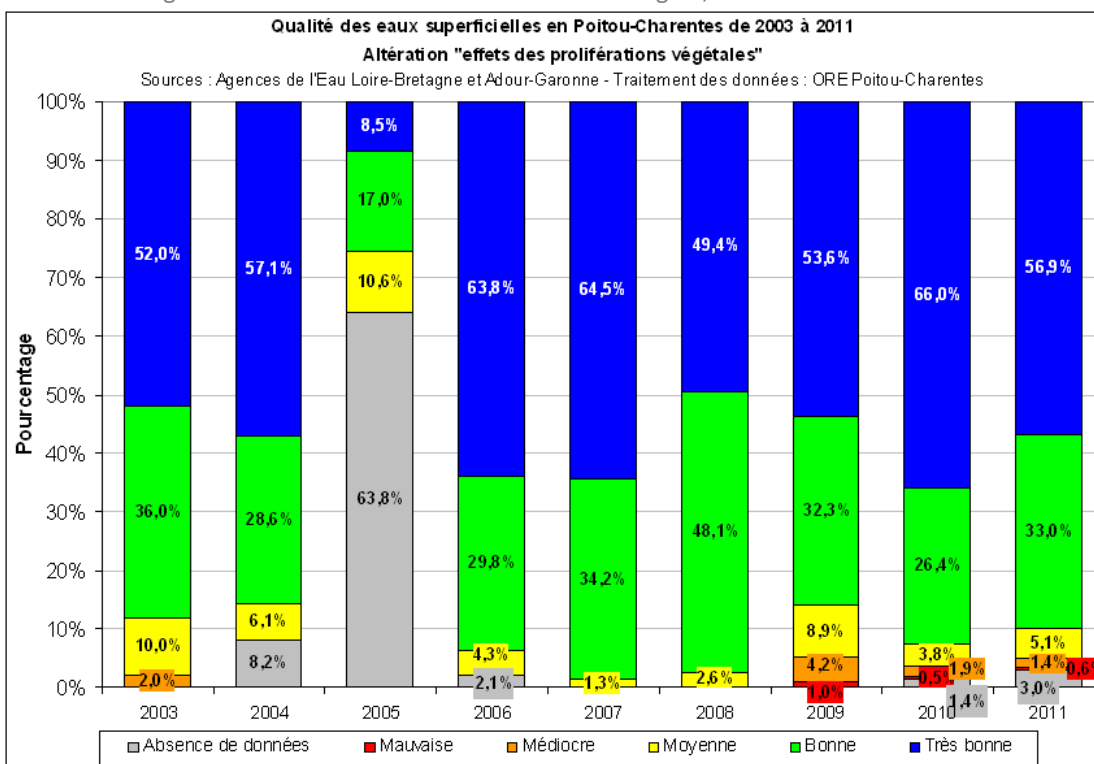
Le degré d'altération est mesuré selon la méthode SEQ (Système d'Evaluation de la Qualité) Eau, méthode utilisée pour évaluer la qualité physico-chimique de l'eau. 5 classes de qualité sont définies : Très mauvaise, Mauvaise, Moyenne, Bonne, Très Bonne.

Le graphique suivant présente, de 2003 à 2011, l'évaluation de la qualité des eaux superficielles de Poitou-Charentes, pour l'altération « effets des proliférations végétales », selon les 5 classes de qualité du SEQ Eau.

Il s'appuie sur les données issues des Agences de l'Eau Loire-Bretagne et Adour-Garonne et récoltées dans le cadre du « Réseau National de Bassin » (RNB) et du « Réseau Contrôle de Surveillance » (RCS).

### Qualité des eaux superficielles en Poitou-Charentes : altération « effets des proliférations végétales »

Sources : Agences de l'eau Adour Garonne et Loire Bretagne ; traitement : ORE Poitou-Charentes



#### ► Articles commentant ce chiffre clé sur le site du RPDE :

- Rubrique [Connaître l'eau et ses usages en région Poitou-Charentes > Sa qualité > Déterminer la qualité de l'eau](#)
- Rubrique [Connaître l'eau et ses usages en région Poitou-Charentes > Sa qualité > A l'état naturel > Rivières](#)
- Bilan L'eau et ses usages (rubrique Connaître l'eau > Usages de l'eau), [Chapitre L'eau fluide vital > Approche qualitative](#)

#### ► Pour en savoir plus :

- Site de l'Agence de l'Eau Adour-Garonne (rubrique [Qualité des eaux](#))
- Site de l'Agence Loire-Bretagne (rubrique [Informations et données > Outils de consultation > Qualité cours d'eau](#))
- SIGORE, Système d'Information Géographique de l'ORE (Cocher : [Eau > Qualité > Altération "effets des proliférations végétales" en 2011](#))

#### ► En téléchargement :

- Les cartes de [la qualité des eaux superficielles de Poitou-Charentes](#) sur l'atlas cartographique de l'ORE
- Les données traitées de l'ORE Poitou-Charentes (au format xls)
- Les [données brutes de l'Agence de l'Eau Loire-Bretagne](#)
- Les [données brutes de l'Agence de l'Eau Adour-Garonne](#)