

Cours d'eau en absence d'écoulement durant l'étiage

Les Fédérations de pêche ont mis en place un suivi bi-mensuel de l'écoulement des linéaires de cours d'eau de juin à septembre, sur les bassins sensibles. L'écoulement des cours d'eau observés est classé en quatre catégories :

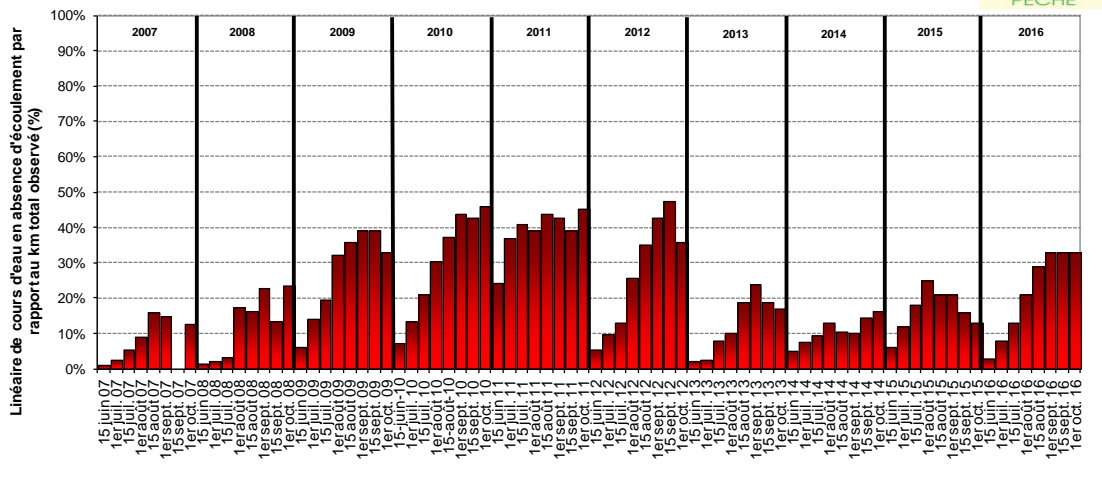
- linéaire strictement asséché (ou assec)
- linéaire en rupture d'écoulement
- linéaire en écoulement visible
- linéaire en écoulement perceptible

Pourcentage de linéaire de cours d'eau en absence d'écoulement (rupture ou assec) de 2007 à 2016

Données source : Groupement des fédérations de pêche de Poitou-Charentes
Traitement : ORE Poitou-Charentes

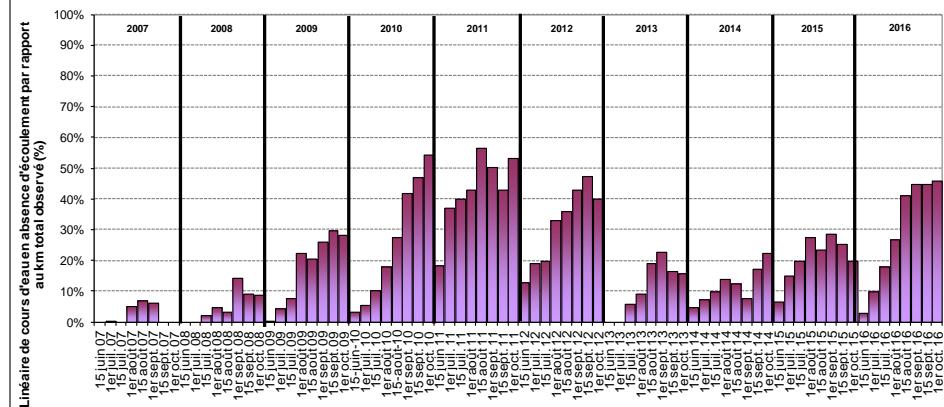
Linéaire de cours d'eau en absence d'écoulement (rupture + assec) dans la région Poitou-Charentes, de 2007 à 2016

Données source : Fédérations de Pêche 16,17,79,86 ; traitement : ORE



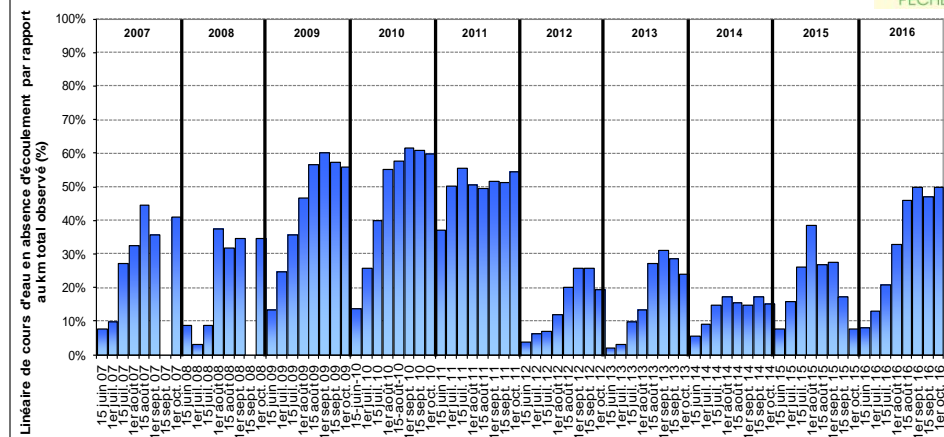
Linéaire de cours d'eau en absence d'écoulement (rupture + assec) dans le département de la Charente, de 2007 à 2016

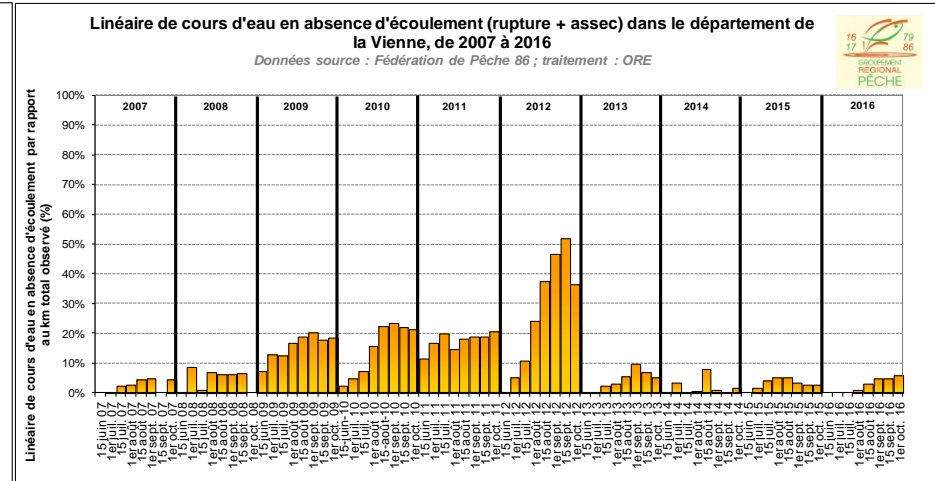
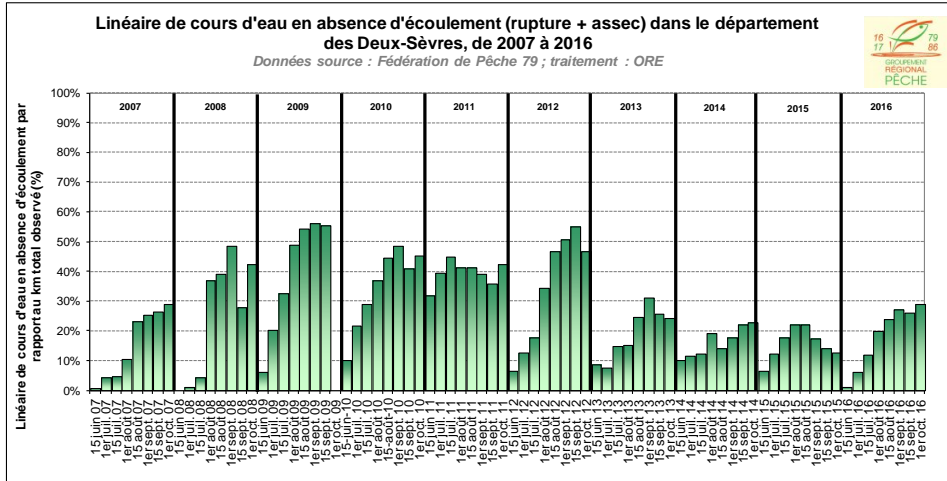
Données source : Fédération de Pêche 16 ; traitement : ORE



Linéaire de cours d'eau en absence d'écoulement (rupture + assec) dans le département de la Charente-Maritime, de 2007 à 2016

Données source : Fédération de Pêche 17 ; traitement : ORE





► **Articles commentant ce chiffre clé sur le site du RPDE :**

- Le [Bilan Final de l'Etiage annuel](#) sur le site du RPDE

► **Pour en savoir plus :**

- SIGORE, Système d'Information Géographique de l'ORE (cocher : [Eau > Quantité > Eaux superficielles > Suivi des écoulements > Date de la campagne à visualiser](#))

► **En téléchargement :**

- Les données traitées par l'ORE Poitou-Charentes (au format xls)
- Les [cartes des campagnes d'observation de l'état hydraulique](#) des cours d'eau sur le site du RPDE