

## Evolution des assecs et des absences d'écoulement des cours d'eau

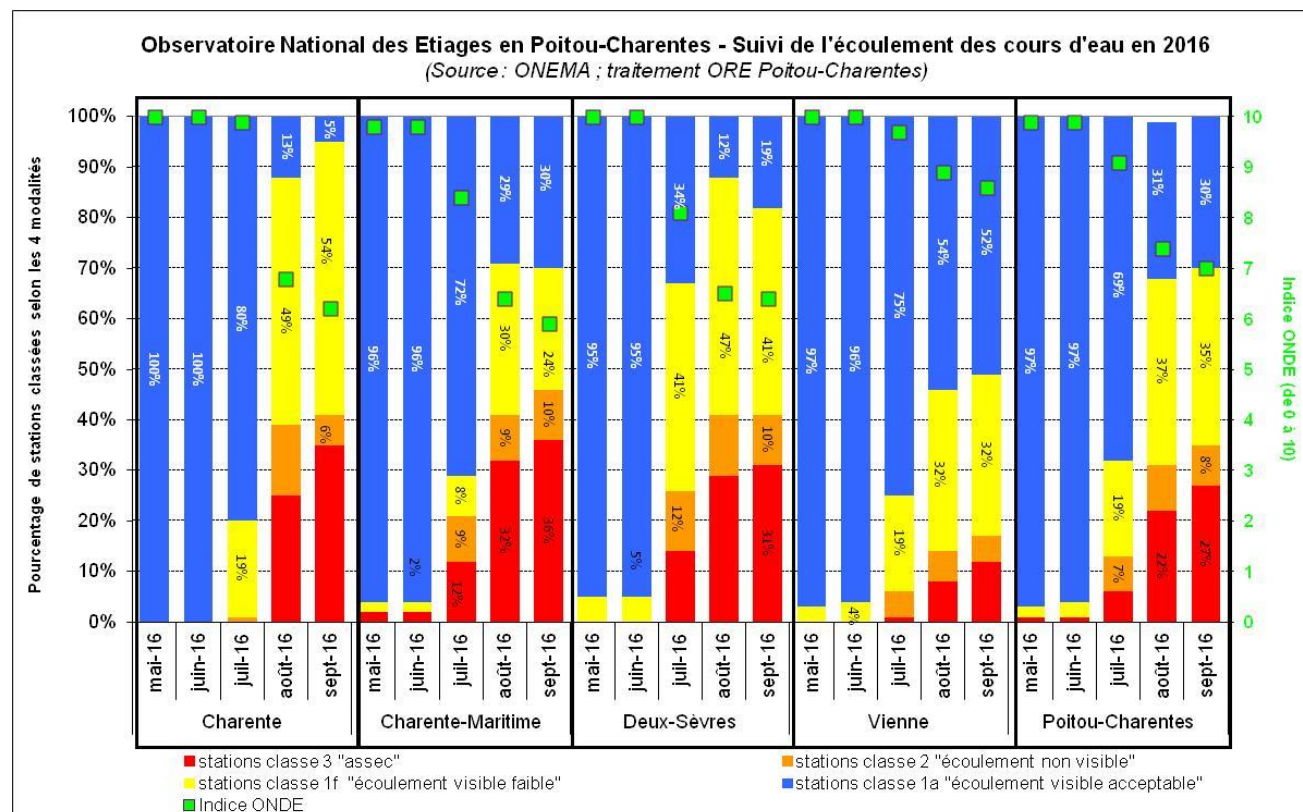
En 2012, l'ONEMA a mis en place le réseau ONDE (Observatoire National des Etiages). Il remplace le R.D.O.E. (Réseau Départemental d'Observations des Ecoulements) et le ROCA (Réseau d'Observation de Crise des Assecs). Il a pour objectifs de constituer un réseau de connaissance stable sur les étiages estivaux du petit chevelu des cours d'eau et d'être un outil d'aide à la gestion de crise sur ces secteurs où aucun dispositif n'est mis en place.

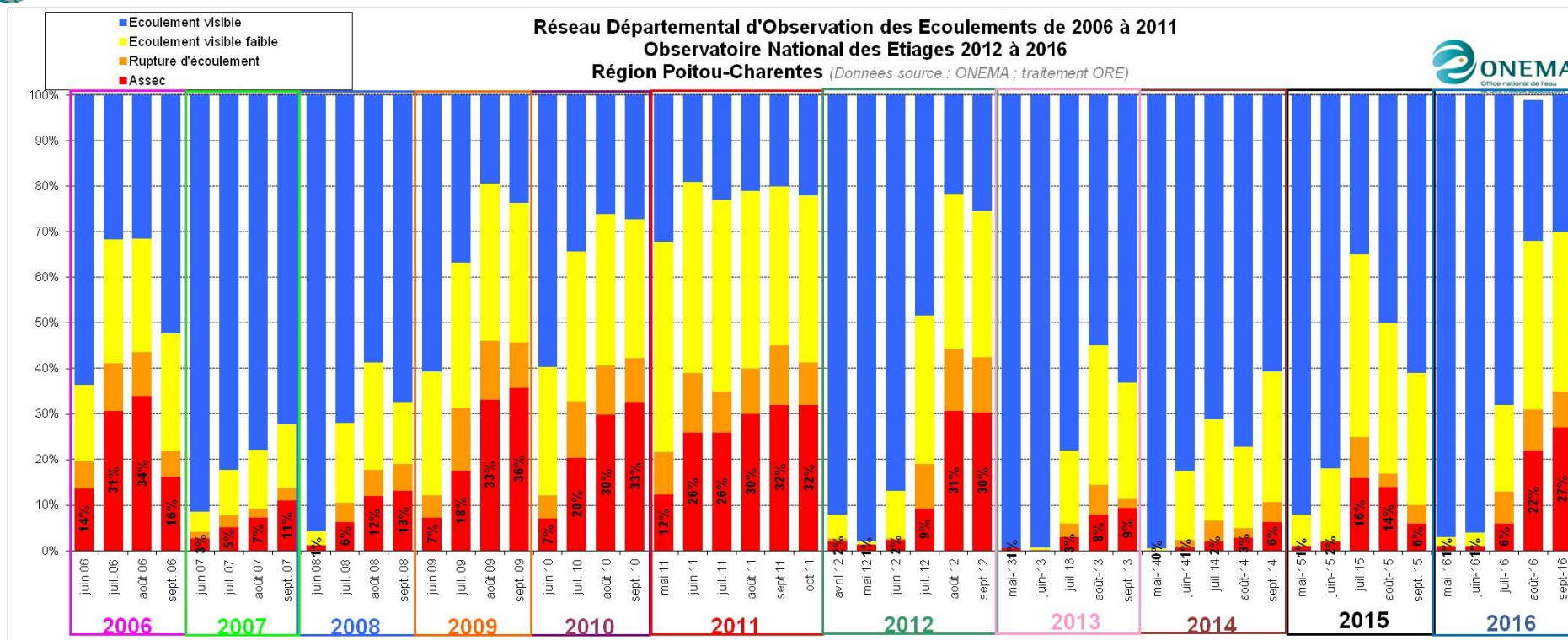
Les niveaux d'écoulement sont définis selon :

- écoulement visible acceptable : il y a de l'eau et un courant visible à l'œil.
- écoulement visible faible : il y a de l'eau et un courant visible mais le débit faible ne garantit pas un fonctionnement biologique.
- écoulement non visible : il y a de l'eau mais plus de courant.
- assec : site complètement à sec, c'est à dire ne présentant plus d'eau (même des flaques).

### Résultats des campagnes ONDE en 2016

Sources : ONEMA ; traitement : ORE Poitou-Charentes





**Pourcentage de points R.D.O.E. (de 2006 à 2011) et ONDE (2012 à 2016) classés selon chaque modalité**

Sources : ONEMA ; traitement : ORE Poitou-Charentes

► **Articles commentant ce chiffre clé sur le site du RPDE :**

- Le Bilan Final de l'Etiage annuel, rubrique [Connaitre l'eau et ses usages en région > Sa quantité > Situations annuelles](#)

► **Pour en savoir plus :**

- SIGORE, Système d'Information Géographique de l'ORE : (cocher : [Eau > Quantité > Eaux superficielles > Suivi ponctuel des écoulements > Observatoire National des Ecoulements](#) et choisir le mois souhaité)
- Le site internet du [réseau ONDE](#)

► **En téléchargement :**

- Les données traitées de l'ORE Poitou-Charentes (au format xls)
- Les [cartes des campagnes ONDE](#)
- Les [cartes sur l'évolution des absences d'écoulement des cours d'eau en Poitou-Charentes](#) sur l'atlas cartographique de l'ORE