

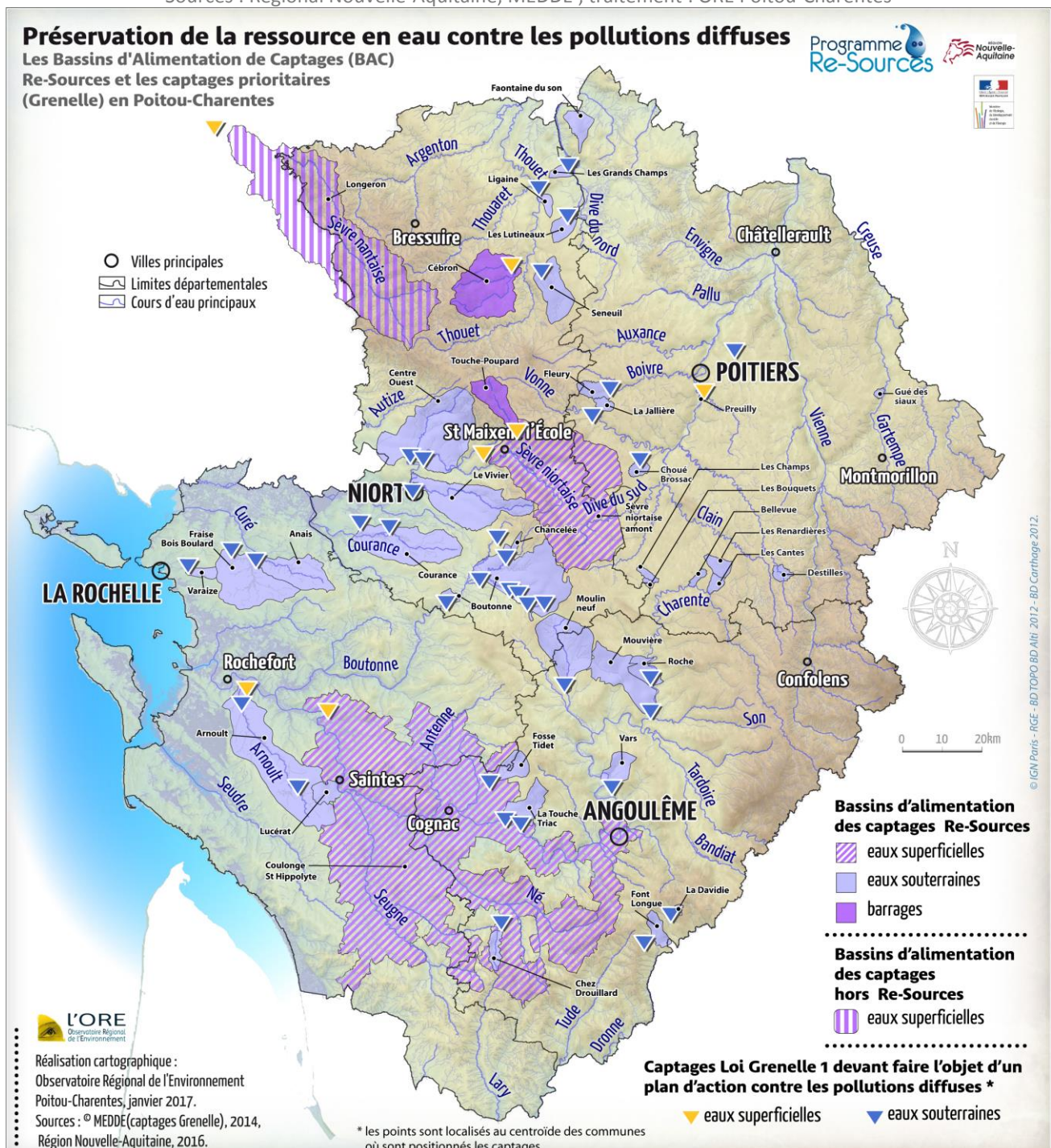
Programmes Re-Sources et captages prioritaires

Le Programme Re-Sources, initiative pour préserver la qualité de l'eau en Poitou-Charentes est une démarche partenariale (collectivités, industries, agriculture, artisanat, etc.) visant à reconquérir et préserver la qualité de l'eau destinée à l'alimentation en eau potable en Poitou-Charentes, tant superficielle que souterraine. Il est réalisé volontairement par des collectivités distributrices d'eau au niveau de 32 bassins d'alimentation de captage en Poitou-Charentes. Sur chaque site, les acteurs locaux de l'eau sont rassemblés par un animateur afin de chercher des solutions et d'impulser des changements de pratiques pour reconquérir la qualité de l'eau sur le secteur.

En Poitou-Charentes, sur les 71 captages prioritaires de la loi Grenelle devant faire l'objet d'un plan d'action contre les pollutions diffuses. Fin 2016, sur les 60 champs captants prioritaires en région, 52 sont engagés dans le programme Re-Sources.

Bassin d'Alimentation des Captages Re-Sources et Captages Prioritaires

Sources : Régional Nouvelle-Aquitaine, MEDDE ; traitement : ORE Poitou-Charentes



► **Articles commentant ce chiffre clé sur le site du RPDE :**

- Rubrique [La gestion de l'eau > Reconquête de la qualité > Re-Sources : agir pour la qualité de l'eau potable](#)

► **Pour en savoir plus :**

- SIGORE, Système d'Information Géographique de l'ORE (cocher : [Eau > Gestion de l'eau > Programmes de reconquête et protection > Programme Re-Sources](#))
- SIGORE, Système d'Information Géographique de l'ORE (cocher : [Eau > Gestion de l'eau > Programmes de reconquête et protection > Ouvrages de prélèvements d'eau potable 'Grenelle'](#))

► **En téléchargement :**

- La carte [« Préservation de la ressource en eau contre les pollutions diffuses »](#)
- La carte [« La Charte Terre Saine en Poitou-Charentes. Communes adhérentes au 21 septembre 2016 »](#)
- La [nouvelle convention Re-Sources 2015-2020](#) signée le 13 octobre 2015