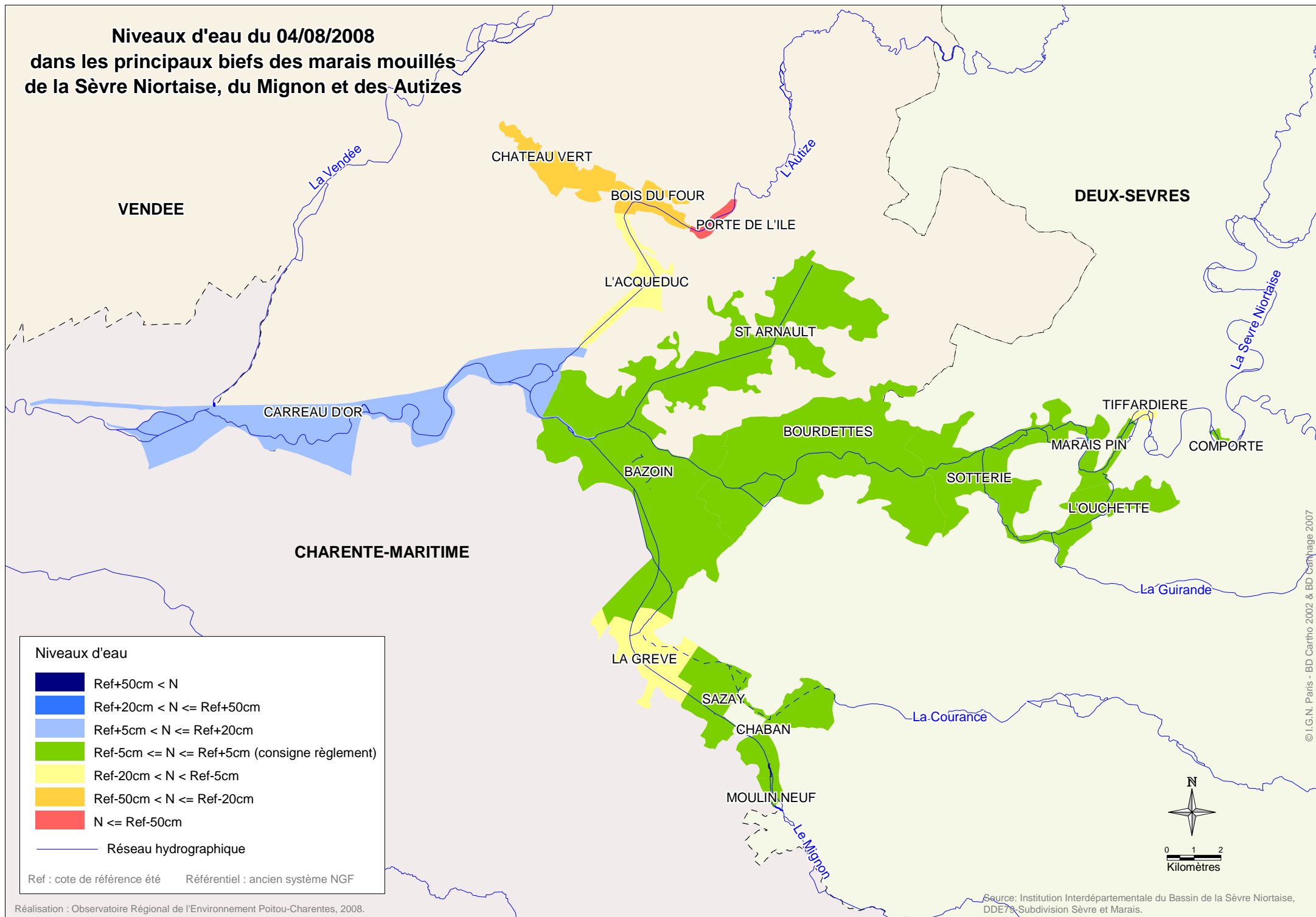


**Niveaux d'eau du 04/08/2008
dans les principaux biefs des marais mouillés
de la Sèvre Niortaise, du Mignon et des Autizes**

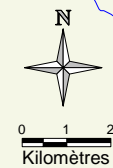


Réalisation : Observatoire Régional de l'Environnement Poitou-Charentes, 2008.

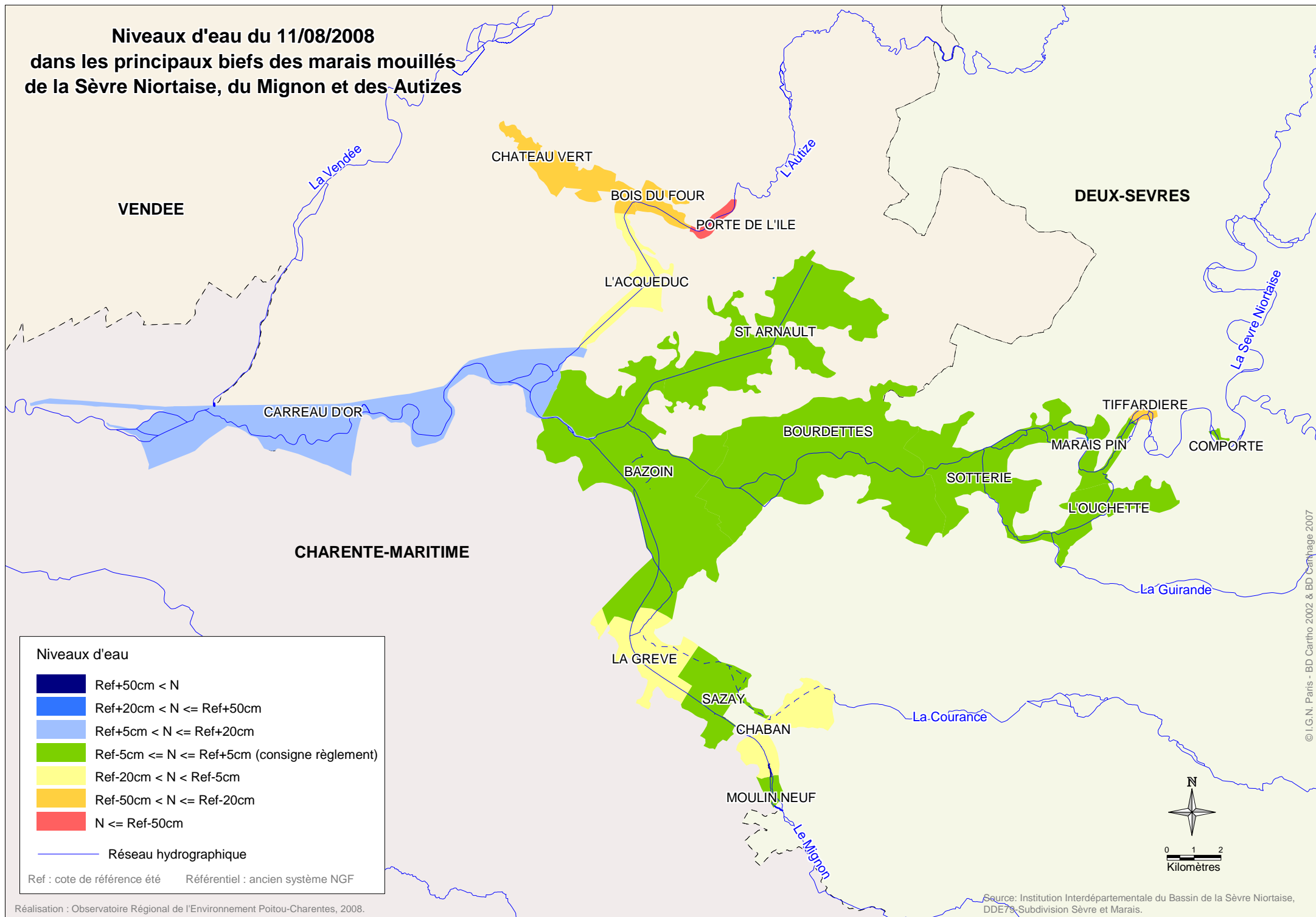
Source: Institution Interdépartementale du Bassin de la Sèvre Niortaise, DDE79-Subdivision Sèvre et Marais.

Observations : La cote mesurée pour les biefs de Sazay et Chaban ne concerne que le canal du Mignon et les réseaux directement associés.
Le bief du Carreau d'Or est soumis au marnage.

© I.G.N. Paris - BD Cartho 2002 & BD Carthage 2007



Niveaux d'eau du 11/08/2008 dans les principaux biefs des marais mouillés de la Sèvre Niortaise, du Mignon et des Autizes



Niveaux d'eau

- Ref+50cm < N
- Ref+20cm < N <= Ref+50cm
- Ref+5cm < N <= Ref+20cm
- Ref-5cm <= N <= Ref+5cm (consigne règlement)
- Ref-20cm < N < Ref-5cm
- Ref-50cm < N <= Ref-20cm
- N <= Ref-50cm

— Réseau hydrographique

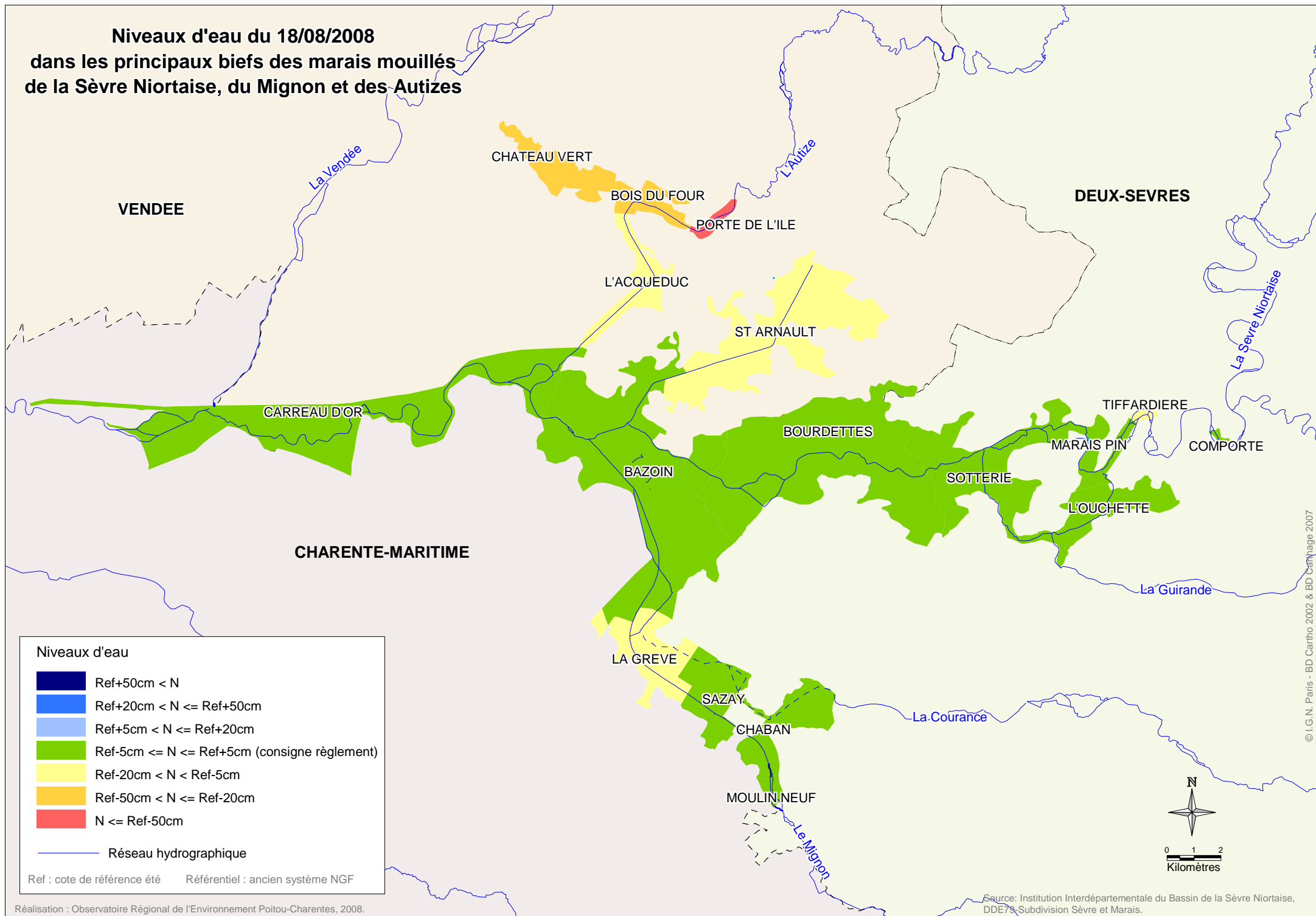
Ref : cote de référence été Référentiel : ancien système NGF

Réalisation : Observatoire Régional de l'Environnement Poitou-Charentes, 2008.

Source: Institution Interdépartementale du Bassin de la Sèvre Niortaise, DDE79-Subdivision Sèvre et Marais.

Observations : La cote mesurée pour les biefs de Sazay et Chaban ne concerne que le canal du Mignon et les réseaux directement associés.
Le bief du Carreau d'Or est soumis au marnage.

Niveaux d'eau du 18/08/2008 dans les principaux biefs des marais mouillés de la Sèvre Niortaise, du Mignon et des Autizes

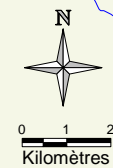


Niveaux d'eau

- Ref+50cm < N
- Ref+20cm < N <= Ref+50cm
- Ref+5cm < N <= Ref+20cm
- Ref-5cm <= N <= Ref+5cm (consigne règlement)
- Ref-20cm < N < Ref-5cm
- Ref-50cm < N <= Ref-20cm
- N <= Ref-50cm

— Réseau hydrographique

Ref : cote de référence été Référentiel : ancien système NGF

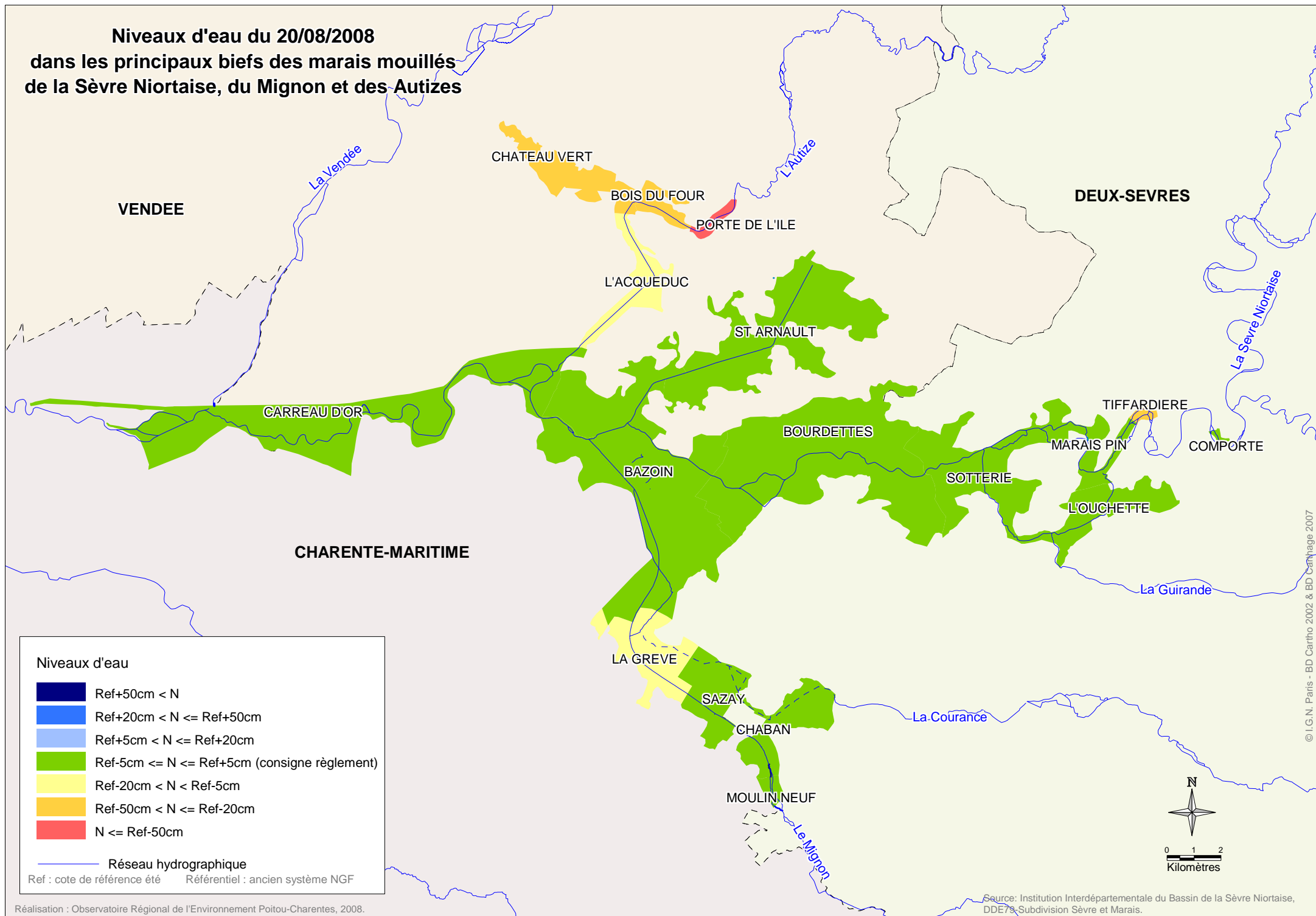


Réalisation : Observatoire Régional de l'Environnement Poitou-Charentes, 2008.

Source: Institution Interdépartementale du Bassin de la Sèvre Niortaise, DDE79-Subdivision Sèvre et Marais.

Observations : La cote mesurée pour les biefs de Sazay et Chaban ne concerne que le canal du Mignon et les réseaux directement associés.
Le bief du Carreau d'Or est soumis au marnage.

Niveaux d'eau du 20/08/2008 dans les principaux biefs des marais mouillés de la Sèvre Niortaise, du Mignon et des Autizes

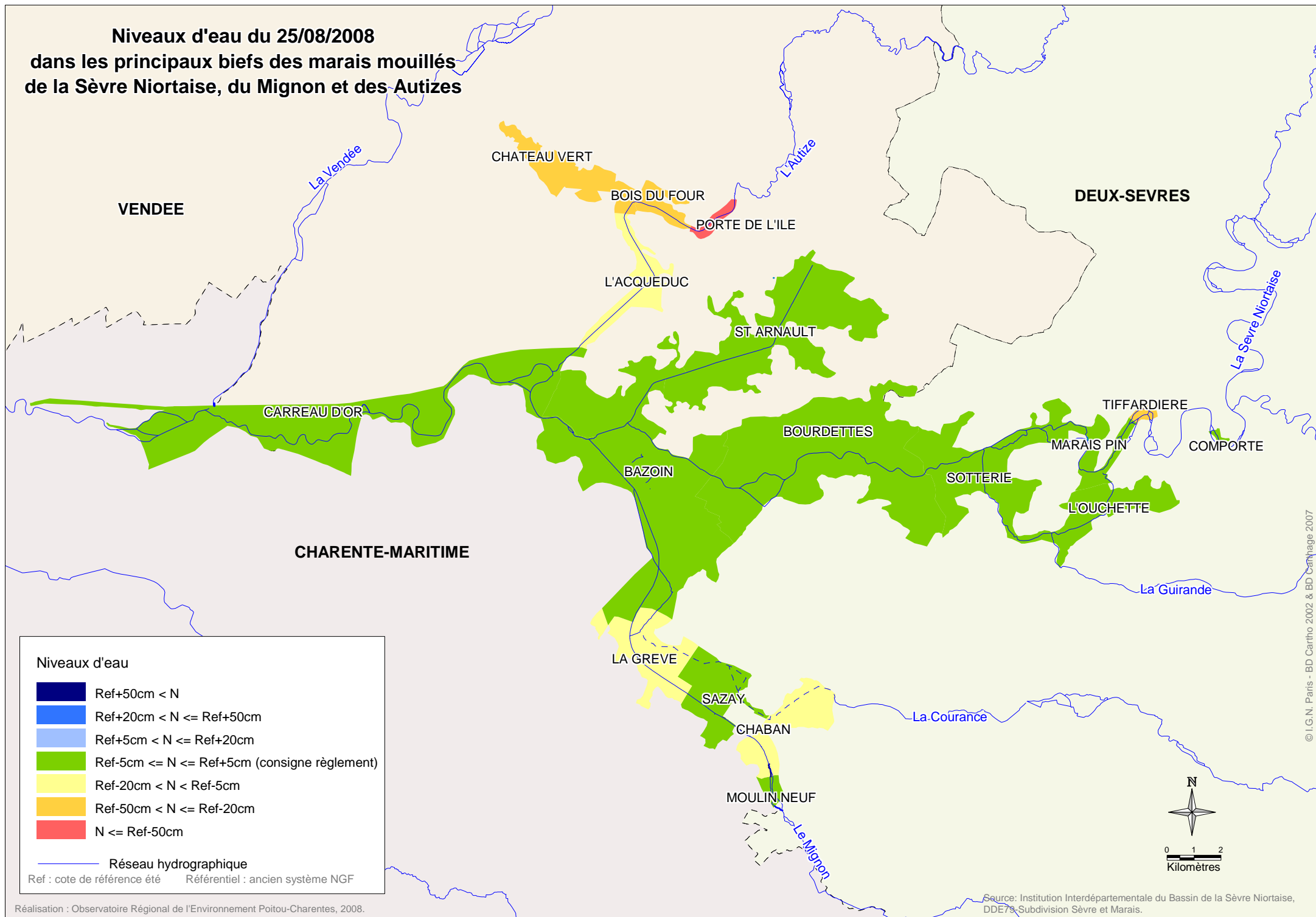


Réalisation : Observatoire Régional de l'Environnement Poitou-Charentes, 2008.

Source: Institution Interdépartementale du Bassin de la Sèvre Niortaise, DDE79-Subdivision Sèvre et Marais.

Observations : La cote mesurée pour les biefs de Sazay et Chaban ne concerne que le canal du Mignon et les réseaux directement associés.
 Le bief du Carreau d'Or est soumis au marnage.

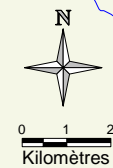
Niveaux d'eau du 25/08/2008 dans les principaux biefs des marais mouillés de la Sèvre Niortaise, du Mignon et des Autizes



Niveaux d'eau

- Ref+50cm < N
- Ref+20cm < N <= Ref+50cm
- Ref+5cm < N <= Ref+20cm
- Ref-5cm <= N <= Ref+5cm (consigne règlement)
- Ref-20cm < N < Ref-5cm
- Ref-50cm < N <= Ref-20cm
- N <= Ref-50cm

— Réseau hydrographique
 Ref : cote de référence été Référentiel : ancien système NGF



Réalisation : Observatoire Régional de l'Environnement Poitou-Charentes, 2008.

Source: Institution Interdépartementale du Bassin de la Sèvre Niortaise, DDE79-Subdivision Sèvre et Marais.

Observations : La cote mesurée pour les biefs de Sazay et Chaban ne concerne que le canal du Mignon et les réseaux directement associés.
 Le bief du Carreau d'Or est soumis au marnage.