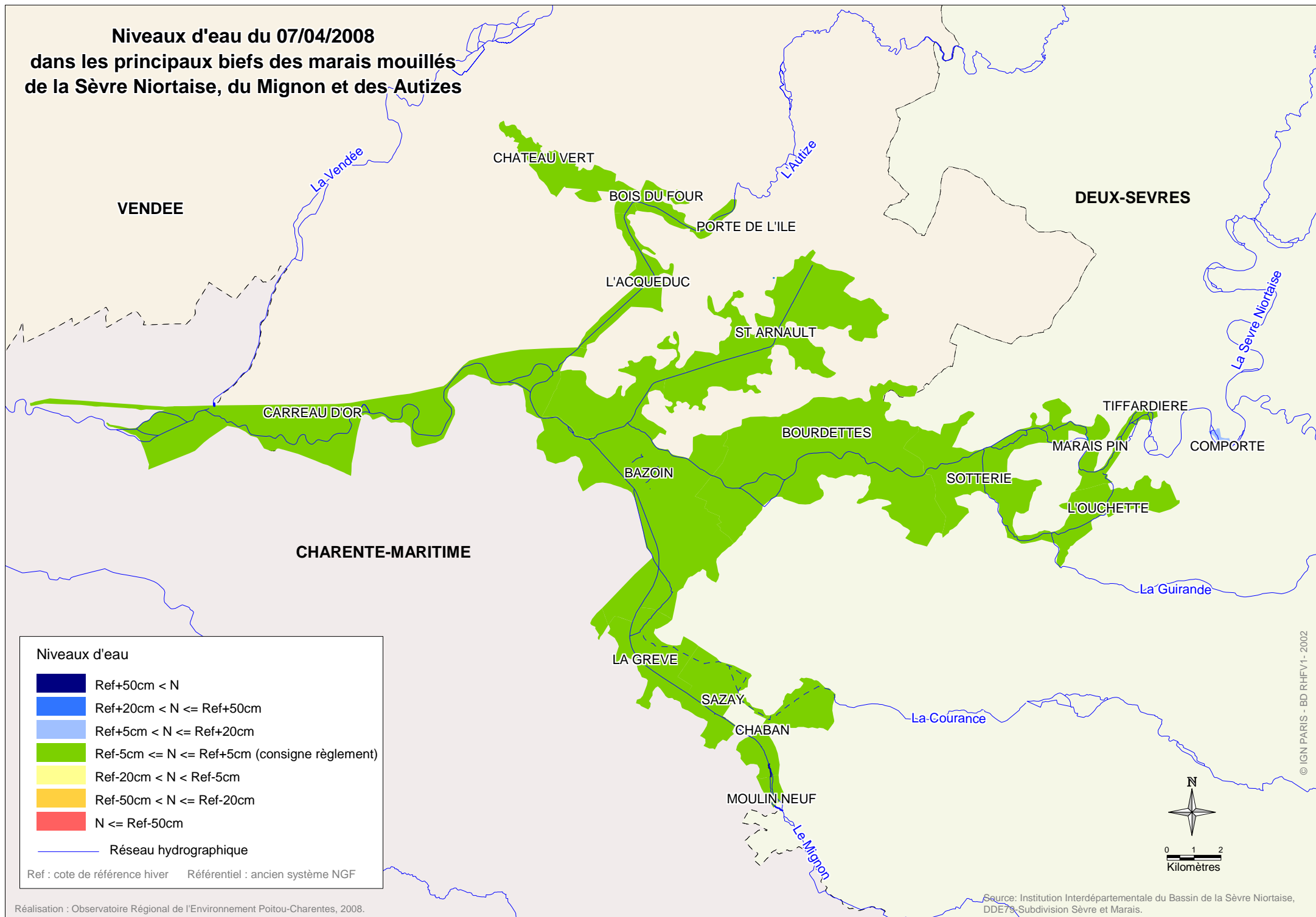
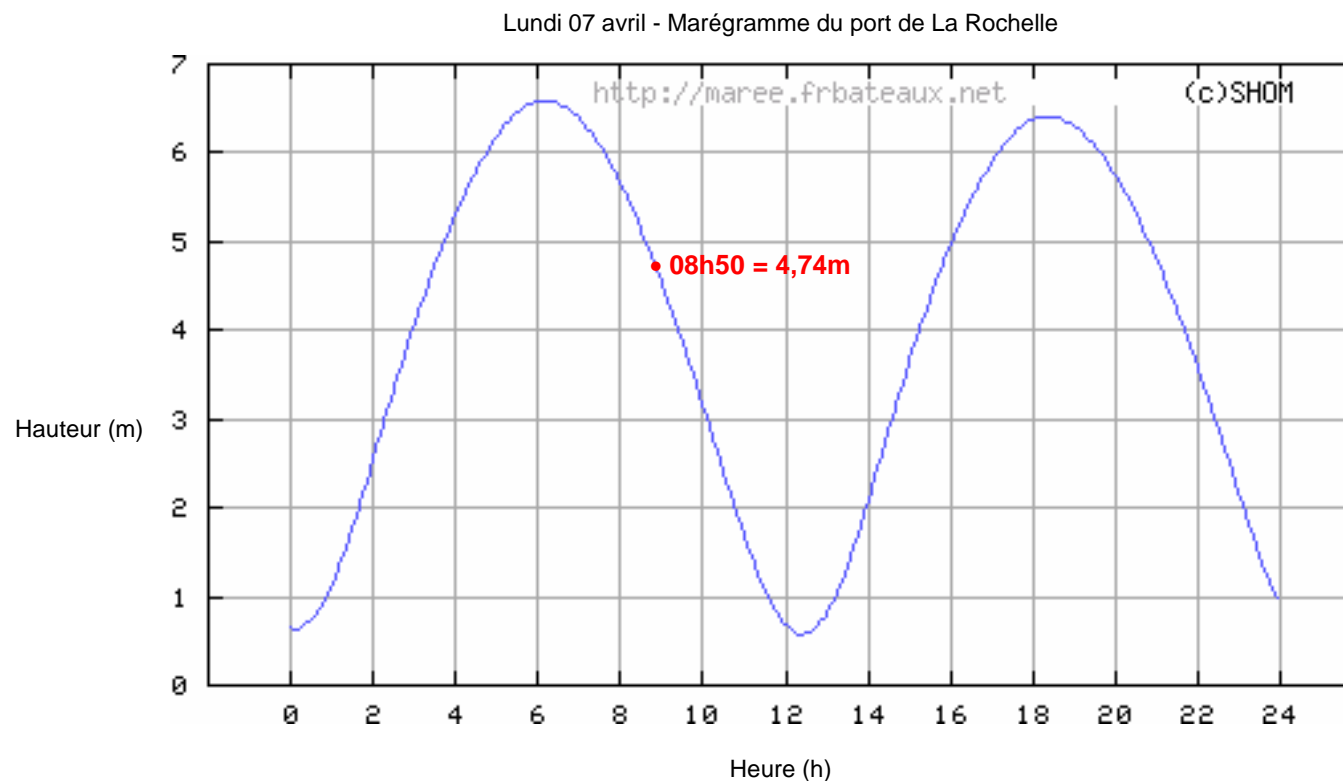


**Niveaux d'eau du 07/04/2008
dans les principaux biefs des marais mouillés
de la Sèvre Niortaise, du Mignon et des Autizes**



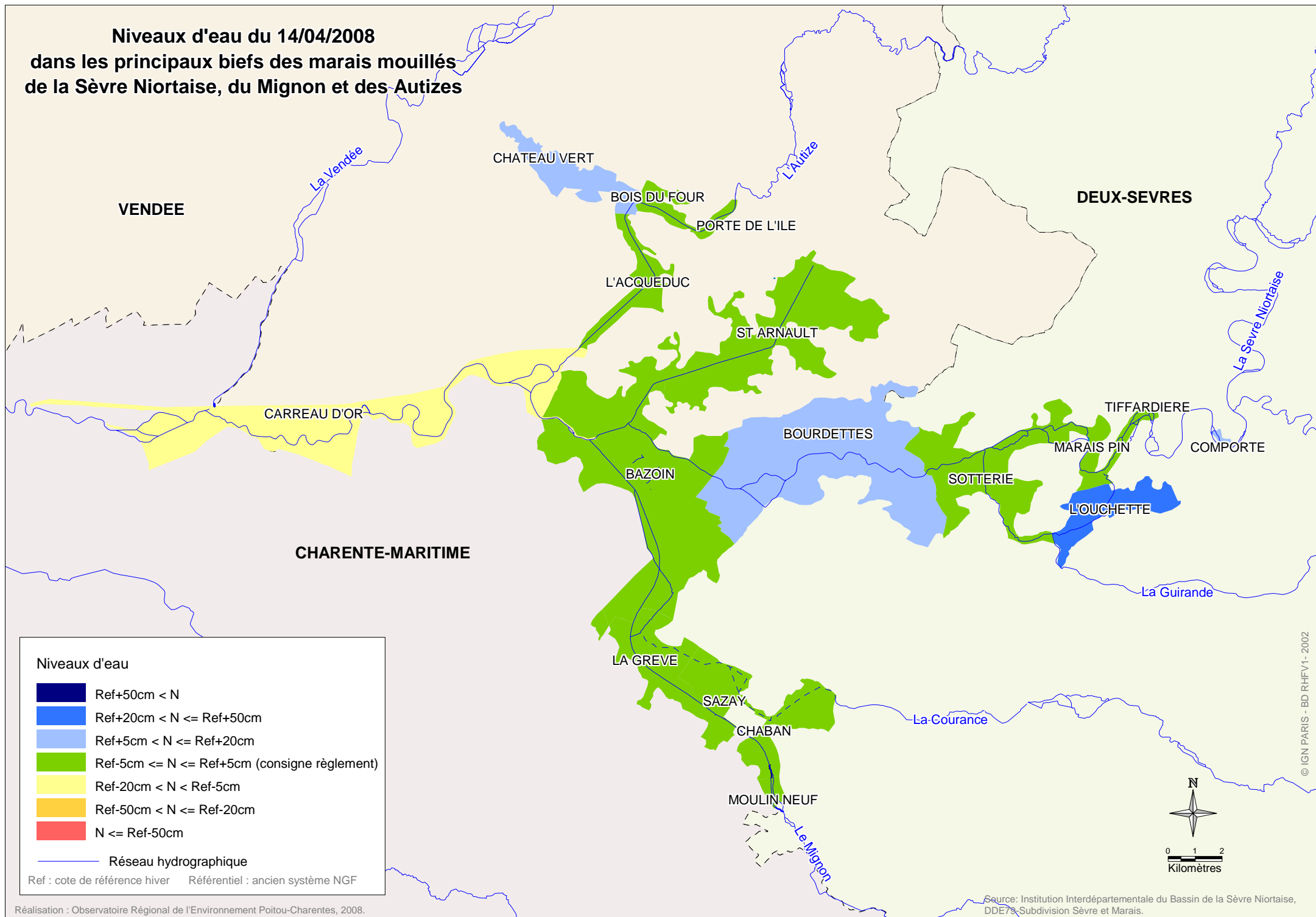
* La cote mesurée pour les biefs de Sazay et Chaban ne concerne que le canal du Mignon et les réseaux directement associés.

Le bief du Carreau d'Or, hors période d'étiage (débits nuls, portes fermées), voit son niveau d'eau influencé par la marée. Le marégramme ci-dessous nous informe sur la hauteur d'eau au port de La Rochelle à l'heure du relevé au Carreau d'Or (en rouge).



	Coeff.	Heure	Durée de la marée	Heure de marée	Hauteur	Marnage
BM		00h06			0,64m	
PM	109	06h09	06h03	01h00	6,59m	5,95m
BM		12h24	06h15	01h02	0,58m	6,01m
PM	109	18h22	05h58	00h59	6,41m	5,83m

**Niveaux d'eau du 14/04/2008
dans les principaux biefs des marais mouillés
de la Sèvre Niortaise, du Mignon et des Autizes**

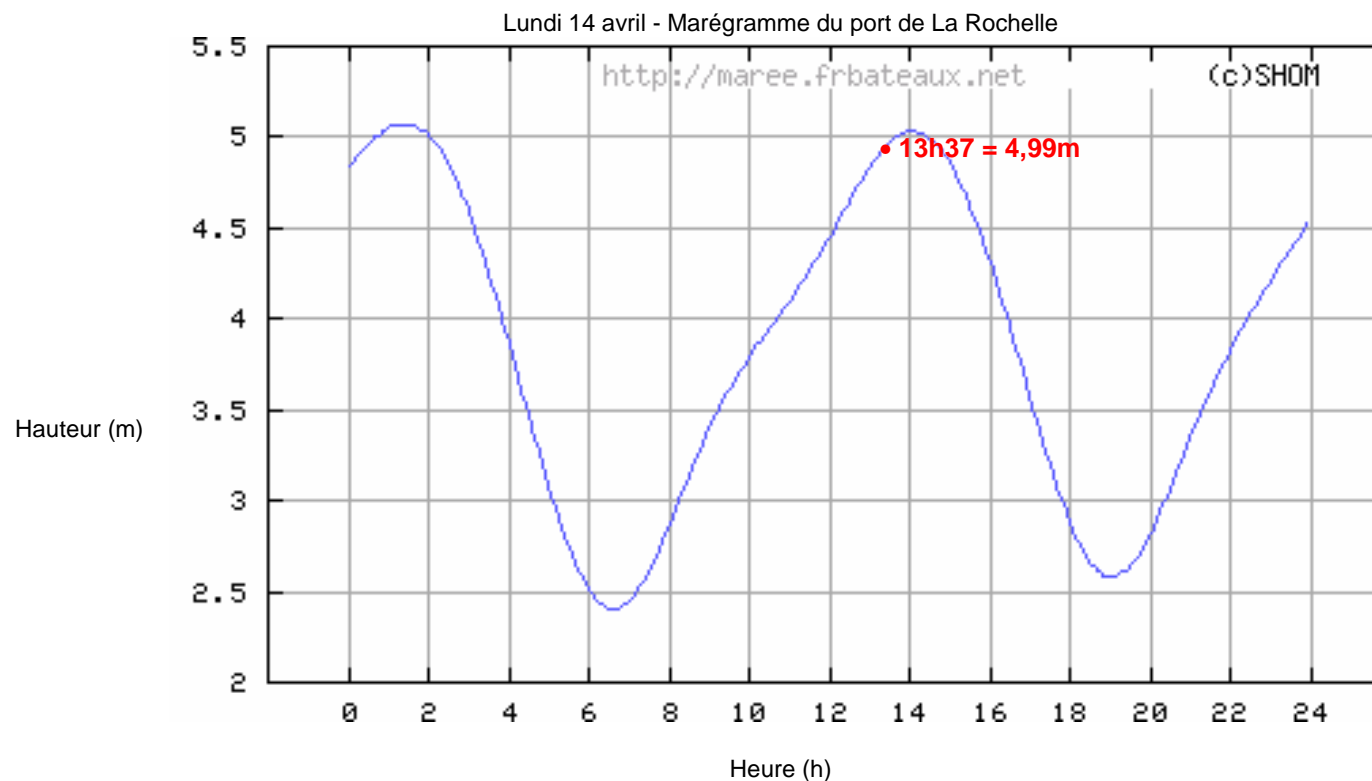


Réalisation : Observatoire Régional de l'Environnement Poitou-Charentes, 2008.

Source: Institution Interdépartementale du Bassin de la Sèvre Niortaise, DDE79-Subdivision Sèvre et Marais.

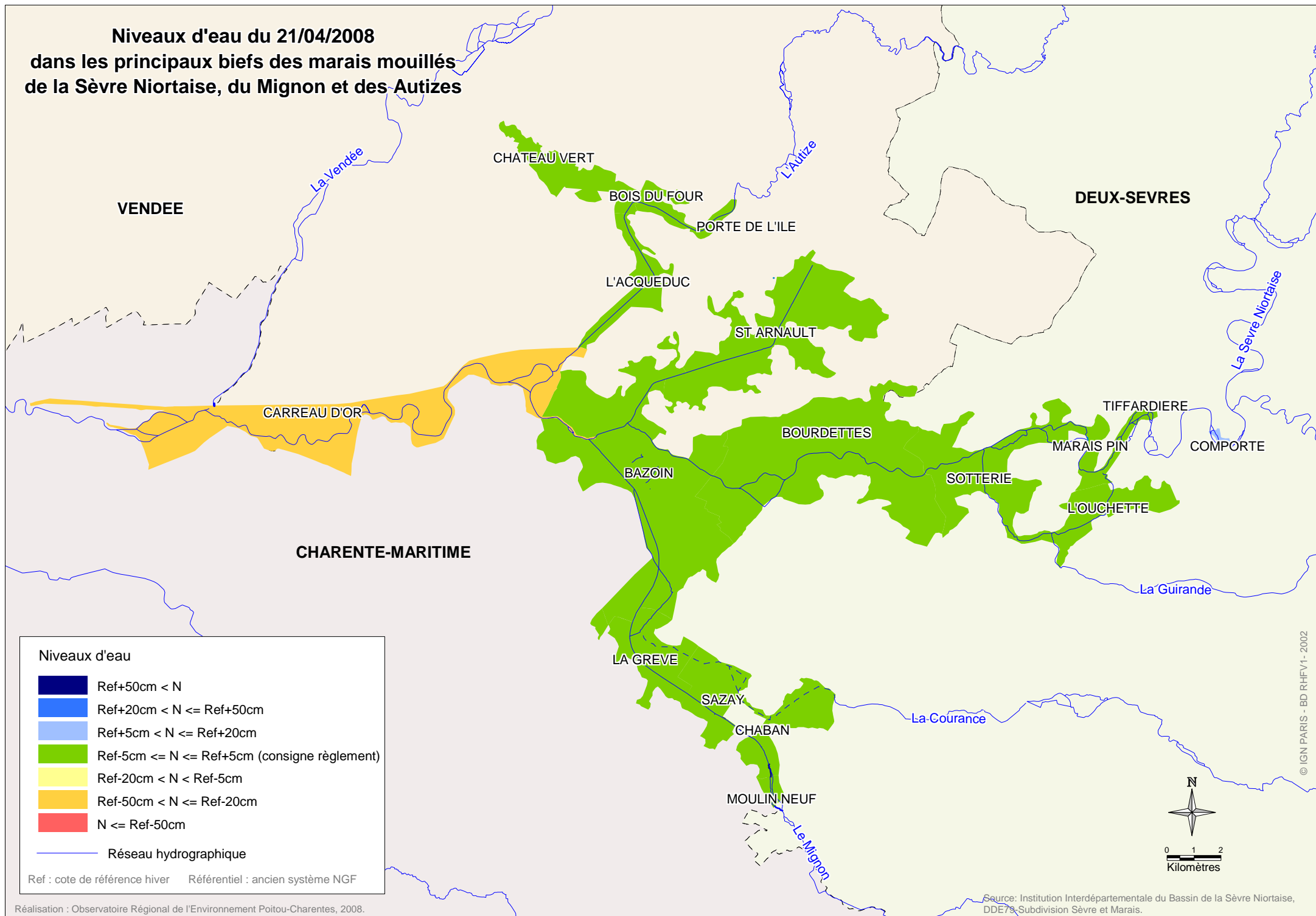
* La cote mesurée pour les biefs de Sazay et Chaban ne concerne que le canal du Mignon et les réseaux directement associés.

Le bief du Carreau d'Or, hors période d'étiage (débits nuls, portes fermées), voit son niveau d'eau influencé par la marée. Le marégramme ci-dessous nous informe sur la hauteur d'eau au port de La Rochelle à l'heure du relevé au Carreau d'Or (en rouge).



	Coeff.	Heure	Durée de la marée	Heure de marée	Hauteur	Marnage
BM		01h24			5,07m	
PM	41	06h36	05h12	00h52	2,41m	2,66m
BM		14h04	07h28	01h14	5,03m	2,62m
PM	43	19h02	04h58	00h49	2,58m	2,45m

Niveaux d'eau du 21/04/2008 dans les principaux biefs des marais mouillés de la Sèvre Niortaise, du Mignon et des Autizes



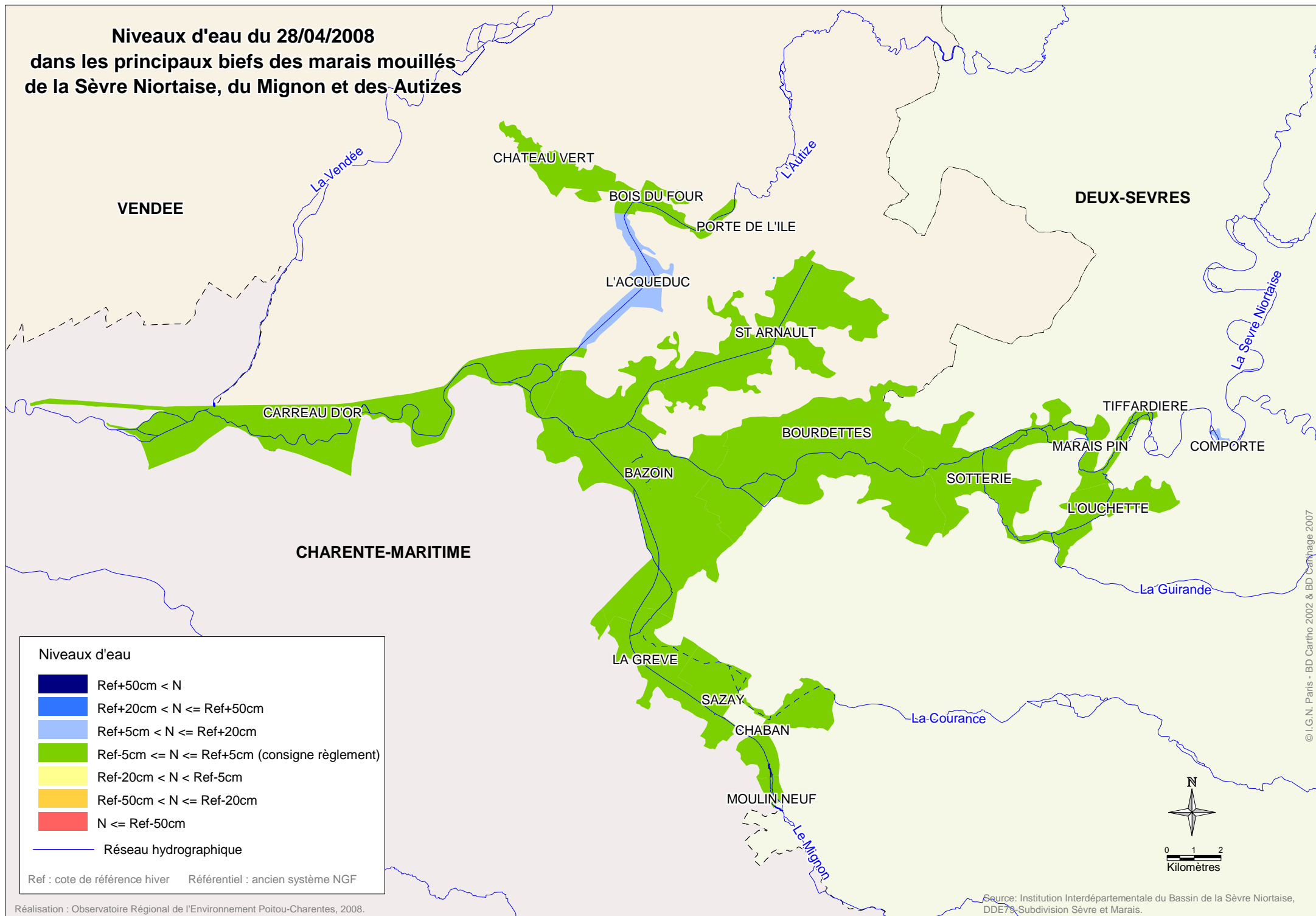
Réalisation : Observatoire Régional de l'Environnement Poitou-Charentes, 2008.

Source: Institution Interdépartementale du Bassin de la Sèvre Niortaise, DDE79-Subdivision Sèvre et Marais.

Observations : La cote mesurée pour les biefs de Sazay et Chaban ne concerne que le canal du Mignon et les réseaux directement associés.
Le bief du Carreau d'Or est soumis au marnage.

© IGN PARIS - BD RHFV1 - 2002

Niveaux d'eau du 28/04/2008 dans les principaux biefs des marais mouillés de la Sèvre Niortaise, du Mignon et des Autizes



Réalisation : Observatoire Régional de l'Environnement Poitou-Charentes, 2008.

Source: Institution Interdépartementale du Bassin de la Sèvre Niortaise, DDE79-Subdivision Sèvre et Marais.

Observations : La cote mesurée pour les biefs de Sazay et Chaban ne concerne que le canal du Mignon et les réseaux directement associés.
Le bief du Carreau d'Or est soumis au marnage.

© I.G.N. Paris - BD Cartho 2002 & BD Carthage 2007