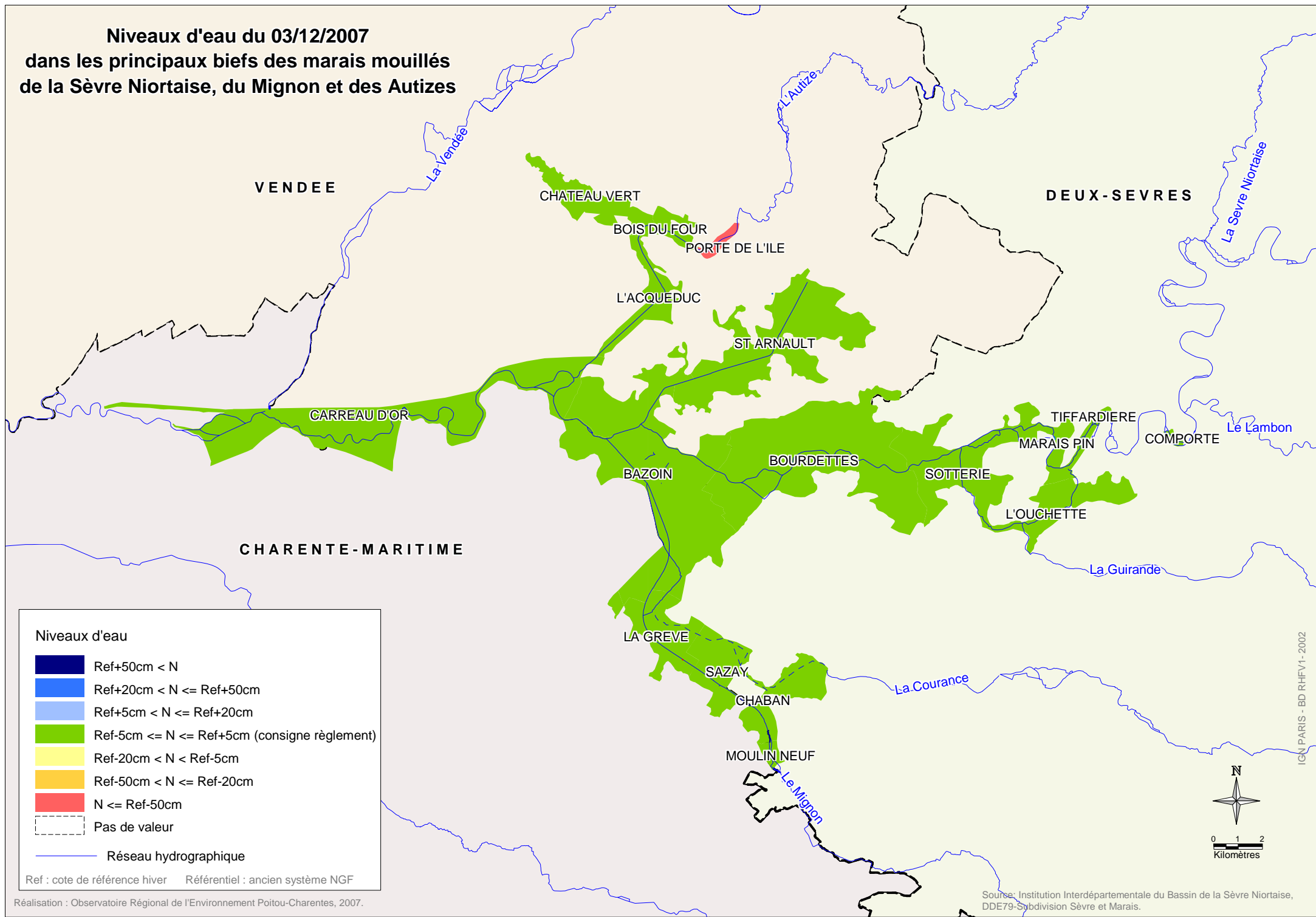


**Niveaux d'eau du 03/12/2007
dans les principaux biefs des marais mouillés
de la Sèvre Niortaise, du Mignon et des Autizes**



Réalisation : Observatoire Régional de l'Environnement Poitou-Charentes, 2007.

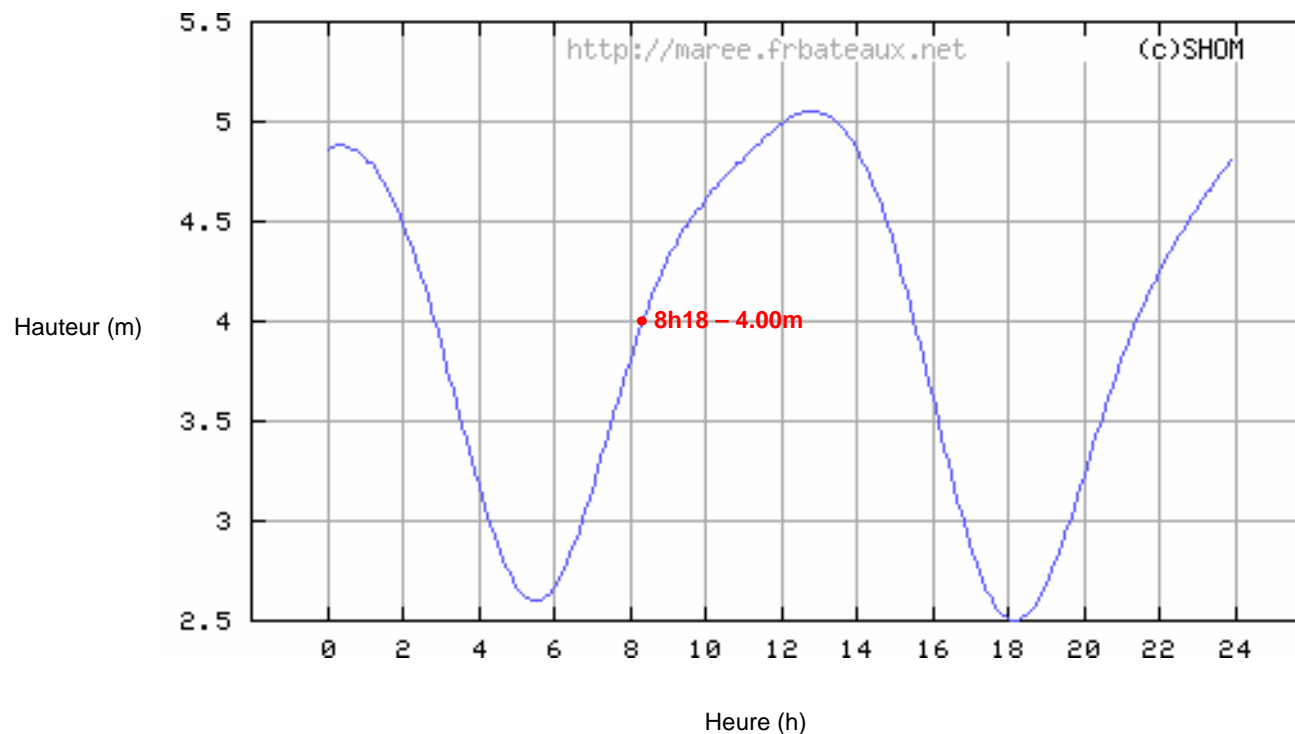
Source: Institution Interdépartementale du Bassin de la Sèvre Niortaise, DDE79-Subdivision Sèvre et Marais.

* La cote mesurée pour les biefs de Sazay et Chaban ne concerne que le canal du Mignon et les réseaux directement associés.

IGN PARIS - BD RHFV1 - 2002

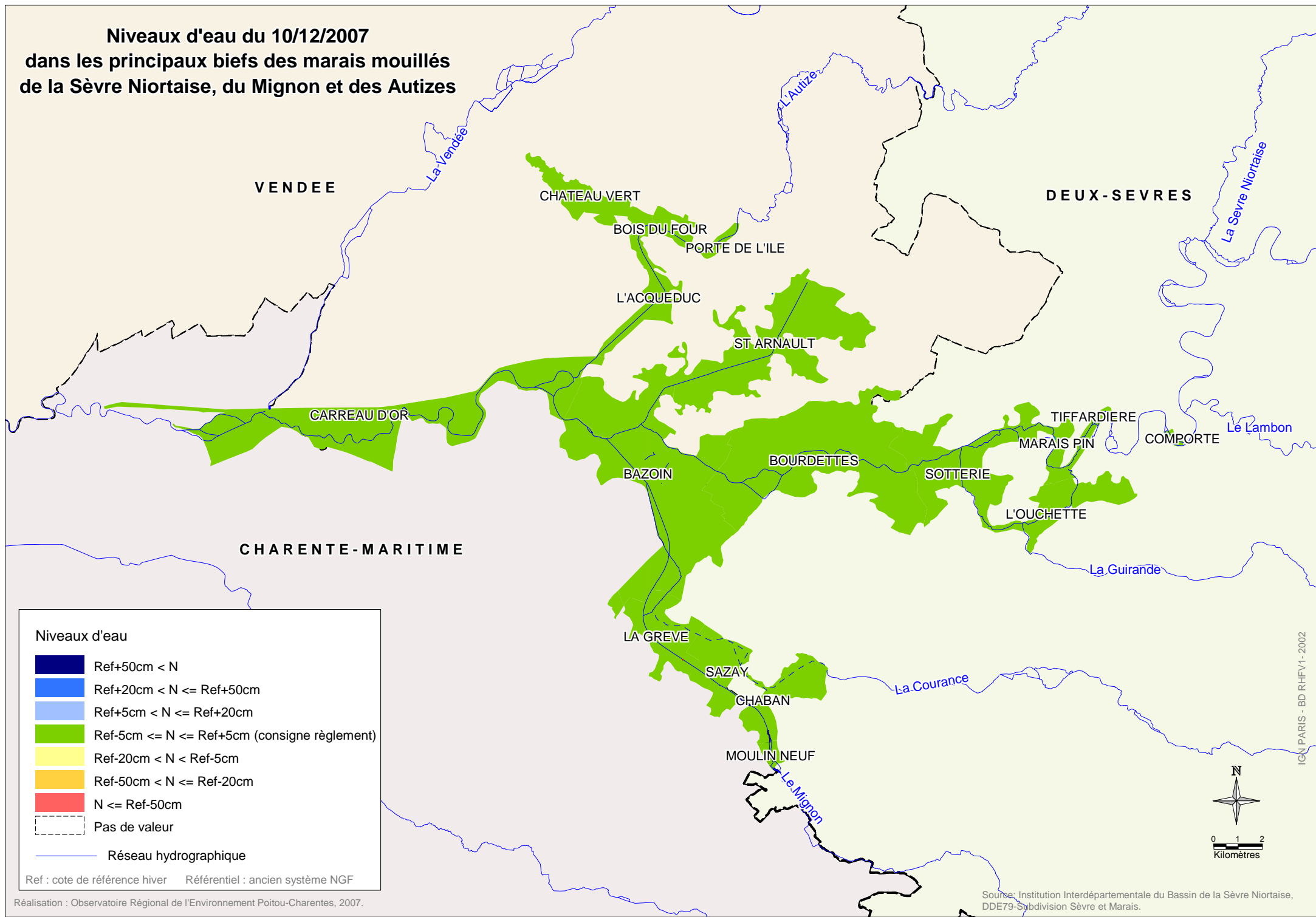
Le bief du Carreau d'Or, hors période d'étiage (débits nuls, portes fermées), voit son niveau d'eau influencé par la marée. Le marégramme ci-dessous nous informe sur la hauteur d'eau au port de La Rochelle à l'heure du relevé au Carreau d'Or (en rouge).

Lundi 03 Décembre - Marégramme du port de La Rochelle



	Coeff.	Heure	Durée de la marée	Heure de marée	Hauteur	Marnage
PM	43	00h20			4,88m	
BM		05h30	05h10	00h51	2,60m	2,28m
PM	43	12h49			5,05m	2,45m
BM		18h10	05h21	00h53	2,50m	2,55m

Niveaux d'eau du 10/12/2007 dans les principaux biefs des marais mouillés de la Sèvre Niortaise, du Mignon et des Autizes



Niveaux d'eau

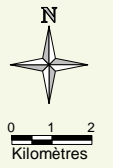
	Ref+50cm < N
	Ref+20cm < N <= Ref+50cm
	Ref+5cm < N <= Ref+20cm
	Ref-5cm <= N <= Ref+5cm (consigne règlement)
	Ref-20cm < N < Ref-5cm
	Ref-50cm < N <= Ref-20cm
	N <= Ref-50cm
	Pas de valeur

Réseau hydrographique

Ref : cote de référence hiver Référentiel : ancien système NGF

Réalisation : Observatoire Régional de l'Environnement Poitou-Charentes, 2007.

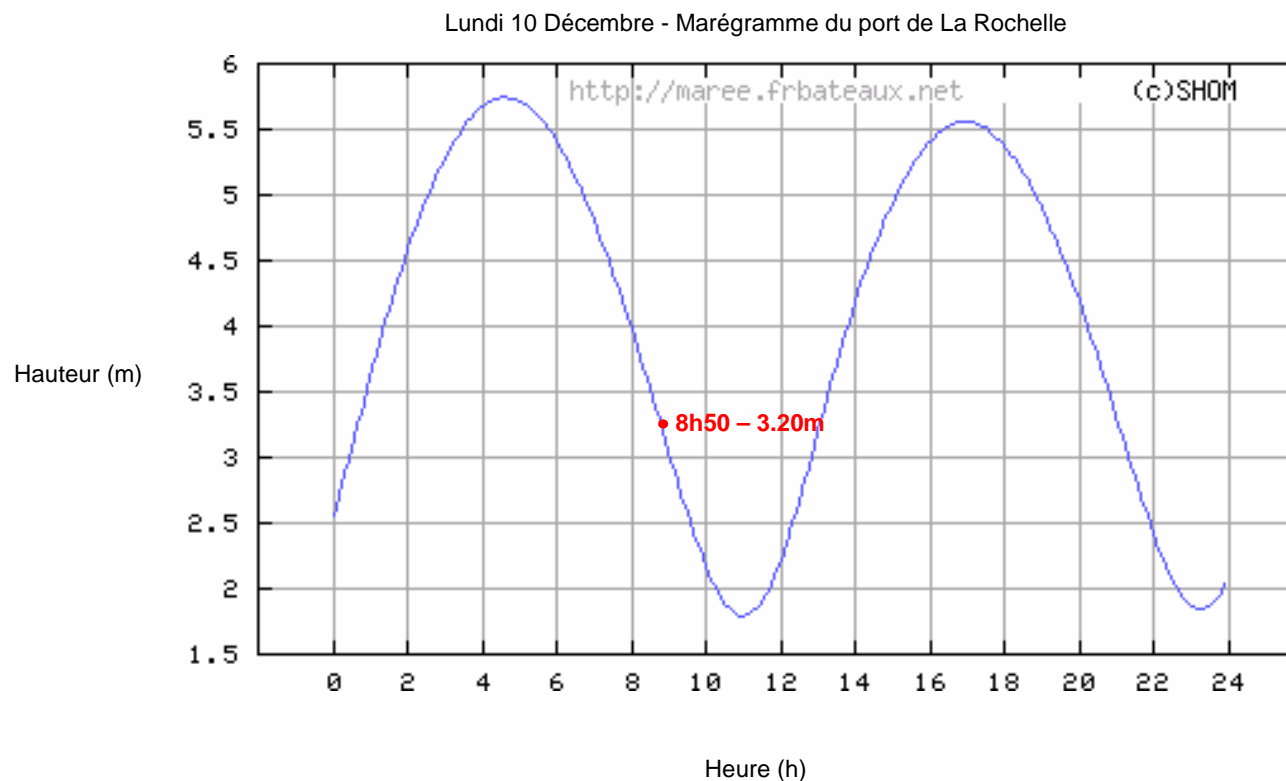
Source: Institution Interdépartementale du Bassin de la Sèvre Niortaise, DDE79-Subdivision Sèvre et Marais.



IGN PARIS - BD RHFV1 - 2002

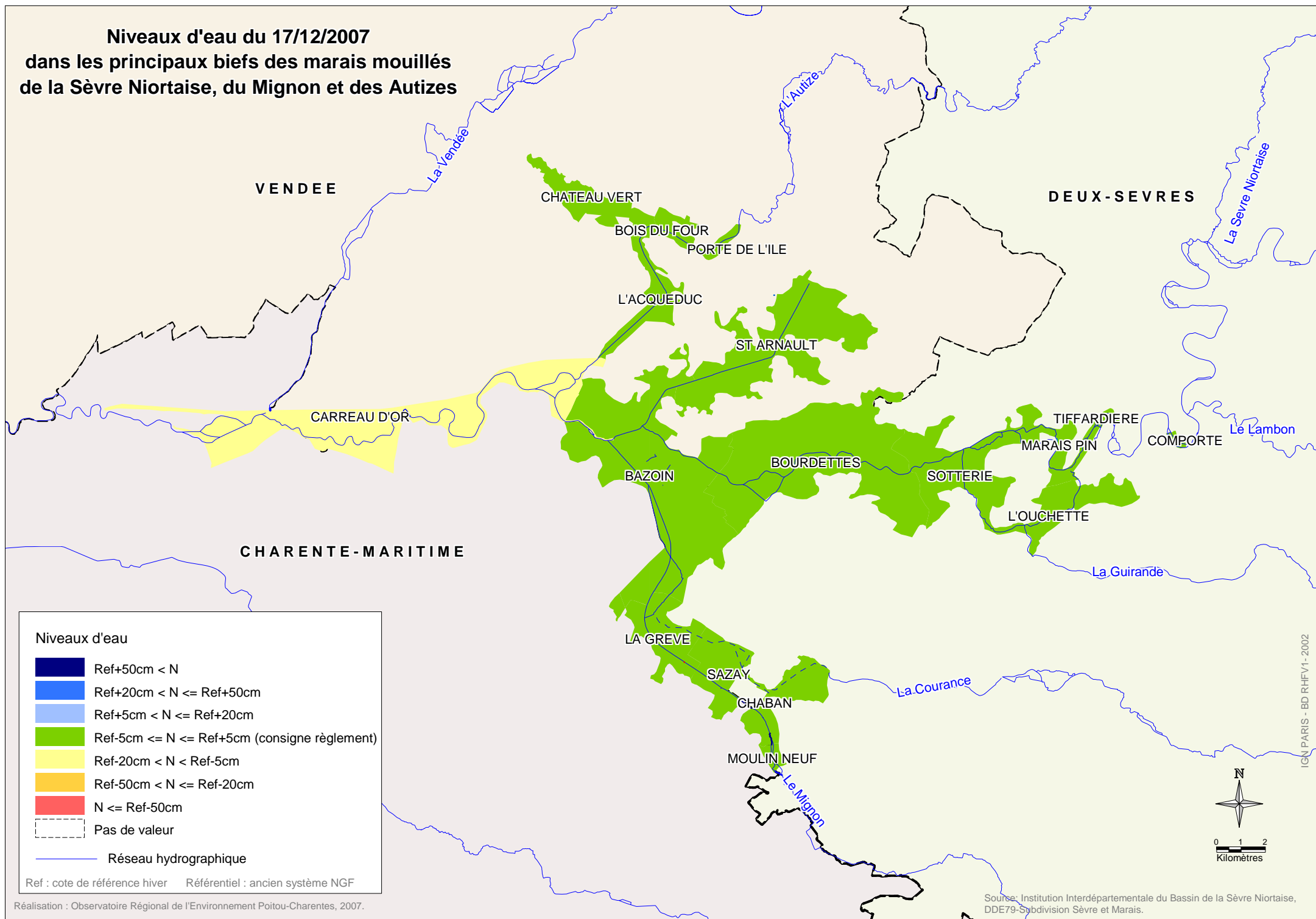
* La cote mesurée pour les biefs de Sazay et Chaban ne concerne que le canal du Mignon et les réseaux directement associés.

Le bief du Carreau d'Or, hors période d'étiage (débits nuls, portes fermées), voit son niveau d'eau influencé par la marée. Le marégramme ci-dessous nous informe sur la hauteur d'eau au port de La Rochelle à l'heure du relevé au Carreau d'Or (en rouge).



	Coeff.	Heure	Durée de la marée	Heure de marée	Hauteur	Marnage
PM	72	04h36			5,75m	
BM		10h59	06h23	01h03	1,79m	3,96m
PM	73	16h56			5,56m	
BM		23h15	06h19	01h03	1,84m	3,72m

**Niveaux d'eau du 17/12/2007
dans les principaux biefs des marais mouillés
de la Sèvre Niortaise, du Mignon et des Autizes**



Niveaux d'eau

- Ref+50cm < N
- Ref+20cm < N <= Ref+50cm
- Ref+5cm < N <= Ref+20cm
- Ref-5cm <= N <= Ref+5cm (consigne règlement)
- Ref-20cm < N < Ref-5cm
- Ref-50cm < N <= Ref-20cm
- N <= Ref-50cm
- Pas de valeur

— Réseau hydrographique

Ref : cote de référence hiver Référentiel : ancien système NGF

Réalisation : Observatoire Régional de l'Environnement Poitou-Charentes, 2007.

Source: Institution Interdépartementale du Bassin de la Sèvre Niortaise, DDE79-Subdivision Sèvre et Marais.

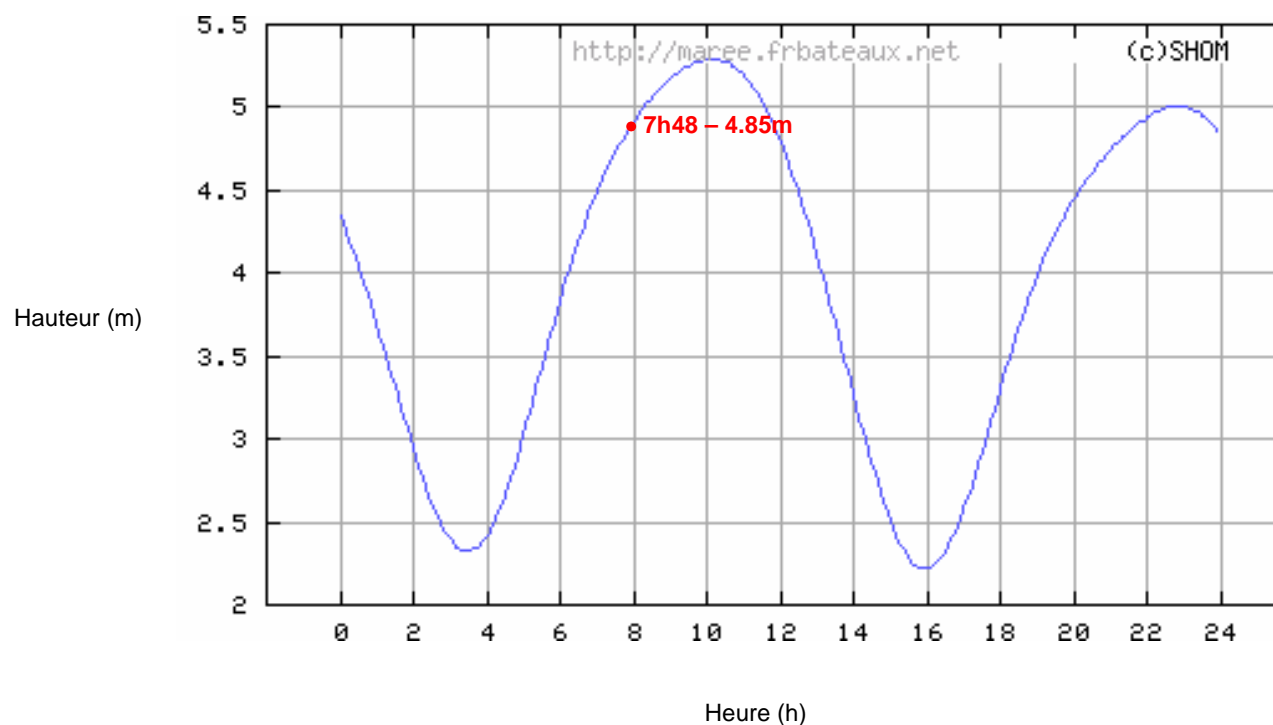
IGN PARIS - BD RHFV1 - 2002



* La cote mesurée pour les biefs de Sazay et Chaban ne concerne que le canal du Mignon et les réseaux directement associés.

Le bief du Carreau d'Or, hors période d'étiage (débits nuls, portes fermées), voit son niveau d'eau influencé par la marée. Le marégramme ci-dessous nous informe sur la hauteur d'eau au port de La Rochelle à l'heure du relevé au Carreau d'Or (en rouge).

Lundi 17 Décembre - Marégramme du port de La Rochelle



	Coeff.	Heure	Durée de la marée	Heure de marée	Hauteur	Marnage
BM		03h28			2,32m	
PM	53	10h07	06h39	01h06	5,29m	2,97m
BM		15h56	05h49	00h58	2,22m	3,07m
PM	52	22h51	06h55	01h09	5,01m	2,79m