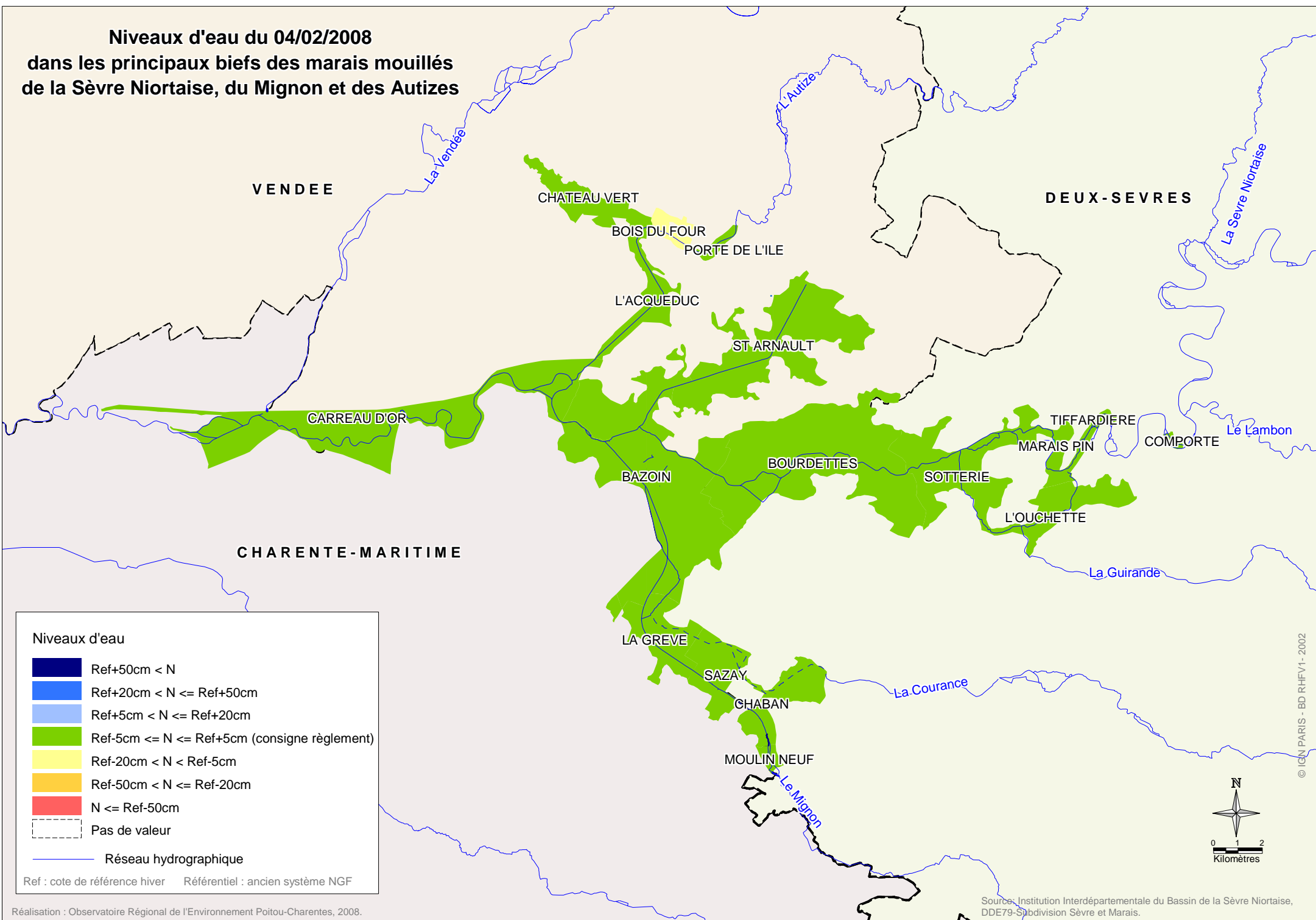


Niveaux d'eau du 04/02/2008 dans les principaux biefs des marais mouillés de la Sèvre Niortaise, du Mignon et des Autizes



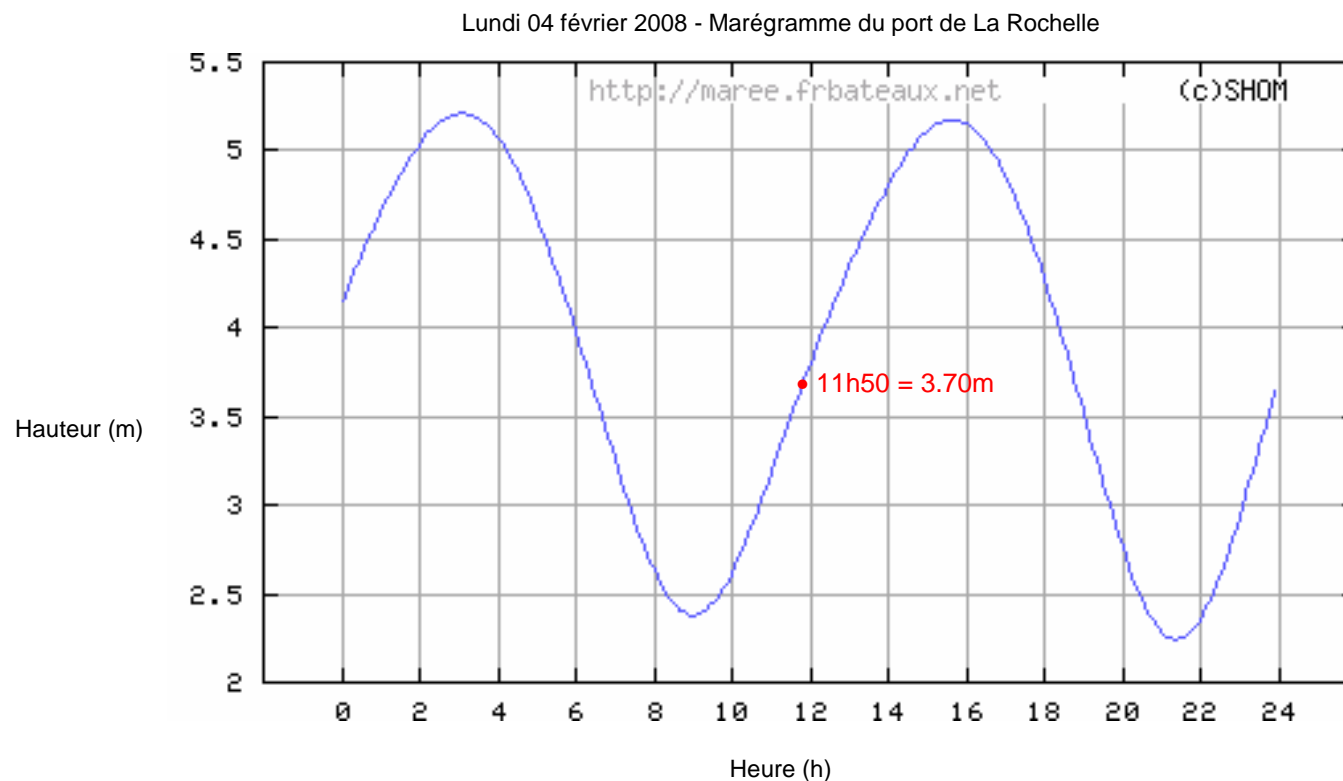
Réalisation : Observatoire Régional de l'Environnement Poitou-Charentes, 2008.

Source: Institution Interdépartementale du Bassin de la Sèvre Niortaise, DDE79-Subdivision Sèvre et Marais.

* La cote mesurée pour les biefs de Sazay et Chaban ne concerne que le canal du Mignon et les réseaux directement associés. Les biefs de Château Vert et Bois du Four présentent des dysfonctionnements momentanés des automates régulant le niveau d'eau.

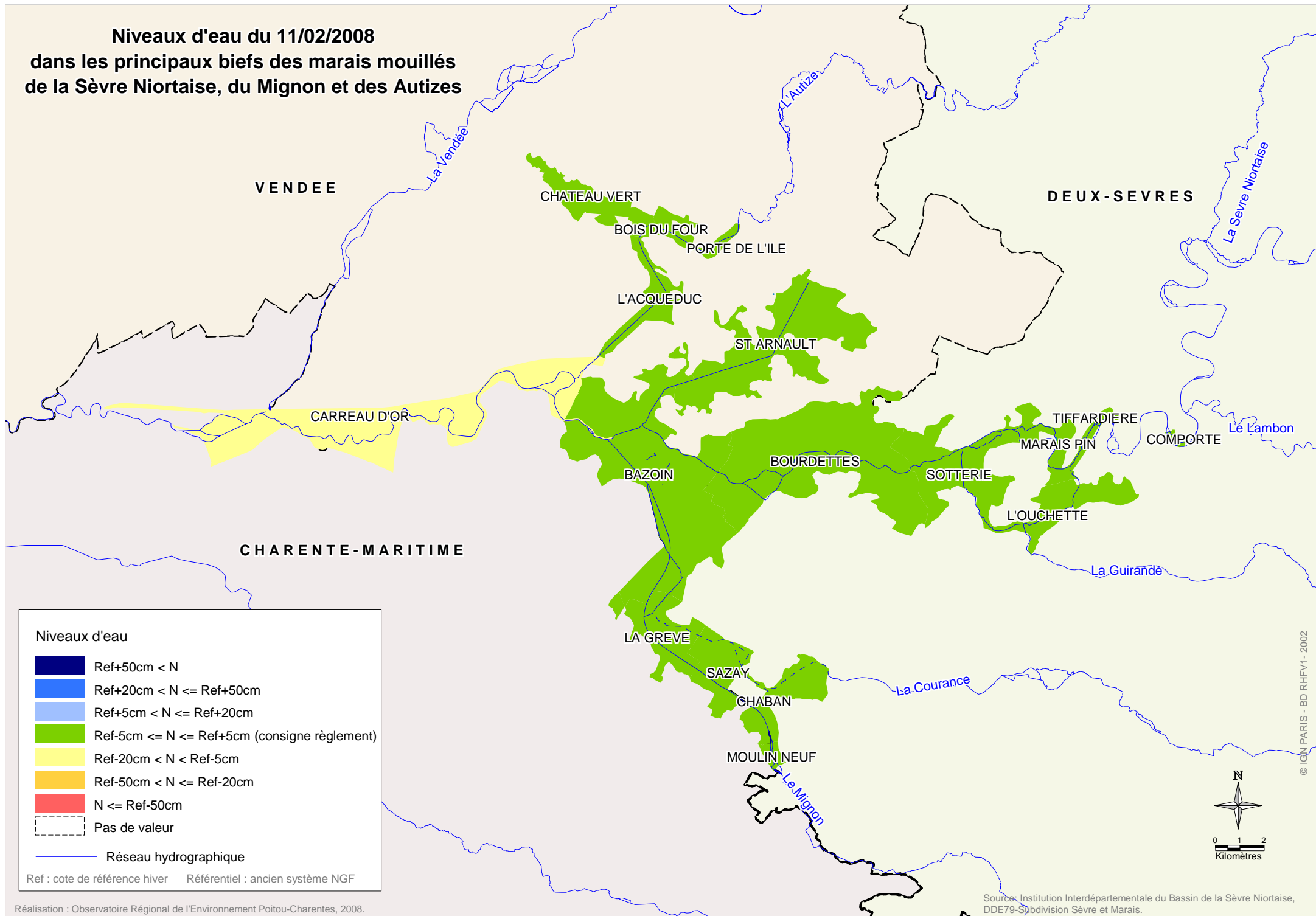
© IGN PARIS - BD RHFV1 - 2002

Le bief du Carreau d'Or, hors période d'étiage (débits nuls, portes fermées), voit son niveau d'eau influencé par la marée. Le marégramme ci-dessous nous informe sur la hauteur d'eau au port de La Rochelle à l'heure du relevé au Carreau d'Or (en rouge).



	Coeff.	Heure	Durée de la marée	Heure de marée	Hauteur	Marnage
PM	49	03h05	05h55	00h59	5,21m	2,83m
BM		09h00	06h38	01h06	2,38m	2,79m
PM	55	15h38	05h44	00h57	5,17m	2,93m
BM		21h22			2,24m	

Niveaux d'eau du 11/02/2008 dans les principaux biefs des marais mouillés de la Sèvre Niortaise, du Mignon et des Autizes



Niveaux d'eau

- Ref+50cm < N
- Ref+20cm < N <= Ref+50cm
- Ref+5cm < N <= Ref+20cm
- Ref-5cm <= N <= Ref+5cm (consigne règlement)
- Ref-20cm < N < Ref-5cm
- Ref-50cm < N <= Ref-20cm
- N <= Ref-50cm
- Pas de valeur

— Réseau hydrographique

Ref : cote de référence hiver Référentiel : ancien système NGF

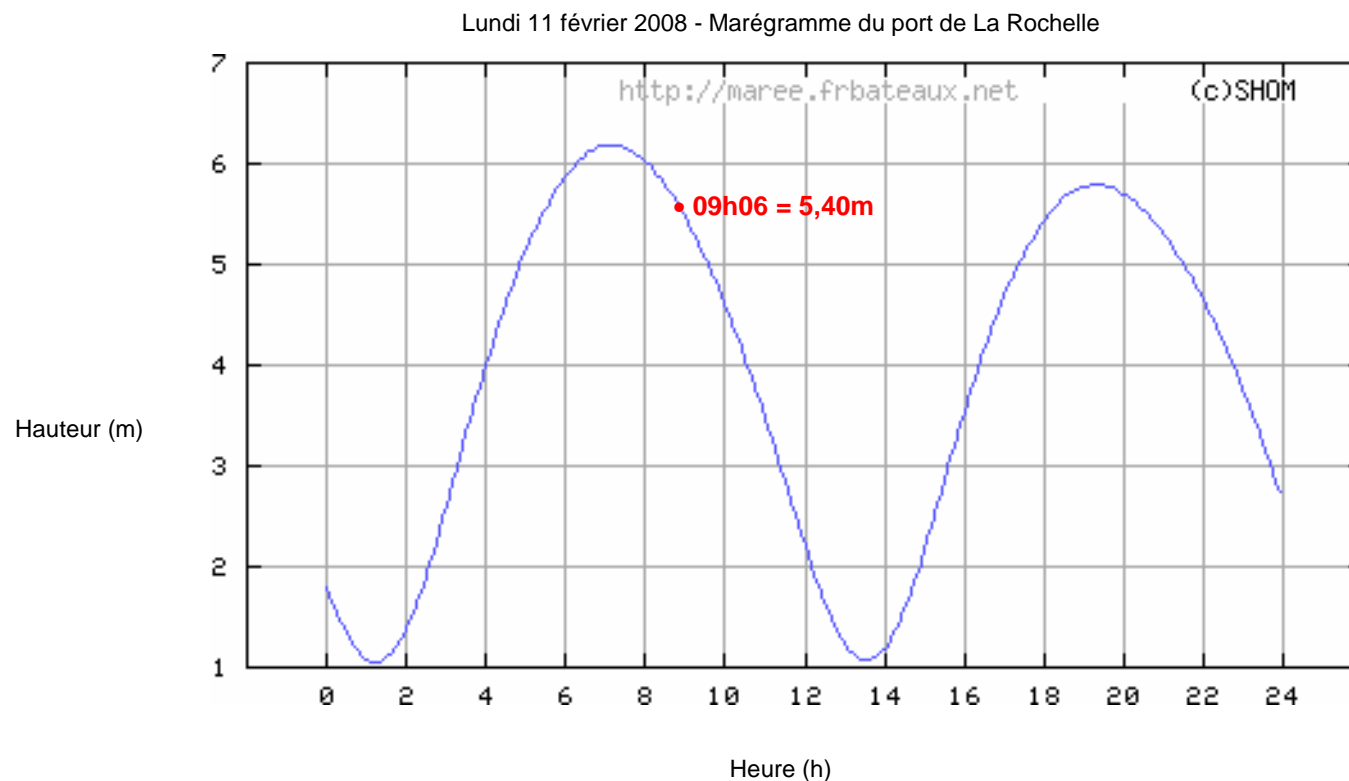
Réalisation : Observatoire Régional de l'Environnement Poitou-Charentes, 2008.

Source: Institution Interdépartementale du Bassin de la Sèvre Niortaise, DDE79-Subdivision Sèvre et Marais.

* La cote mesurée pour les biefs de Sazay et Chaban ne concerne que le canal du Mignon et les réseaux directement associés. Les biefs de Château Vert et Bois du Four présentent des dysfonctionnements momentanés des automates régulant le niveau d'eau.

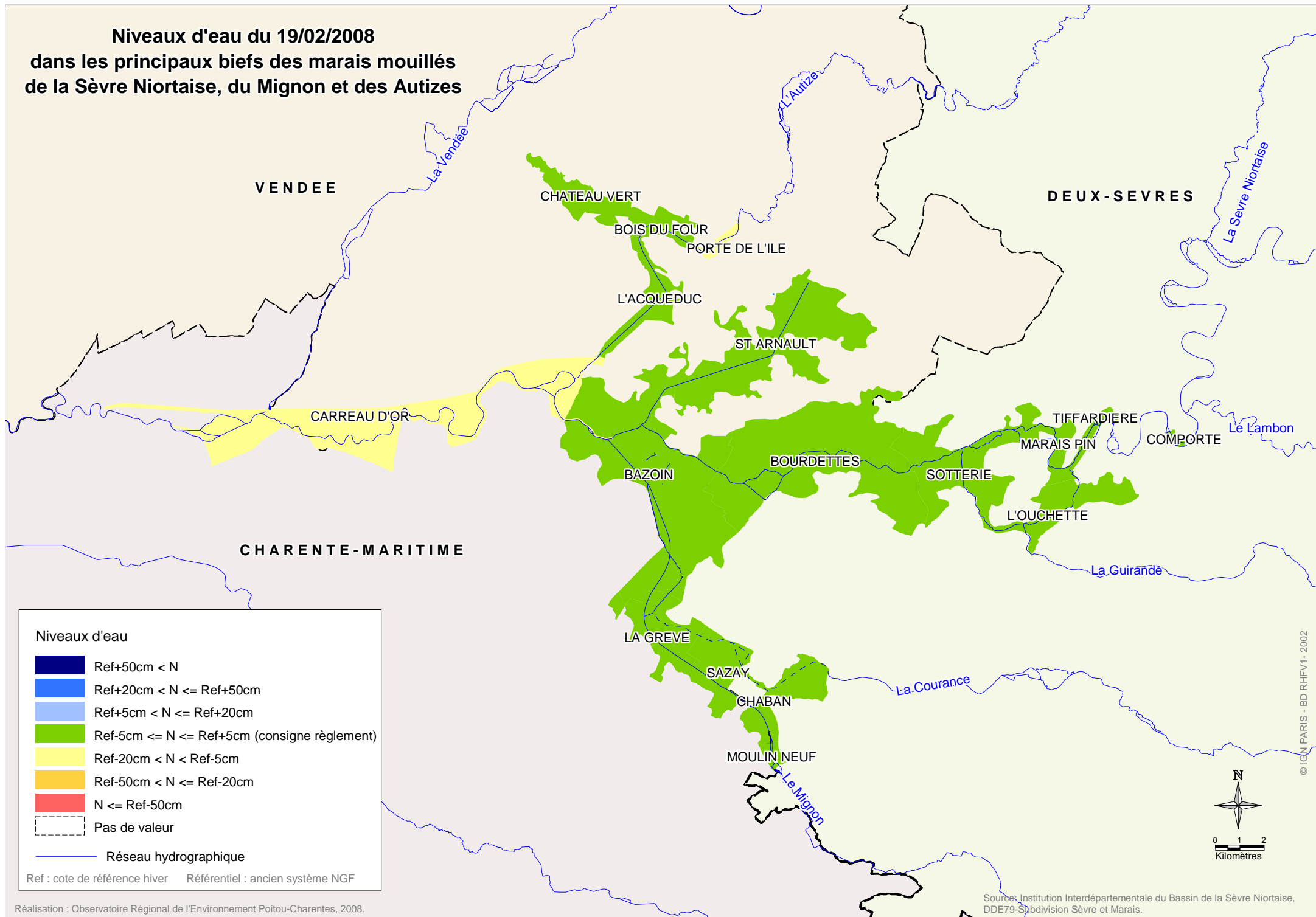


Le bief du Carreau d'Or, hors période d'étiage (débits nuls, portes fermées), voit son niveau d'eau influencé par la marée. Le marégramme ci-dessous nous informe sur la hauteur d'eau au port de La Rochelle à l'heure du relevé au Carreau d'Or (en rouge).



	Coeff.	Heure	Durée de la marée	Heure de marée	Hauteur	Marnage
BM		01h13	05h55	00h59	1,05m	5,14m
PM	93	07h08	06h25	01h04	6,19m	5,12m
BM		13h33	05h46	00h57	1,07m	4,72m
PM	90	19h19			5,79m	

Niveaux d'eau du 19/02/2008 dans les principaux biefs des marais mouillés de la Sèvre Niortaise, du Mignon et des Autizes



Niveaux d'eau

- Ref+50cm < N
- Ref+20cm < N <= Ref+50cm
- Ref+5cm < N <= Ref+20cm
- Ref-5cm <= N <= Ref+5cm (consigne règlement)
- Ref-20cm < N < Ref-5cm
- Ref-50cm < N <= Ref-20cm
- N <= Ref-50cm
- Pas de valeur

— Réseau hydrographique

Ref : cote de référence hiver Référentiel : ancien système NGF

Réalisation : Observatoire Régional de l'Environnement Poitou-Charentes, 2008.

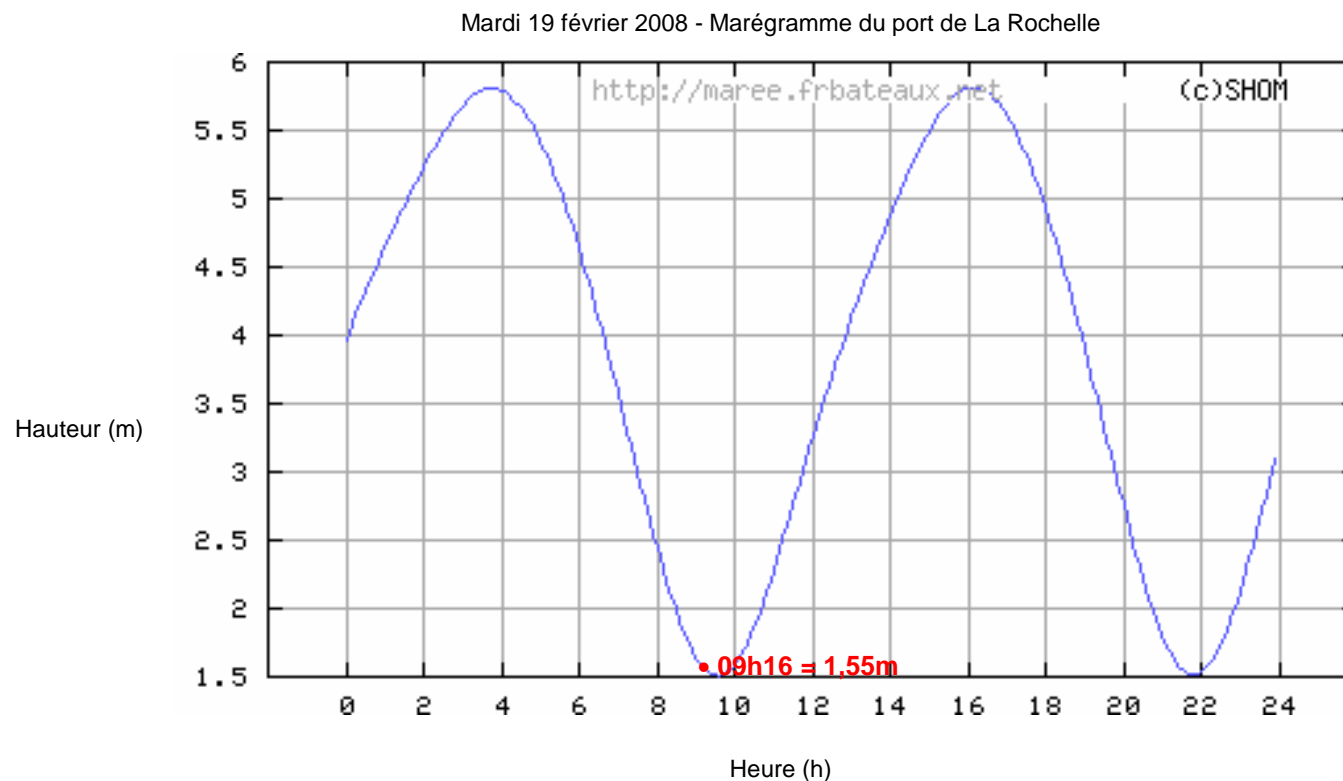
Source: Institution Interdépartementale du Bassin de la Sèvre Niortaise, DDE79-Subdivision Sèvre et Marais.

* La cote mesurée pour les biefs de Sazay et Chaban ne concerne que le canal du Mignon et les réseaux directement associés. Les biefs de Château Vert et Bois du Four présentent des dysfonctionnements momentanés des automates régulant le niveau d'eau.

© IGN PARIS - BD RHFV1 - 2002

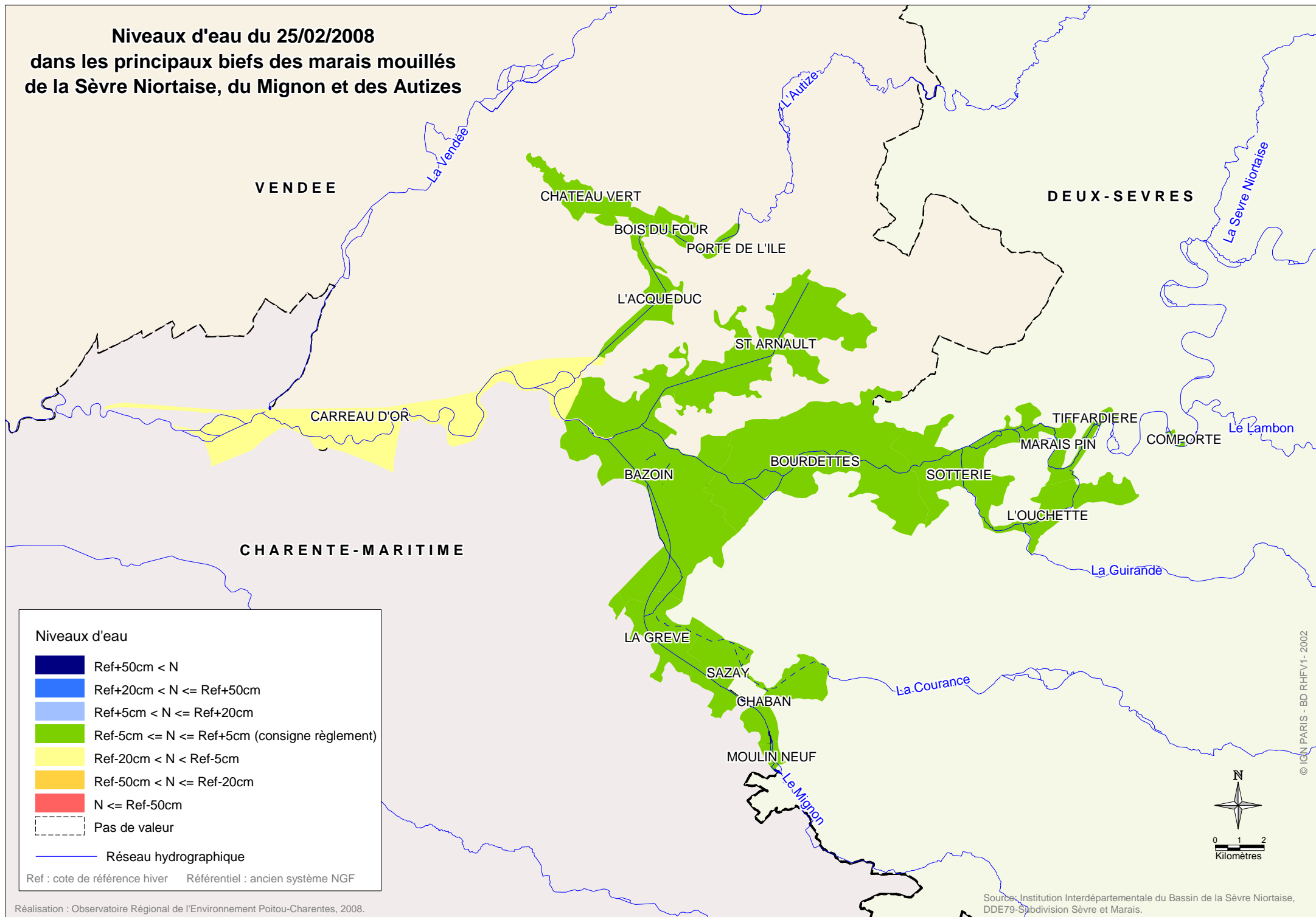


Le bief du Carreau d'Or, hors période d'étiage (débits nuls, portes fermées), voit son niveau d'eau influencé par la marée. Le marégramme ci-dessous nous informe sur la hauteur d'eau au port de La Rochelle à l'heure du relevé au Carreau d'Or (en rouge).



	Coeff.	Heure	Durée de la marée	Heure de marée	Hauteur	Marnage
PM	73	03h45	05h49	00h58	5,80m	4,3m
BM		09h34	06h34	01h05	1,50m	4,31m
PM	79	16h08	05h40	00h56	5,81m	4,3m
BM		21h48			1,51m	

Niveaux d'eau du 25/02/2008 dans les principaux biefs des marais mouillés de la Sèvre Niortaise, du Mignon et des Autizes



Niveaux d'eau

- Ref+50cm < N
- Ref+20cm < N <= Ref+50cm
- Ref+5cm < N <= Ref+20cm
- Ref-5cm <= N <= Ref+5cm (consigne règlement)
- Ref-20cm < N < Ref-5cm
- Ref-50cm < N <= Ref-20cm
- N <= Ref-50cm
- Pas de valeur

— Réseau hydrographique

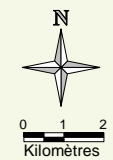
Ref : cote de référence hiver Référentiel : ancien système NGF

Réalisation : Observatoire Régional de l'Environnement Poitou-Charentes, 2008.

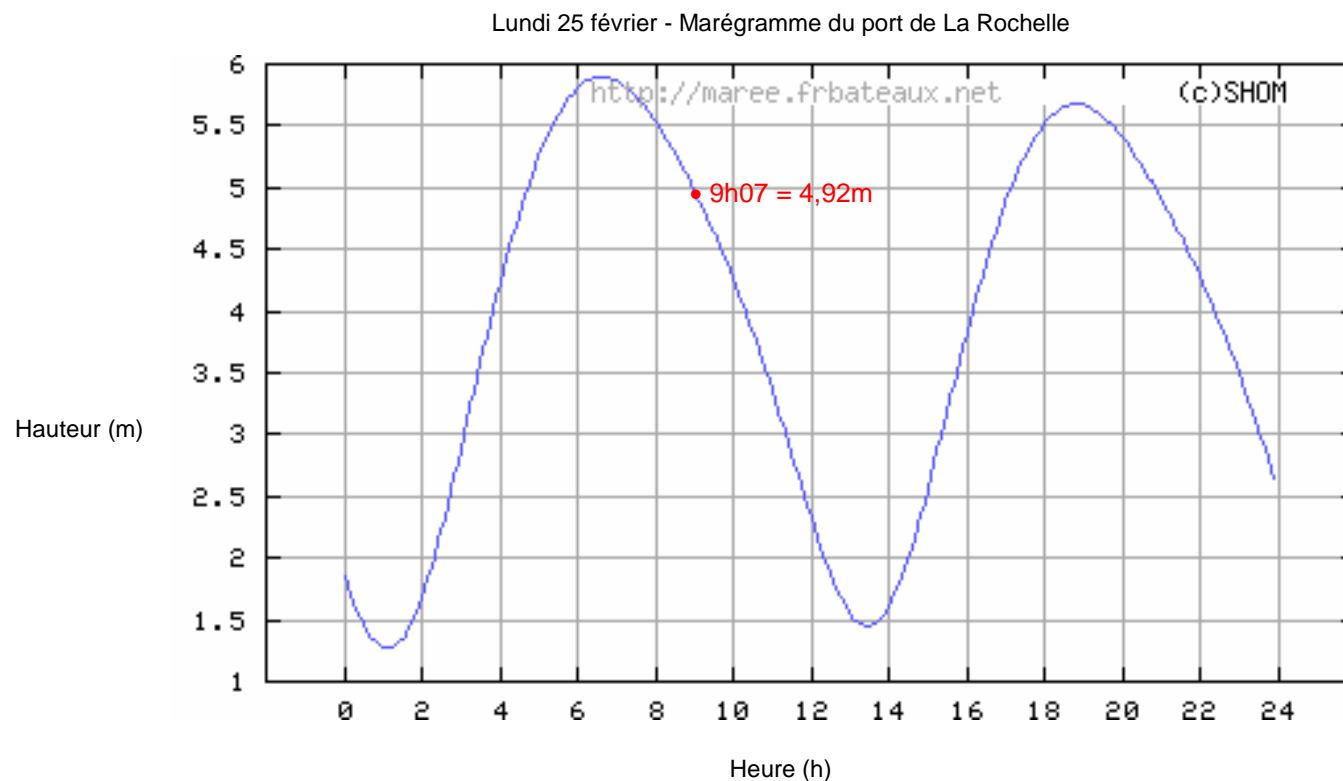
Source: Institution Interdépartementale du Bassin de la Sèvre Niortaise, DDE79-Subdivision Sèvre et Marais.

* La cote mesurée pour les biefs de Sazay et Chaban ne concerne que le canal du Mignon et les réseaux directement associés. Les biefs de Château Vert et Bois du Four présentent des dysfonctionnements momentanés des automates régulant le niveau d'eau.

© IGN PARIS - BD RHFV1 - 2002



Le bief du Carreau d'Or, hors période d'étiage (débits nuls, portes fermées), voit son niveau d'eau influencé par la marée. Le marégramme ci-dessous nous informe sur la hauteur d'eau au port de La Rochelle à l'heure du relevé au Carreau d'Or (en rouge).



	Coeff.	Heure	Durée de la marée	Heure de marée	Hauteur	Marnage
BM		01h07			1,27m	
PM	84	06h37	05h30	00h55	5,90m	4,63m
BM		13h27	06h50	01h08	1,45m	4,45m
PM	79	18h49	05h22	00h53	5,68m	4,23m