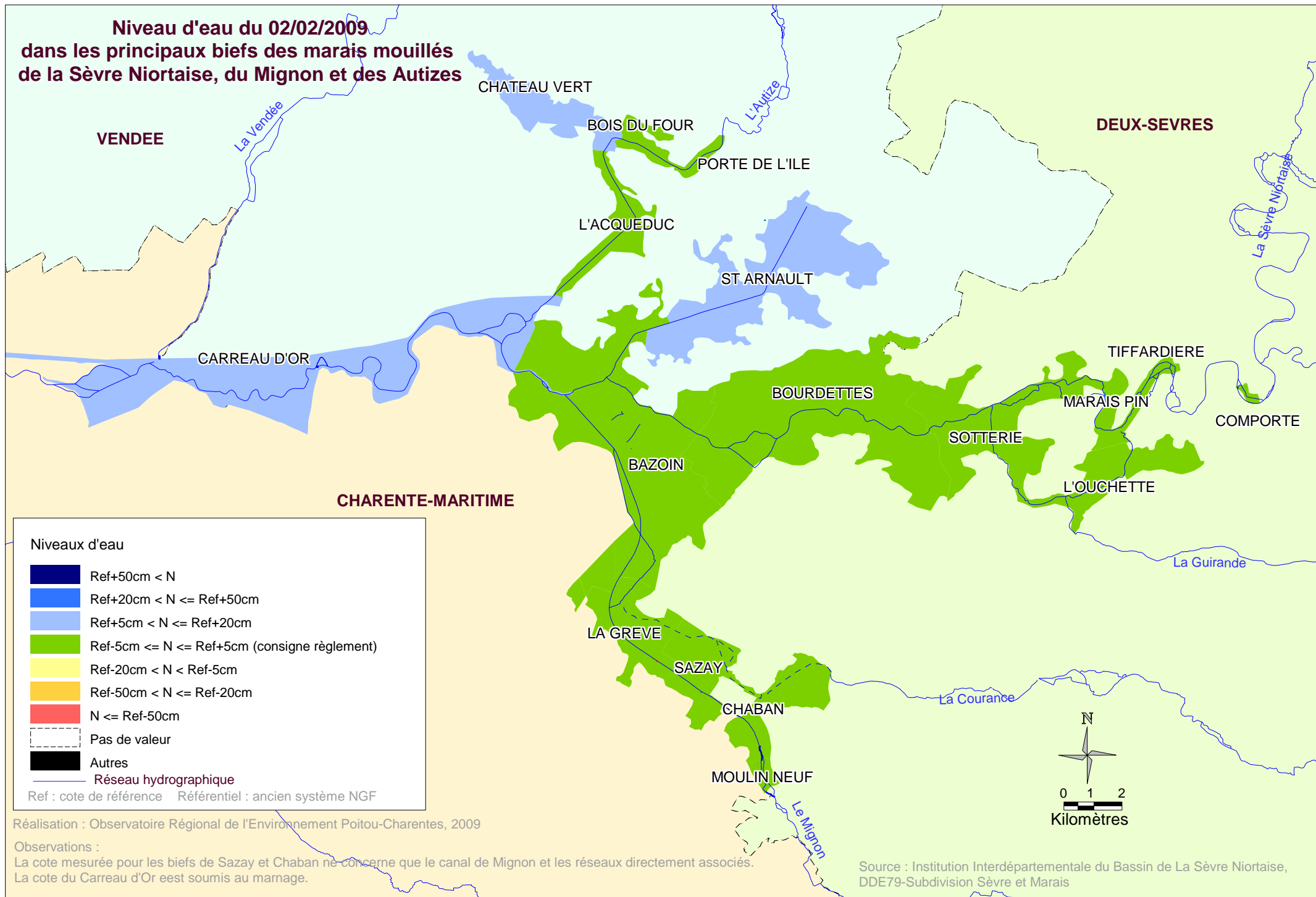


**Niveau d'eau du 02/02/2009
dans les principaux biefs des marais mouillés
de la Sèvre Niortaise, du Mignon et des Autizes**



Niveaux d'eau

- Ref+50cm < N
 - Ref+20cm < N <= Ref+50cm
 - Ref+5cm < N <= Ref+20cm
 - Ref-5cm <= N <= Ref+5cm (consigne règlement)
 - Ref-20cm < N < Ref-5cm
 - Ref-50cm < N <= Ref-20cm
 - N <= Ref-50cm
 - Pas de valeur
 - Autres
 - Réseau hydrographique
- Ref : cote de référence Référentiel : ancien système NGF

Réalisation : Observatoire Régional de l'Environnement Poitou-Charentes, 2009

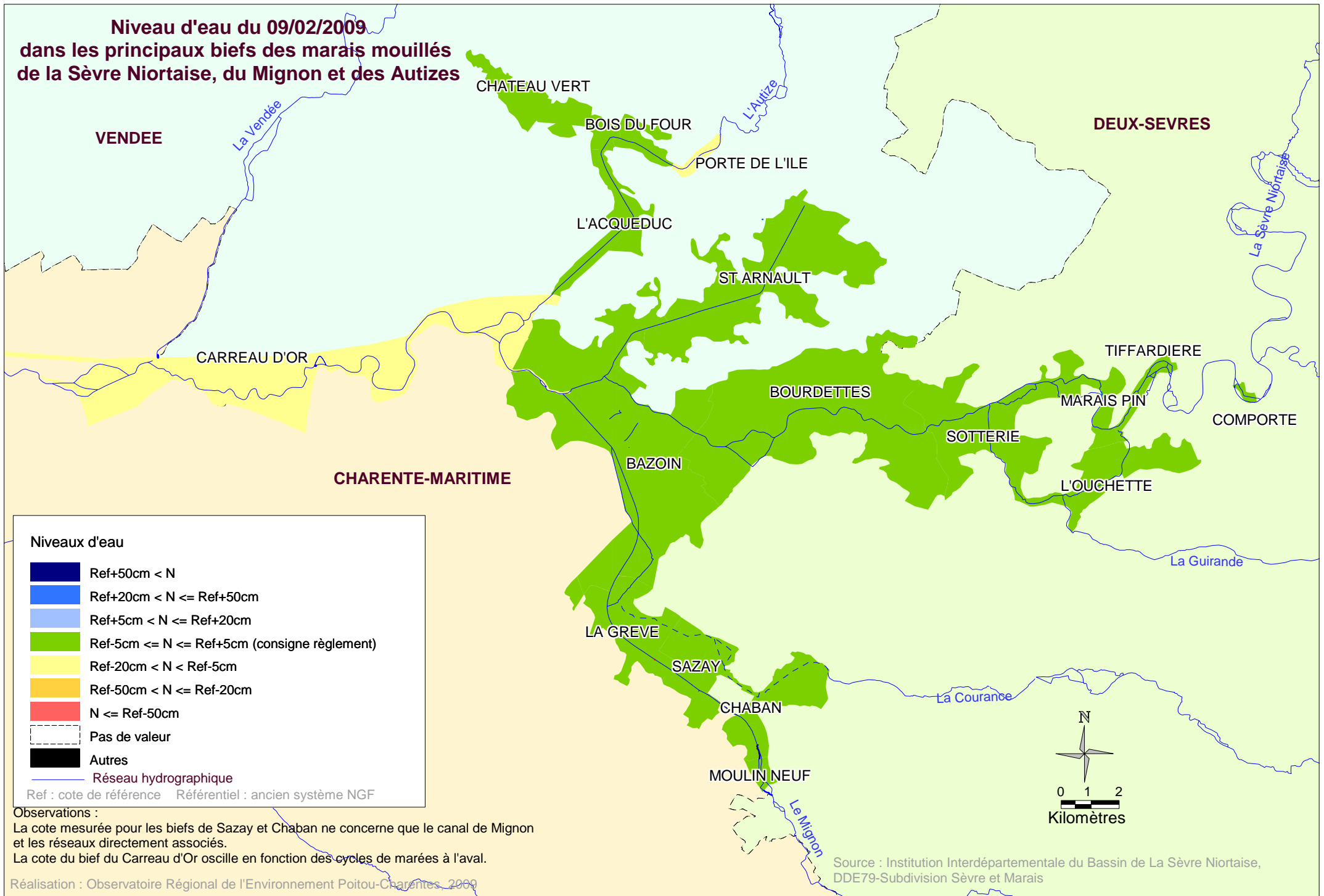
Observations :

La cote mesurée pour les biefs de Sazay et Chaban ne concerne que le canal de Mignon et les réseaux directement associés.

La cote du Carreau d'Or est soumise au marnage.

Source : Institution Interdépartementale du Bassin de La Sèvre Niortaise, DDE79-Subdivision Sèvre et Marais

**Niveau d'eau du 09/02/2009
dans les principaux biefs des marais mouillés
de la Sèvre Niortaise, du Mignon et des Autizes**

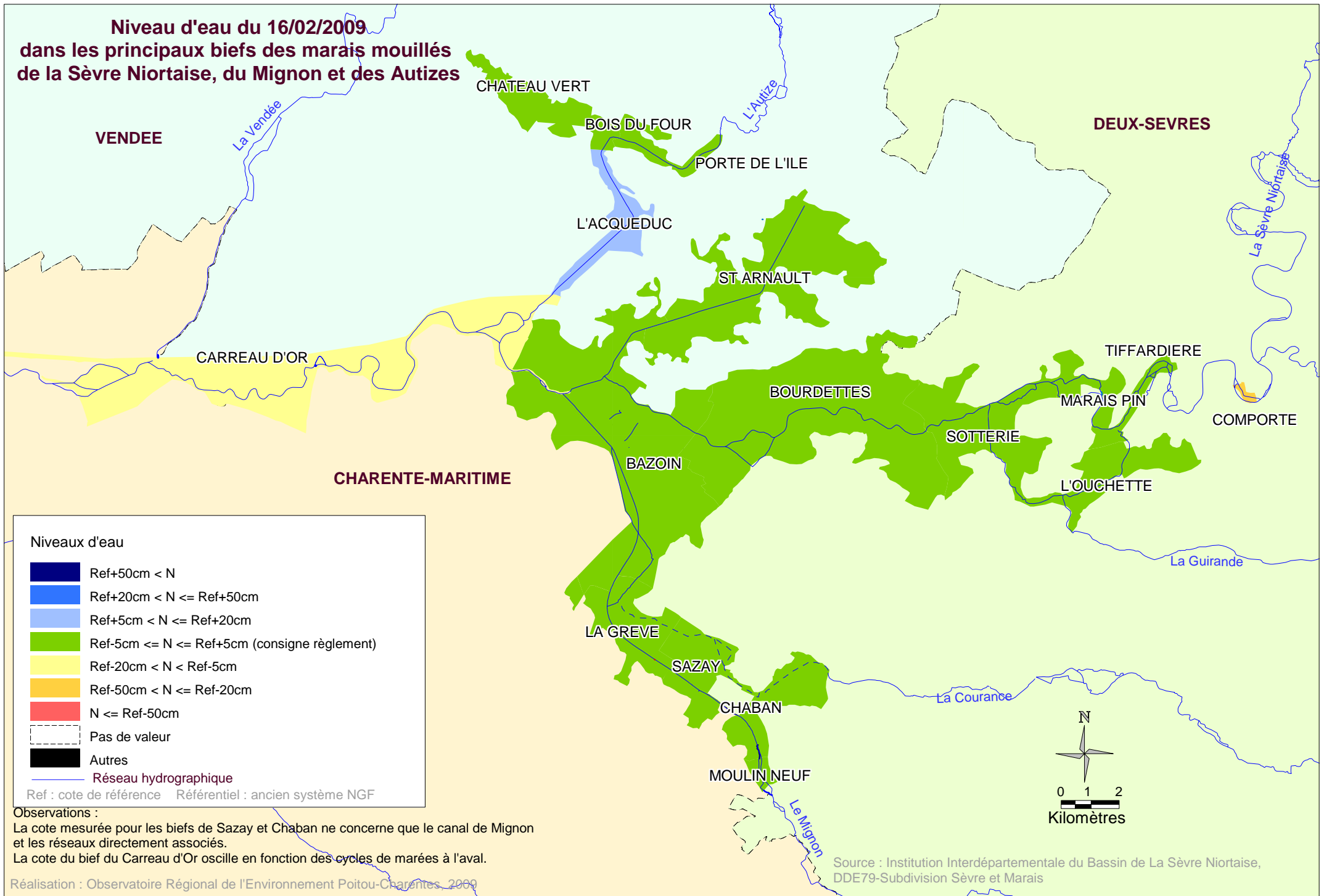


Niveaux d'eau

- Ref+50cm < N
 - Ref+20cm < N <= Ref+50cm
 - Ref+5cm < N <= Ref+20cm
 - Ref-5cm <= N <= Ref+5cm (consigne règlement)
 - Ref-20cm < N < Ref-5cm
 - Ref-50cm < N <= Ref-20cm
 - N <= Ref-50cm
 - Pas de valeur
 - Autres
 - Réseau hydrographique
- Ref : cote de référence Référentiel : ancien système NGF

Observations :
La cote mesurée pour les biefs de Sazay et Chaban ne concerne que le canal de Mignon et les réseaux directement associés.
La cote du bief du Carreau d'Or oscille en fonction des cycles de marées à l'aval.

**Niveau d'eau du 16/02/2009
dans les principaux biefs des marais mouillés
de la Sèvre Niortaise, du Mignon et des Autizes**



**Niveau d'eau du 23/02/2009
dans les principaux biefs des marais mouillés
de la Sèvre Niortaise, du Mignon et des Autizes**

