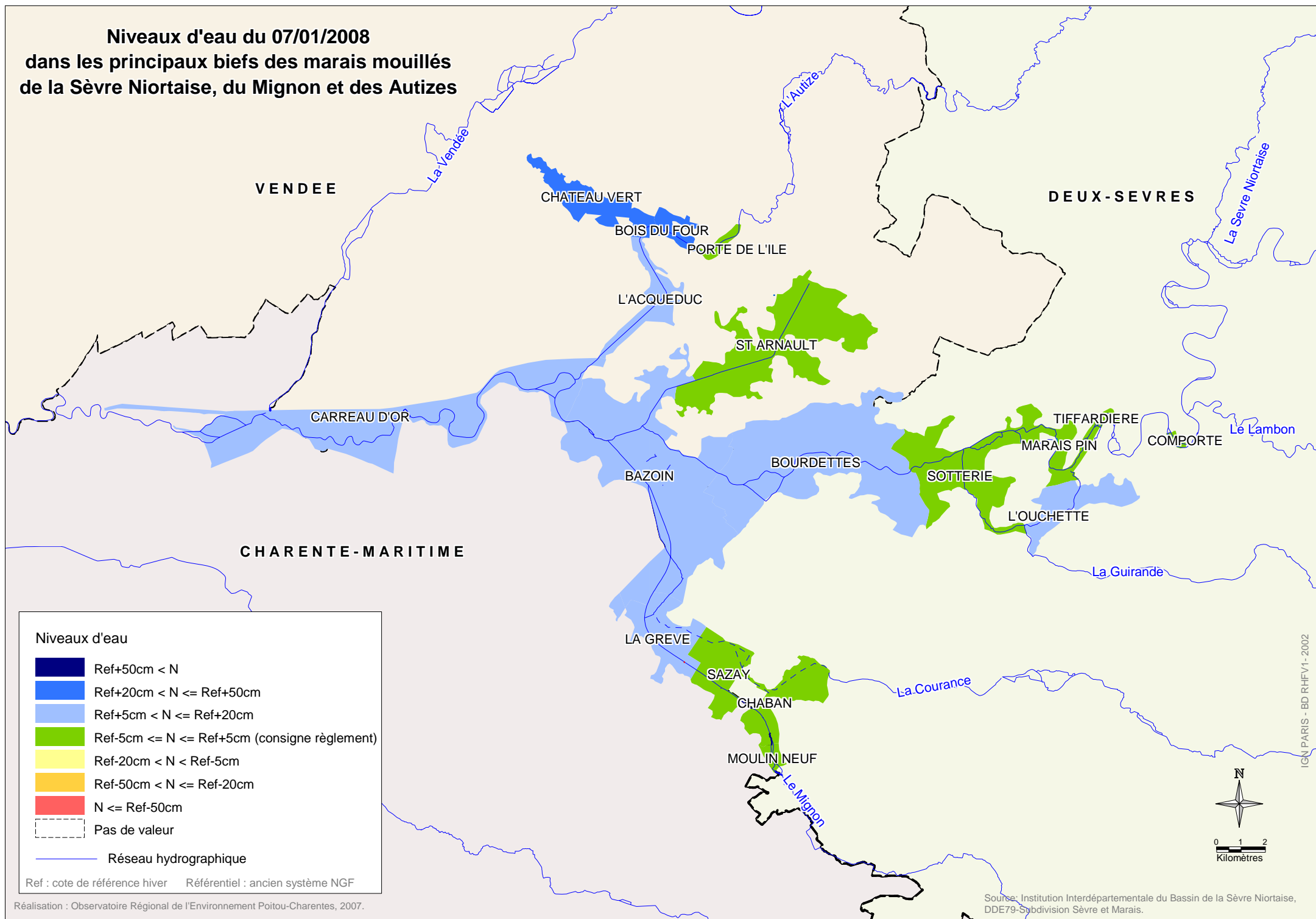


**Niveaux d'eau du 07/01/2008  
dans les principaux biefs des marais mouillés  
de la Sèvre Niortaise, du Mignon et des Autizes**



**Niveaux d'eau**

- Ref+50cm < N
- Ref+20cm < N <= Ref+50cm
- Ref+5cm < N <= Ref+20cm
- Ref-5cm <= N <= Ref+5cm (consigne règlement)
- Ref-20cm < N < Ref-5cm
- Ref-50cm < N <= Ref-20cm
- N <= Ref-50cm
- Pas de valeur

— Réseau hydrographique

Ref : cote de référence hiver    Référentiel : ancien système NGF

Réalisation : Observatoire Régional de l'Environnement Poitou-Charentes, 2007.

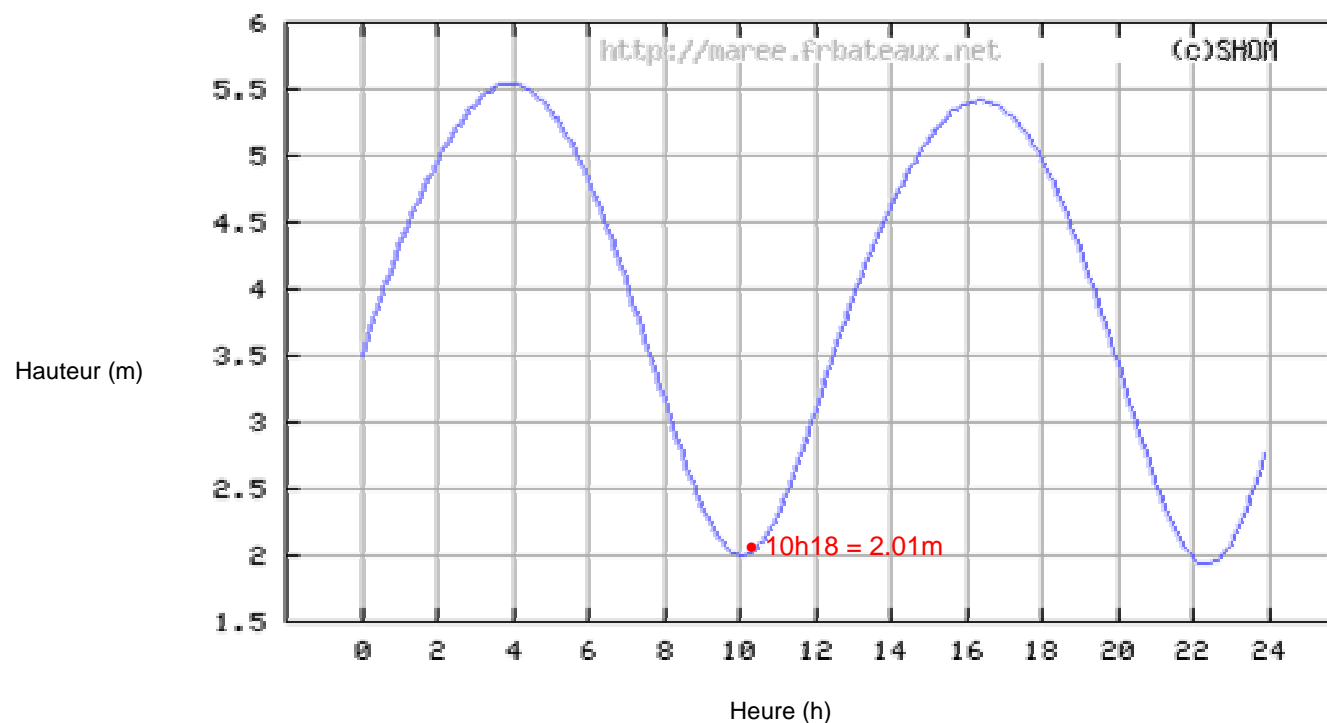
Source: Institution Interdépartementale du Bassin de la Sèvre Niortaise, DDE79-Subdivision Sèvre et Marais.

IGN PARIS - BD RHFV1 - 2002

\* La cote mesurée pour les biefs de Sazay et Chaban ne concerne que le canal du Mignon et les réseaux directement associés.

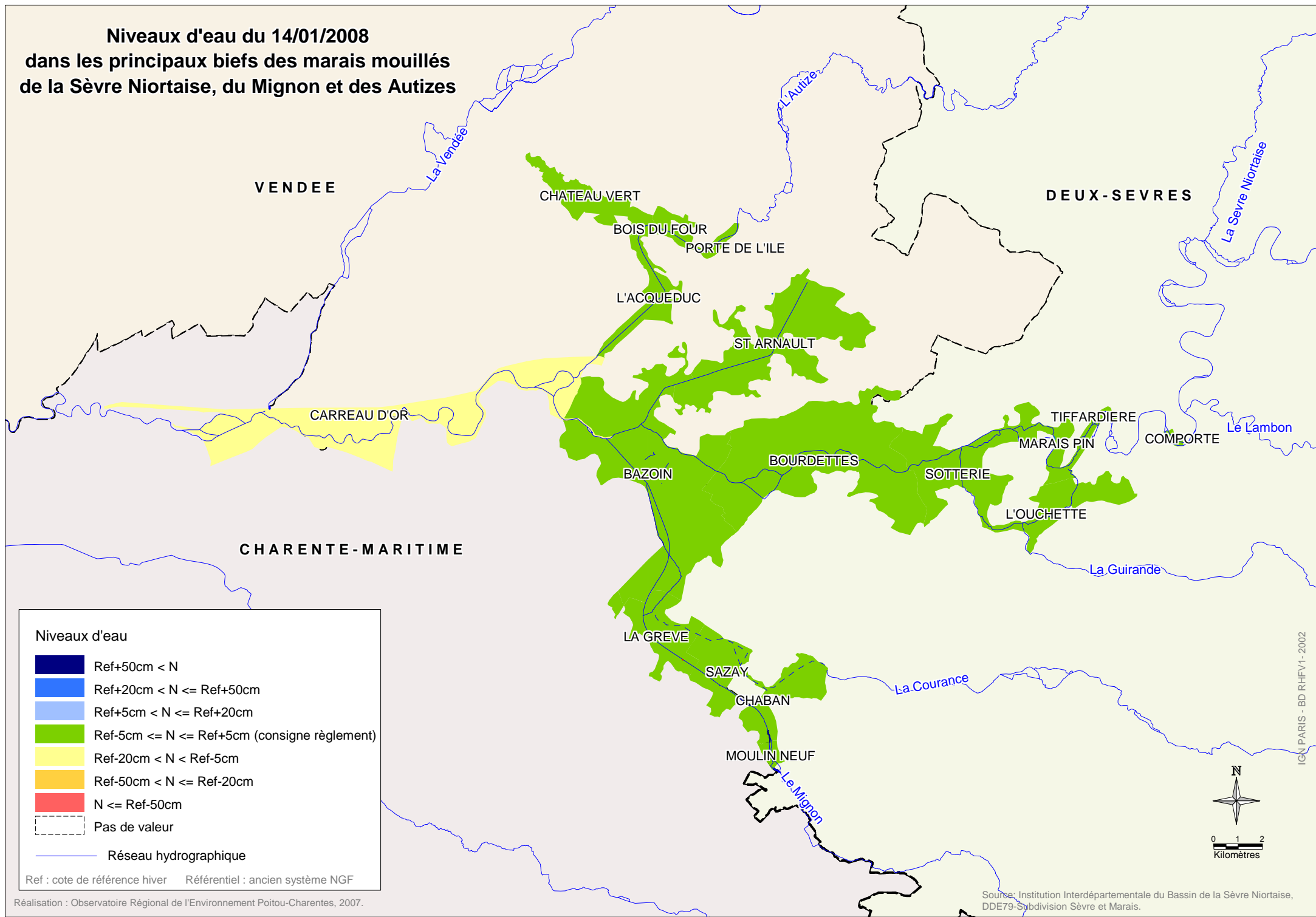
Le bief du Carreau d'Or, hors période d'étiage (débits nuls, portes fermées), voit son niveau d'eau influencé par la marée. Le marégramme ci-dessous nous informe sur la hauteur d'eau au port de La Rochelle à l'heure du relevé au Carreau d'Or (en rouge).

Lundi 07 janvier - Marégramme du port de La Rochelle



	Coeff.	Heure	Durée de la marée	Heure de marée	Hauteur	Marnage
<b>PM</b>	<b>63</b>	<b>03h57</b>			<b>5,54m</b>	
BM		10h04	06h07	01h01	2,00m	3,54m
<b>PM</b>	<b>67</b>	<b>16h23</b>			<b>5,42m</b>	
BM		22h22	05h59	00h59	1,94m	3,48m

**Niveaux d'eau du 14/01/2008  
dans les principaux biefs des marais mouillés  
de la Sèvre Niortaise, du Mignon et des Autizes**



**Niveaux d'eau**

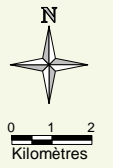
- Ref+50cm < N
- Ref+20cm < N <= Ref+50cm
- Ref+5cm < N <= Ref+20cm
- Ref-5cm <= N <= Ref+5cm (consigne règlement)
- Ref-20cm < N < Ref-5cm
- Ref-50cm < N <= Ref-20cm
- N <= Ref-50cm
- Pas de valeur

— Réseau hydrographique

Ref : cote de référence hiver    Référentiel : ancien système NGF

Réalisation : Observatoire Régional de l'Environnement Poitou-Charentes, 2007.

Source: Institution Interdépartementale du Bassin de la Sèvre Niortaise, DDE79-Subdivision Sèvre et Marais.

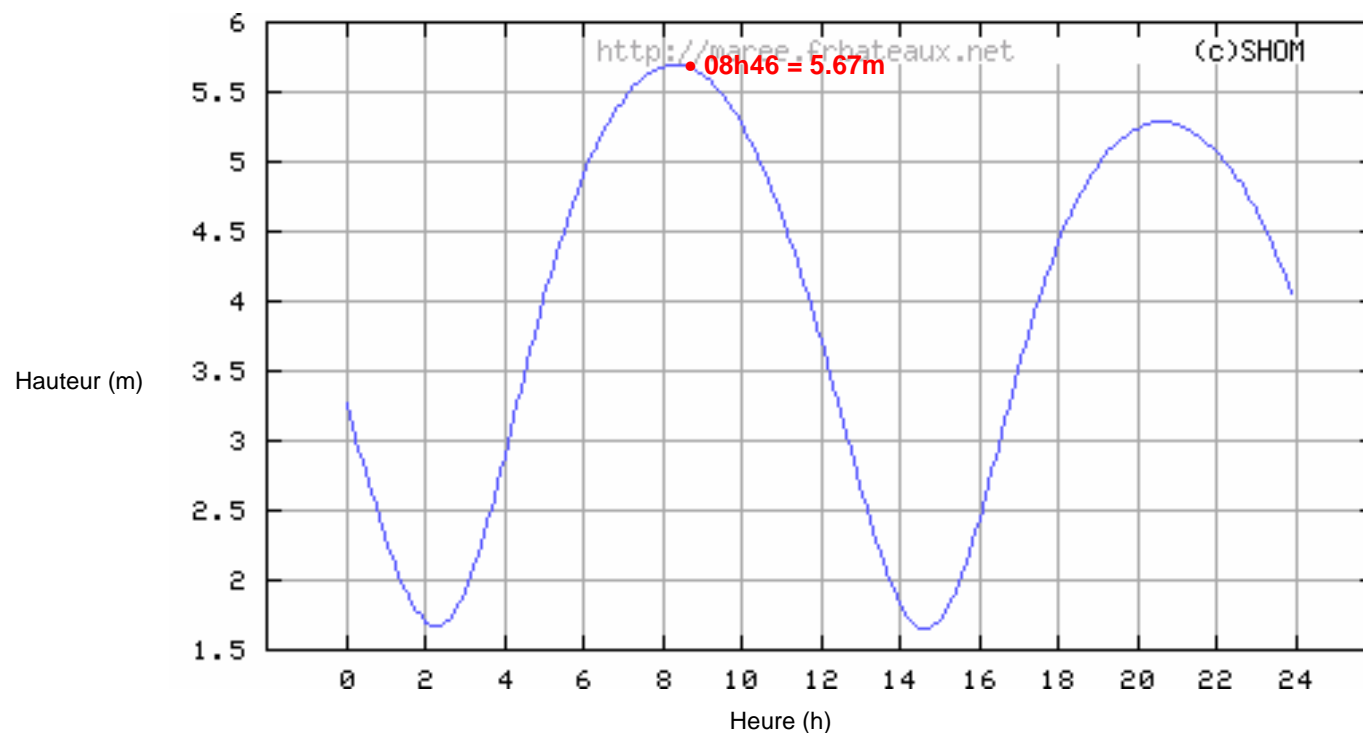


IGN PARIS - BD RHFV1 - 2002

\* La cote mesurée pour les biefs de Sazay et Chaban ne concerne que le canal du Mignon et les réseaux directement associés.

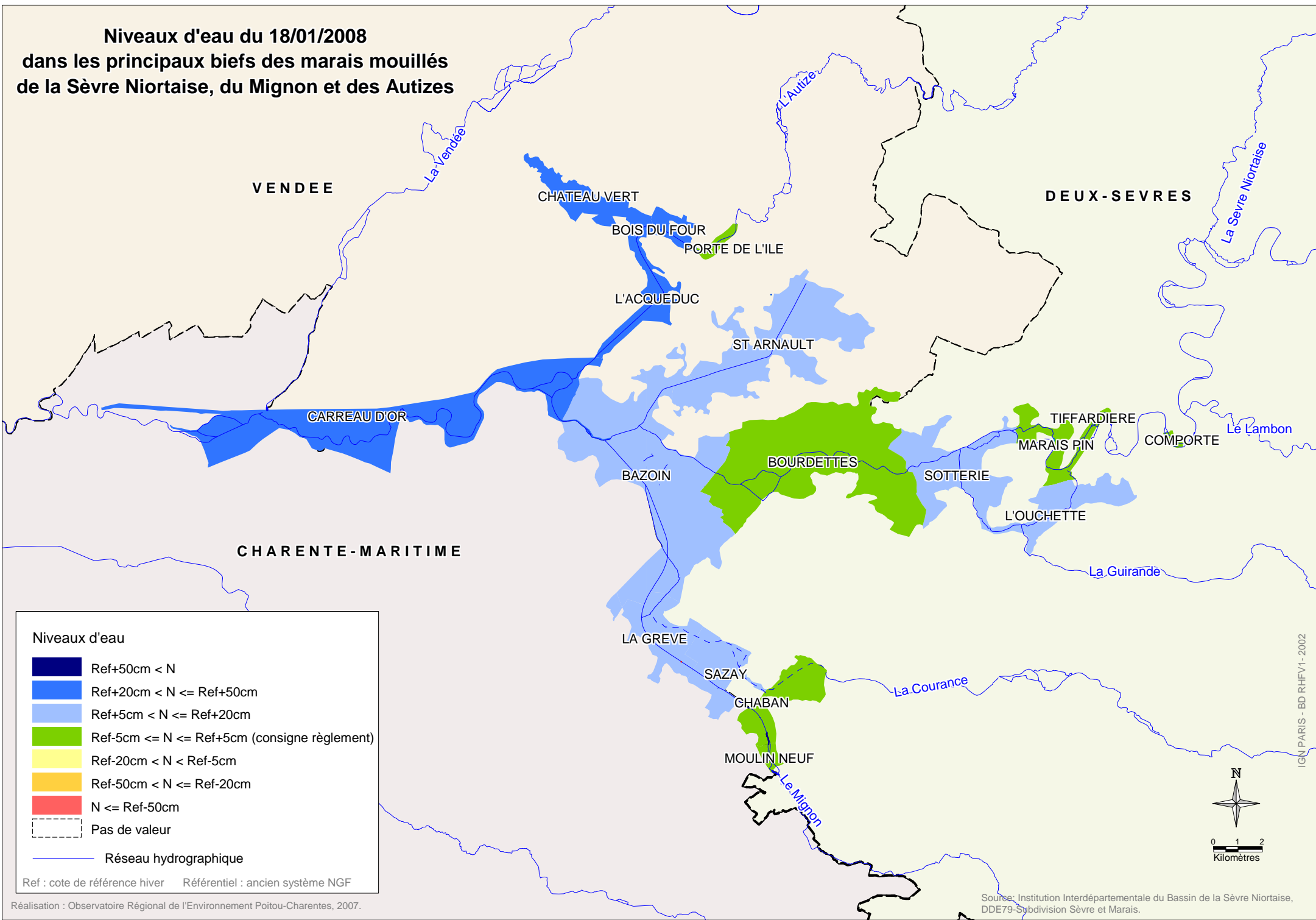
Le bief du Carreau d'Or, hors période d'étiage (débits nuls, portes fermées), voit son niveau d'eau influencé par la marée. Le marégramme ci-dessous nous informe sur la hauteur d'eau au port de La Rochelle à l'heure du relevé au Carreau d'Or (en rouge).

Lundi 14 janvier - Marégramme du port de La Rochelle



	Coeff.	Heure	Durée de la marée	Heure de marée	Hauteur	Marnage
BM		02h16			1,67m	
PM	73	08h19	06h03	01h00	5,70m	4,03m
BM		14h38	06h19	01h03	1,65m	4,05m
PM	70	20h37	05h59	00h59	5,28m	3,63m

**Niveaux d'eau du 18/01/2008  
dans les principaux biefs des marais mouillés  
de la Sèvre Niortaise, du Mignon et des Autizes**



**Niveaux d'eau**

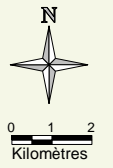
- Ref+50cm < N
- Ref+20cm < N <= Ref+50cm
- Ref+5cm < N <= Ref+20cm
- Ref-5cm <= N <= Ref+5cm (consigne règlement)
- Ref-20cm < N < Ref-5cm
- Ref-50cm < N <= Ref-20cm
- N <= Ref-50cm
- Pas de valeur

— Réseau hydrographique

Ref : cote de référence hiver    Référentiel : ancien système NGF

Réalisation : Observatoire Régional de l'Environnement Poitou-Charentes, 2007.

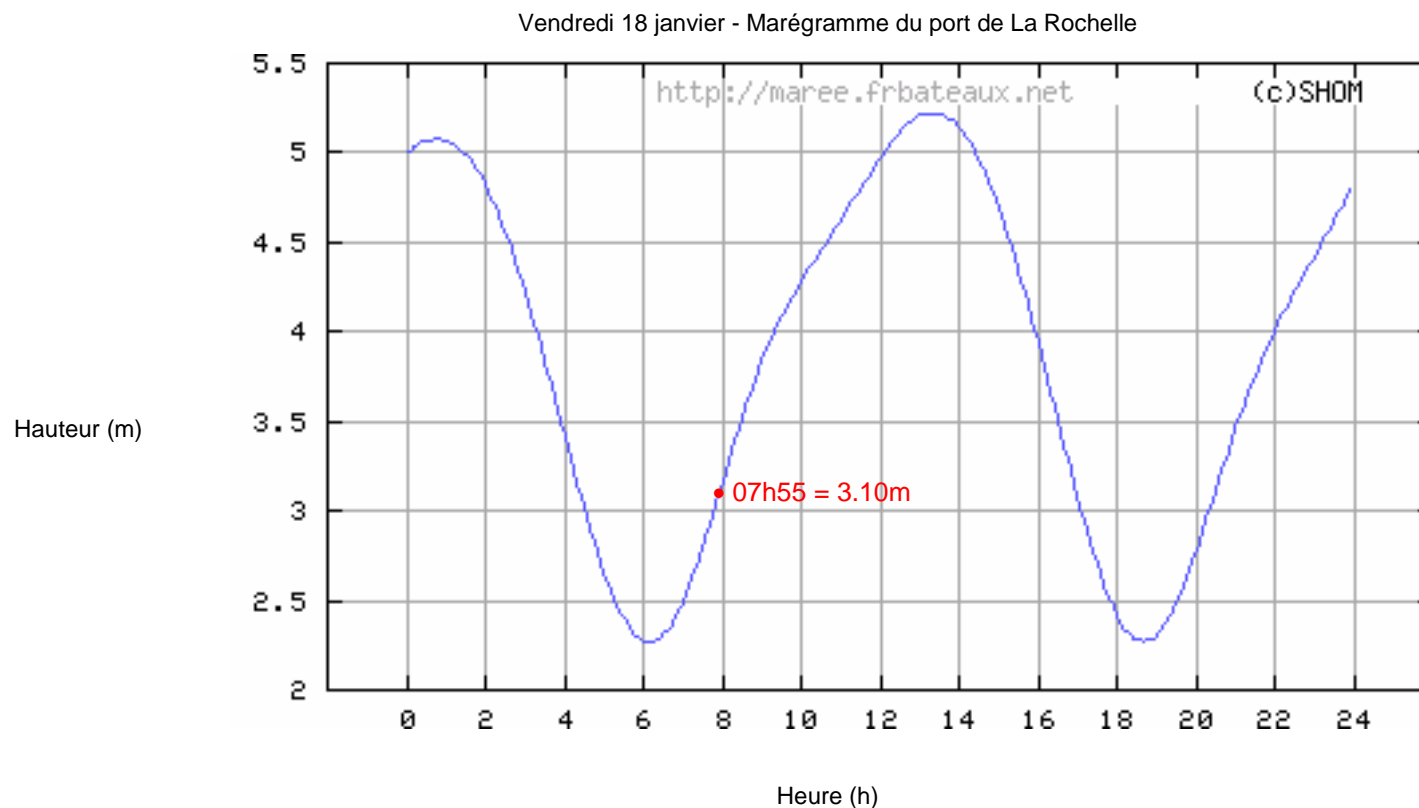
Source: Institution Interdépartementale du Bassin de la Sèvre Niortaise, DDE79-Subdivision Sèvre et Marais.



IGN PARIS - BD RHFV1 - 2002

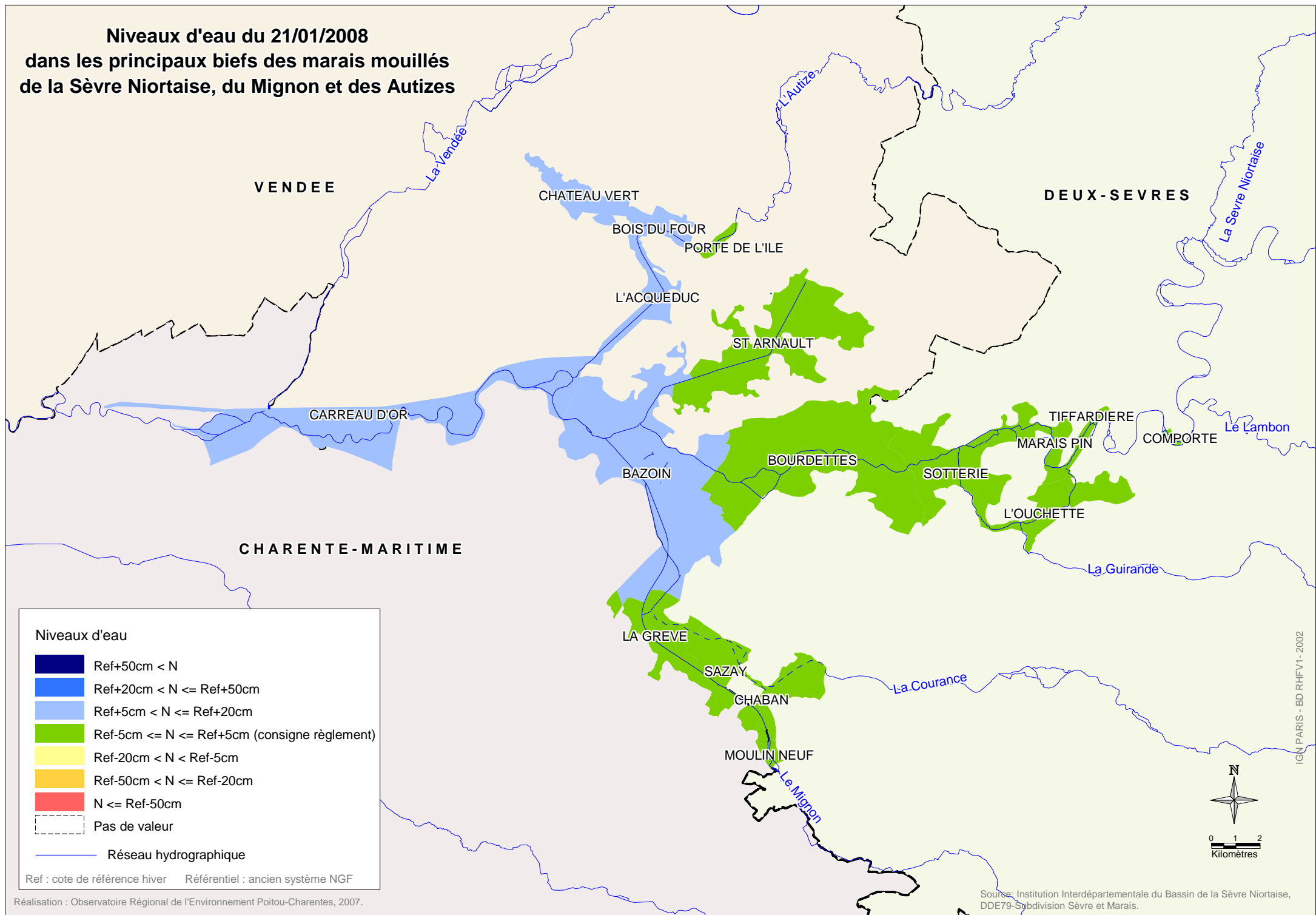
\* La cote mesurée pour les biefs de Sazay et Chaban ne concerne que le canal du Mignon et les réseaux directement associés.

Le bief du Carreau d'Or, hors période d'étiage (débits nuls, portes fermées), voit son niveau d'eau influencé par la marée. Le marégramme ci-dessous nous informe sur la hauteur d'eau au port de La Rochelle à l'heure du relevé au Carreau d'Or (en rouge).



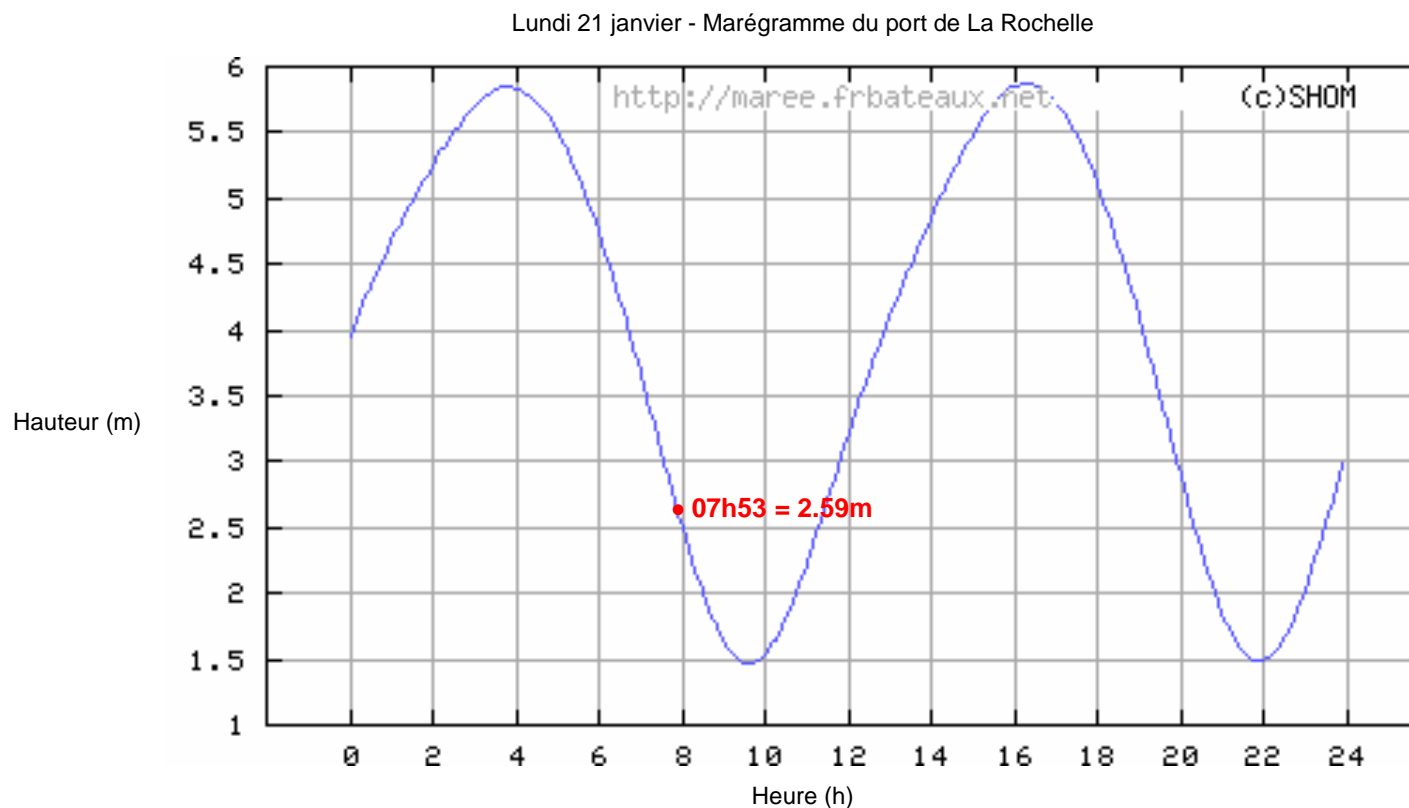
	Coeff.	Heure	Durée de la marée	Heure de marée	Hauteur	Marnage
<b>PM</b>	<b>51</b>	<b>00h46</b>			<b>5,08m</b>	
BM		06h09	05h23	00h53	2,27m	2,81m
<b>PM</b>	<b>51</b>	<b>13h20</b>			<b>5,23m</b>	
BM		18h40	05h20	00h53	2,27m	2,96m

**Niveaux d'eau du 21/01/2008  
dans les principaux biefs des marais mouillés  
de la Sèvre Niortaise, du Mignon et des Autizes**



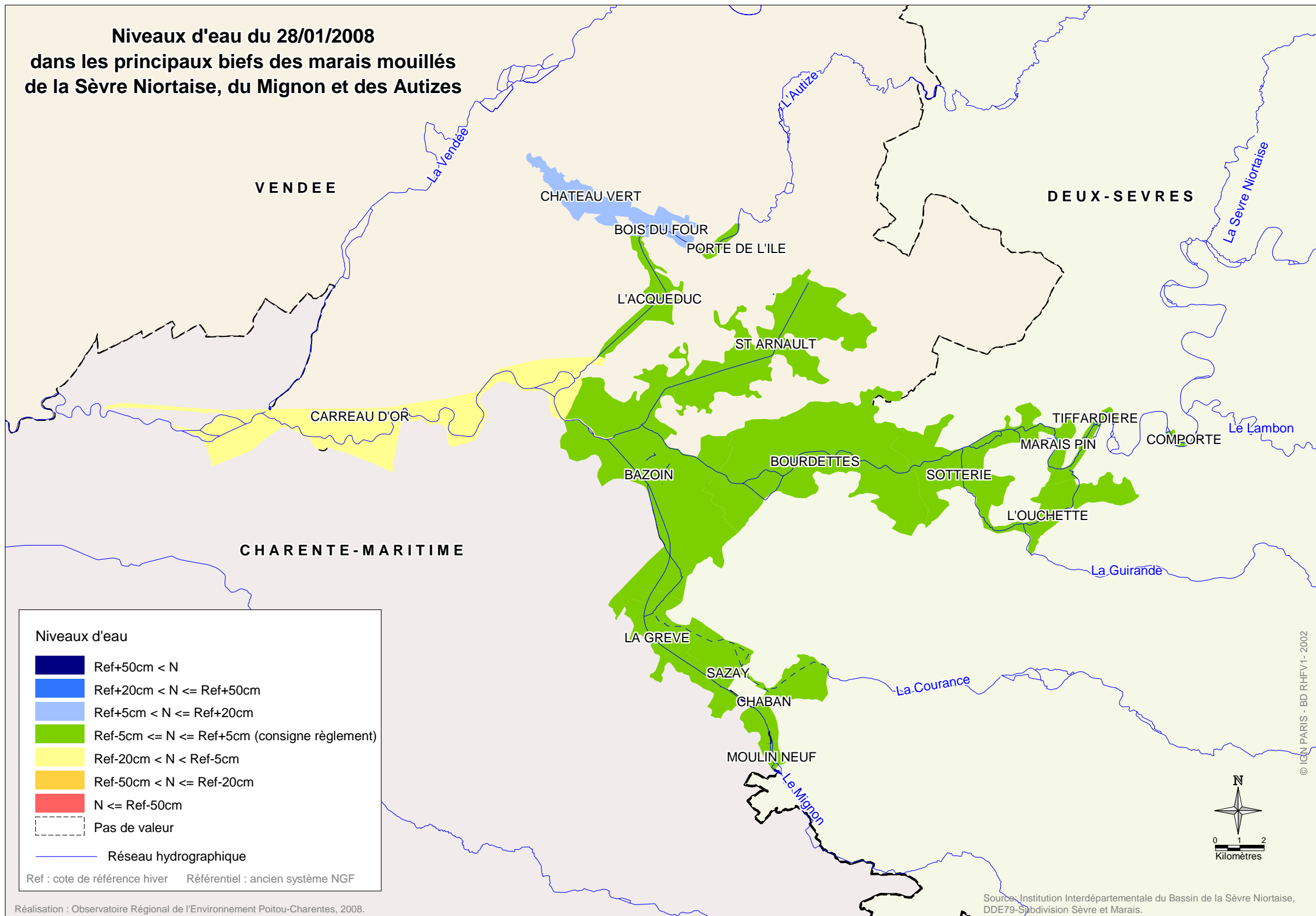
\* La cote mesurée pour les biefs de Sazay et Chaban ne concerne que le canal du Mignon et les réseaux directement associés.

Le bief du Carreau d'Or, hors période d'étiage (débits nuls, portes fermées), voit son niveau d'eau influencé par la marée. Le marégramme ci-dessous nous informe sur la hauteur d'eau au port de La Rochelle à l'heure du relevé au Carreau d'Or (en rouge).



	Coeff.	Heure	Durée de la marée	Heure de marée	Hauteur	Marnage
<b>PM</b>	<b>75</b>	<b>03h49</b>	05h48	00h58	<b>5,84m</b>	4,37m
BM		09h37	<b>06h40</b>	<b>01h06</b>	1,47m	<b>4,4m</b>
<b>PM</b>	<b>80</b>	<b>16h17</b>	05h37	00h56	<b>5,87m</b>	4,38m
BM		21h54			1,49m	

# Niveaux d'eau du 28/01/2008 dans les principaux biefs des marais mouillés de la Sèvre Niortaise, du Mignon et des Autizes



Réalisation : Observatoire Régional de l'Environnement Poitou-Charentes, 2008.

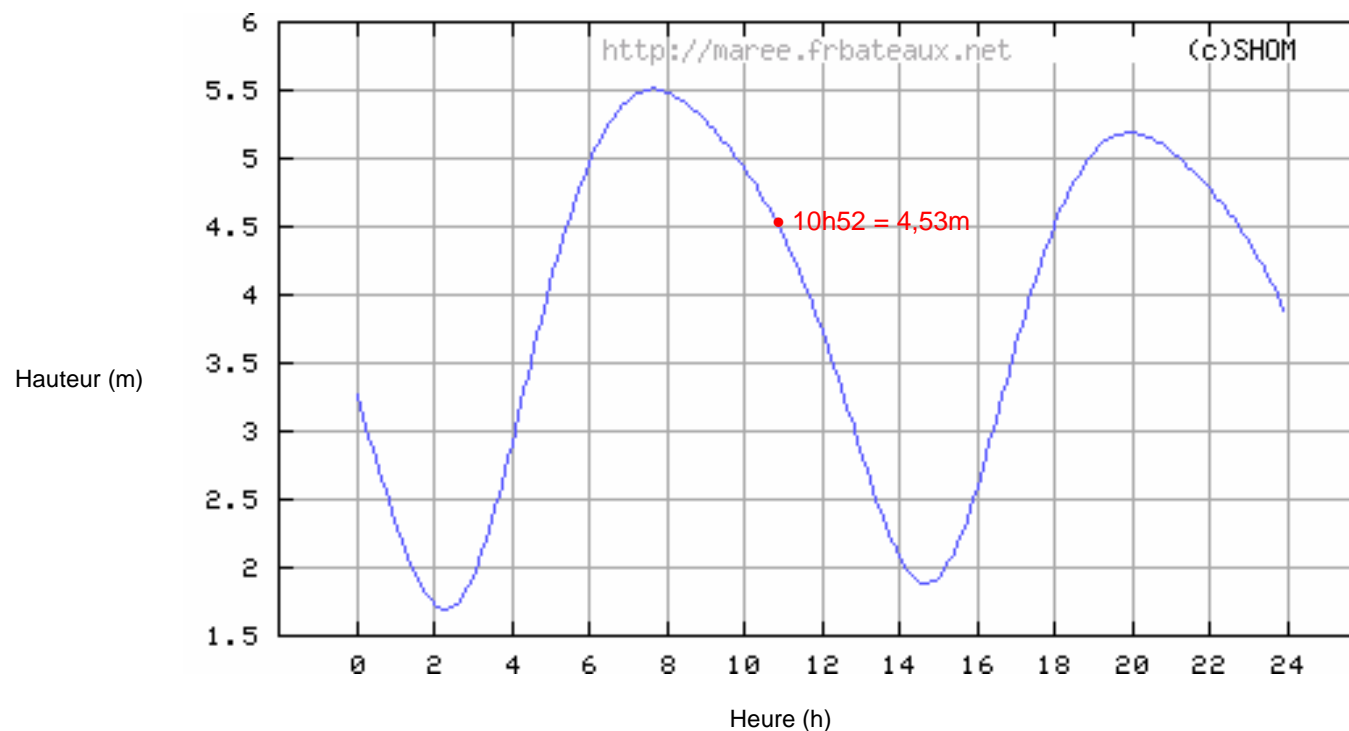
Source: Institution Interdépartementale du Bassin de la Sèvre Niortaise, DDE79-Subdivision Sèvre et Marais.

\* La cote mesurée pour les biefs de Sazay et Chaban ne concerne que le canal du Mignon et les réseaux directement associés. Les biefs de Château Vert et Bois du Four présentent des dysfonctionnements momentanés des automates régulant le niveau d'eau.

© IGN PARIS - BD RHFV1 - 2002

Le bief du Carreau d'Or, hors période d'étiage (débits nuls, portes fermées), voit son niveau d'eau influencé par la marée. Le marégramme ci-dessous nous informe sur la hauteur d'eau au port de La Rochelle à l'heure du relevé au Carreau d'Or (en rouge).

Lundi 28 janvier 2008 - Marégramme du port de La Rochelle



	Coeff.	Heure	Durée de la marée	Heure de marée	Hauteur	Marnage
BM		02h17	<b>05h23</b>	<b>00h53</b>	1,70m	<b>3,81m</b>
PM	<b>68</b>	<b>07h40</b>	07h01	01h10	<b>5,51m</b>	3,62m
BM		14h41	<b>05h16</b>	<b>00h52</b>	1,89m	<b>3,3m</b>
PM	<b>62</b>	<b>19h57</b>			<b>5,19m</b>	