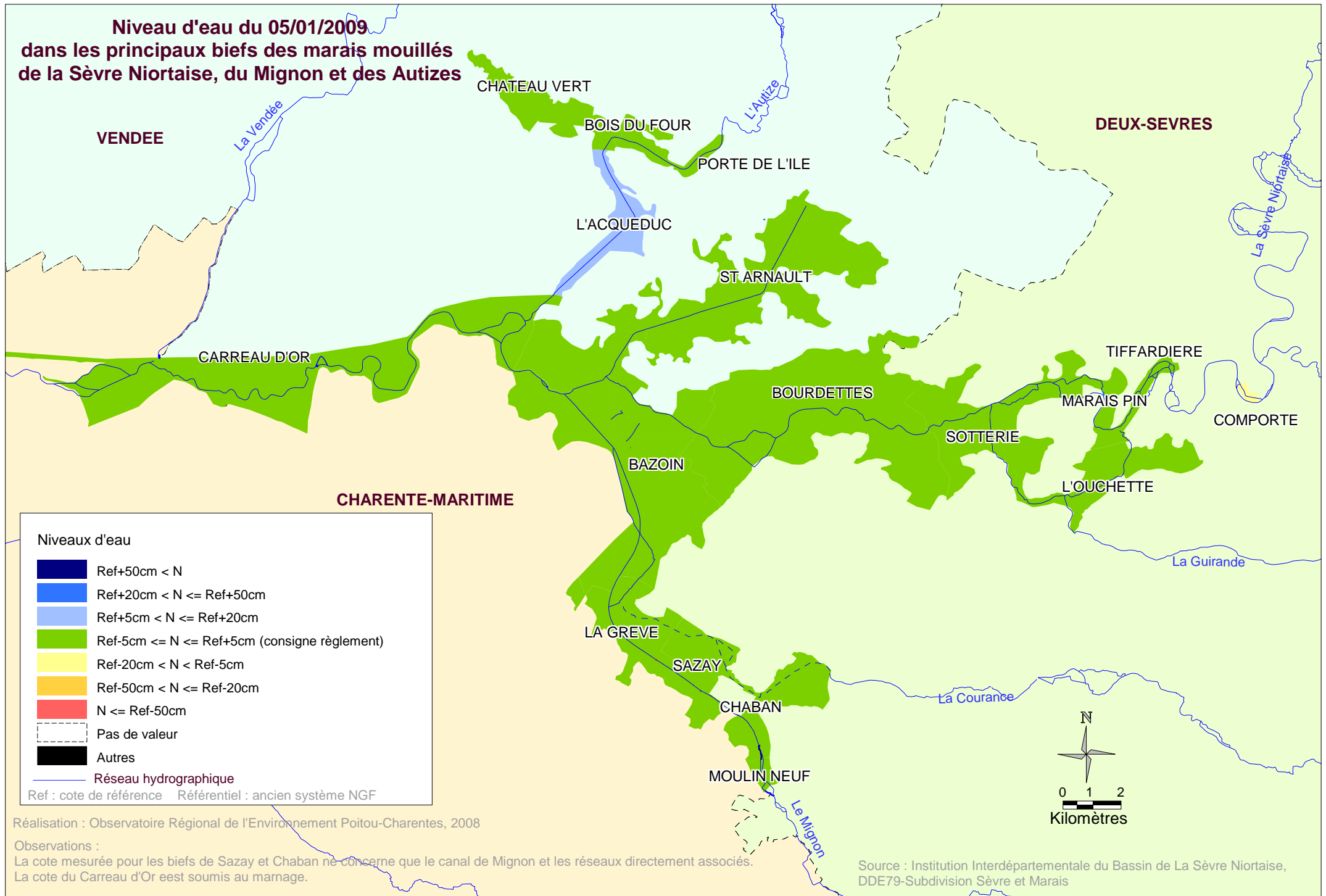
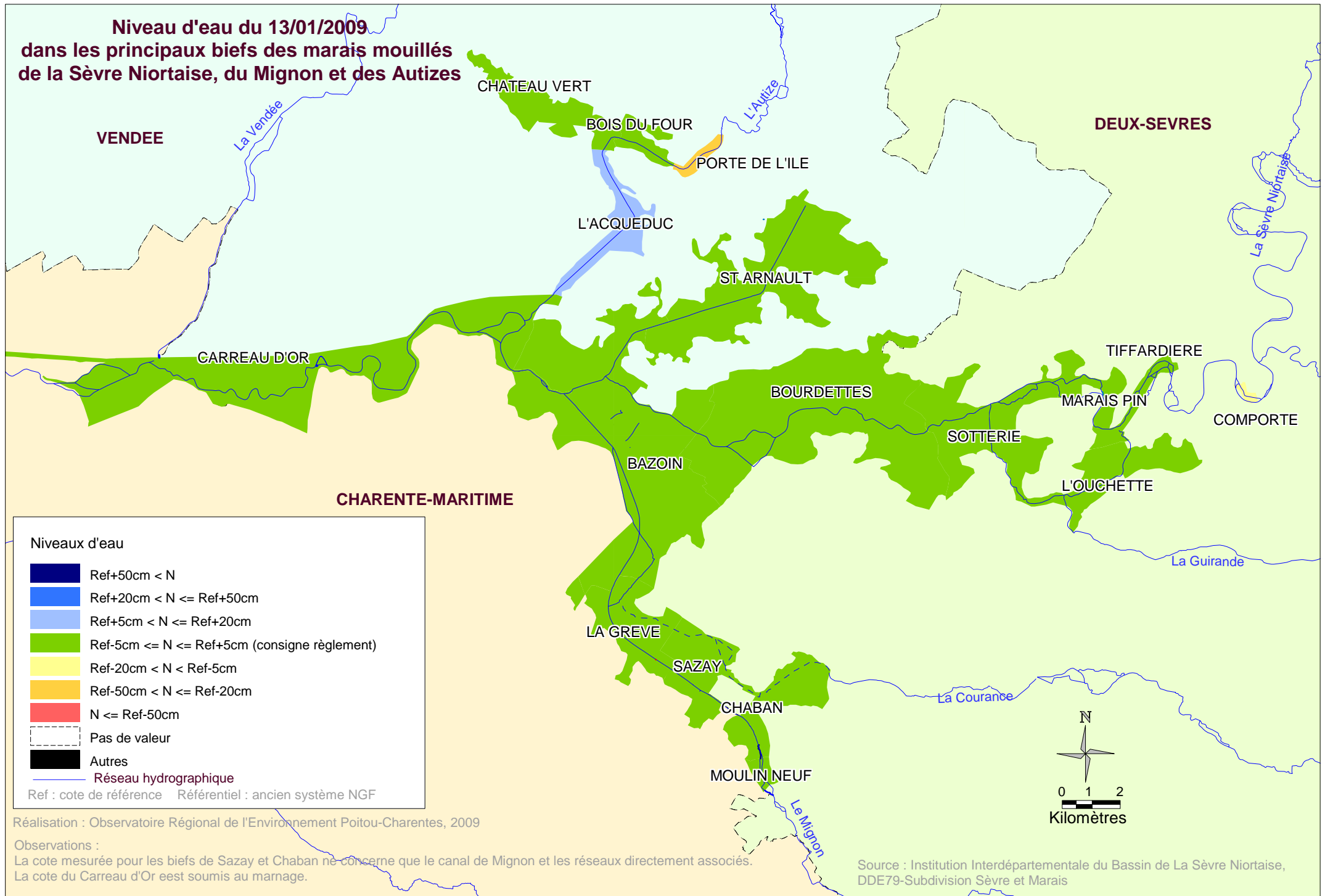


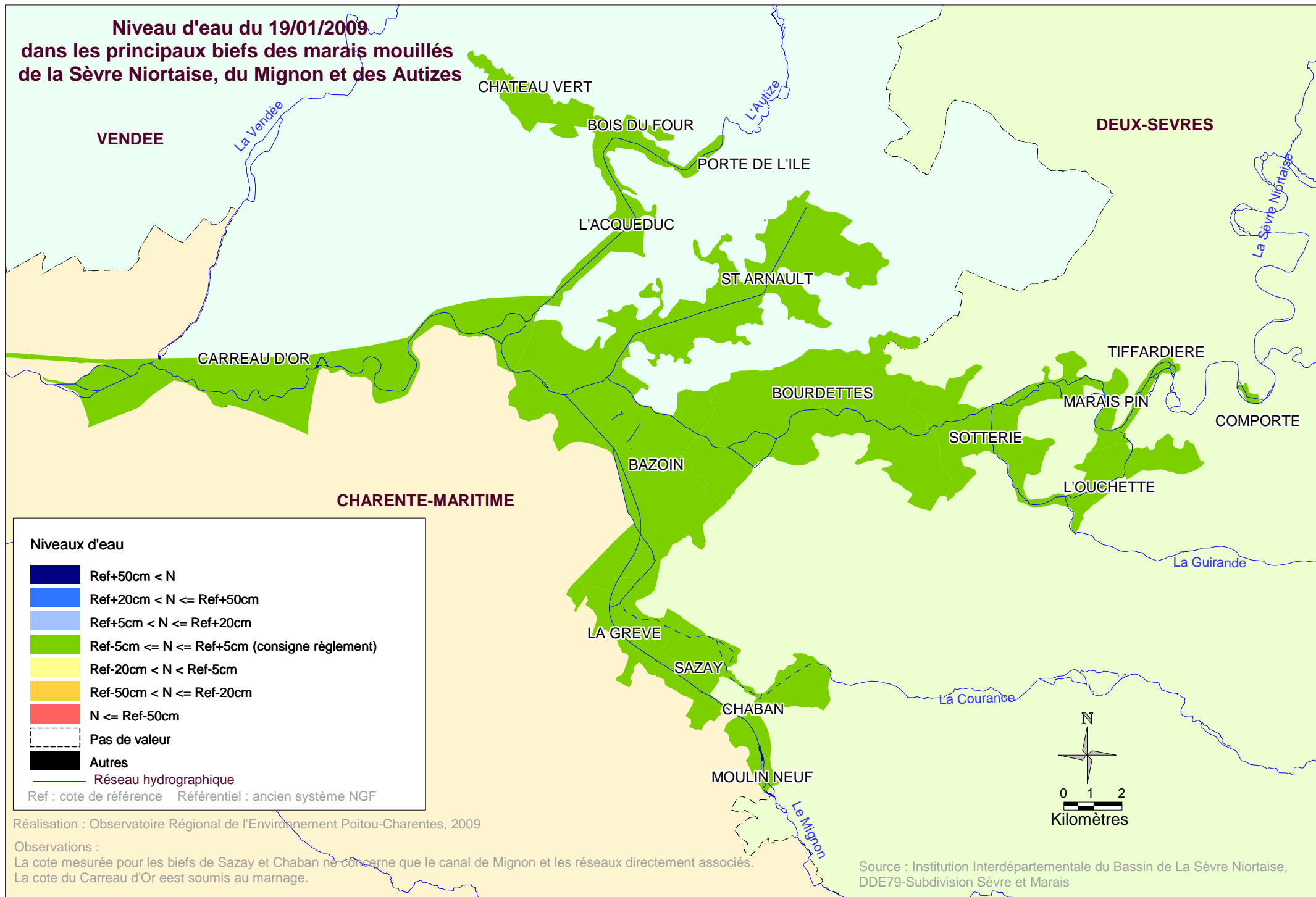
**Niveau d'eau du 05/01/2009  
dans les principaux biefs des marais mouillés  
de la Sèvre Niortaise, du Mignon et des Autizes**



**Niveau d'eau du 13/01/2009  
dans les principaux biefs des marais mouillés  
de la Sèvre Niortaise, du Mignon et des Autizes**



**Niveau d'eau du 19/01/2009  
dans les principaux biefs des marais mouillés  
de la Sèvre Niortaise, du Mignon et des Autizes**



**Niveaux d'eau**

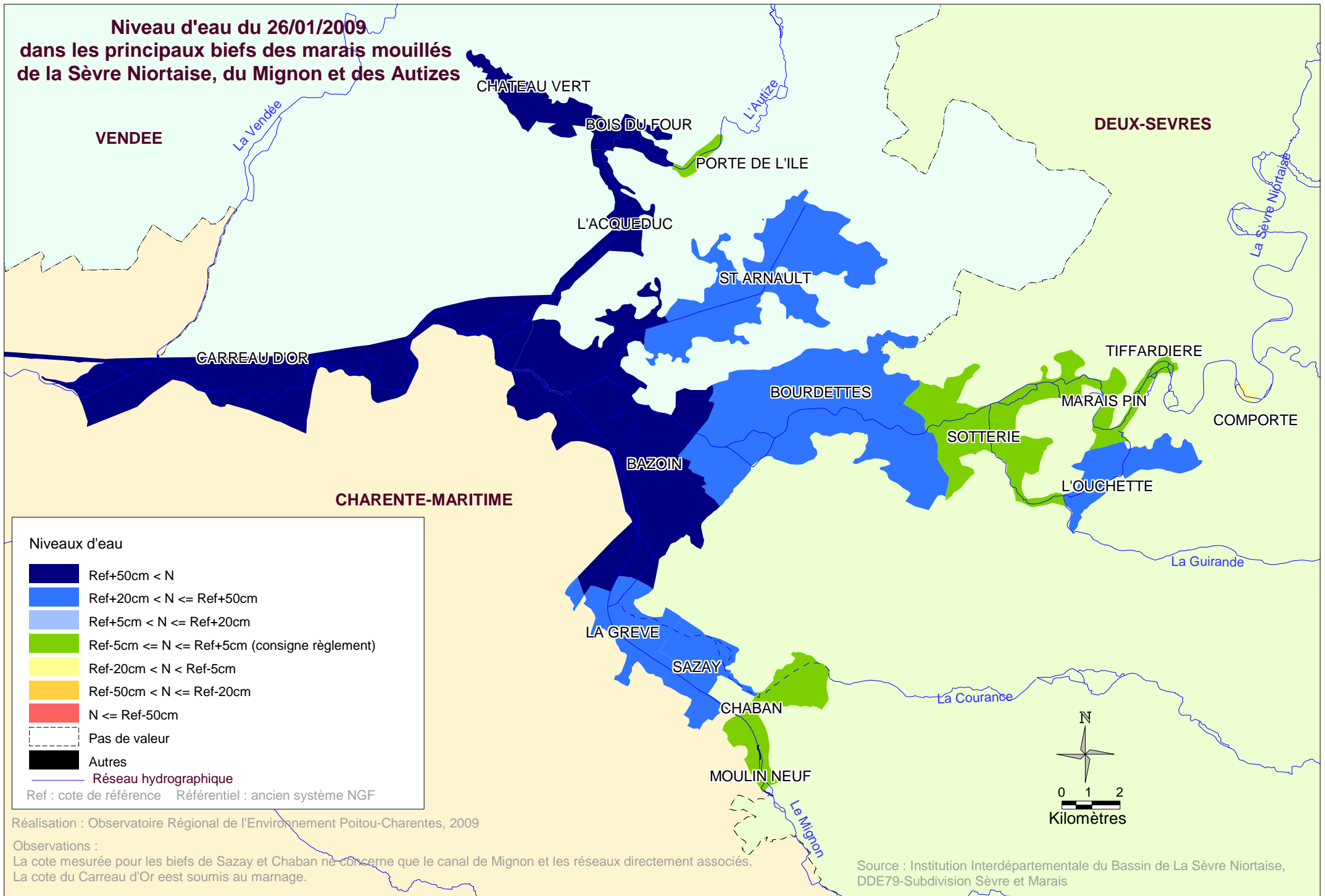
- Ref+50cm < N
  - Ref+20cm < N <= Ref+50cm
  - Ref+5cm < N <= Ref+20cm
  - Ref-5cm <= N <= Ref+5cm (consigne règlement)
  - Ref-20cm < N < Ref-5cm
  - Ref-50cm < N <= Ref-20cm
  - N <= Ref-50cm
  - Pas de valeur
  - Autres
  - Réseau hydrographique
- Ref : cote de référence    Référentiel : ancien système NGF

Réalisation : Observatoire Régional de l'Environnement Poitou-Charentes, 2009

Observations :  
La cote mesurée pour les biefs de Sazay et Chaban ne concerne que le canal de Mignon et les réseaux directement associés.  
La cote du Carreau d'Or est soumise au marnage.

Source : Institution Interdépartementale du Bassin de La Sèvre Niortaise,  
DDE79-Subdivision Sèvre et Marais

**Niveau d'eau du 26/01/2009  
dans les principaux biefs des marais mouillés  
de la Sèvre Niortaise, du Mignon et des Autizes**



**Niveaux d'eau**

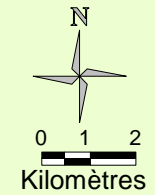
	Ref+50cm < N
	Ref+20cm < N <= Ref+50cm
	Ref+5cm < N <= Ref+20cm
	Ref-5cm <= N <= Ref+5cm (consigne règlement)
	Ref-20cm < N < Ref-5cm
	Ref-50cm < N <= Ref-20cm
	N <= Ref-50cm
	Pas de valeur
	Autres
	Réseau hydrographique

Ref : cote de référence    Référentiel : ancien système NGF

Réalisation : Observatoire Régional de l'Environnement Poitou-Charentes, 2009

**Observations :**

La cote mesurée pour les biefs de Sazay et Chaban ne concerne que le canal de Mignon et les réseaux directement associés.  
La cote du Carreau d'Or est soumise au marnage.



Source : Institution Interdépartementale du Bassin de La Sèvre Niortaise, DDE79-Subdivision Sèvre et Marais