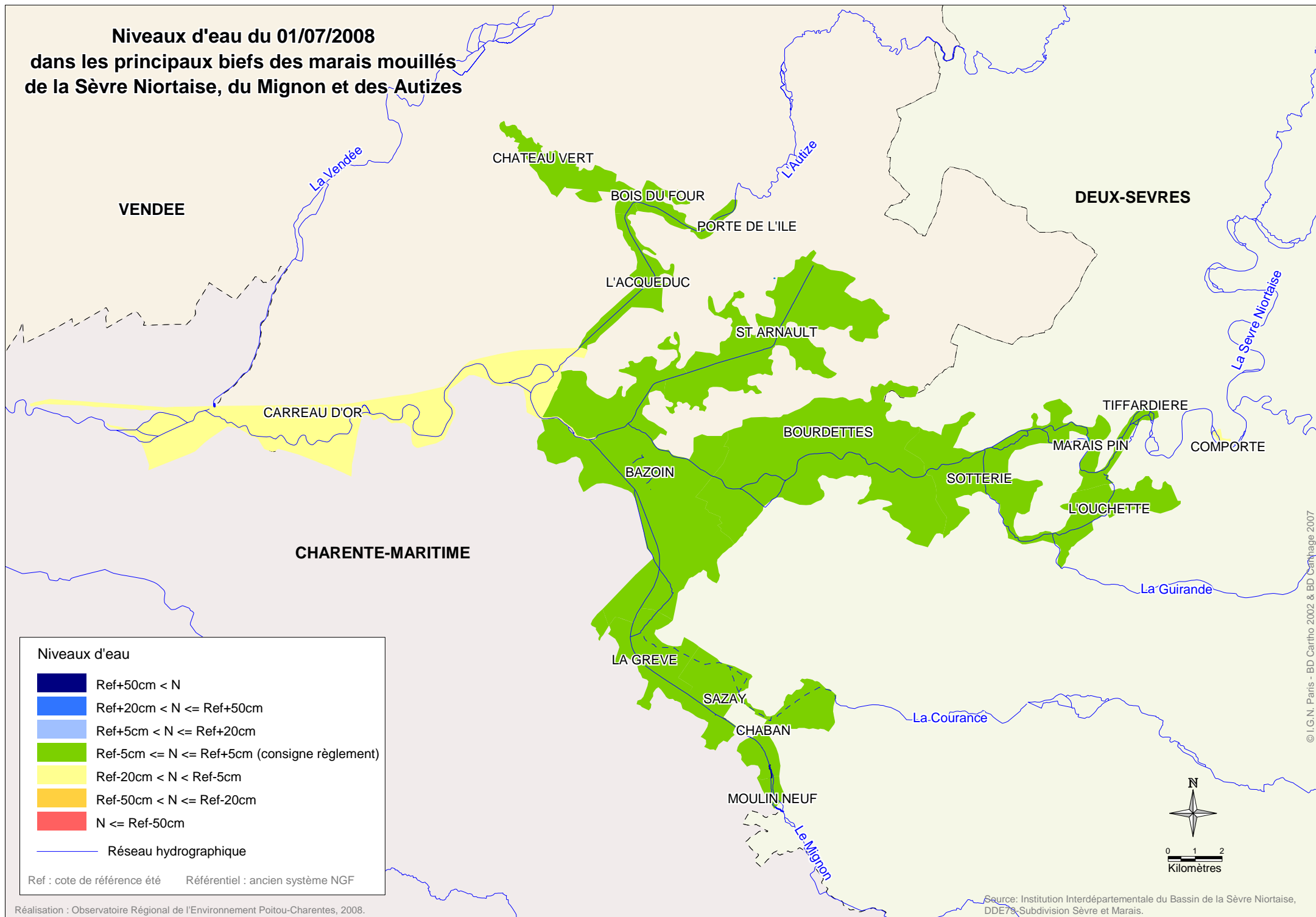


**Niveaux d'eau du 01/07/2008  
dans les principaux biefs des marais mouillés  
de la Sèvre Niortaise, du Mignon et des Autizes**



**Niveaux d'eau**

- Ref+50cm < N
- Ref+20cm < N <= Ref+50cm
- Ref+5cm < N <= Ref+20cm
- Ref-5cm <= N <= Ref+5cm (consigne règlement)
- Ref-20cm < N < Ref-5cm
- Ref-50cm < N <= Ref-20cm
- N <= Ref-50cm

— Réseau hydrographique

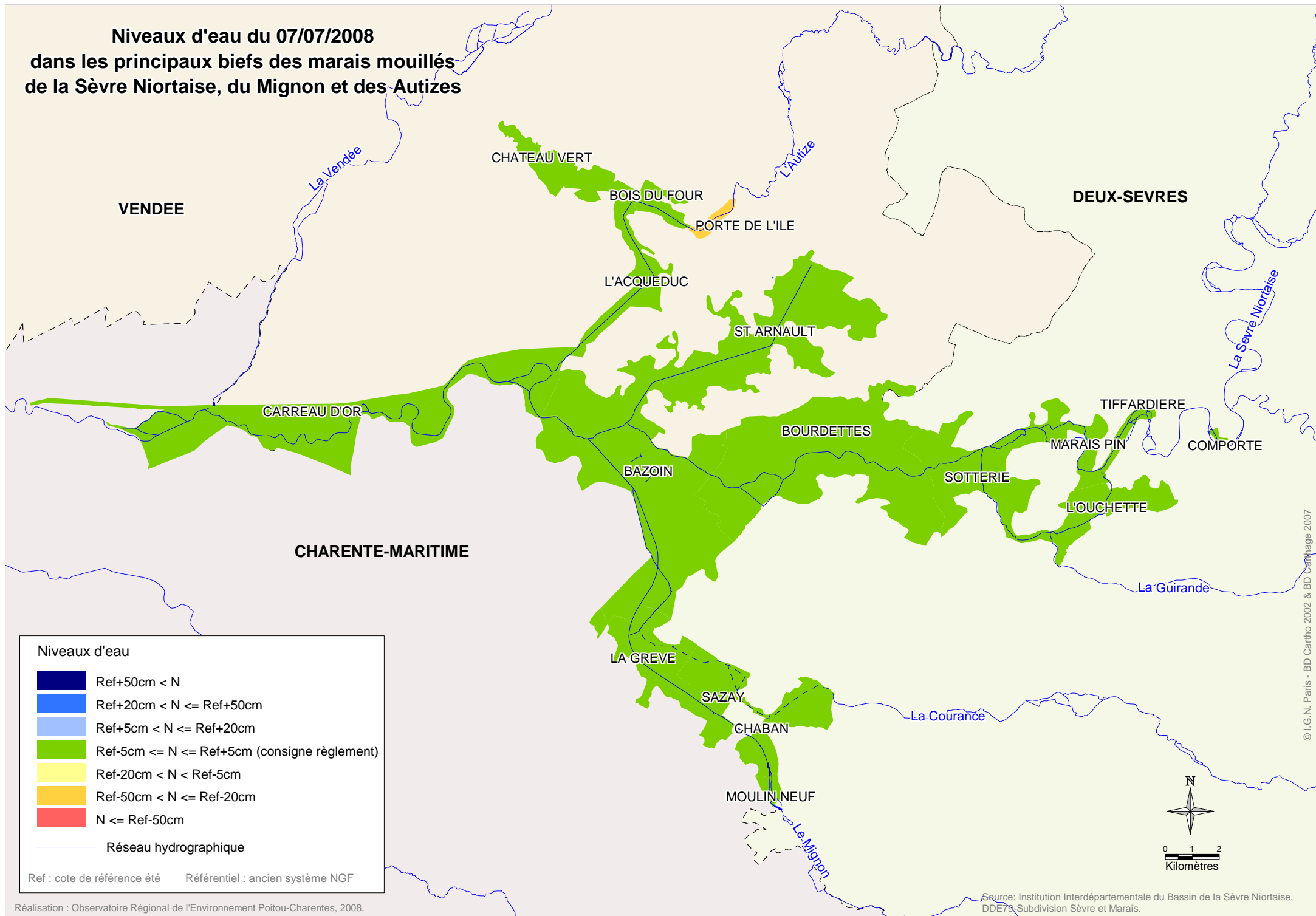
Ref : cote de référence été    Référentiel : ancien système NGF

Réalisation : Observatoire Régional de l'Environnement Poitou-Charentes, 2008.

Source: Institution Interdépartementale du Bassin de la Sèvre Niortaise, DDE79-Subdivision Sèvre et Marais.

Observations : La cote mesurée pour les biefs de Sazay et Chaban ne concerne que le canal du Mignon et les réseaux directement associés.  
Le bief du Carreau d'Or est soumis au marnage.

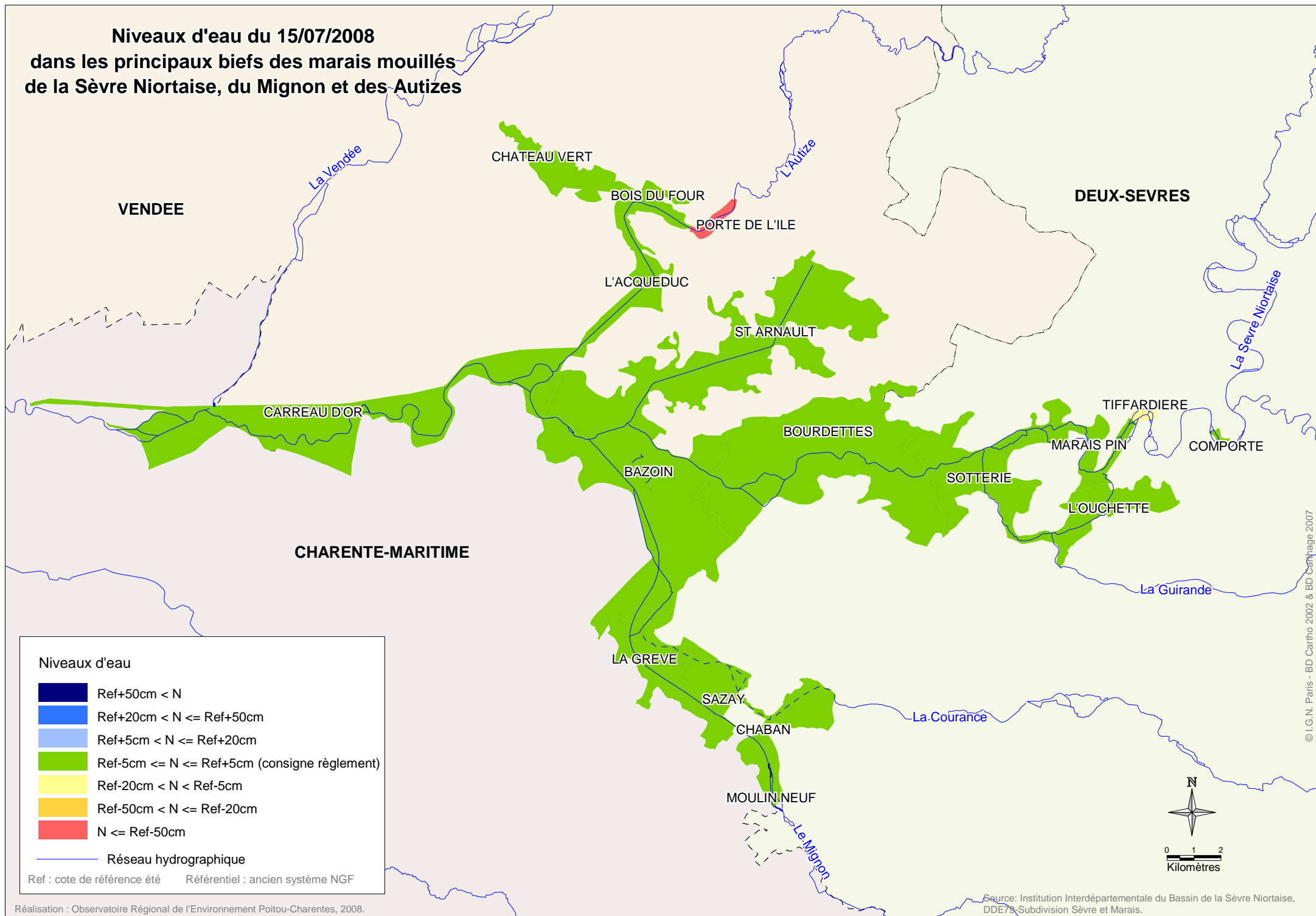
# Niveaux d'eau du 07/07/2008 dans les principaux biefs des marais mouillés de la Sèvre Niortaise, du Mignon et des Autizes



Réalisation : Observatoire Régional de l'Environnement Poitou-Charentes, 2008.

Observations : La cote mesurée pour les biefs de Sazay et Chaban ne concerne que le canal du Mignon et les réseaux directement associés.  
Le bief du Carreau d'Or est soumis au marnage.

# Niveaux d'eau du 15/07/2008 dans les principaux biefs des marais mouillés de la Sèvre Niortaise, du Mignon et des Autizes

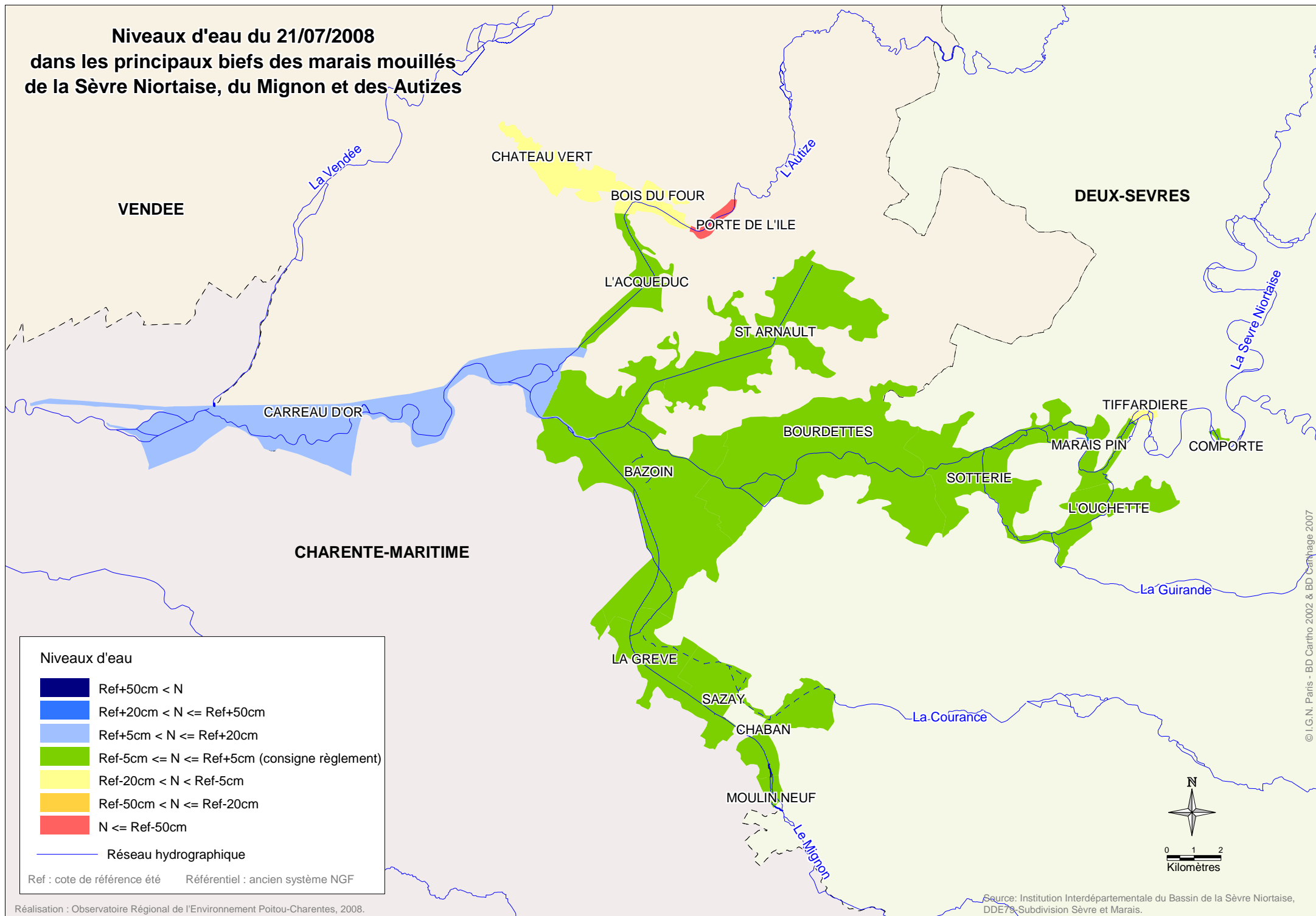


Réalisation : Observatoire Régional de l'Environnement Poitou-Charentes, 2008.

Source: Institution Interdépartementale du Bassin de la Sèvre Niortaise, DDE79-Subdivision Sèvre et Marais.

Observations : La cote mesurée pour les biefs de Sazay et Chaban ne concerne que le canal du Mignon et les réseaux directement associés.  
Le bief du Carreau d'Or est soumis au marnage.

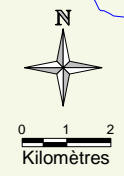
# Niveaux d'eau du 21/07/2008 dans les principaux biefs des marais mouillés de la Sèvre Niortaise, du Mignon et des Autizes



**Niveaux d'eau**

- Ref+50cm < N
- Ref+20cm < N <= Ref+50cm
- Ref+5cm < N <= Ref+20cm
- Ref-5cm <= N <= Ref+5cm (consigne règlement)
- Ref-20cm < N < Ref-5cm
- Ref-50cm < N <= Ref-20cm
- N <= Ref-50cm
- Réseau hydrographique

Ref : cote de référence été    Référentiel : ancien système NGF



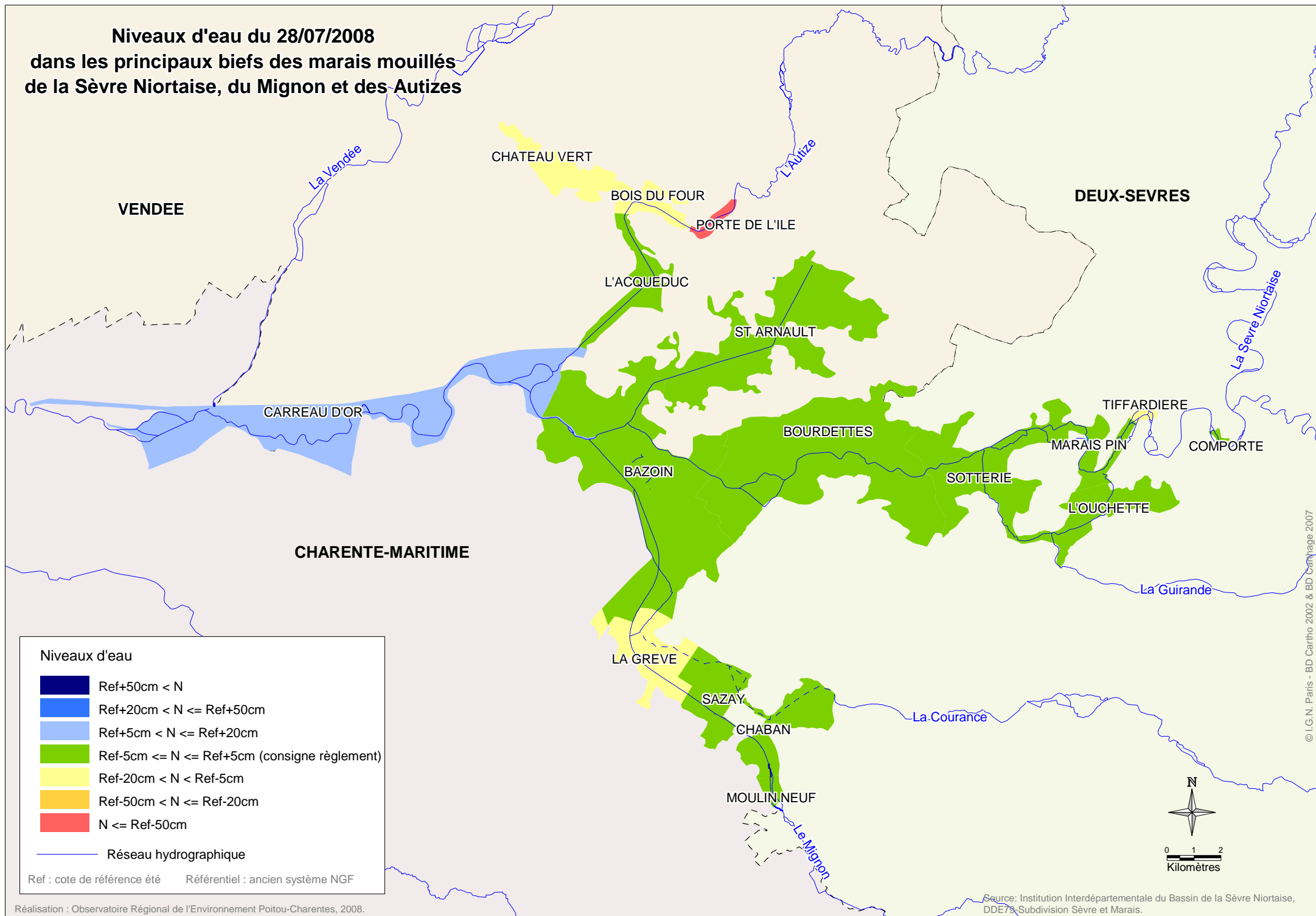
Réalisation : Observatoire Régional de l'Environnement Poitou-Charentes, 2008.

Source: Institution Interdépartementale du Bassin de la Sèvre Niortaise, DDE79-Subdivision Sèvre et Marais.

Observations : La cote mesurée pour les biefs de Sazay et Chaban ne concerne que le canal du Mignon et les réseaux directement associés.  
Le bief du Carreau d'Or est soumis au marnage.

© I.G.N. Paris - BD Cartho 2002 & BD Carthage 2007

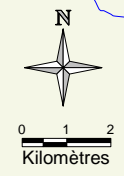
# Niveaux d'eau du 28/07/2008 dans les principaux biefs des marais mouillés de la Sèvre Niortaise, du Mignon et des Autizes



**Niveaux d'eau**

- Ref+50cm < N
- Ref+20cm < N <= Ref+50cm
- Ref+5cm < N <= Ref+20cm
- Ref-5cm <= N <= Ref+5cm (consigne règlement)
- Ref-20cm < N < Ref-5cm
- Ref-50cm < N <= Ref-20cm
- N <= Ref-50cm
- Réseau hydrographique

Ref : cote de référence été    Référentiel : ancien système NGF



Réalisation : Observatoire Régional de l'Environnement Poitou-Charentes, 2008.

Source: Institution Interdépartementale du Bassin de la Sèvre Niortaise, DDE79-Subdivision Sèvre et Marais.

Observations : La cote mesurée pour les biefs de Sazay et Chaban ne concerne que le canal du Mignon et les réseaux directement associés.  
Le bief du Carreau d'Or est soumis au marnage.

© I.G.N. Paris - BD Cartho 2002 & BD Carthage 2007