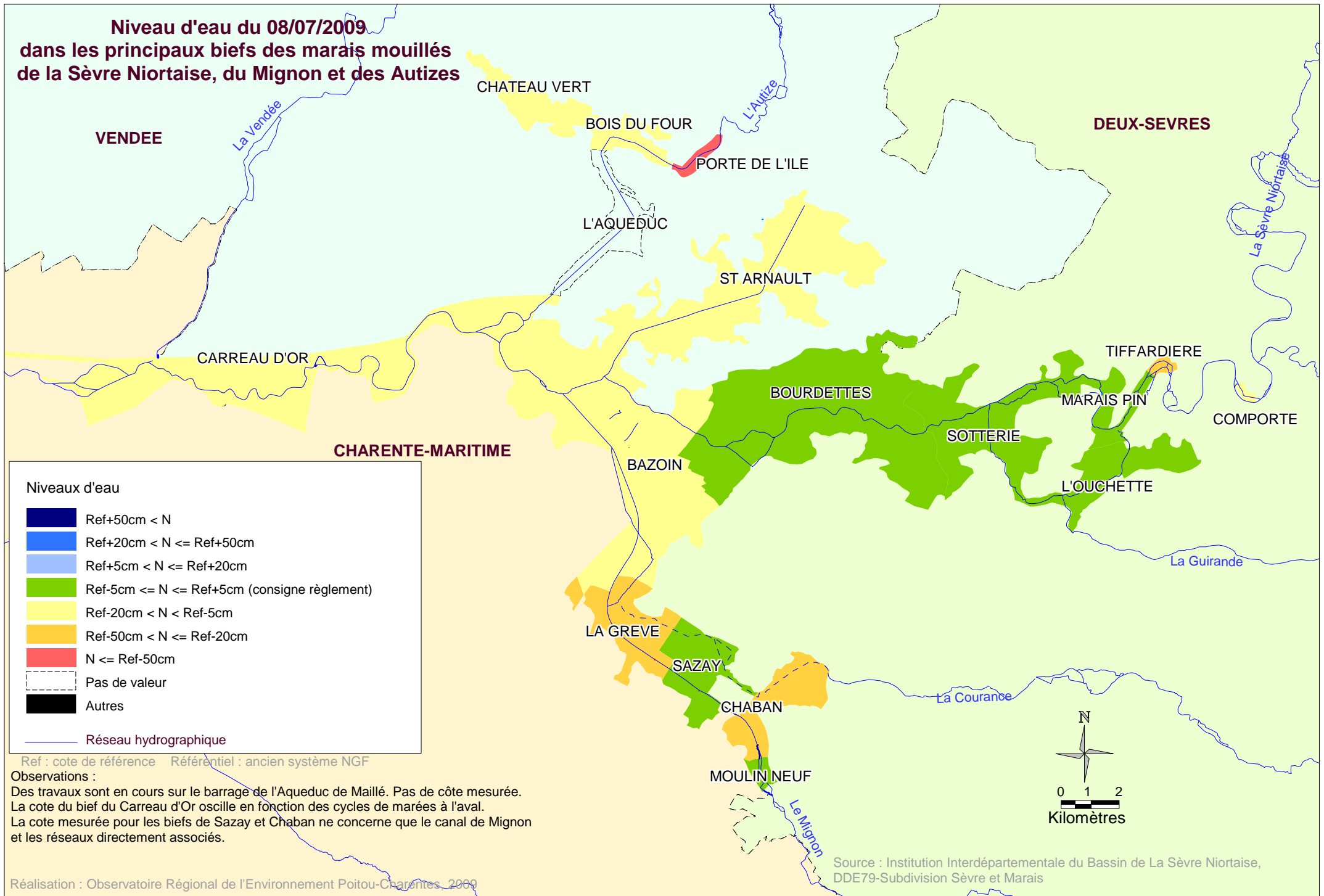


**Niveau d'eau du 08/07/2009  
dans les principaux biefs des marais mouillés  
de la Sèvre Niortaise, du Mignon et des Autizes**



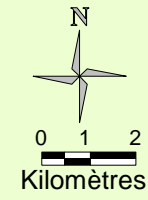
**Niveaux d'eau**

- Ref+50cm < N
- Ref+20cm < N <= Ref+50cm
- Ref+5cm < N <= Ref+20cm
- Ref-5cm <= N <= Ref+5cm (consigne règlement)
- Ref-20cm < N < Ref-5cm
- Ref-50cm < N <= Ref-20cm
- N <= Ref-50cm
- Pas de valeur
- Autres
- Réseau hydrographique

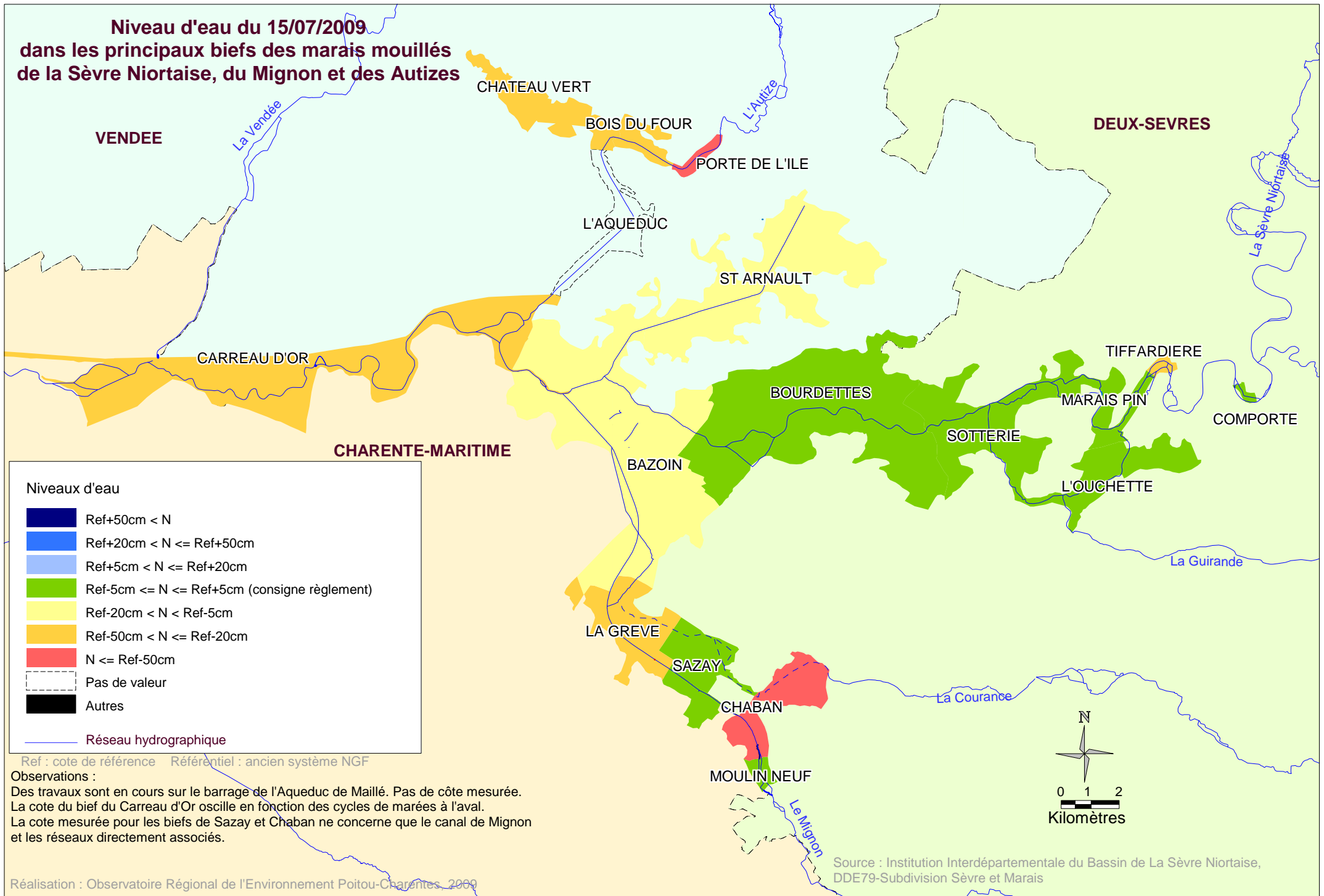
Ref : cote de référence    Référentiel : ancien système NGF

**Observations :**

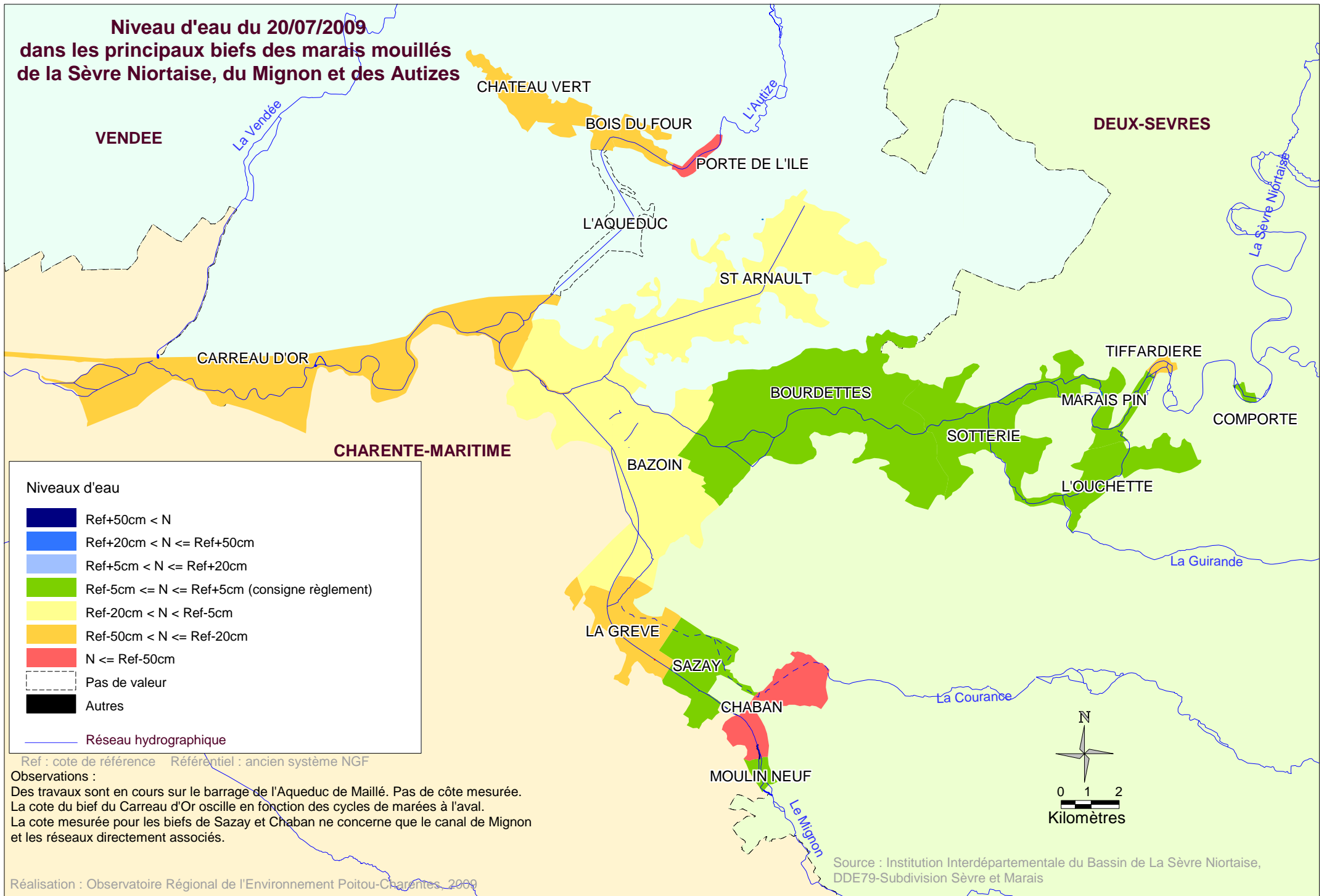
Des travaux sont en cours sur le barrage de l'Aqueduc de Maillé. Pas de cote mesurée.  
La cote du bief du Carreau d'Or oscille en fonction des cycles de marées à l'aval.  
La cote mesurée pour les biefs de Sazay et Chaban ne concerne que le canal de Mignon et les réseaux directement associés.



**Niveau d'eau du 15/07/2009  
dans les principaux biefs des marais mouillés  
de la Sèvre Niortaise, du Mignon et des Autizes**



**Niveau d'eau du 20/07/2009  
dans les principaux biefs des marais mouillés  
de la Sèvre Niortaise, du Mignon et des Autizes**

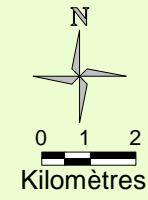


**Niveaux d'eau**

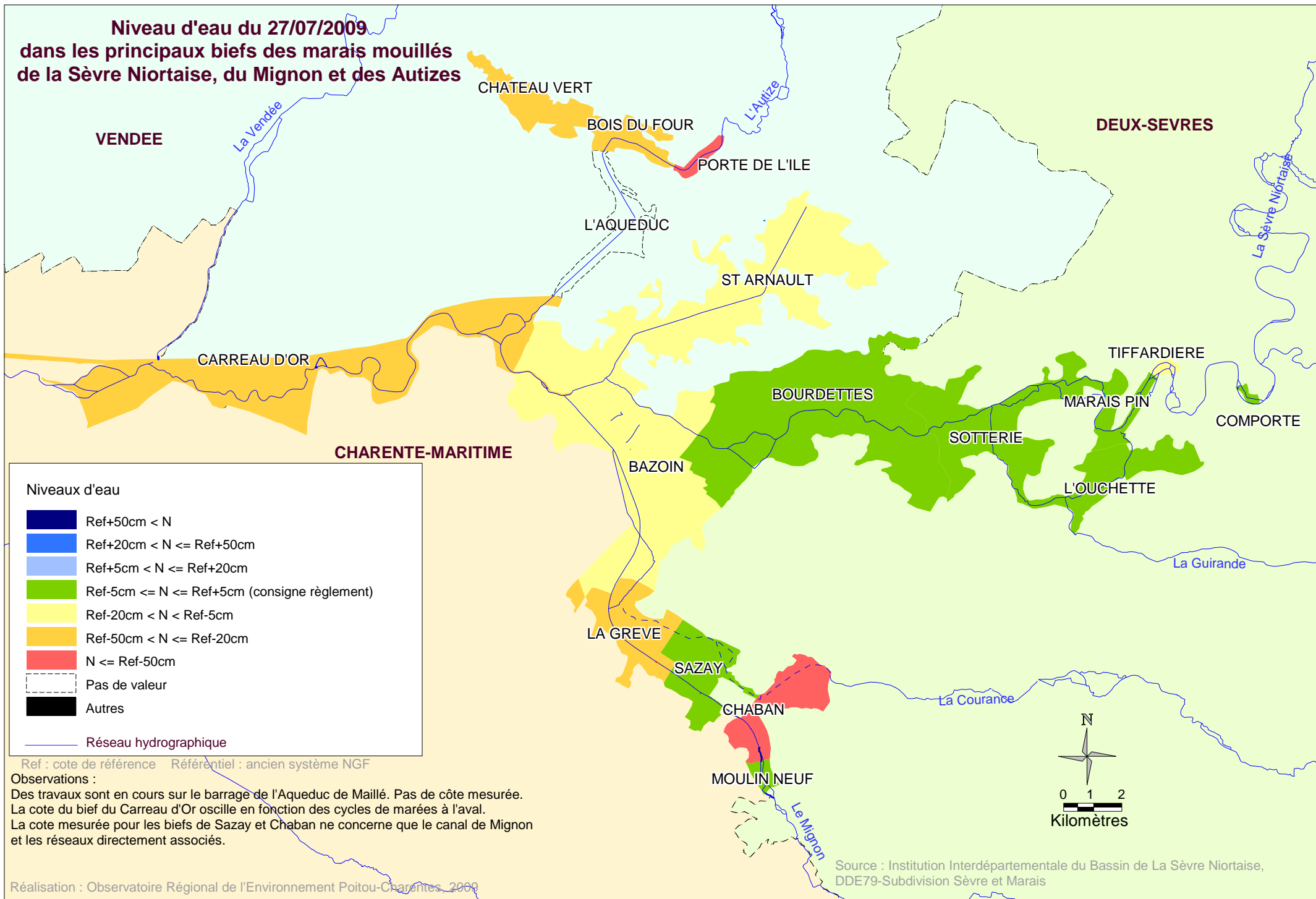
- Ref+50cm < N
- Ref+20cm < N <= Ref+50cm
- Ref+5cm < N <= Ref+20cm
- Ref-5cm <= N <= Ref+5cm (consigne règlement)
- Ref-20cm < N < Ref-5cm
- Ref-50cm < N <= Ref-20cm
- N <= Ref-50cm
- Pas de valeur
- Autres
- Réseau hydrographique

Ref : cote de référence    Référentiel : ancien système NGF

**Observations :**  
Des travaux sont en cours sur le barrage de l'Aqueduc de Maillé. Pas de cote mesurée.  
La cote du bief du Carreau d'Or oscille en fonction des cycles de marées à l'aval.  
La cote mesurée pour les biefs de Sazay et Chaban ne concerne que le canal de Mignon et les réseaux directement associés.



**Niveau d'eau du 27/07/2009  
dans les principaux biefs des marais mouillés  
de la Sèvre Niortaise, du Mignon et des Autizes**



**Niveaux d'eau**

- Ref+50cm < N
- Ref+20cm < N <= Ref+50cm
- Ref+5cm < N <= Ref+20cm
- Ref-5cm <= N <= Ref+5cm (consigne règlement)
- Ref-20cm < N < Ref-5cm
- Ref-50cm < N <= Ref-20cm
- N <= Ref-50cm
- Pas de valeur
- Autres

— Réseau hydrographique

Ref : cote de référence    Référentiel : ancien système NGF

**Observations :**

Des travaux sont en cours sur le barrage de l'Aqueduc de Maillé. Pas de cote mesurée.  
La cote du bief du Carreau d'Or oscille en fonction des cycles de marées à l'aval.  
La cote mesurée pour les biefs de Sazay et Chaban ne concerne que le canal de Mignon et les réseaux directement associés.

