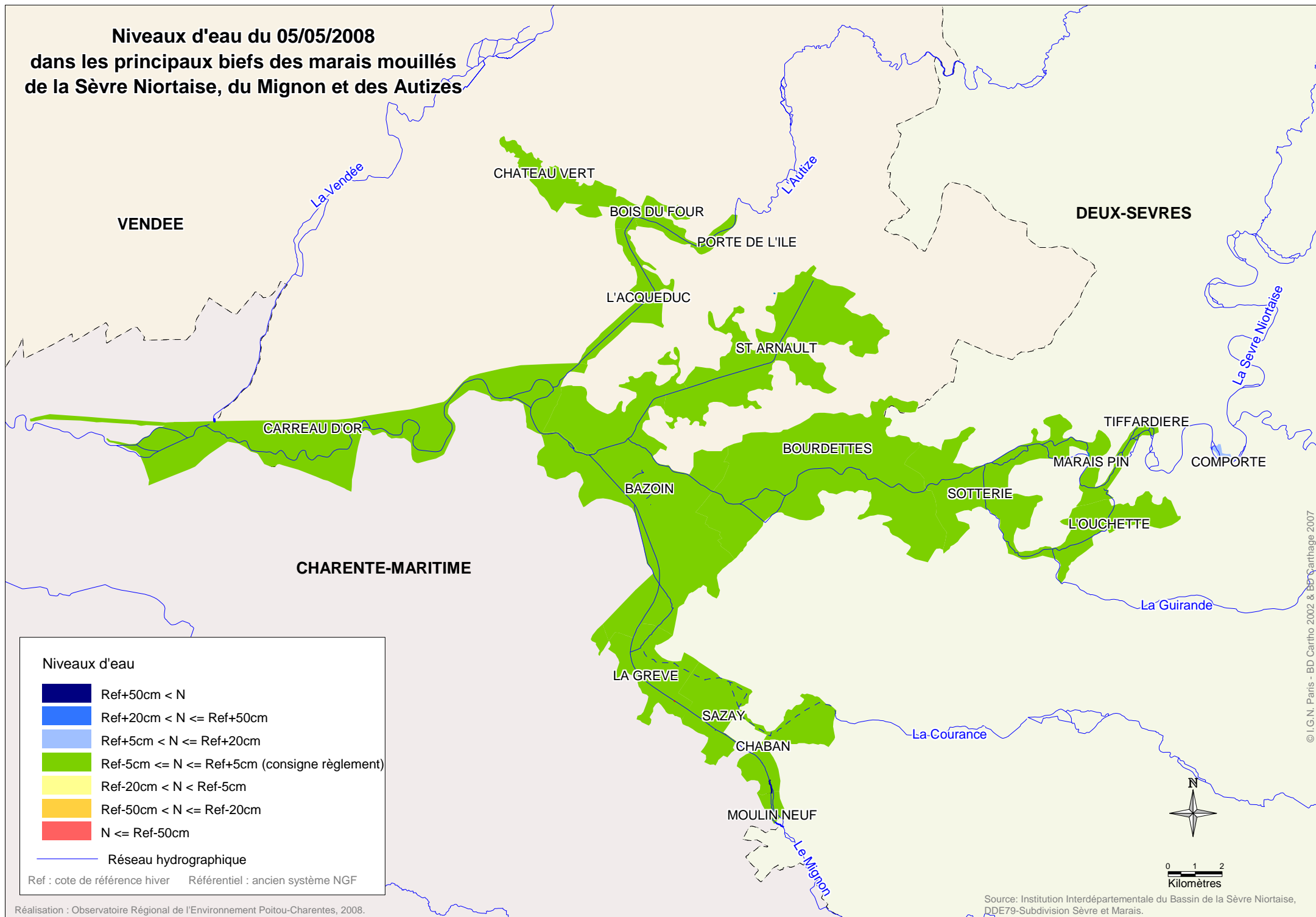


**Niveaux d'eau du 05/05/2008
dans les principaux biefs des marais mouillés
de la Sèvre Niortaise, du Mignon et des Autizes**



Niveaux d'eau

- Ref+50cm < N
- Ref+20cm < N <= Ref+50cm
- Ref+5cm < N <= Ref+20cm
- Ref-5cm <= N <= Ref+5cm (consigne règlement)
- Ref-20cm < N < Ref-5cm
- Ref-50cm < N <= Ref-20cm
- N <= Ref-50cm

Réseau hydrographique

Ref : cote de référence hiver Référentiel : ancien système NGF

Réalisation : Observatoire Régional de l'Environnement Poitou-Charentes, 2008.

Observations : La cote mesurée pour les biefs de Sazay et Chaban ne concerne que le canal du Mignon et les réseaux directement associés.
Le bief du Carreau d'Or est soumis au marnage.

Source: Institution Interdépartementale du Bassin de la Sèvre Niortaise, DDE79-Subdivision Sèvre et Marais.

© I.G.N. Paris - BD Cartho 2002 & BD Carthage 2007