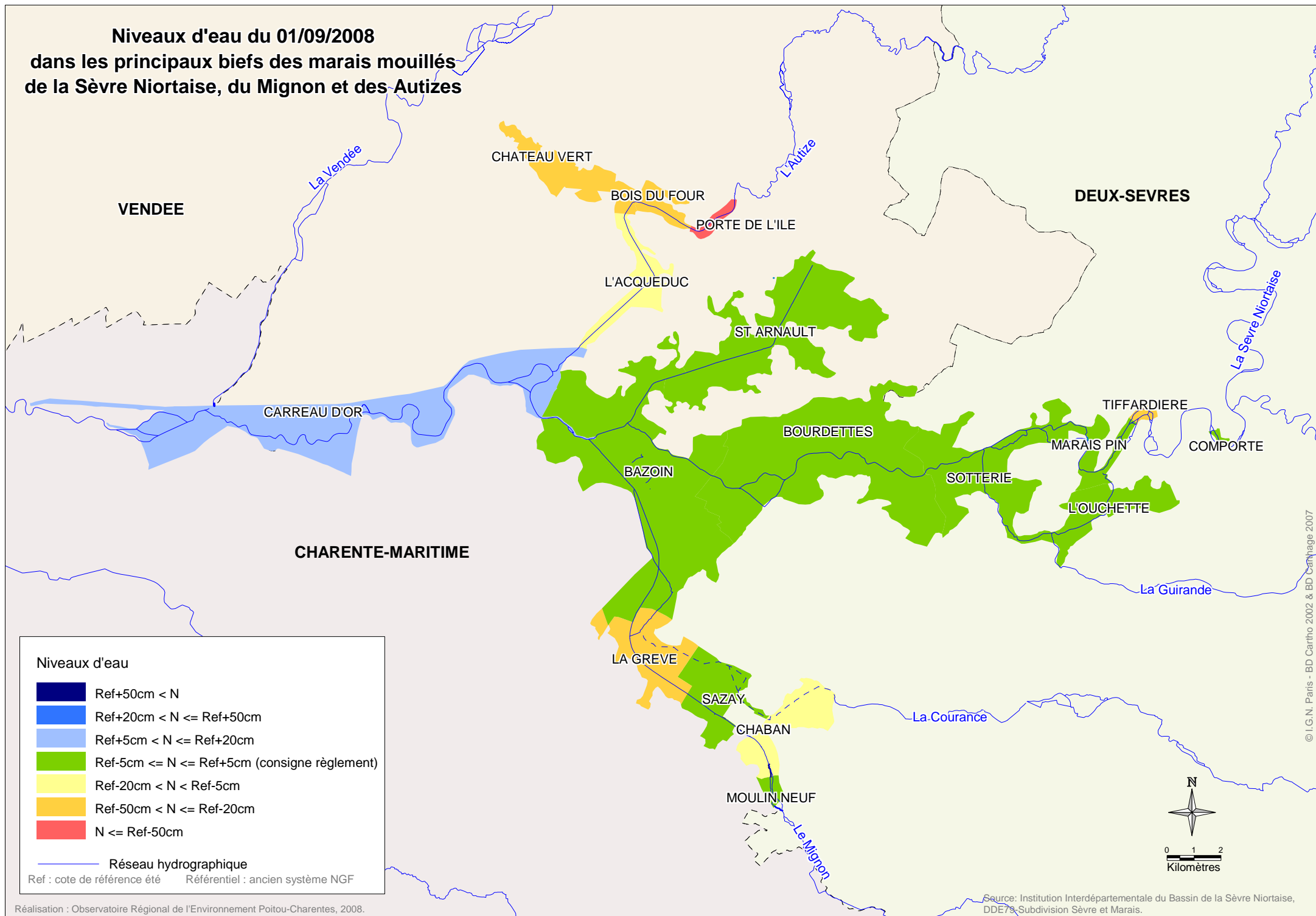


Niveaux d'eau du 01/09/2008 dans les principaux biefs des marais mouillés de la Sèvre Niortaise, du Mignon et des Autizes



Réalisation : Observatoire Régional de l'Environnement Poitou-Charentes, 2008.

Source: Institution Interdépartementale du Bassin de la Sèvre Niortaise, DDE79-Subdivision Sèvre et Marais.

Observations : La cote mesurée pour les biefs de Sazay et Chaban ne concerne que le canal du Mignon et les réseaux directement associés.
 Le bief du Carreau d'Or est soumis au marnage.

© I.G.N. Paris - BD Cartho 2002 & BD Carthage 2007