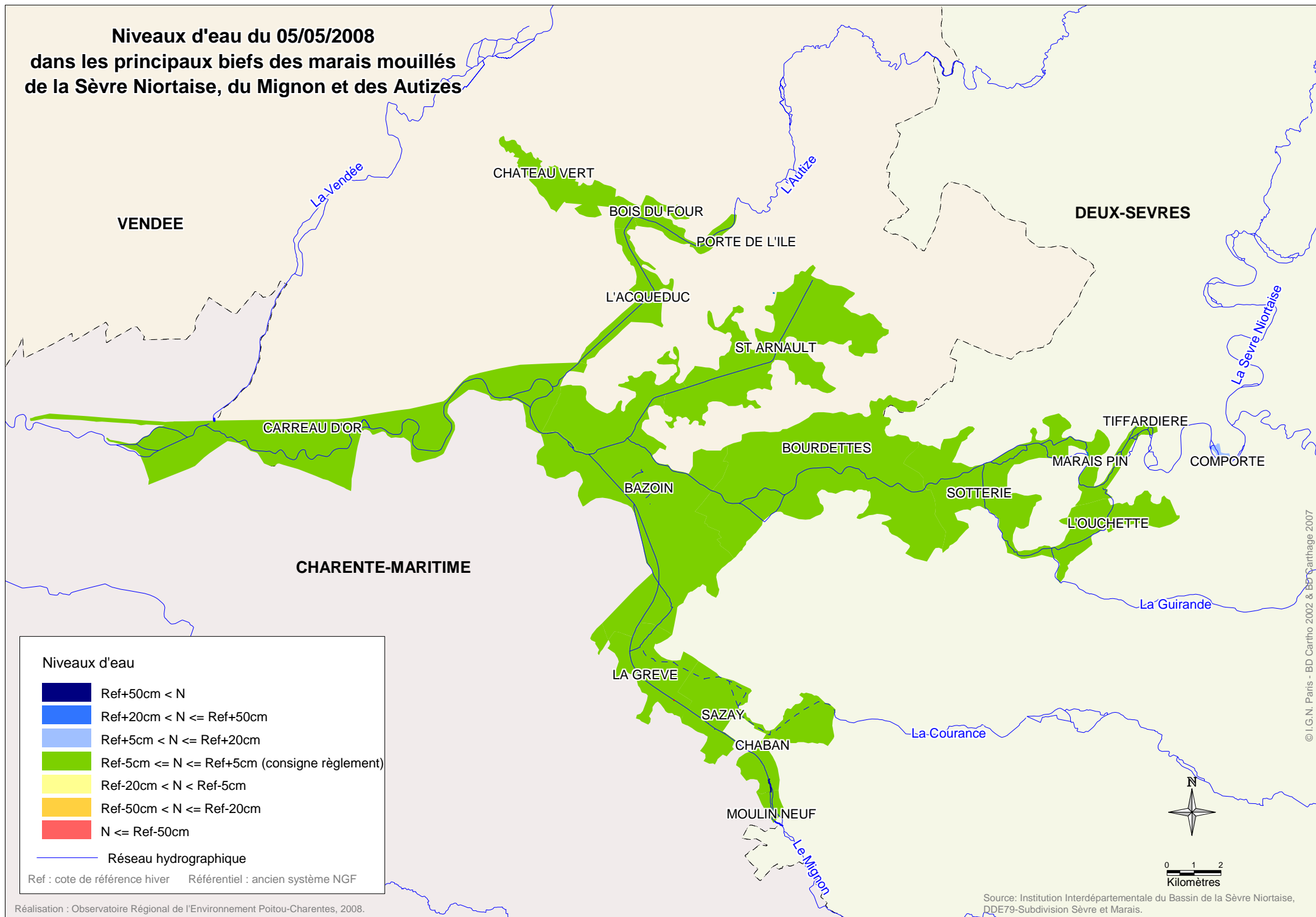


Niveaux d'eau du 05/05/2008 dans les principaux biefs des marais mouillés de la Sèvre Niortaise, du Mignon et des Autizés



Niveaux d'eau

- Ref+50cm < N
- Ref+20cm < N <= Ref+50cm
- Ref+5cm < N <= Ref+20cm
- Ref-5cm <= N <= Ref+5cm (consigne règlement)
- Ref-20cm < N < Ref-5cm
- Ref-50cm < N <= Ref-20cm
- N <= Ref-50cm

Réseau hydrographique

Ref : cote de référence hiver Référentiel : ancien système NGF

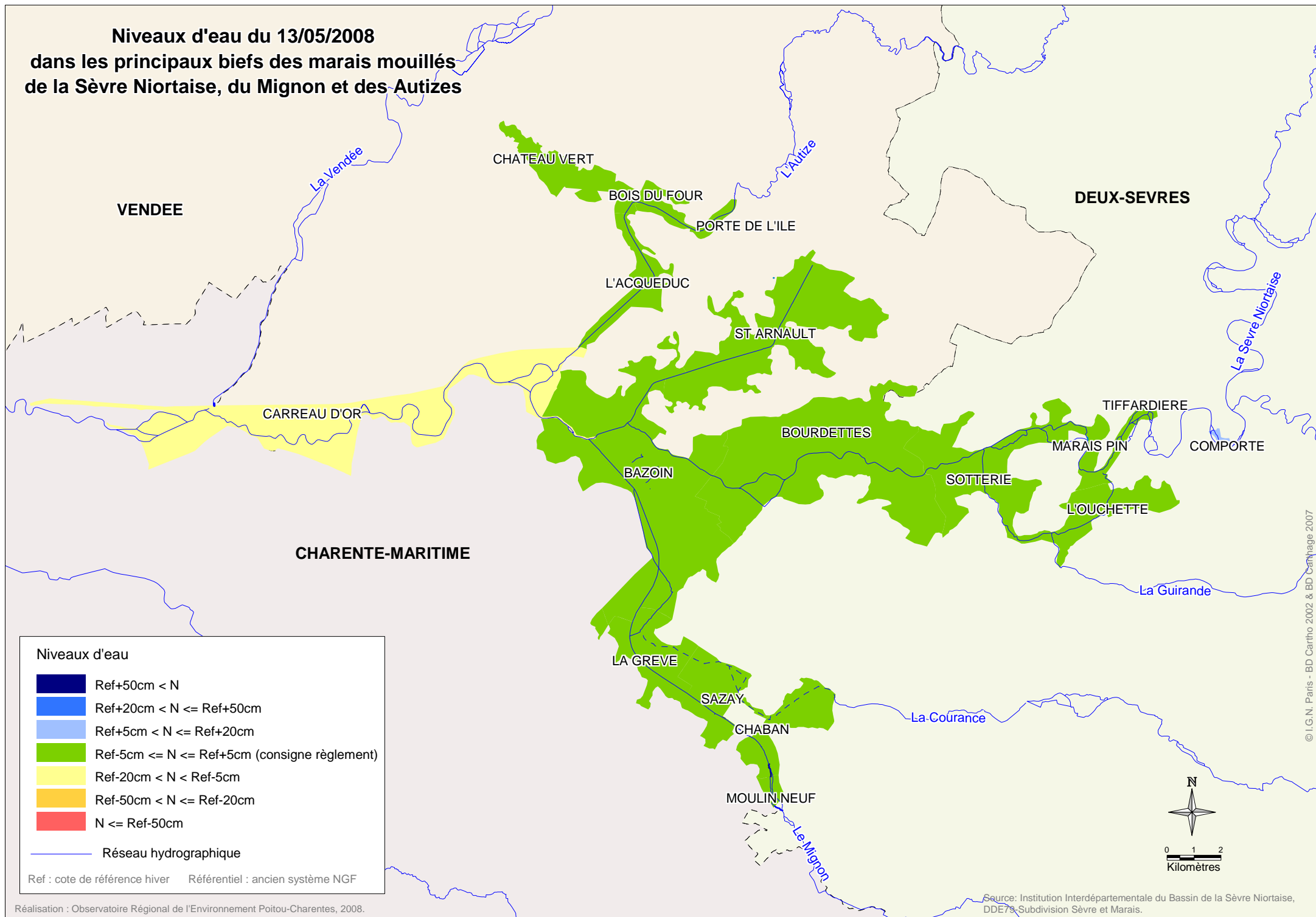
Réalisation : Observatoire Régional de l'Environnement Poitou-Charentes, 2008.

Observations : La cote mesurée pour les biefs de Sazay et Chaban ne concerne que le canal du Mignon et les réseaux directement associés.
Le bief du Carreau d'Or est soumis au marage.

Source: Institution Interdépartementale du Bassin de la Sèvre Niortaise, DDE79-Subdivision Sèvre et Marais.

© I.G.N. Paris - BD Cartho 2002 & BD Carthage 2007

Niveaux d'eau du 13/05/2008 dans les principaux biefs des marais mouillés de la Sèvre Niortaise, du Mignon et des Autizes



Niveaux d'eau

- Ref+50cm < N
- Ref+20cm < N <= Ref+50cm
- Ref+5cm < N <= Ref+20cm
- Ref-5cm <= N <= Ref+5cm (consigne règlement)
- Ref-20cm < N < Ref-5cm
- Ref-50cm < N <= Ref-20cm
- N <= Ref-50cm

Réseau hydrographique

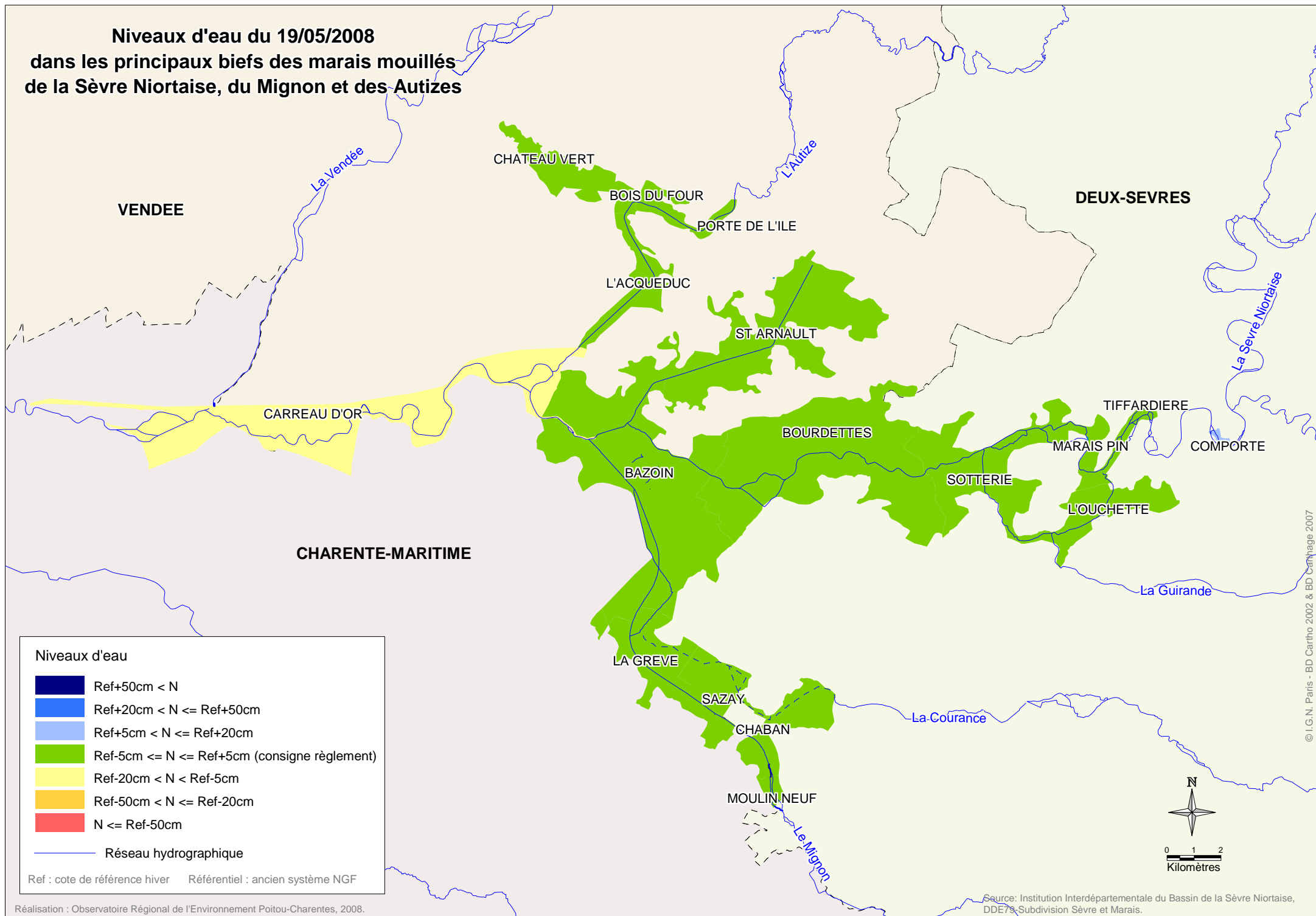
Ref : cote de référence hiver Référentiel : ancien système NGF

Réalisation : Observatoire Régional de l'Environnement Poitou-Charentes, 2008.

Source: Institution Interdépartementale du Bassin de la Sèvre Niortaise, DDE79-Subdivision Sèvre et Marais.

Observations : La cote mesurée pour les biefs de Sazay et Chaban ne concerne que le canal du Mignon et les réseaux directement associés.
Le bief du Carreau d'Or est soumis au marnage.

Niveaux d'eau du 19/05/2008 dans les principaux biefs des marais mouillés de la Sèvre Niortaise, du Mignon et des Autizes



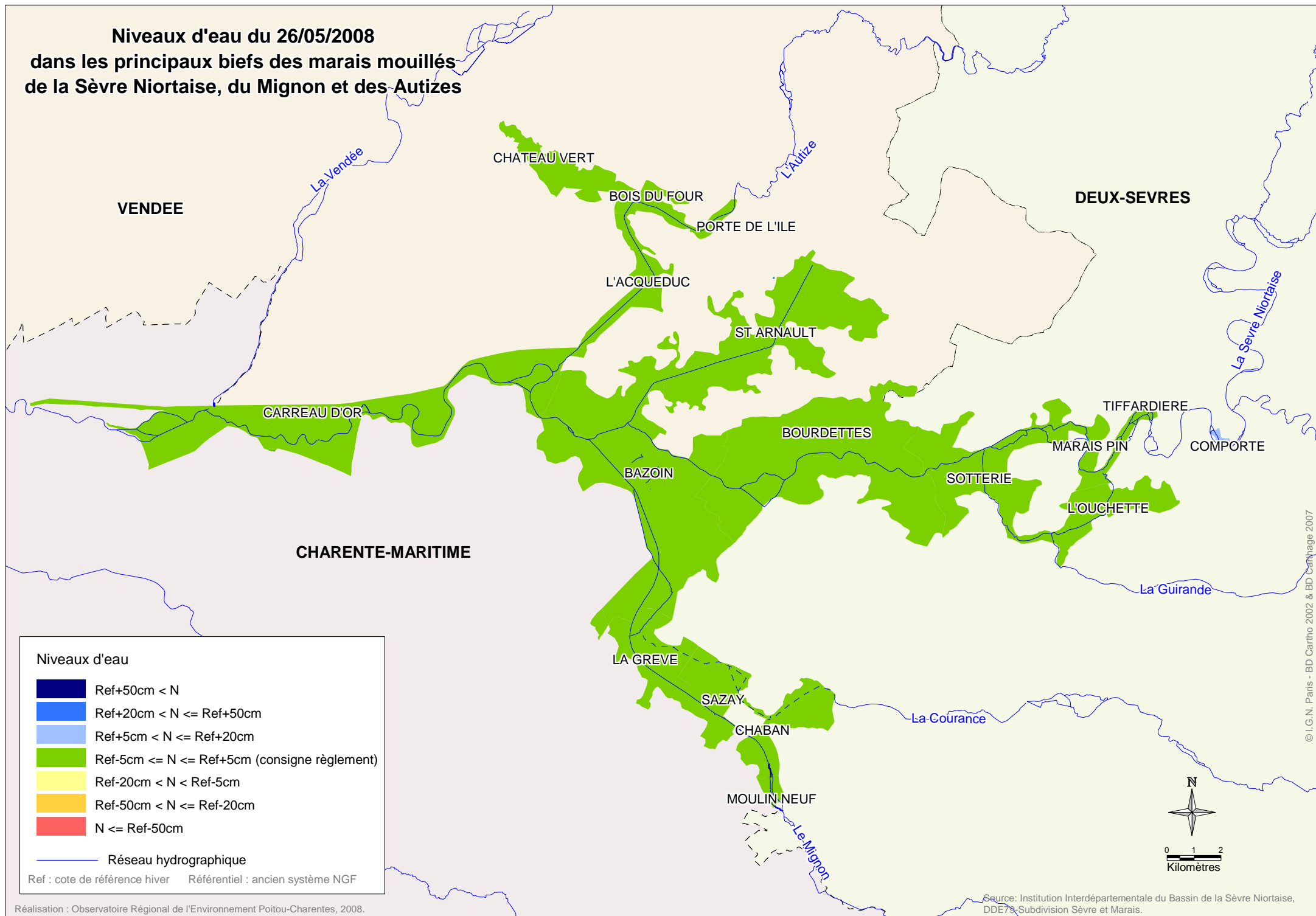
Réalisation : Observatoire Régional de l'Environnement Poitou-Charentes, 2008.

Source: Institution Interdépartementale du Bassin de la Sèvre Niortaise, DDE79-Subdivision Sèvre et Marais.

Observations : La cote mesurée pour les biefs de Sazay et Chaban ne concerne que le canal du Mignon et les réseaux directement associés.
Le bief du Carreau d'Or est soumis au marnage.

© I.G.N. Paris - BD Cartho 2002 & BD Carthage 2007

Niveaux d'eau du 26/05/2008 dans les principaux biefs des marais mouillés de la Sèvre Niortaise, du Mignon et des Autizes



Réalisation : Observatoire Régional de l'Environnement Poitou-Charentes, 2008.

Source: Institution Interdépartementale du Bassin de la Sèvre Niortaise, DDE79-Subdivision Sèvre et Marais.

Observations : La cote mesurée pour les biefs de Sazay et Chaban ne concerne que le canal du Mignon et les réseaux directement associés.
Le bief du Carreau d'Or est soumis au marnage.