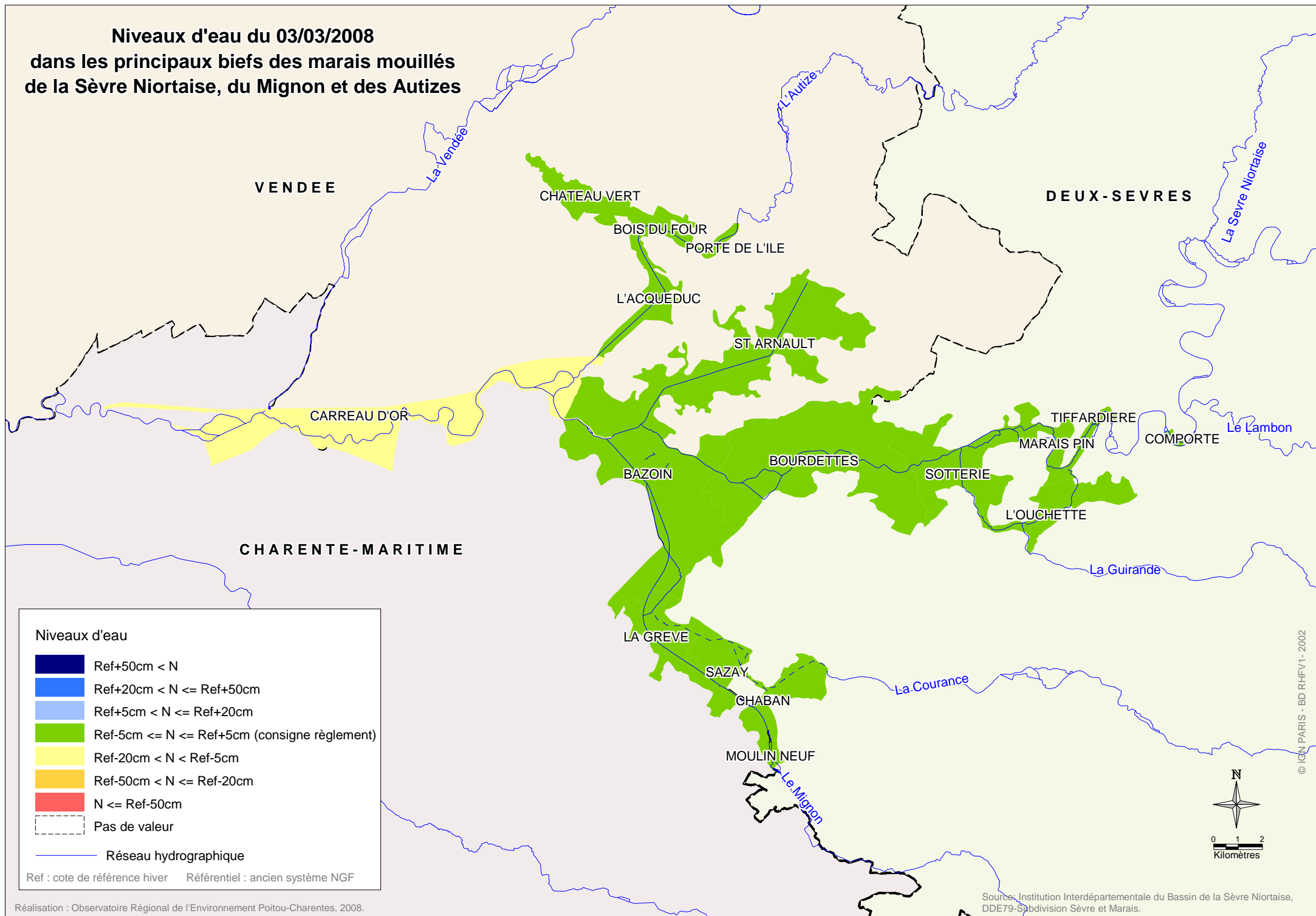


Niveaux d'eau du 03/03/2008 dans les principaux biefs des marais mouillés de la Sèvre Niortaise, du Mignon et des Autizes



Niveaux d'eau

- Ref+50cm < N
- Ref+20cm < N <= Ref+50cm
- Ref+5cm < N <= Ref+20cm
- Ref-5cm <= N <= Ref+5cm (consigne règlement)
- Ref-20cm < N < Ref-5cm
- Ref-50cm < N <= Ref-20cm
- N <= Ref-50cm
- Pas de valeur
- Réseau hydrographique

Ref : cote de référence hiver Référentiel : ancien système NGF



Réalisation : Observatoire Régional de l'Environnement Poitou-Charentes, 2008.

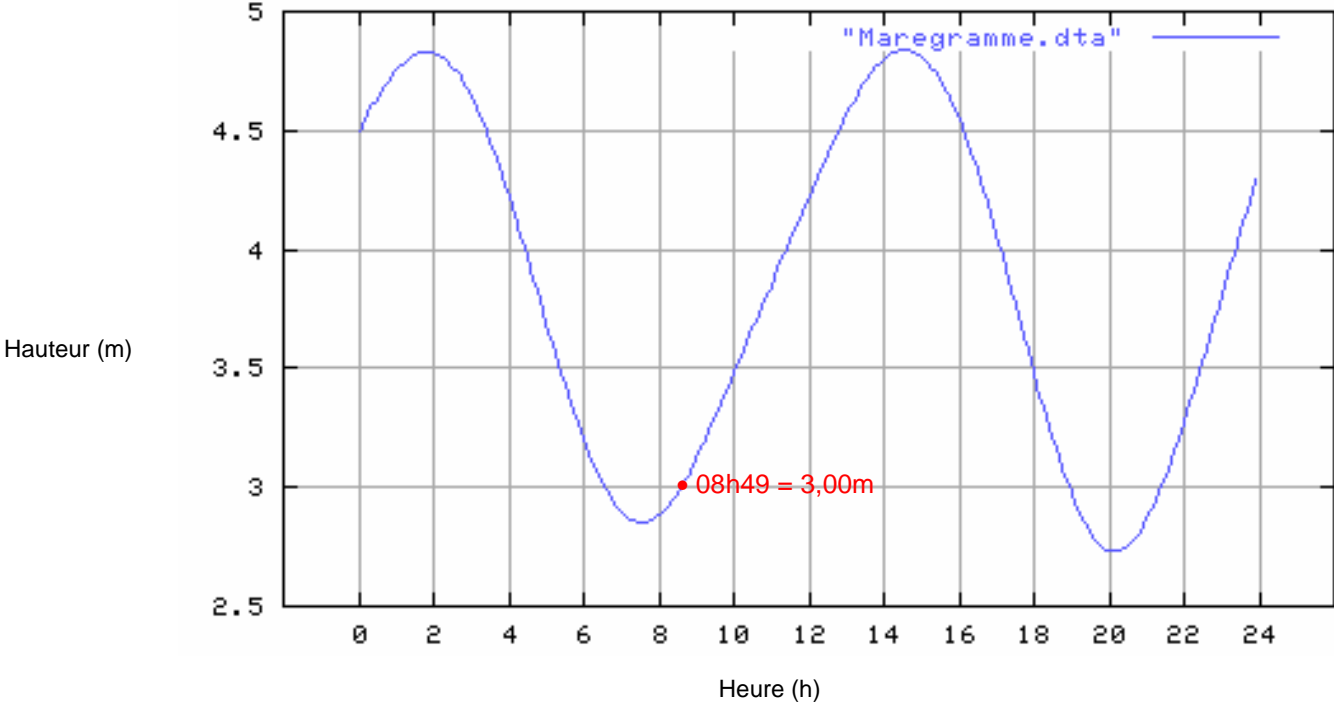
Source: Institution Interdépartementale du Bassin de la Sèvre Niortaise, DDE79-Subdivision Sèvre et Marais.

* La cote mesurée pour les biefs de Sazay et Chaban ne concerne que le canal du Mignon et les réseaux directement associés. Les biefs de Château Vert et Bois du Four présentent des dysfonctionnements momentanés des automates régulant le niveau d'eau.

© IGN PARIS - BD RHFV1 - 2002

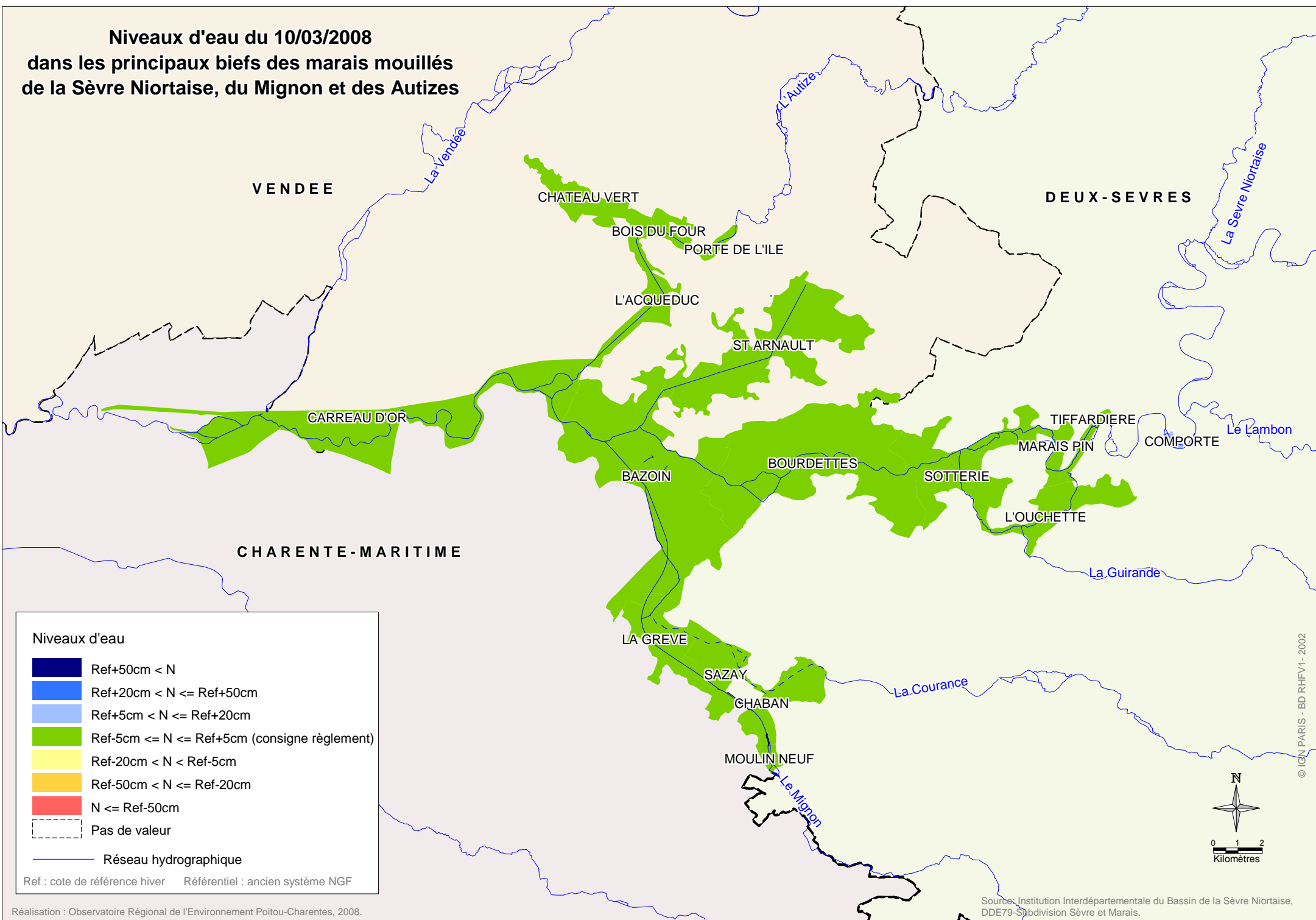
Le bief du Carreau d'Or, hors période d'étiage (débits nuls, portes fermées), voit son niveau d'eau influencé par la marée. Le marégramme ci-dessous nous informe sur la hauteur d'eau au port de La Rochelle à l'heure du relevé au Carreau d'Or (en rouge).

Lundi 03 mars - Marégramme du port de La Rochelle



	Coeff.	Heure	Durée de la marée	Heure de marée	Hauteur	Marnage
PM						
BM						
PM						
BM						

Niveaux d'eau du 10/03/2008 dans les principaux biefs des marais mouillés de la Sèvre Niortaise, du Mignon et des Autizes



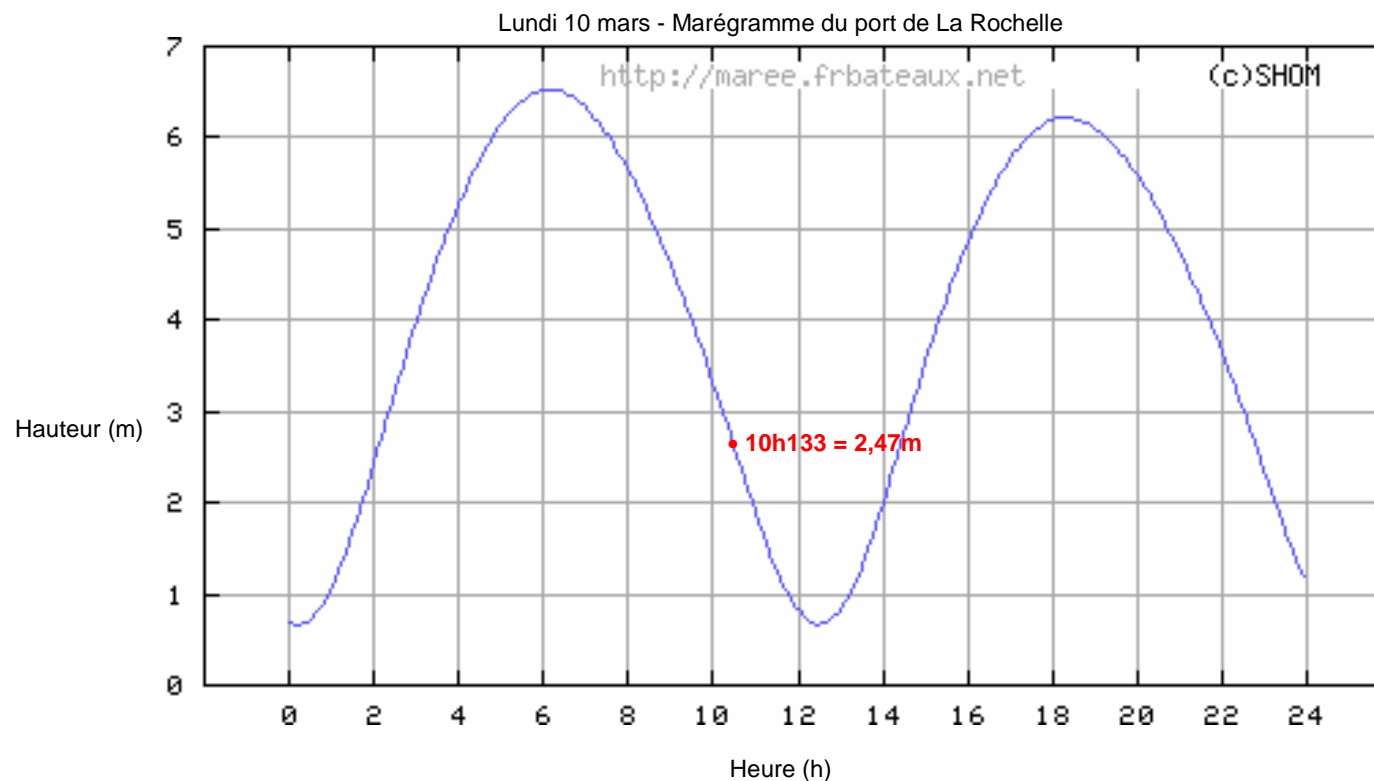
Réalisation : Observatoire Régional de l'Environnement Poitou-Charentes, 2008.

Source: Institution Interdépartementale du Bassin de la Sèvre Niortaise, DDE79-Subdivision Sèvre et Marais.

* La cote mesurée pour les biefs de Sazay et Chaban ne concerne que le canal du Mignon et les réseaux directement associés. Les biefs de Château Vert et Bois du Four présentent des dysfonctionnements momentanés des automates régulant le niveau d'eau.

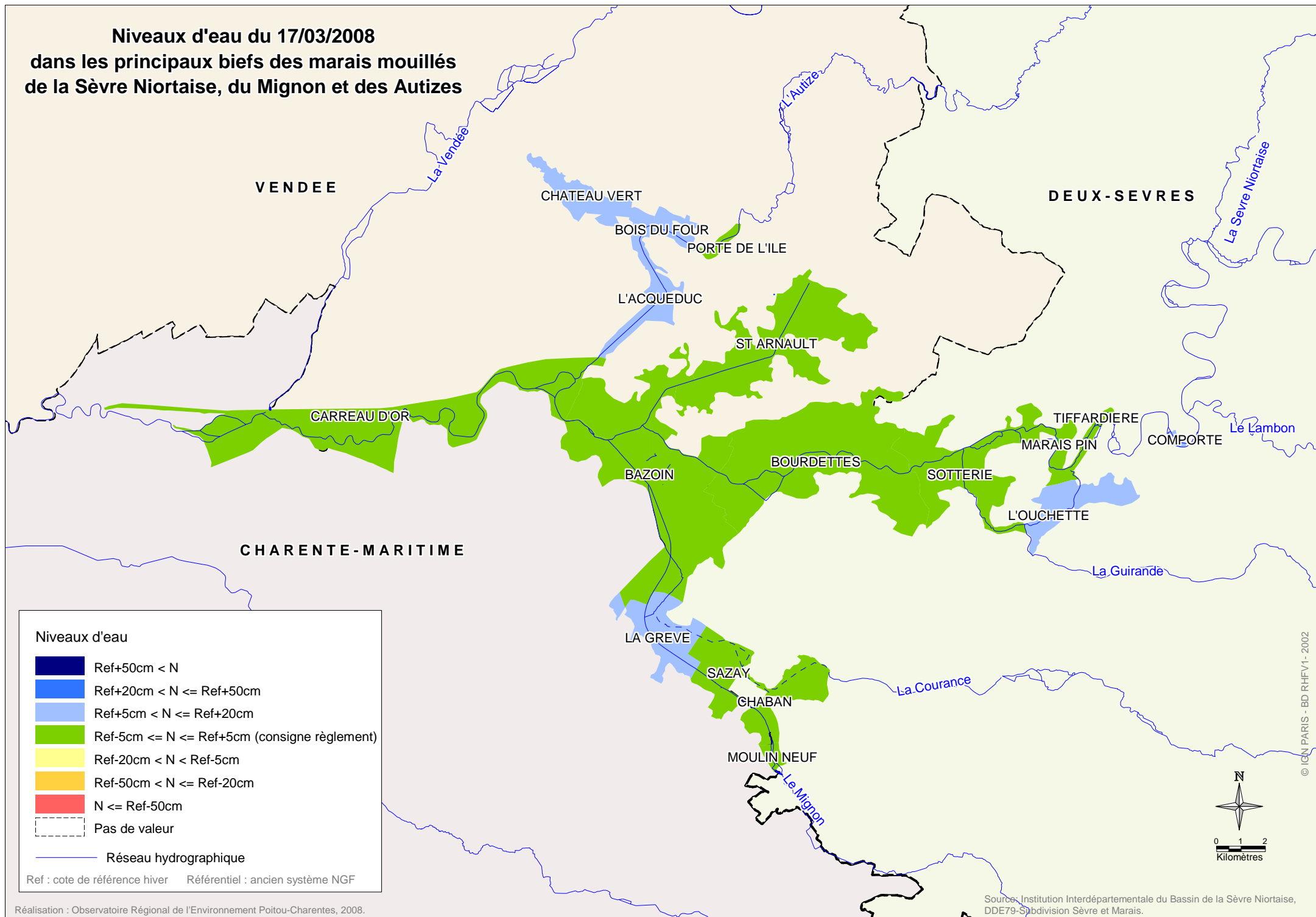
© IGN PARIS - BD RHFV1 - 2002

Le bief du Carreau d'Or, hors période d'étiage (débits nuls, portes fermées), voit son niveau d'eau influencé par la marée. Le marégramme ci-dessous nous informe sur la hauteur d'eau au port de La Rochelle à l'heure du relevé au Carreau d'Or (en rouge).



	Coeff.	Heure	Durée de la marée	Heure de marée	Hauteur	Marnage
BM		00h11			0,67m	
PM	106	06h08	05h57	00h59	6,53m	5,86m
BM		12h30	06h22	01h03	0,67m	5,86m
PM	104	18h19	05h49	00h58	6,22m	5,55m

Niveaux d'eau du 17/03/2008 dans les principaux biefs des marais mouillés de la Sèvre Niortaise, du Mignon et des Autizes



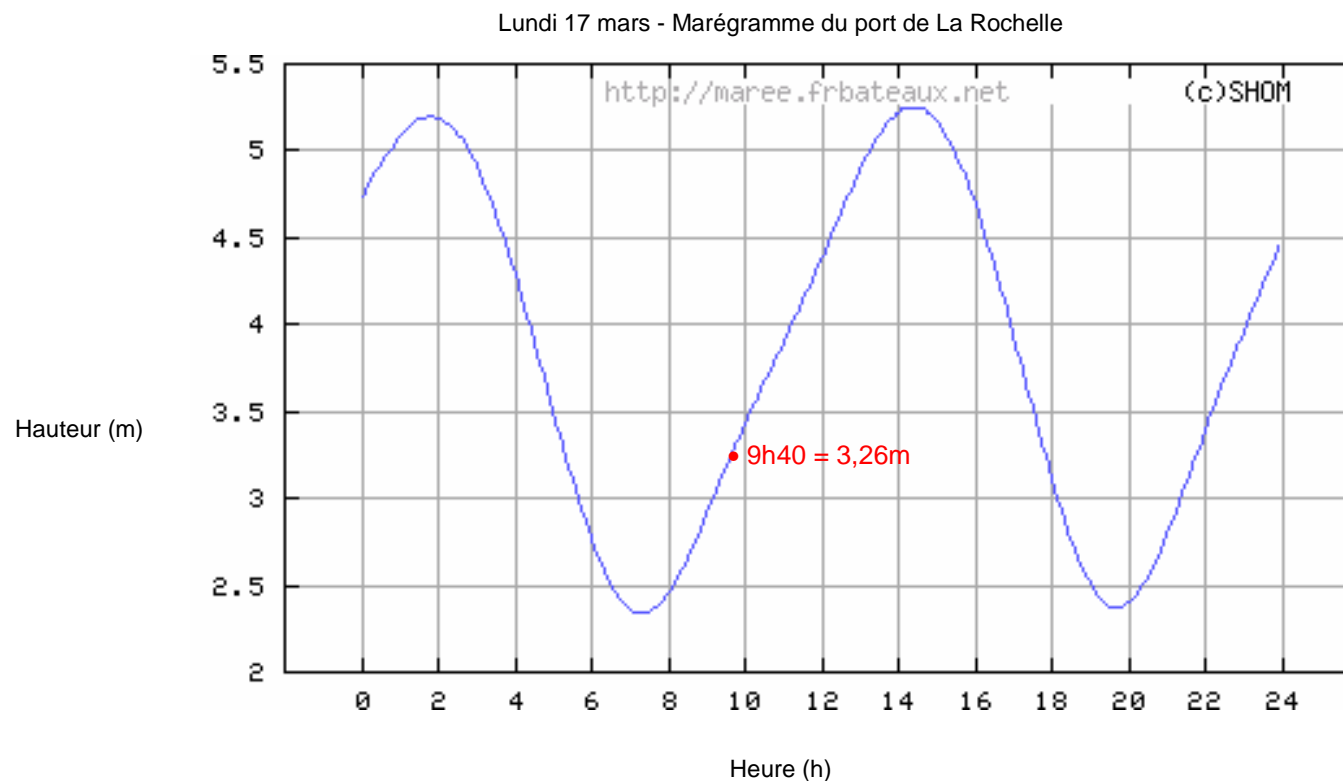
Réalisation : Observatoire Régional de l'Environnement Poitou-Charentes, 2008.

Source: Institution Interdépartementale du Bassin de la Sèvre Niortaise, DDE79-Subdivision Sèvre et Marais.

* La cote mesurée pour les biefs de Sazay et Chaban ne concerne que le canal du Mignon et les réseaux directement associés. Les biefs de Château Vert et Bois du Four présentent des dysfonctionnements momentanés des automates régulant le niveau d'eau.

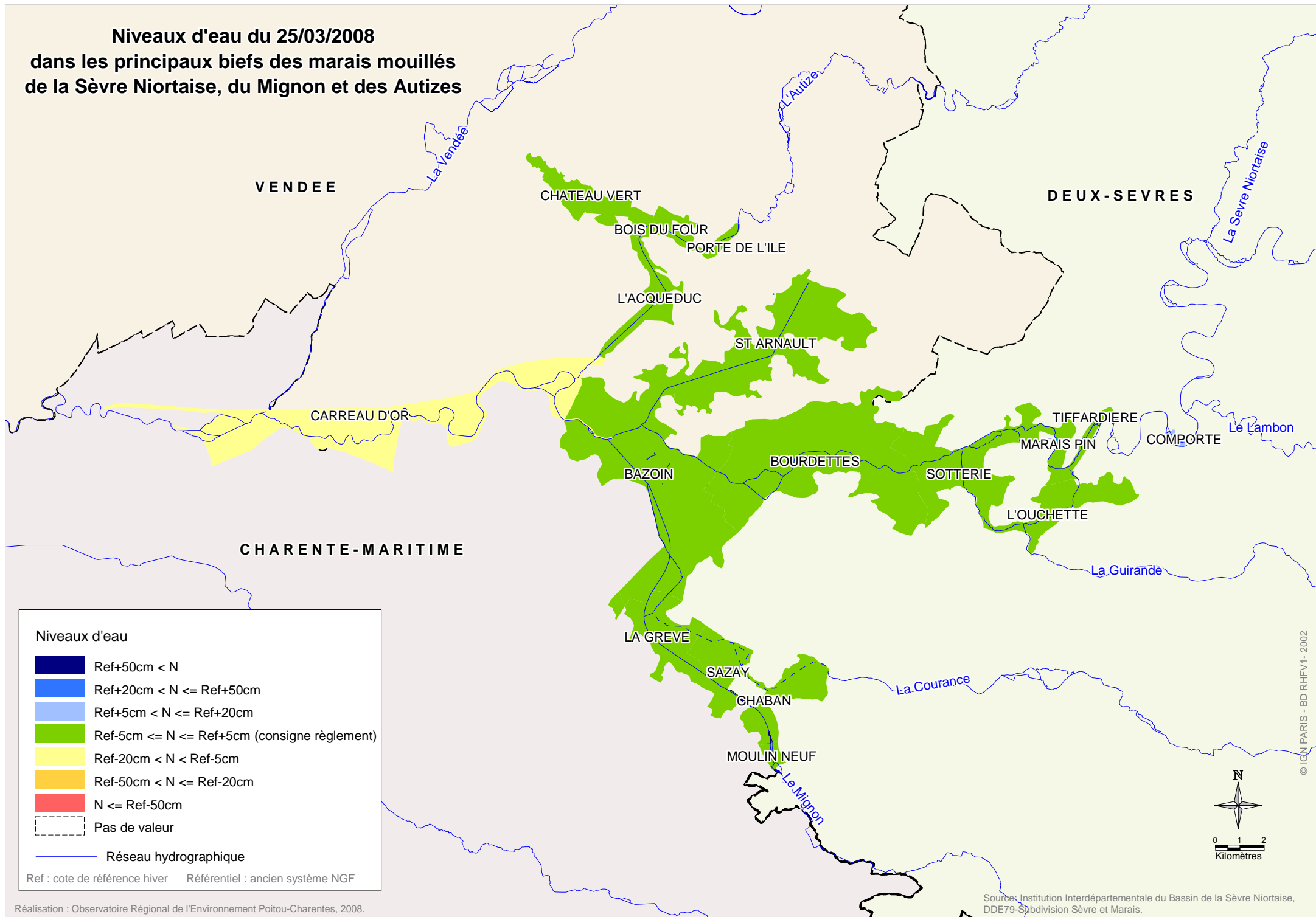
© IGN PARIS - BD RHFV1 - 2002

Le bief du Carreau d'Or, hors période d'étiage (débits nuls, portes fermées), voit son niveau d'eau influencé par la marée. Le marégramme ci-dessous nous informe sur la hauteur d'eau au port de La Rochelle à l'heure du relevé au Carreau d'Or (en rouge).



	Coeff.	Heure	Durée de la marée	Heure de marée	Hauteur	Marnage
PM	44	01h49	05h29	00h54	5,20m	2,86m
BM		07h18	07h05	01h10	2,34m	2,91m
PM	51	14h23	05h18	00h53	5,25m	2,88m
BM		19h41			2,37m	

Niveaux d'eau du 25/03/2008 dans les principaux biefs des marais mouillés de la Sèvre Niortaise, du Mignon et des Autizes



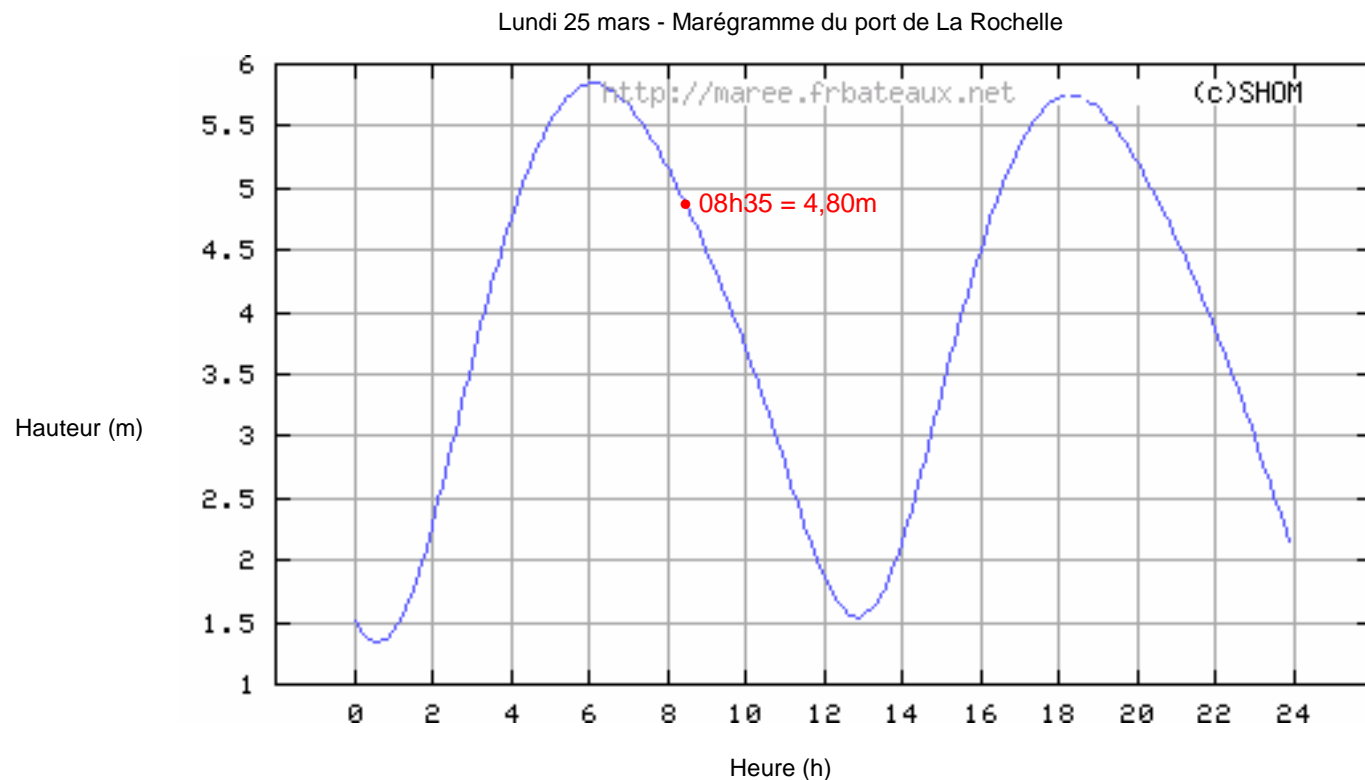
Réalisation : Observatoire Régional de l'Environnement Poitou-Charentes, 2008.

Source: Institution Interdépartementale du Bassin de la Sèvre Niortaise, DDE79-Subdivision Sèvre et Marais.

* La cote mesurée pour les biefs de Sazay et Chaban ne concerne que le canal du Mignon et les réseaux directement associés. Les biefs de Château Vert et Bois du Four présentent des dysfonctionnements momentanés des automates régulant le niveau d'eau.

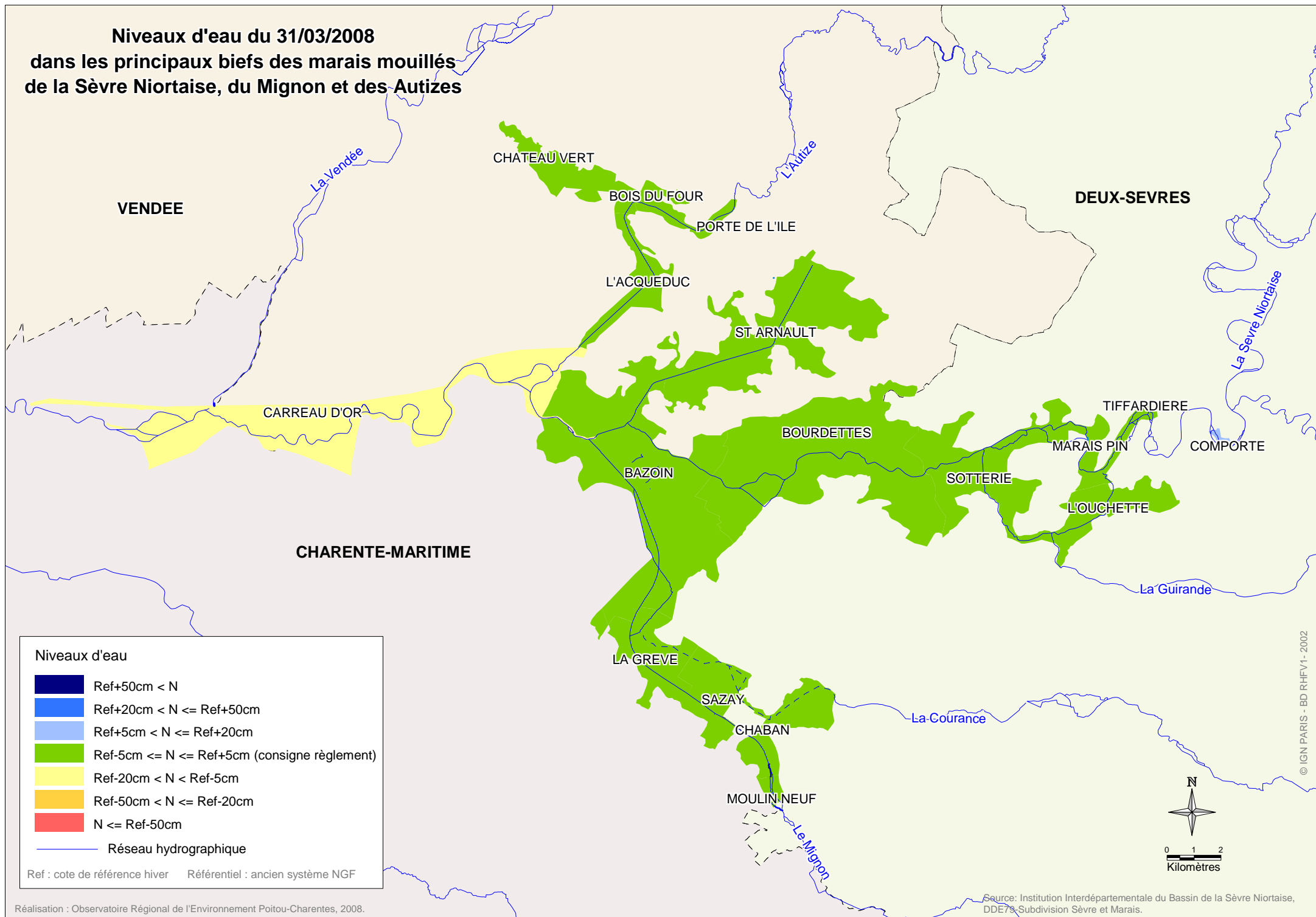
© IGN PARIS - BD RHFV1 - 2002

Le bief du Carreau d'Or, hors période d'étiage (débits nuls, portes fermées), voit son niveau d'eau influencé par la marée. Le marégramme ci-dessous nous informe sur la hauteur d'eau au port de La Rochelle à l'heure du relevé au Carreau d'Or (en rouge).



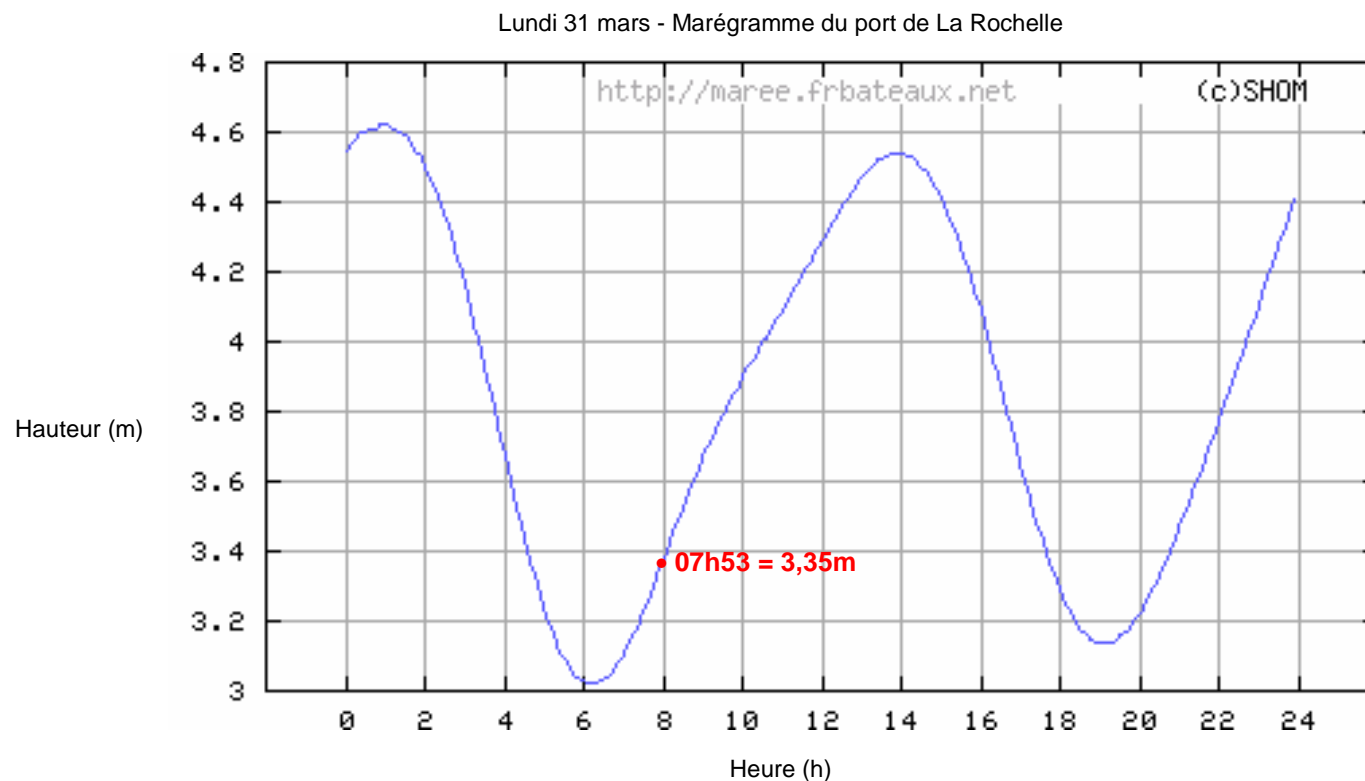
	Coeff.	Heure	Durée de la marée	Heure de marée	Hauteur	Marnage
BM		00h36			1,34m	
PM	82	06h07	05h31	00h55	5,84m	4,5m
BM		12h52	06h45	01h07	1,54m	4,3m
PM	78	18h18	05h26	00h54	5,75m	4,21m

Niveaux d'eau du 31/03/2008 dans les principaux biefs des marais mouillés de la Sèvre Niortaise, du Mignon et des Autizes



* La cote mesurée pour les biefs de Sazay et Chaban ne concerne que le canal du Mignon et les réseaux directement associés.

Le bief du Carreau d'Or, hors période d'étiage (débits nuls, portes fermées), voit son niveau d'eau influencé par la marée. Le marégramme ci-dessous nous informe sur la hauteur d'eau au port de La Rochelle à l'heure du relevé au Carreau d'Or (en rouge).



	Coeff.	Heure	Durée de la marée	Heure de marée	Hauteur	Marnage
PM	25	00h56	05h16	00h52	4,62m	1,6m
BM		06h12	07h43	01h17	3,02m	1,52m
PM	27	13h55	05h11	00h51	4,54m	1,4m
BM		19h06			3,14m	