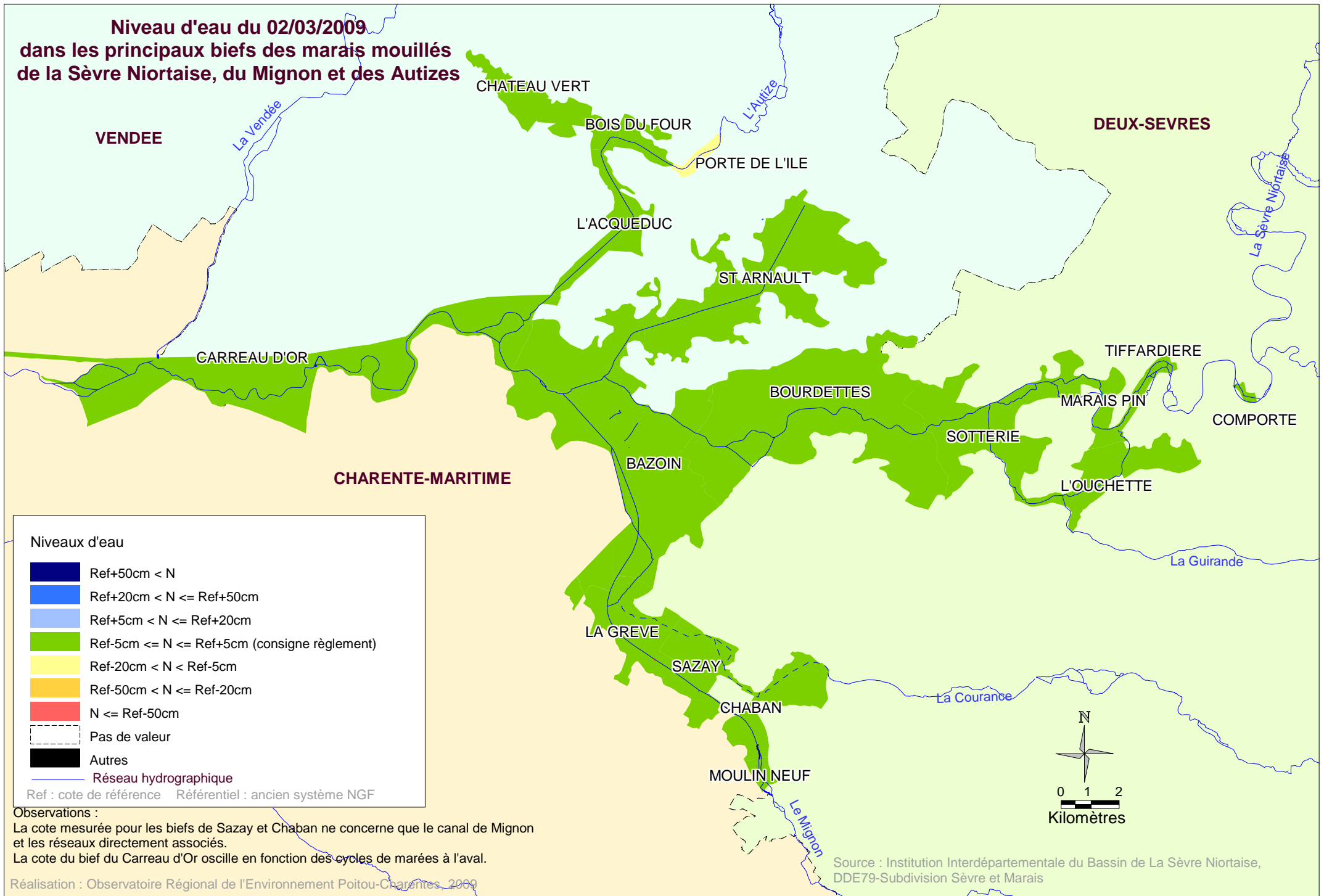
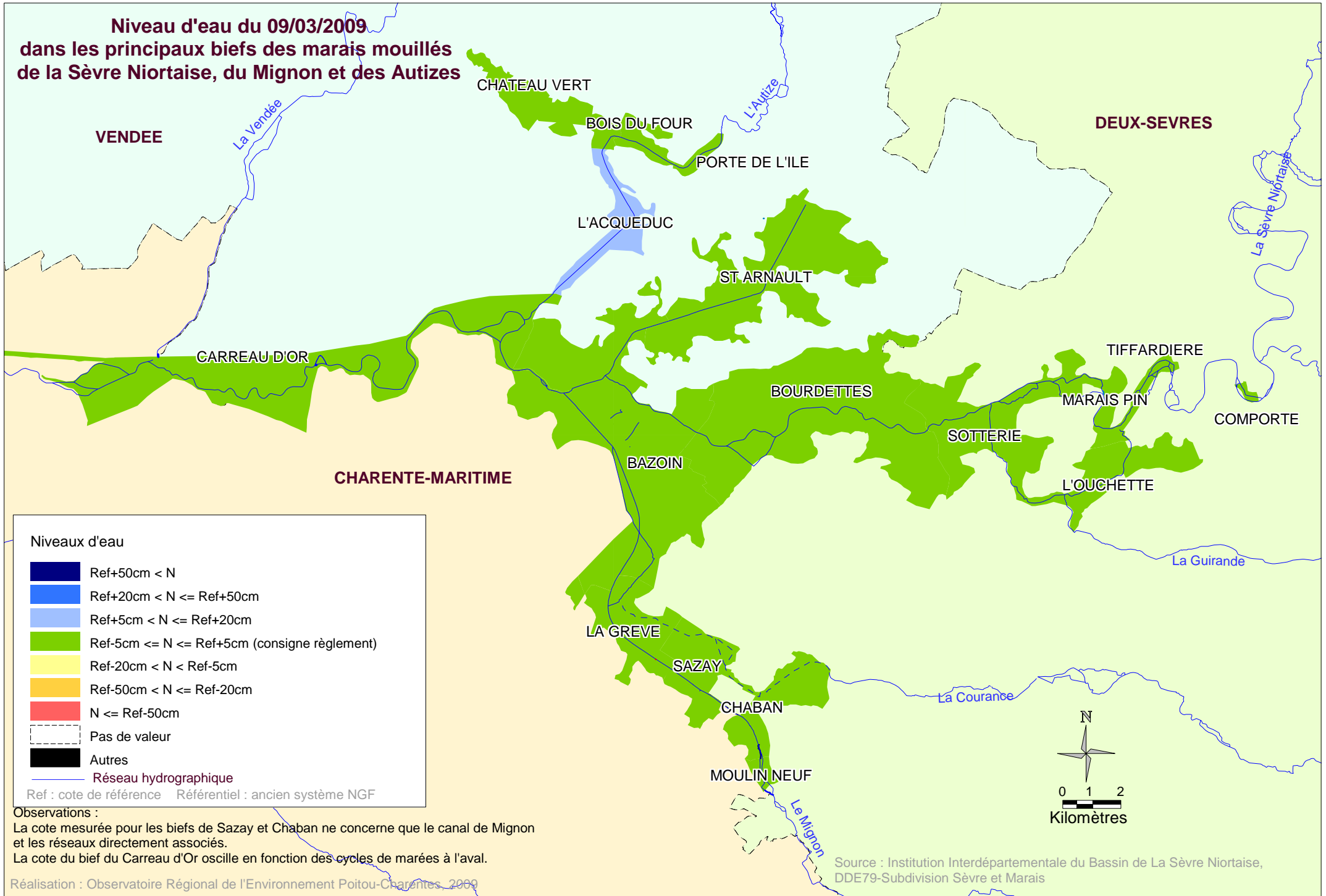


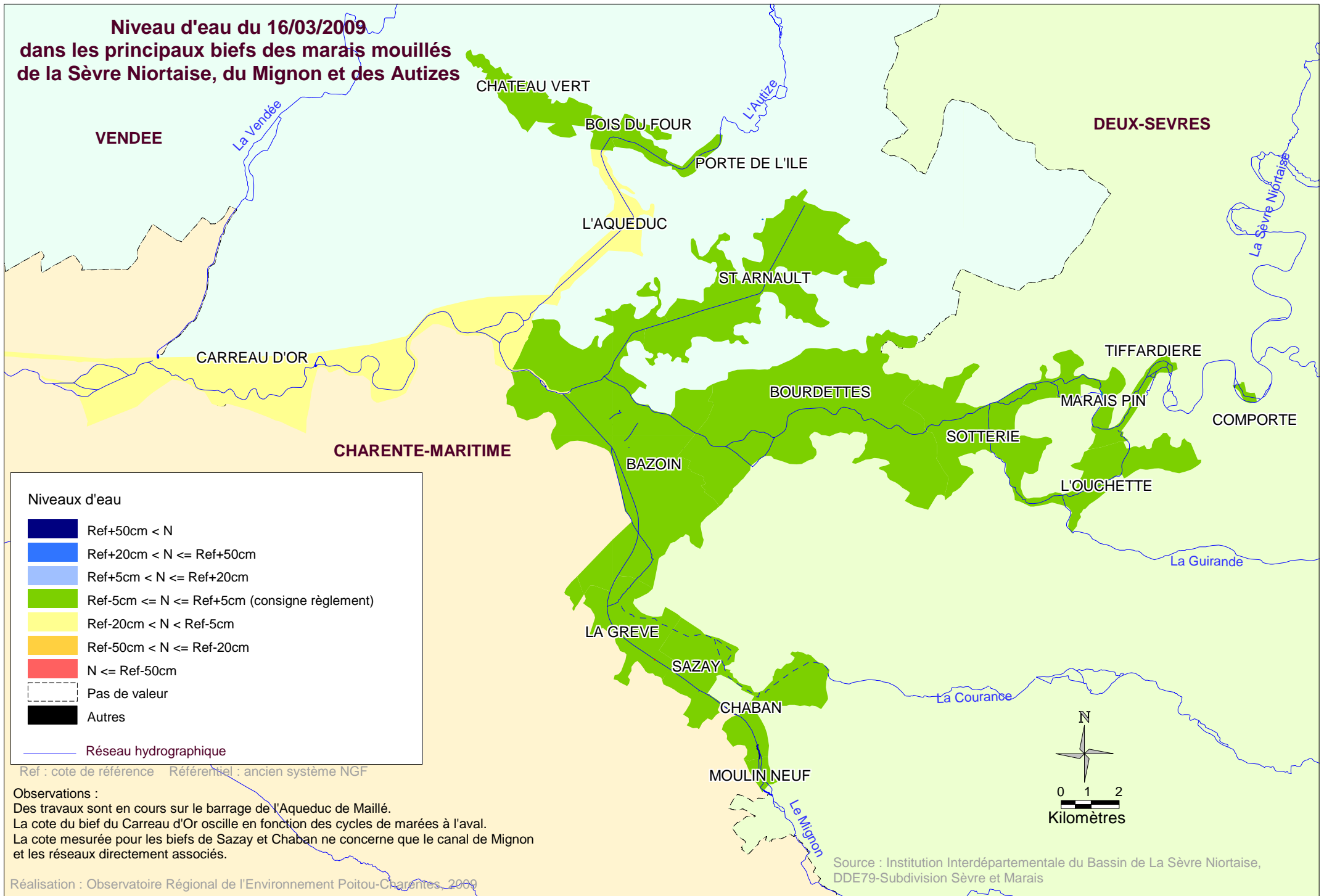
**Niveau d'eau du 02/03/2009
dans les principaux biefs des marais mouillés
de la Sèvre Niortaise, du Mignon et des Autizes**



**Niveau d'eau du 09/03/2009
dans les principaux biefs des marais mouillés
de la Sèvre Niortaise, du Mignon et des Autizes**



**Niveau d'eau du 16/03/2009
dans les principaux biefs des marais mouillés
de la Sèvre Niortaise, du Mignon et des Autizes**



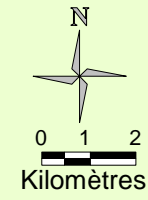
Niveaux d'eau

	Ref+50cm < N
	Ref+20cm < N <= Ref+50cm
	Ref+5cm < N <= Ref+20cm
	Ref-5cm <= N <= Ref+5cm (consigne règlement)
	Ref-20cm < N < Ref-5cm
	Ref-50cm < N <= Ref-20cm
	N <= Ref-50cm
	Pas de valeur
	Autres
	Réseau hydrographique

Ref : cote de référence Référentiel : ancien système NGF

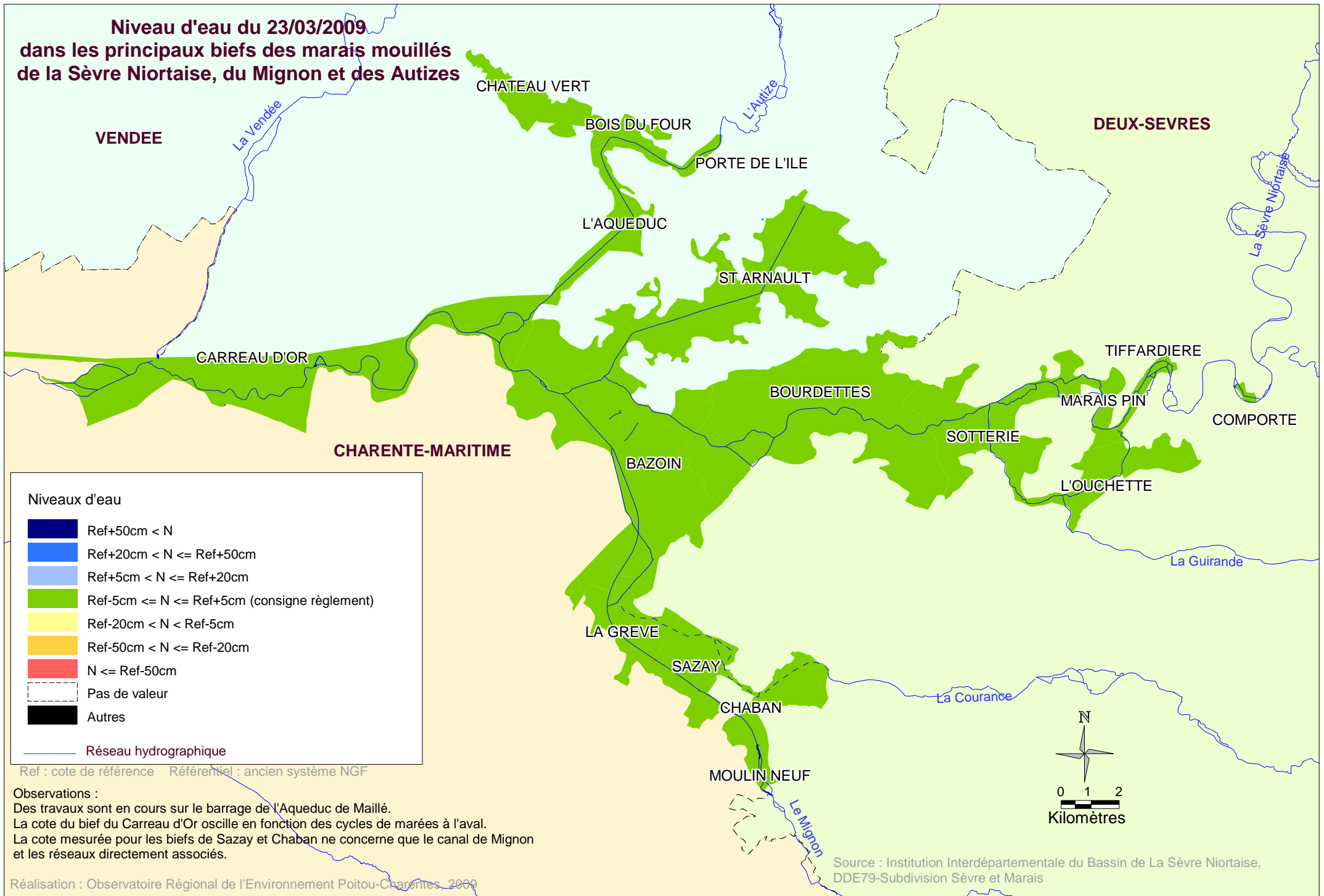
Observations :
Des travaux sont en cours sur le barrage de l'Aqueduc de Maillé.
La cote du bief du Carreau d'Or oscille en fonction des cycles de marées à l'aval.
La cote mesurée pour les biefs de Sazay et Chaban ne concerne que le canal de Mignon et les réseaux directement associés.

Réalisation : Observatoire Régional de l'Environnement Poitou-Charentes, 2009



Source : Institution Interdépartementale du Bassin de La Sèvre Niortaise, DDE79-Subdivision Sèvre et Marais

**Niveau d'eau du 23/03/2009
dans les principaux biefs des marais mouillés
de la Sèvre Niortaise, du Mignon et des Autizes**



**Niveau d'eau du 30/03/2009
dans les principaux biefs des marais mouillés
de la Sèvre Niortaise, du Mignon et des Autizes**

