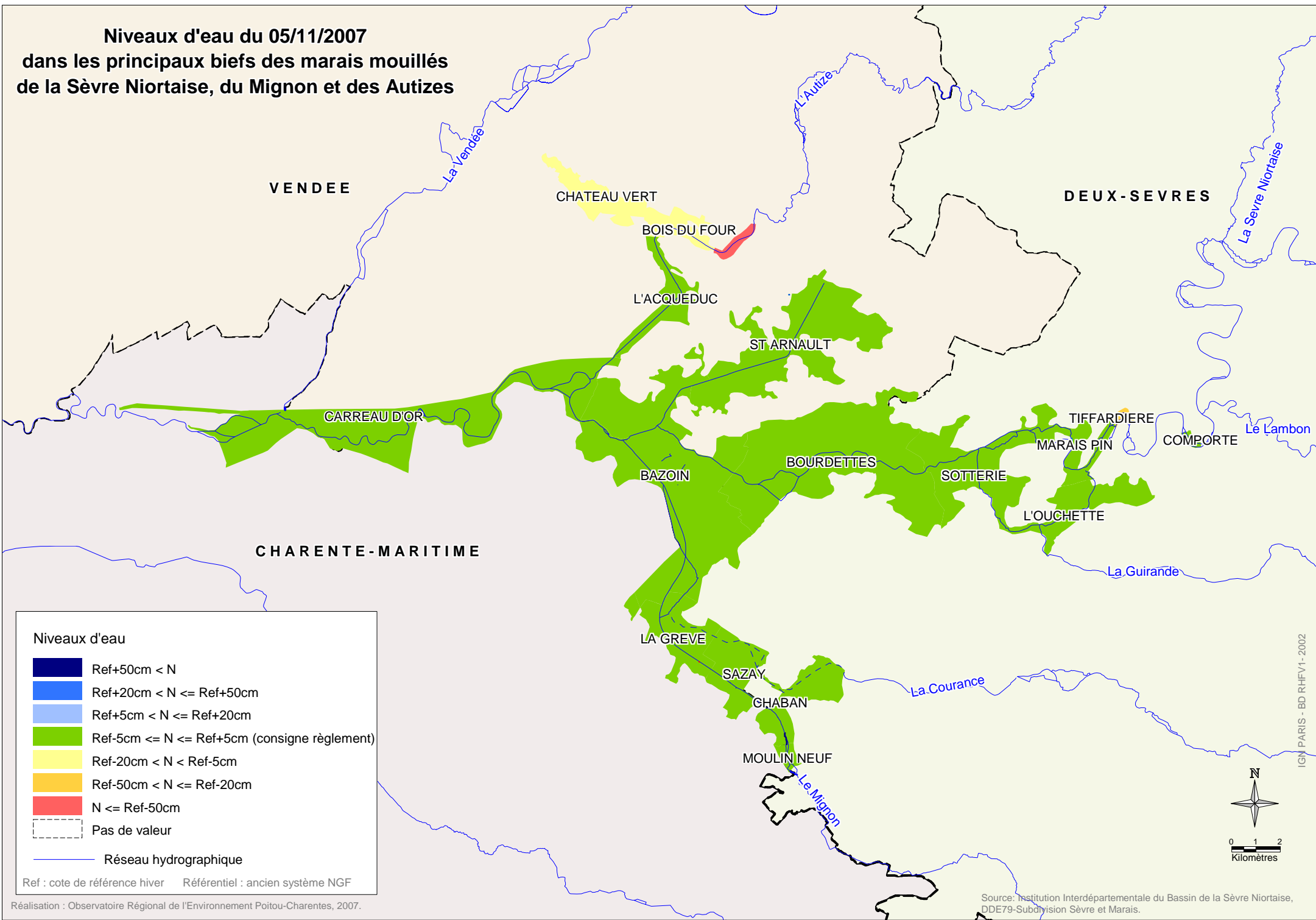


**Niveaux d'eau du 05/11/2007
dans les principaux biefs des marais mouillés
de la Sèvre Niortaise, du Mignon et des Autizes**



Niveaux d'eau

- Ref+50cm < N
- Ref+20cm < N <= Ref+50cm
- Ref+5cm < N <= Ref+20cm
- Ref-5cm <= N <= Ref+5cm (consigne règlement)
- Ref-20cm < N < Ref-5cm
- Ref-50cm < N <= Ref-20cm
- N <= Ref-50cm
- Pas de valeur

— Réseau hydrographique

Ref : cote de référence hiver Référentiel : ancien système NGF

Réalisation : Observatoire Régional de l'Environnement Poitou-Charentes, 2007.

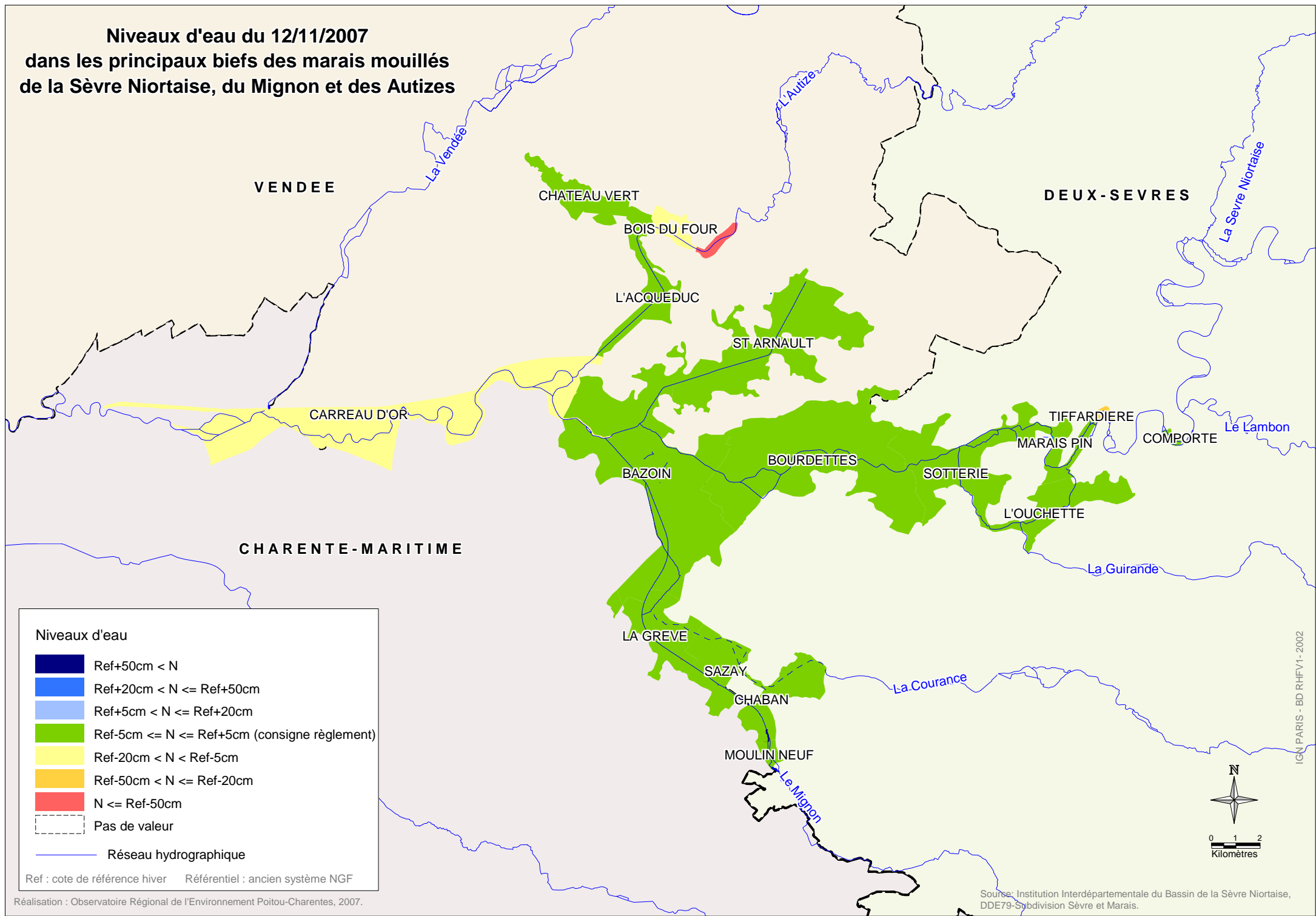
Source: Institution Interdépartementale du Bassin de la Sèvre Niortaise, DDE79-Subdivision Sèvre et Marais.

IGN PARIS - BD RHFV1-2002



* La cote mesurée pour les biefs de Sazay et Chaban ne concerne que le canal du Mignon et les réseaux directement associés.

**Niveaux d'eau du 12/11/2007
dans les principaux biefs des marais mouillés
de la Sèvre Niortaise, du Mignon et des Autizes**



Niveaux d'eau

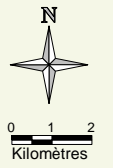
- Ref+50cm < N
- Ref+20cm < N <= Ref+50cm
- Ref+5cm < N <= Ref+20cm
- Ref-5cm <= N <= Ref+5cm (consigne règlement)
- Ref-20cm < N < Ref-5cm
- Ref-50cm < N <= Ref-20cm
- N <= Ref-50cm
- Pas de valeur

— Réseau hydrographique

Ref : cote de référence hiver Référentiel : ancien système NGF

Réalisation : Observatoire Régional de l'Environnement Poitou-Charentes, 2007.

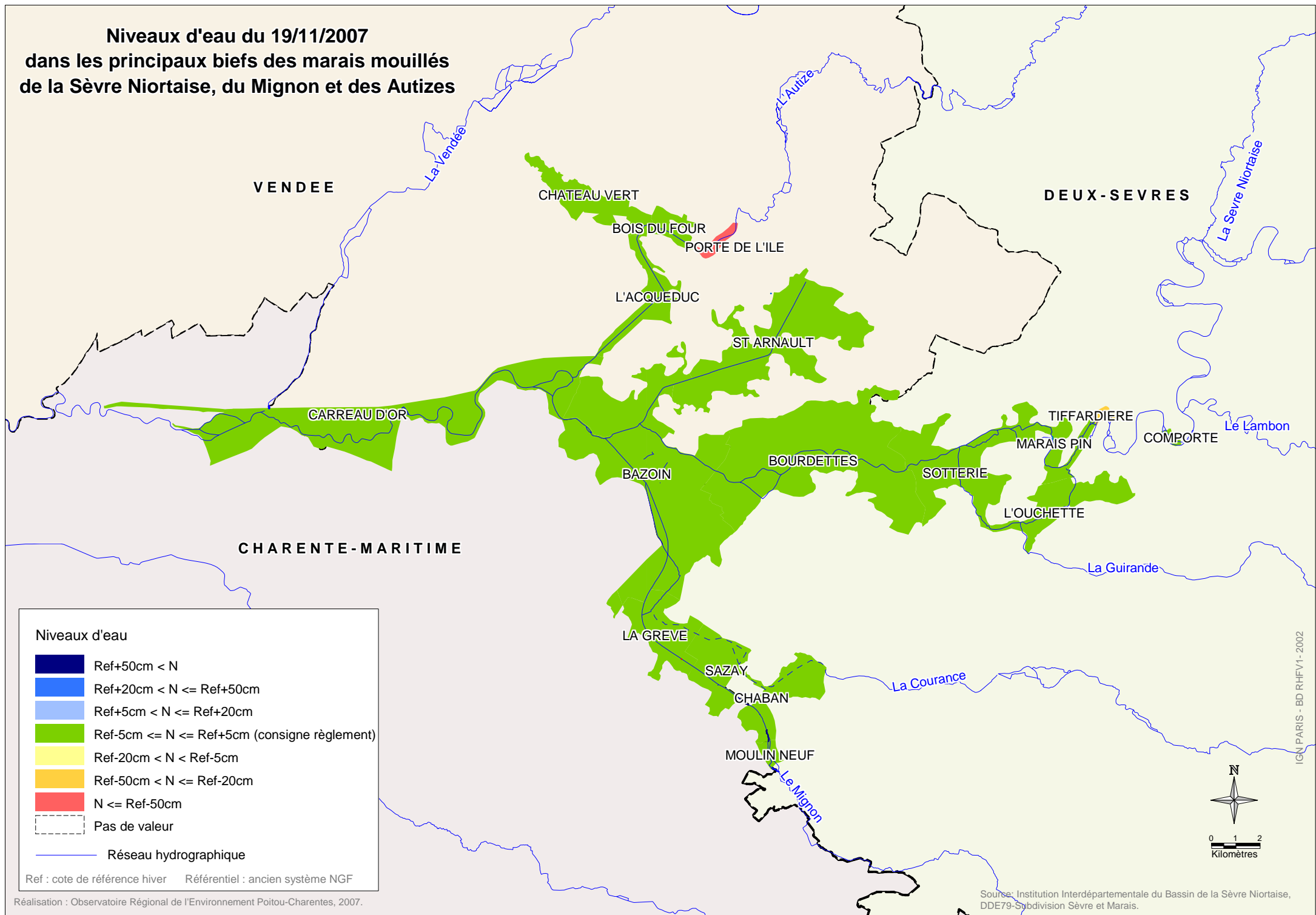
Source: Institution Interdépartementale du Bassin de la Sèvre Niortaise, DDE79-Subdivision Sèvre et Marais.



IGN PARIS - BD RHFV1 - 2002

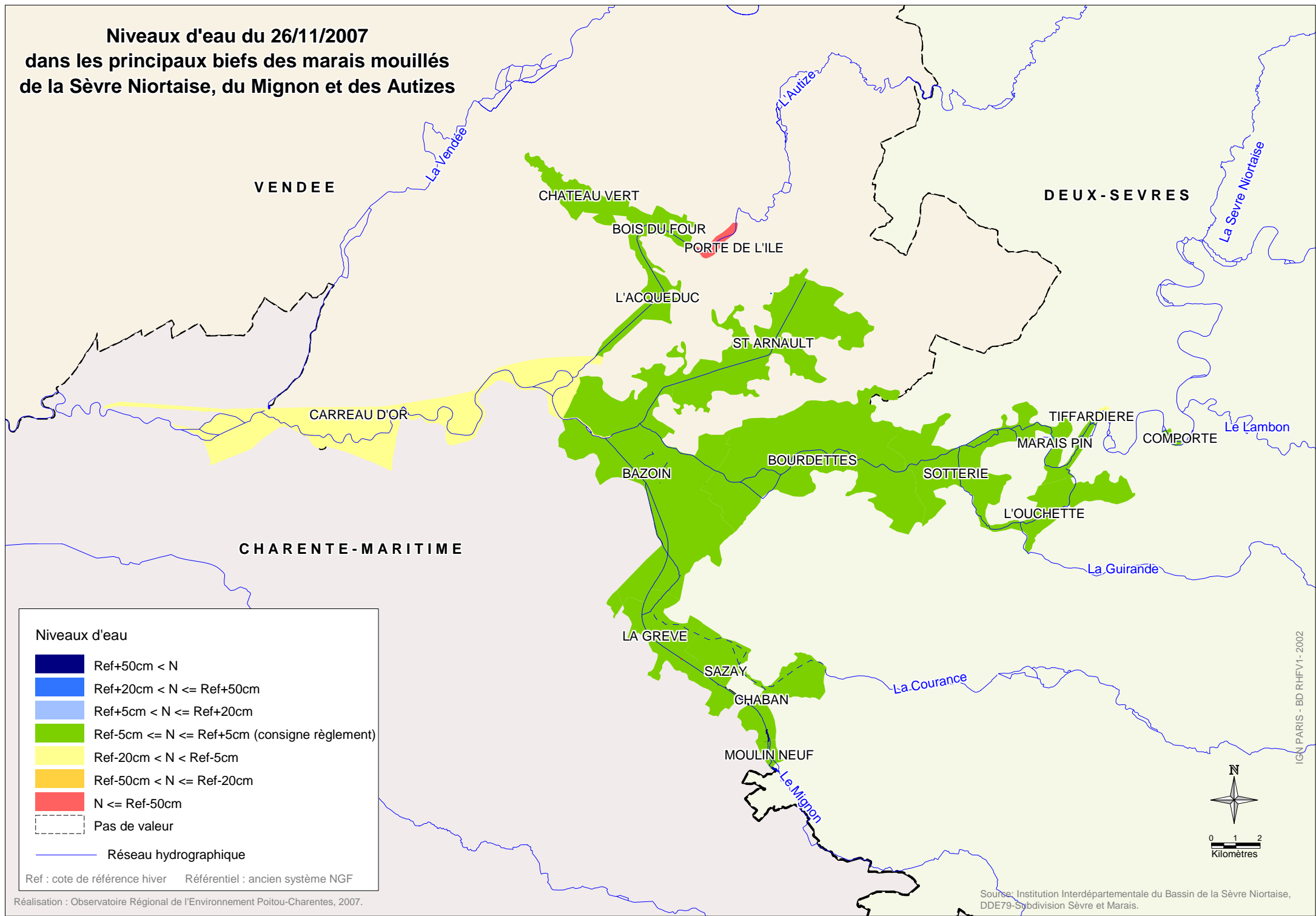
* La cote mesurée pour les biefs de Sazay et Chaban ne concerne que le canal du Mignon et les réseaux directement associés.

**Niveaux d'eau du 19/11/2007
dans les principaux biefs des marais mouillés
de la Sèvre Niortaise, du Mignon et des Autizes**



* La cote mesurée pour les biefs de Sazay et Chaban ne concerne que le canal du Mignon et les réseaux directement associés.

**Niveaux d'eau du 26/11/2007
dans les principaux biefs des marais mouillés
de la Sèvre Niortaise, du Mignon et des Autizes**



Niveaux d'eau

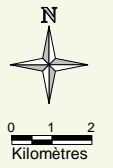
- Ref+50cm < N
- Ref+20cm < N <= Ref+50cm
- Ref+5cm < N <= Ref+20cm
- Ref-5cm <= N <= Ref+5cm (consigne règlement)
- Ref-20cm < N < Ref-5cm
- Ref-50cm < N <= Ref-20cm
- N <= Ref-50cm
- Pas de valeur

— Réseau hydrographique

Ref : cote de référence hiver Référentiel : ancien système NGF

Réalisation : Observatoire Régional de l'Environnement Poitou-Charentes, 2007.

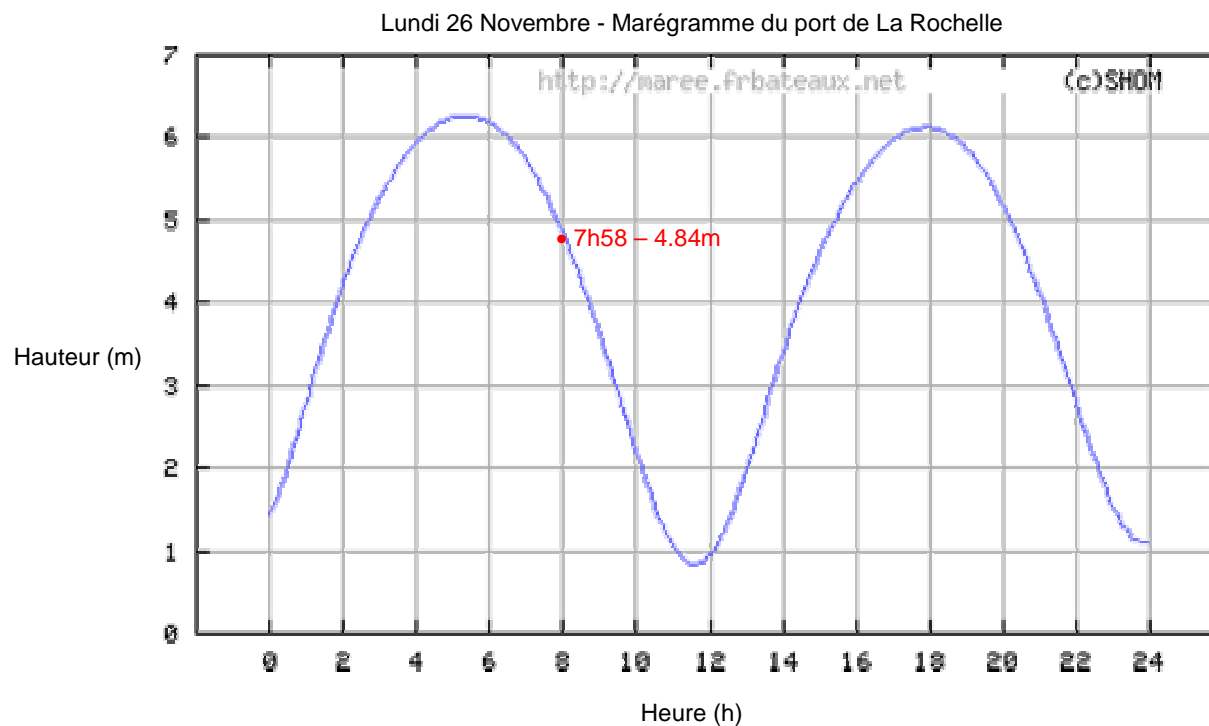
Source: Institution Interdépartementale du Bassin de la Sèvre Niortaise, DDE79-Subdivision Sèvre et Marais.



IGN PARIS - BD RHFV1 - 2002

* La cote mesurée pour les biefs de Sazay et Chaban ne concerne que le canal du Mignon et les réseaux directement associés.

Le bief du Carreau d'Or, hors période d'étiage (débits nuls, portes fermées), voit son niveau d'eau influencé par la marée. Le marégramme ci-dessous nous informe sur la hauteur d'eau au port de La Rochelle à l'heure du relevé au Carreau d'Or (en rouge).



	Coeff.	Heure	Durée de la marée	Heure de marée	Hauteur	Marnage
PM	99	05h20			6,26m	
BM		11h35	06h15	01h02	0,85m	5,41m
PM	96	17h54			6,12m	5,27m
BM		23h52	05h58	00h59	1,10m	5,02m