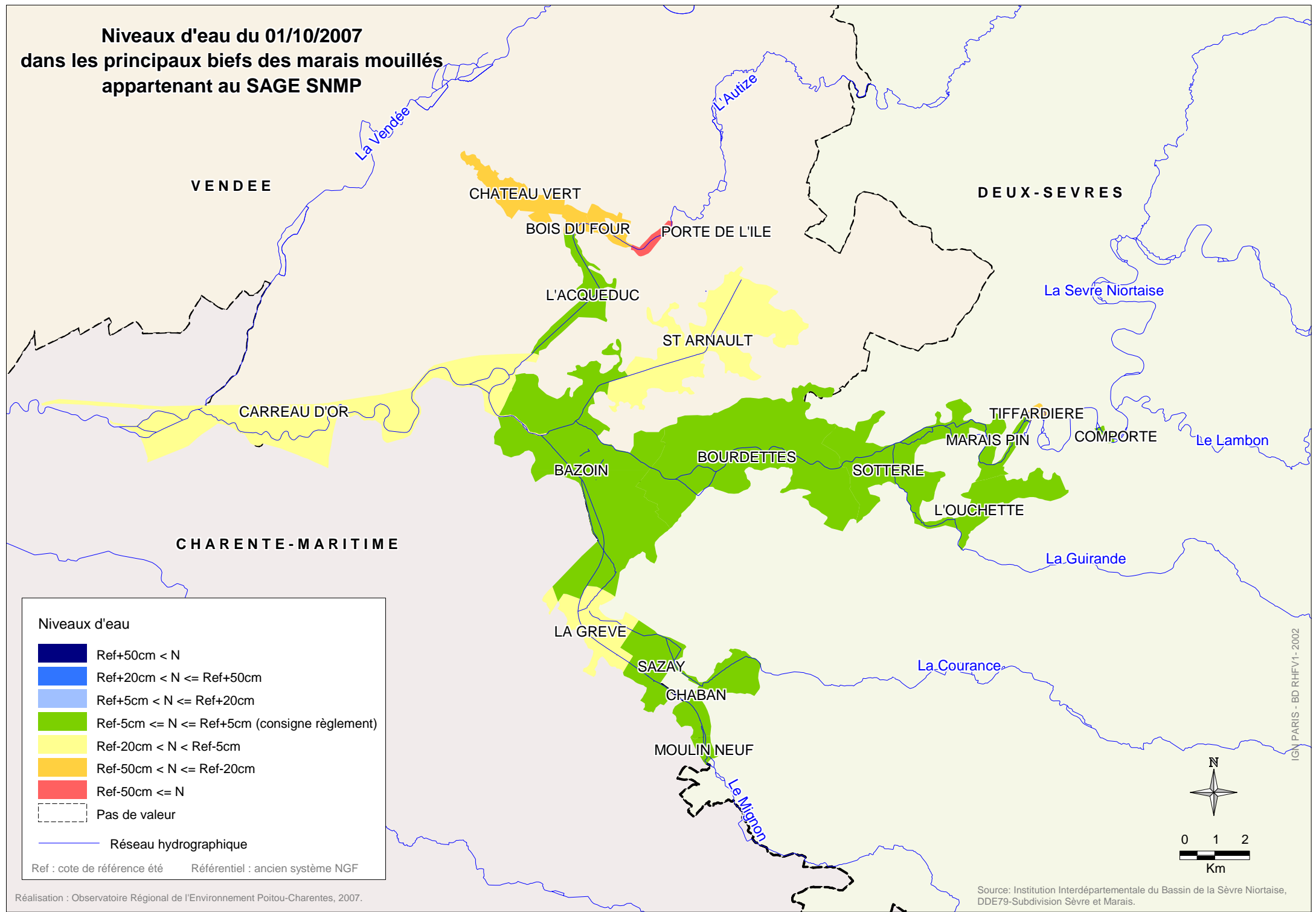


**Niveaux d'eau du 01/10/2007
dans les principaux biefs des marais mouillés
appartenant au SAGE SNMP**

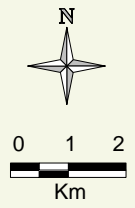


Niveaux d'eau

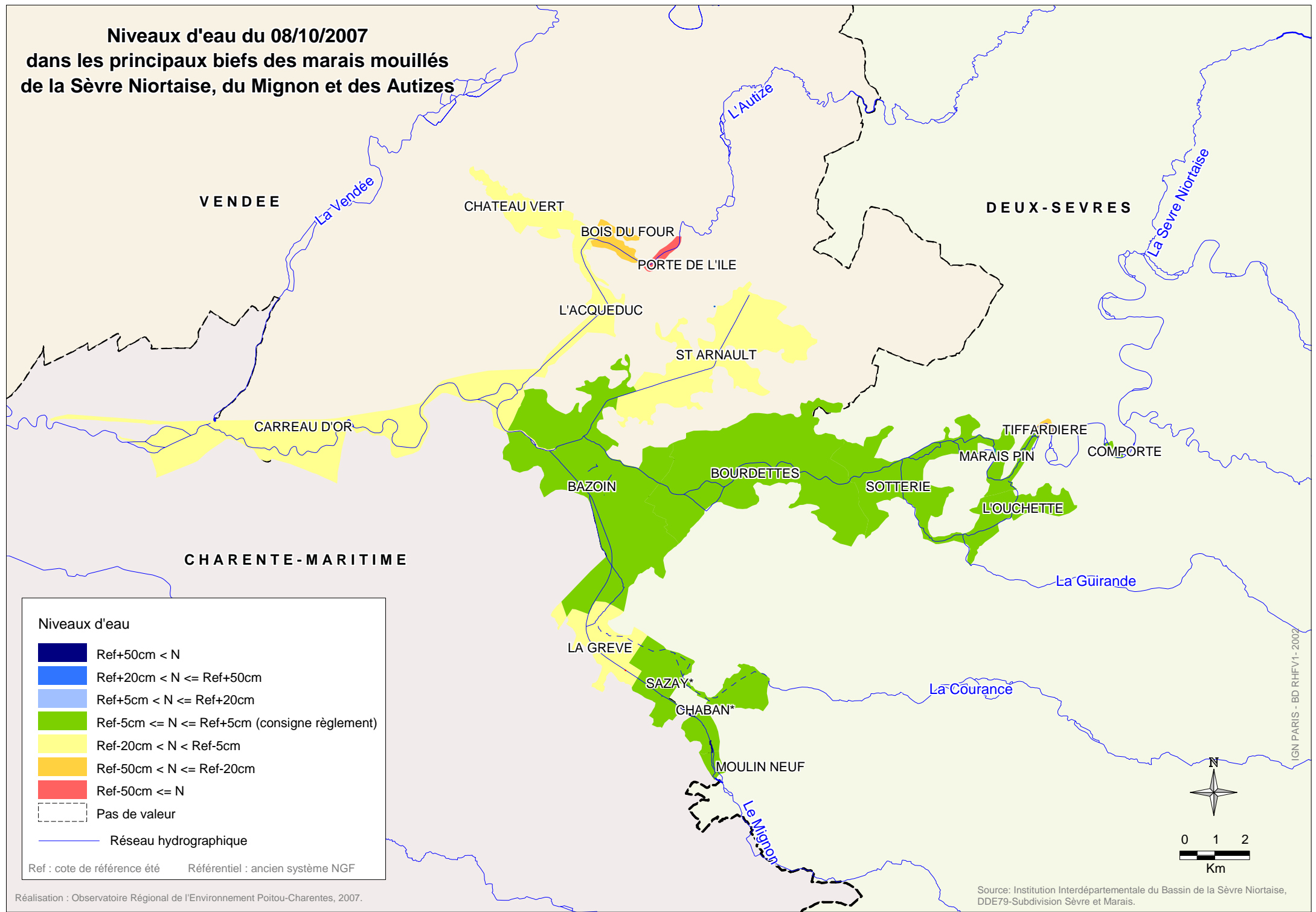
- Ref+50cm < N
- Ref+20cm < N <= Ref+50cm
- Ref+5cm < N <= Ref+20cm
- Ref-5cm <= N <= Ref+5cm (consigne règlement)
- Ref-20cm < N < Ref-5cm
- Ref-50cm < N <= Ref-20cm
- Ref-50cm <= N
- Pas de valeur

— Réseau hydrographique

Ref : cote de référence été Référentiel : ancien système NGF



**Niveaux d'eau du 08/10/2007
dans les principaux biefs des marais mouillés
de la Sèvre Niortaise, du Mignon et des Autizes**



Niveaux d'eau

- Ref+50cm < N
- Ref+20cm < N <= Ref+50cm
- Ref+5cm < N <= Ref+20cm
- Ref-5cm <= N <= Ref+5cm (consigne règlement)
- Ref-20cm < N < Ref-5cm
- Ref-50cm < N <= Ref-20cm
- Ref-50cm <= N
- Pas de valeur

— Réseau hydrographique

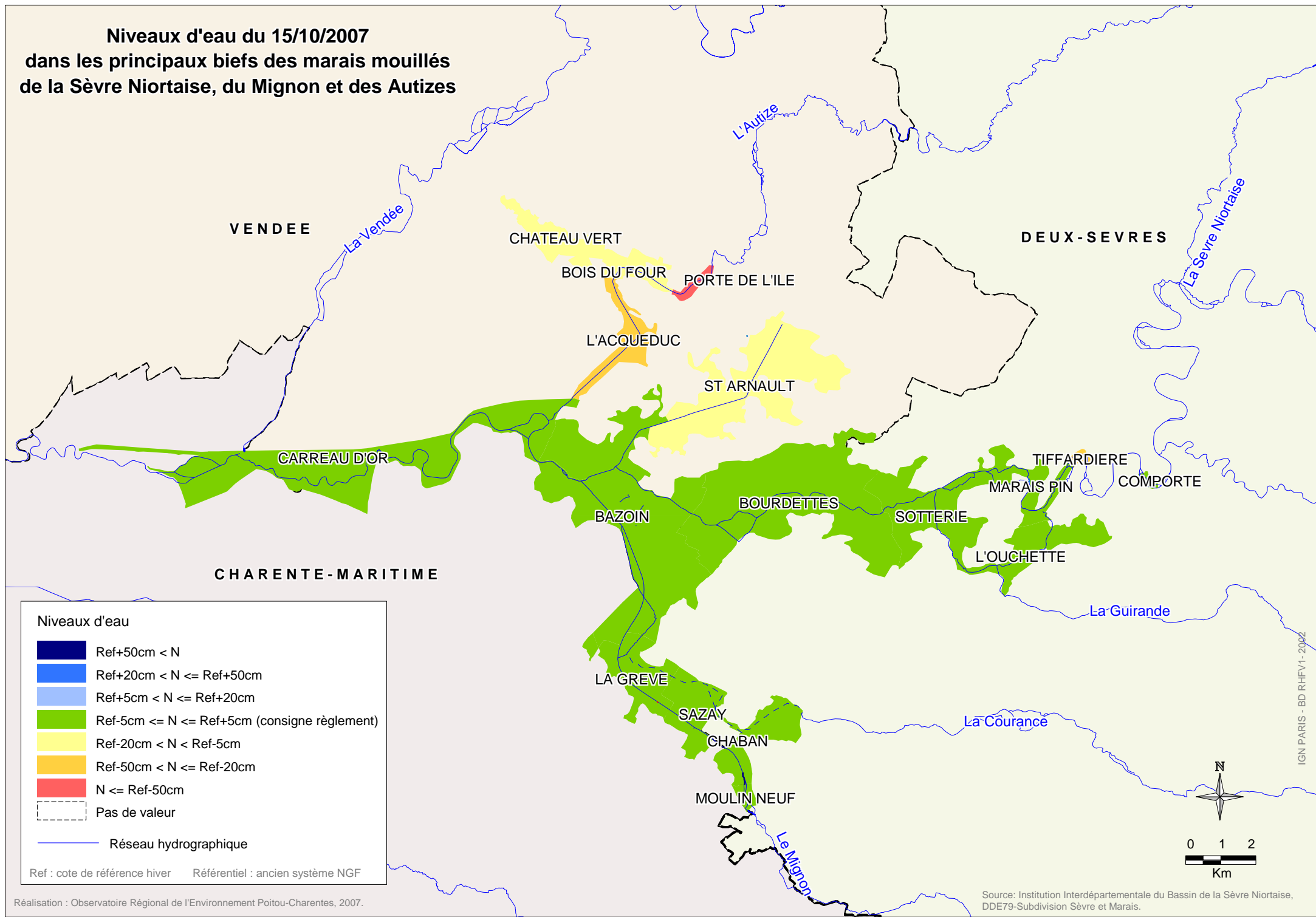
Ref : cote de référence été Référentiel : ancien système NGF

Réalisation : Observatoire Régional de l'Environnement Poitou-Charentes, 2007.

Source: Institution Interdépartementale du Bassin de la Sèvre Niortaise, DDE79-Subdivision Sèvre et Marais.

* La cote mesurée pour les biefs de Sazay et Chaban ne concerne que le canal du Mignon et les réseaux directement associés.

**Niveaux d'eau du 15/10/2007
dans les principaux biefs des marais mouillés
de la Sèvre Niortaise, du Mignon et des Autizes**

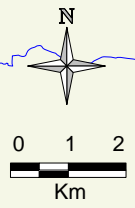


Niveaux d'eau

- Ref+50cm < N
- Ref+20cm < N <= Ref+50cm
- Ref+5cm < N <= Ref+20cm
- Ref-5cm <= N <= Ref+5cm (consigne règlement)
- Ref-20cm < N < Ref-5cm
- Ref-50cm < N <= Ref-20cm
- N <= Ref-50cm
- Pas de valeur

— Réseau hydrographique

Ref : cote de référence hiver Référentiel : ancien système NGF

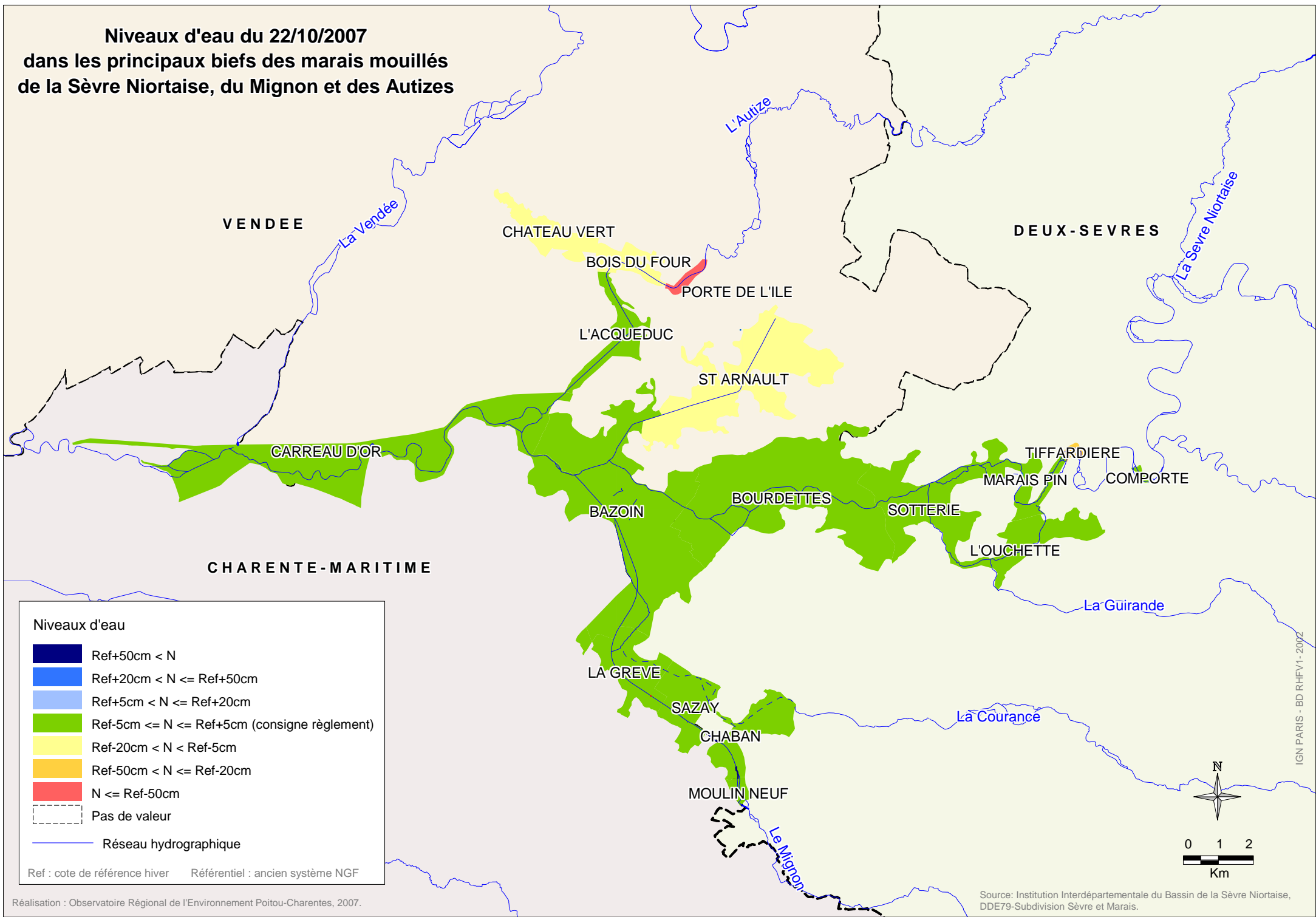


Réalisation : Observatoire Régional de l'Environnement Poitou-Charentes, 2007.

Source: Institution Interdépartementale du Bassin de la Sèvre Niortaise, DDE79-Subdivision Sèvre et Marais.

* La cote mesurée pour les biefs de Sazay et Chaban ne concerne que le canal du Mignon et les réseaux directement associés.

**Niveaux d'eau du 22/10/2007
dans les principaux biefs des marais mouillés
de la Sèvre Niortaise, du Mignon et des Autizes**

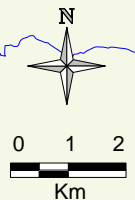


Niveaux d'eau

- Ref+50cm < N
- Ref+20cm < N <= Ref+50cm
- Ref+5cm < N <= Ref+20cm
- Ref-5cm <= N <= Ref+5cm (consigne règlement)
- Ref-20cm < N < Ref-5cm
- Ref-50cm < N <= Ref-20cm
- N <= Ref-50cm
- Pas de valeur
- Réseau hydrographique

Ref : cote de référence hiver Référentiel : ancien système NGF

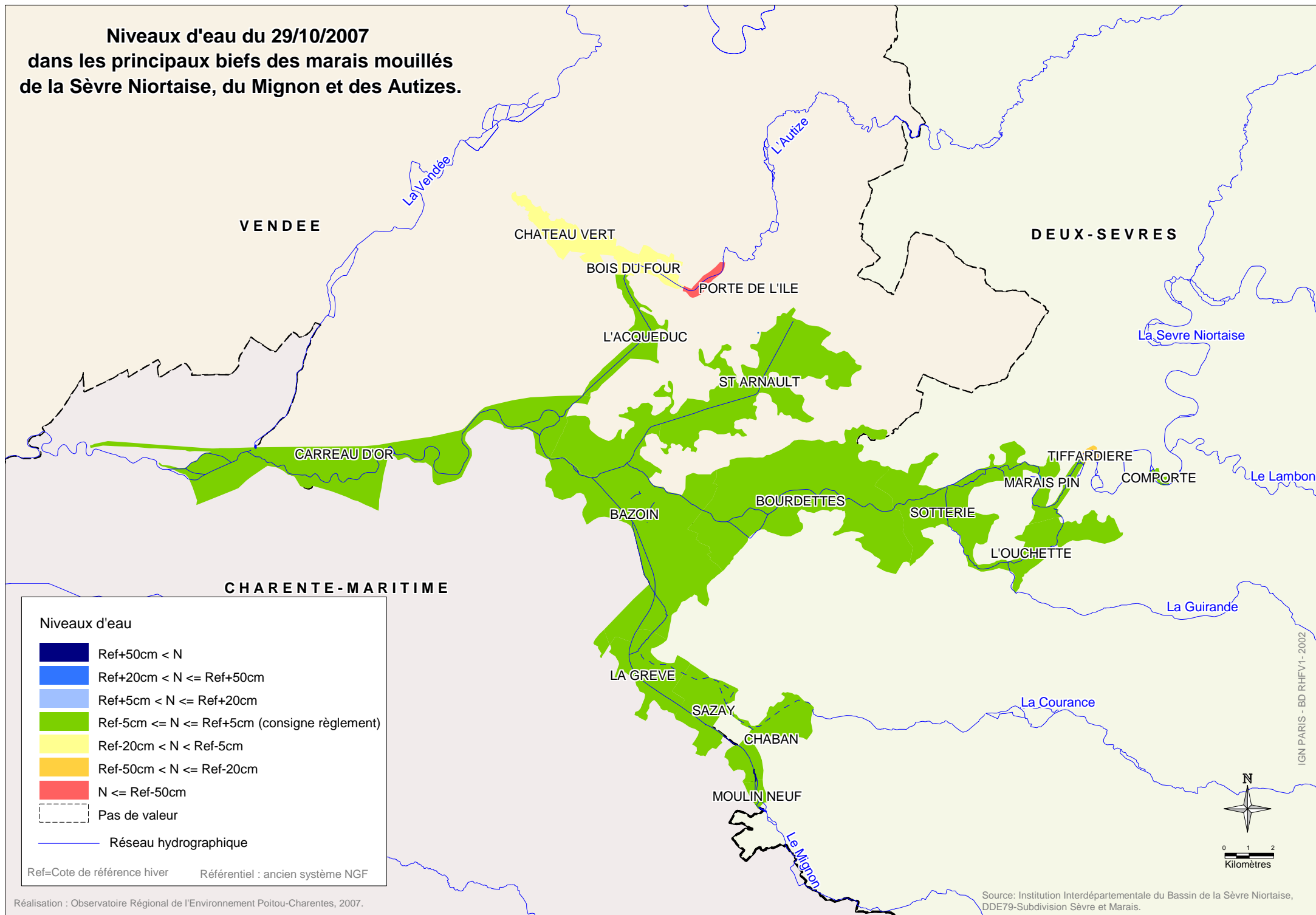
Réalisation : Observatoire Régional de l'Environnement Poitou-Charentes, 2007.



Source: Institution Interdépartementale du Bassin de la Sèvre Niortaise, DDE79-Subdivision Sèvre et Marais.

* La cote mesurée pour les biefs de Sazay et Chaban ne concerne que le canal du Mignon et les réseaux directement associés.

**Niveaux d'eau du 29/10/2007
dans les principaux biefs des marais mouillés
de la Sèvre Niortaise, du Mignon et des Autizes.**



Réalisation : Observatoire Régional de l'Environnement Poitou-Charentes, 2007.

Source: Institution Interdépartementale du Bassin de la Sèvre Niortaise, DDE79-Subdivision Sèvre et Marais.

* La cote mesurée pour les biefs de Sazay et Chaban ne concerne que le canal du Mignon et les réseaux directement associés.