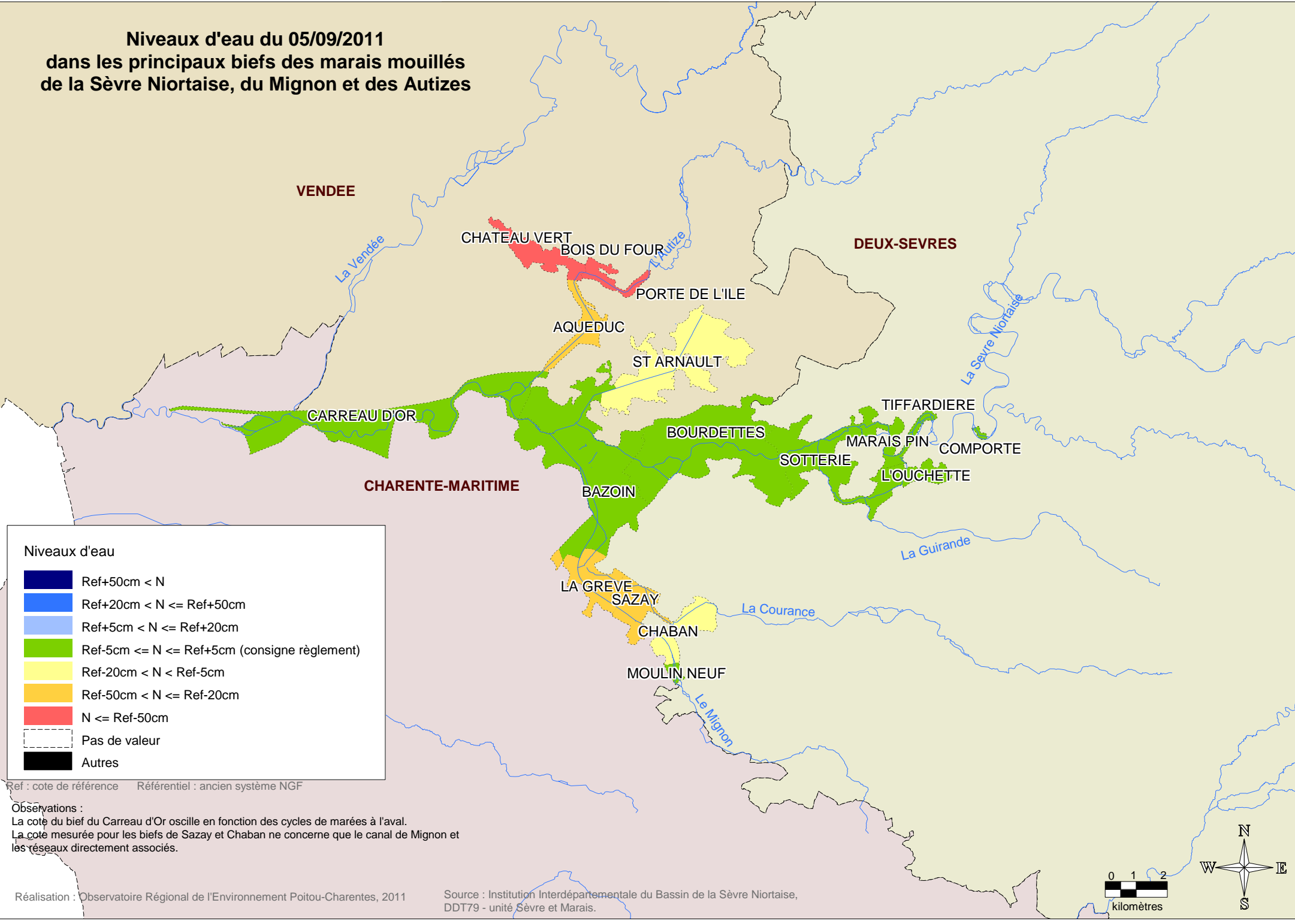


# Niveaux d'eau du 05/09/2011 dans les principaux biefs des marais mouillés de la Sèvre Niortaise, du Mignon et des Autizes



## Niveaux d'eau

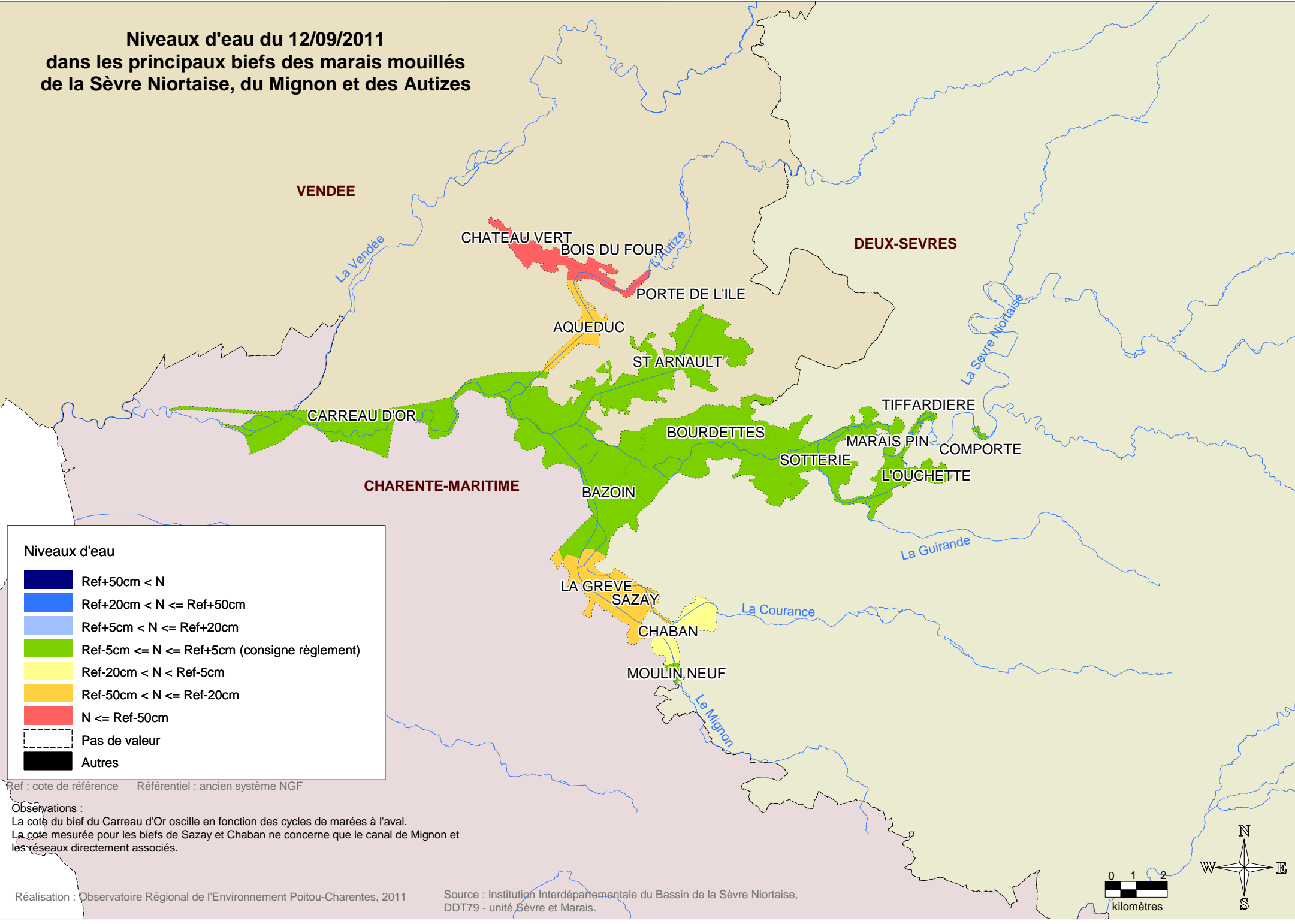
	Ref+50cm < N
	Ref+20cm < N <= Ref+50cm
	Ref+5cm < N <= Ref+20cm
	Ref-5cm <= N <= Ref+5cm (consigne règlement)
	Ref-20cm < N < Ref-5cm
	Ref-50cm < N <= Ref-20cm
	N <= Ref-50cm
	Pas de valeur
	Autres

Ref : cote de référence    Référentiel : ancien système NGF



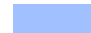




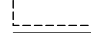

Observations :  
La cote du bief du Carreau d'Or oscille en fonction des cycles de marées à l'aval.  
La cote mesurée pour les biefs de Sazay et Chaban ne concerne que le canal de Mignon et les réseaux directement associés.



# Niveaux d'eau du 12/09/2011 dans les principaux biefs des marais mouillés de la Sèvre Niortaise, du Mignon et des Autizes

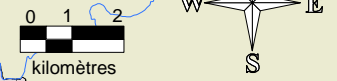


## Niveaux d'eau

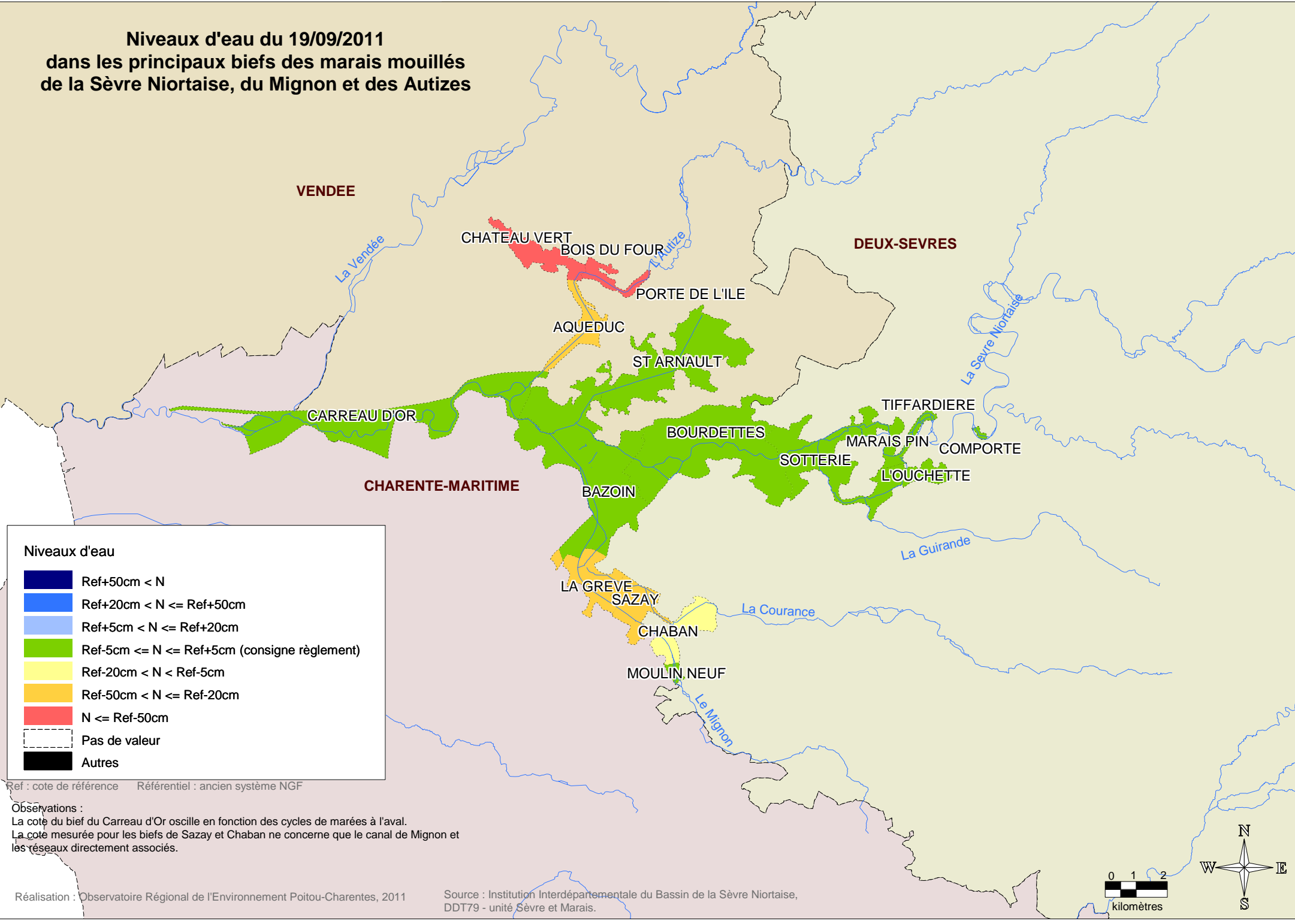
	Ref+50cm < N
	Ref+20cm < N <= Ref+50cm
	Ref+5cm < N <= Ref+20cm
	Ref-5cm <= N <= Ref+5cm (consigne règlement)
	Ref-20cm < N < Ref-5cm
	Ref-50cm < N <= Ref-20cm
	N <= Ref-50cm
	Pas de valeur
	Autres

Ref : cote de référence    Référentiel : ancien système NGF

Observations :  
La cote du bief du Carreau d'Or oscille en fonction des cycles de marées à l'aval.  
La cote mesurée pour les biefs de Sazay et Chaban ne concerne que le canal de Mignon et les réseaux directement associés.



# Niveaux d'eau du 19/09/2011 dans les principaux biefs des marais mouillés de la Sèvre Niortaise, du Mignon et des Autizes

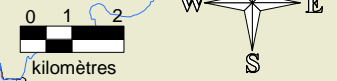


## Niveaux d'eau

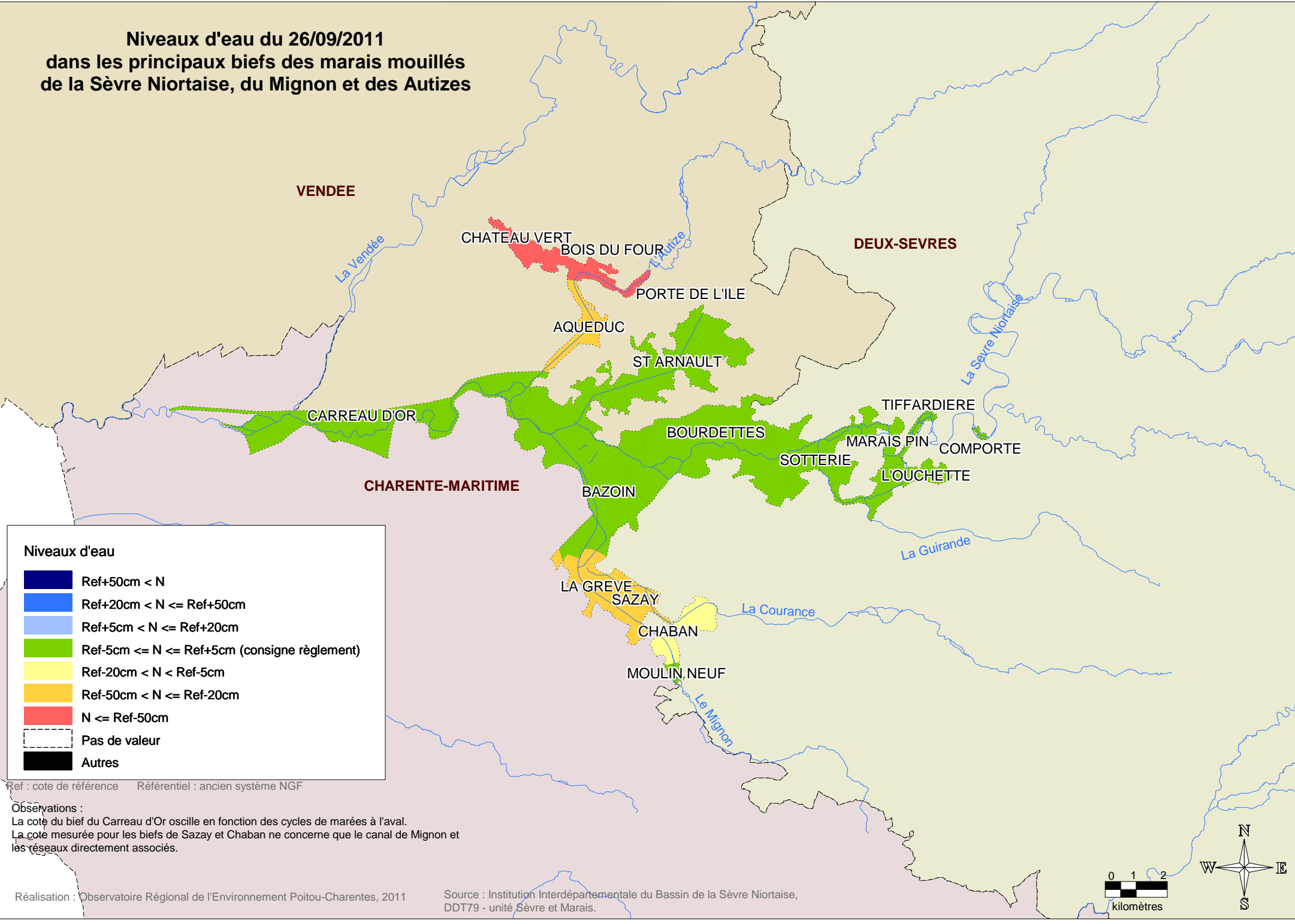
	Ref+50cm < N
	Ref+20cm < N <= Ref+50cm
	Ref+5cm < N <= Ref+20cm
	Ref-5cm <= N <= Ref+5cm (consigne règlement)
	Ref-20cm < N < Ref-5cm
	Ref-50cm < N <= Ref-20cm
	N <= Ref-50cm
	Pas de valeur
	Autres

Ref : cote de référence    Référentiel : ancien système NGF

Observations :  
La cote du bief du Carreau d'Or oscille en fonction des cycles de marées à l'aval.  
La cote mesurée pour les biefs de Sazay et Chaban ne concerne que le canal de Mignon et les réseaux directement associés.



# Niveaux d'eau du 26/09/2011 dans les principaux biefs des marais mouillés de la Sèvre Niortaise, du Mignon et des Autizes



## Niveaux d'eau

	Ref+50cm < N
	Ref+20cm < N <= Ref+50cm
	Ref+5cm < N <= Ref+20cm
	Ref-5cm <= N <= Ref+5cm (consigne règlement)
	Ref-20cm < N < Ref-5cm
	Ref-50cm < N <= Ref-20cm
	N <= Ref-50cm
	Pas de valeur
	Autres

Ref : cote de référence    Référentiel : ancien système NGF

Observations :  
La cote du bief du Carreau d'Or oscille en fonction des cycles de marées à l'aval.  
La cote mesurée pour les biefs de Sazay et Chaban ne concerne que le canal de Mignon et les réseaux directement associés.

