

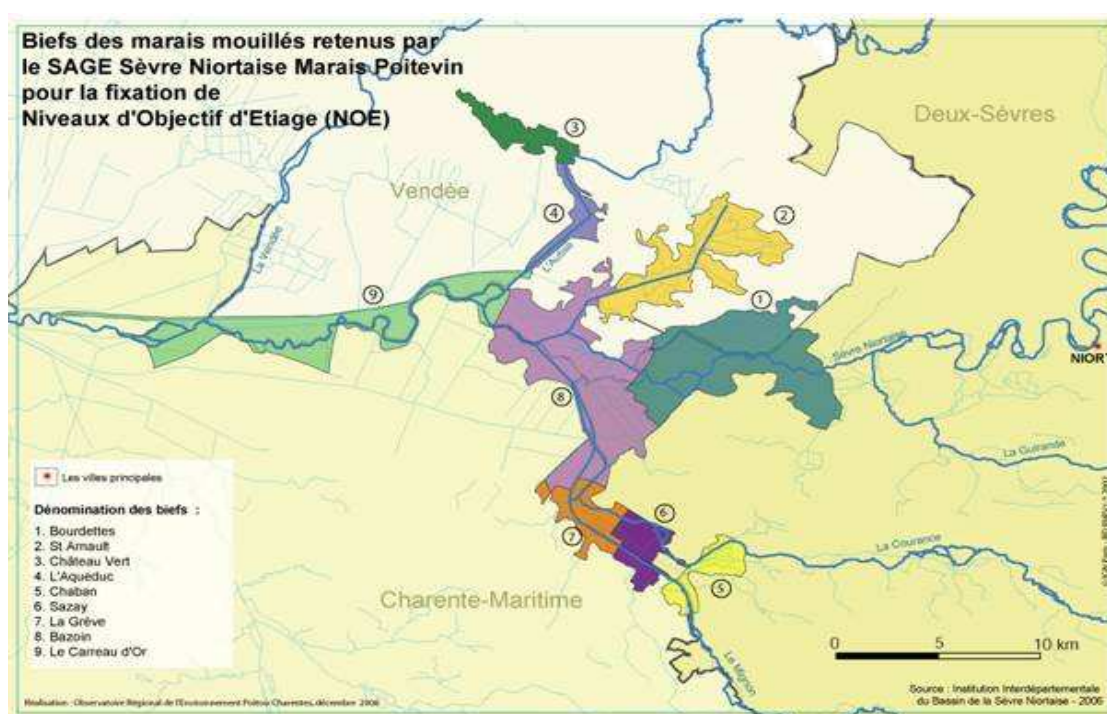
SITUATION HYDRAULIQUE DES MARAIS MOUILLES DE LA SEVRE NIORTAISE, DU MIGNON ET DES AUTIZES

Bulletin du vendredi 01 avril 2011 à 07 heures 51

BIEFS	CÔTE (1)	REF (1)
COMPORTE	8,95	8,95
TIFFARDIERE	6,41	6,40
OUCHETTE	3,94	3,95
MARAIS PIN	4,65	4,65
SOTTERIE	3,02	3,02
BOURDETTES	2,09	2,10
PORTE DE L' ILE	5,50	5,50
ST ARNAULT	1,91	1,90
BOIS DU FOUR	1,66	1,70
CHÂTEAU VERT	1,62	1,65
ACQUEDUC	1,60	1,60
MOULIN NEUF	6,61	6,60
CHABAN	5,95	5,95
SAZAY	2,40	2,40
LA GREVE	1,89	1,90
BAZOIN SEVRE /AM	1,70	1,70
CARREAU D' OR MAXI	1,54	X
CARREAU D' OR MINI	1,40	X

(1) Niveau d'eau mesuré selon l'ancien système NGF (Orthométrique)

Source: DDE 79, Institution Interdépartementale du Bassin de la Sèvre Niortaise



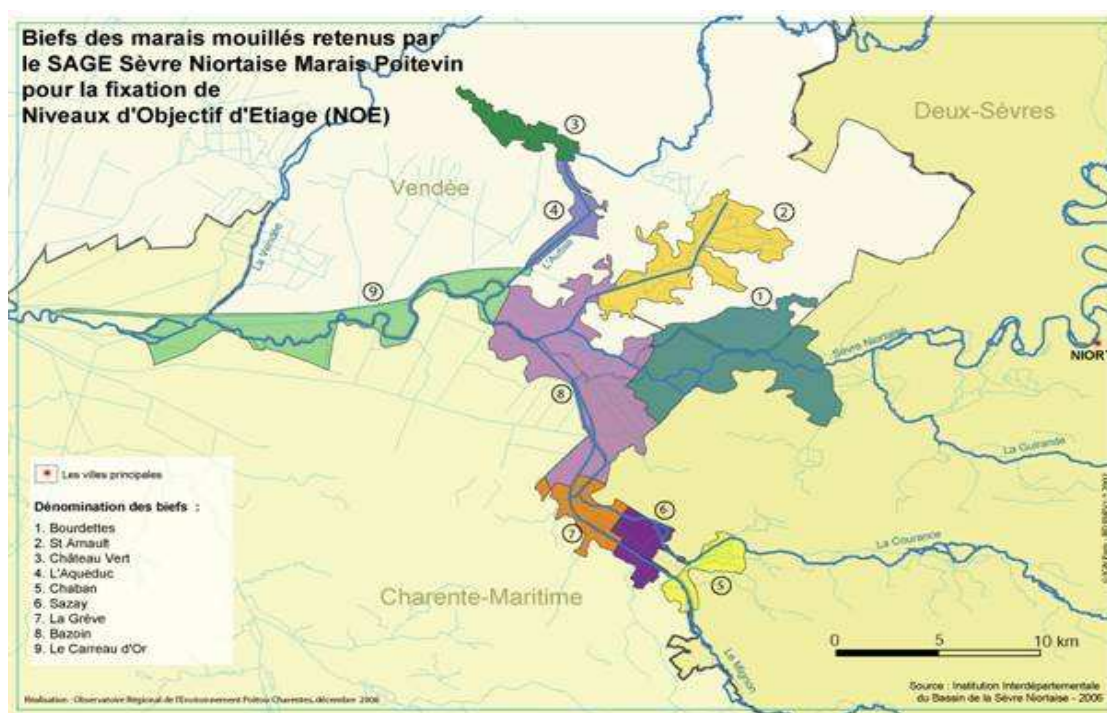
SITUATION HYDRAULIQUE DES MARAIS MOUILLES DE LA SEVRE NIORTAISE, DU MIGNON ET DES AUTIZES

Bulletin du lundi 04 avril 2011 à 10 heures 41

BIEFS	CÔTE (1)	REF (1)
COMPORTE	8,95	8,95
TIFFARDIERE	6,41	6,40
OUCHETTE	3,95	3,95
MARAIS PIN	4,65	4,65
SOTTERIE	3,02	3,02
BOURDETTES	2,09	2,10
PORTE DE L' ILE	5,51	5,50
ST ARNAULT	1,91	1,90
BOIS DU FOUR	1,70	1,70
CHÂTEAU VERT	1,64	1,65
ACQUEDUC	1,61	1,60
MOULIN NEUF	6,59	6,60
CHABAN	5,95	5,95
SAZAY	2,40	2,40
LA GREVE	1,89	1,90
BAZOIN SEVRE /AM	1,69	1,70
CARREAU D' OR MAXI	1,54	
CARREAU D' OR MINI	1,45	

(1) Niveau d'eau mesuré selon l'ancien système NGF (Orthométrique)

Source: DDE 79, Institution Interdépartementale du Bassin de la Sèvre Niortaise



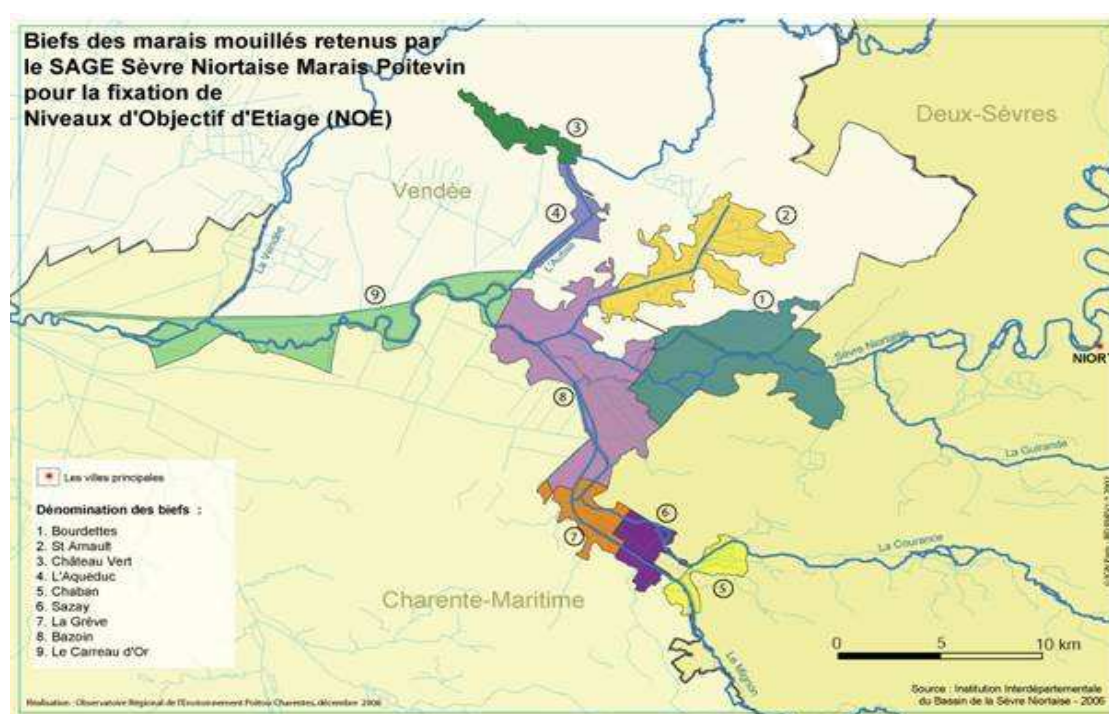
SITUATION HYDRAULIQUE DES MARAIS MOUILLES DE LA SEVRE NIORTAISE, DU MIGNON ET DES AUTIZES

Bulletin du mardi 05 avril 2011 à 09 heures 00

BIEFS	CÔTE (1)	REF (1)
COMPORTE	8,95	8,95
TIFFARDIERE	6,41	6,40
OUCHETTE	3,94	3,95
MARAIS PIN	4,64	4,65
SOTTERIE	3,03	3,02
BOURDETTES	2,11	2,10
PORTE DE L' ILE	5,51	5,50
ST ARNAULT	1,89	1,90
BOIS DU FOUR	1,70	1,70
CHÂTEAU VERT	1,64	1,65
ACQUEDUC	1,58	1,60
MOULIN NEUF	6,60	6,60
CHABAN	5,95	5,95
SAZAY	2,39	2,40
LA GREVE	1,90	1,90
BAZOIN SEVRE /AM	1,69	1,70
CARREAU D' OR MAXI	1,53	X
CARREAU D' OR MINI	1,43	X

(1) Niveau d'eau mesuré selon l'ancien système NGF (Orthométrique)

Source: DDE 79, Institution Interdépartementale du Bassin de la Sèvre Niortaise



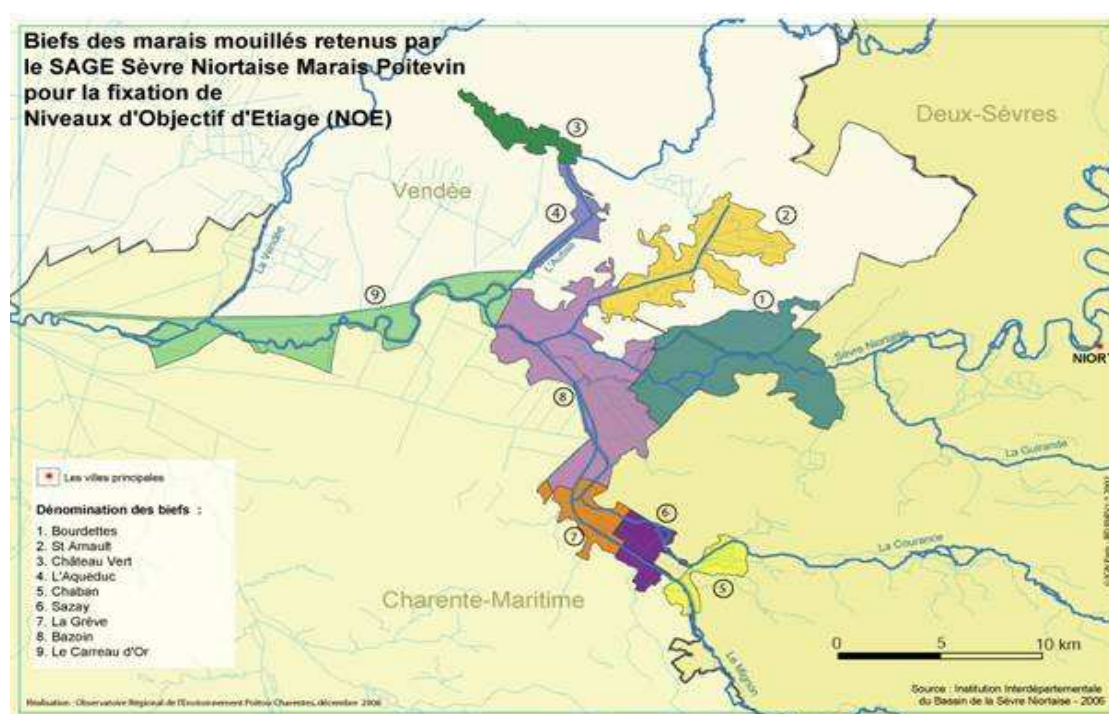
SITUATION HYDRAULIQUE DES MARAIS MOUILLES DE LA SEVRE NIORTAISE, DU MIGNON ET DES AUTIZES

Bulletin du mardi 05 avril 2011 à 09 heures 00

BIEFS	CÔTE (1)	REF (1)
COMPORTE	8,95	8,95
TIFFARDIERE	6,41	6,40
OUCHETTE	3,94	3,95
MARAIS PIN	4,64	4,65
SOTTERIE	3,03	3,02
BOURDETTES	2,11	2,10
PORTE DE L' ILE	5,51	5,50
ST ARNAULT	1,89	1,90
BOIS DU FOUR	1,70	1,70
CHÂTEAU VERT	1,64	1,65
ACQUEDUC	1,58	1,60
MOULIN NEUF	6,60	6,60
CHABAN	5,95	5,95
SAZAY	2,39	2,40
LA GREVE	1,90	1,90
BAZOIN SEVRE /AM	1,69	1,70
CARREAU D' OR MAXI	1,53	X
CARREAU D' OR MINI	1,43	X

(1) Niveau d'eau mesuré selon l'ancien système NGF (Orthométrique)

Source: DDE 79, Institution Interdépartementale du Bassin de la Sèvre Niortaise



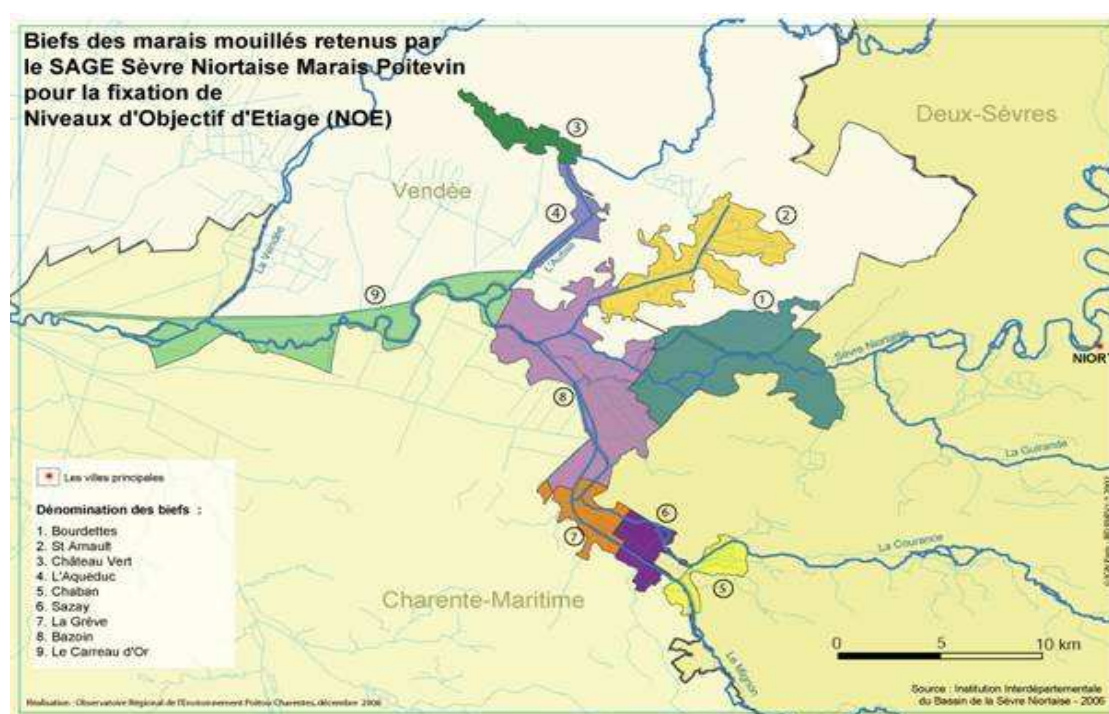
SITUATION HYDRAULIQUE DES MARAIS MOUILLES DE LA SEVRE NIORTAISE, DU MIGNON ET DES AUTIZES

Bulletin du mercredi 06 avril 2011 à 08 heures 12

BIEFS	CÔTE (1)	REF (1)
COMPORTE	8,95	8,95
TIFFARDIERE	6,40	6,40
OUCHETTE	3,94	3,95
MARAIS PIN	4,64	4,65
SOTTERIE	3,02	3,02
BOURDETTES	2,09	2,10
PORTE DE L' ILE	5,51	5,50
ST ARNAULT	1,91	1,90
BOIS DU FOUR	1,76	1,75
CHÂTEAU VERT	1,71	1,70
ACQUEDUC	1,66	1,65
MOULIN NEUF	6,60	6,60
CHABAN	6,00	6,00
SAZAY	2,44	2,45
LA GREVE	1,95	1,95
BAZOIN SEVRE /AM	1,71	1,70
CARREAU D' OR MAXI	1,53	
CARREAU D' OR MINI	1,40	

(1) Niveau d'eau mesuré selon l'ancien système NGF (Orthométrique)

Source: DDE 79, Institution Interdépartementale du Bassin de la Sèvre Niortaise



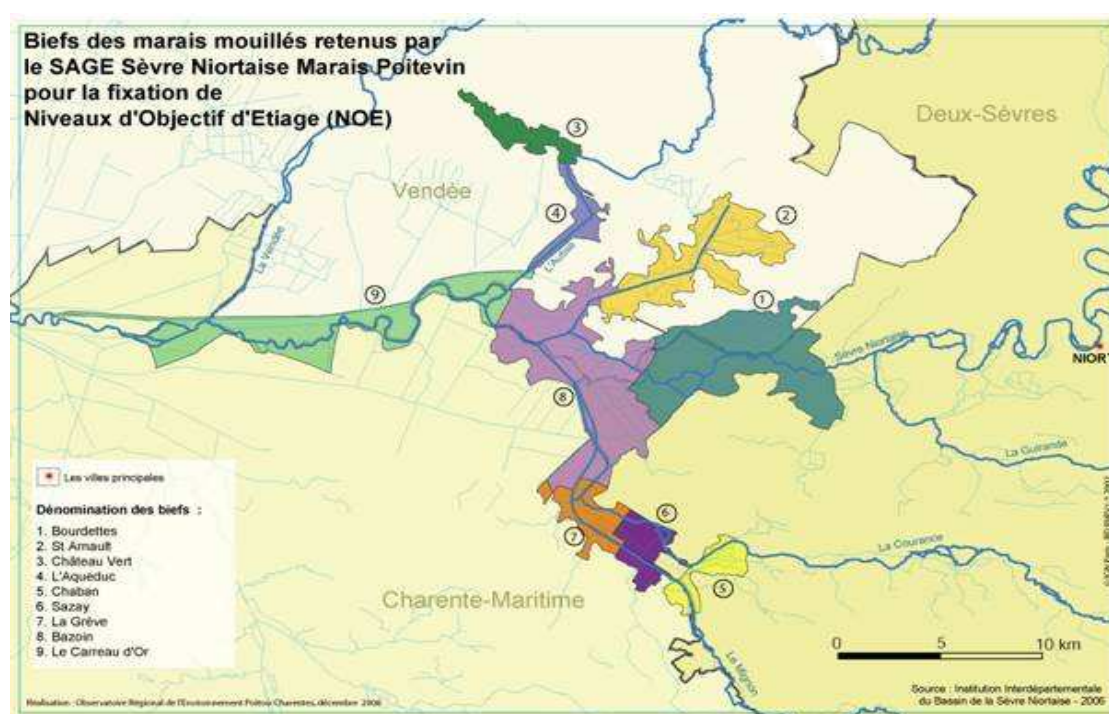
SITUATION HYDRAULIQUE DES MARAIS MOUILLES DE LA SEVRE NIORTAISE, DU MIGNON ET DES AUTIZES

Bulletin du jeudi 07 avril 2011 à 09 heures 30

BIEFS	CÔTE (1)	REF (1)
COMPORTE	8,95	8,95
TIFFARDIERE	6,41	6,40
OUCHETTE	3,94	3,95
MARAIS PIN	4,65	4,65
SOTTERIE	3,02	3,02
BOURDETTES	2,10	2,10
PORTE DE L' ILE	5,52	5,50
ST ARNAULT	1,90	1,90
BOIS DU FOUR	1,74	1,75
CHÂTEAU VERT	1,70	1,70
ACQUEDUC	1,63	1,65
MOULIN NEUF	6,60	6,60
CHABAN	6,02	6,05
SAZAY	2,46	2,45
LA GREVE	1,94	1,95
BAZOIN SEVRE /AM	1,69	1,70
CARREAU D' OR MAXI	1,58	
CARREAU D' OR MINI	1,51	

(1) Niveau d'eau mesuré selon l'ancien système NGF (Orthométrique)

Source: DDE 79, Institution Interdépartementale du Bassin de la Sèvre Niortaise



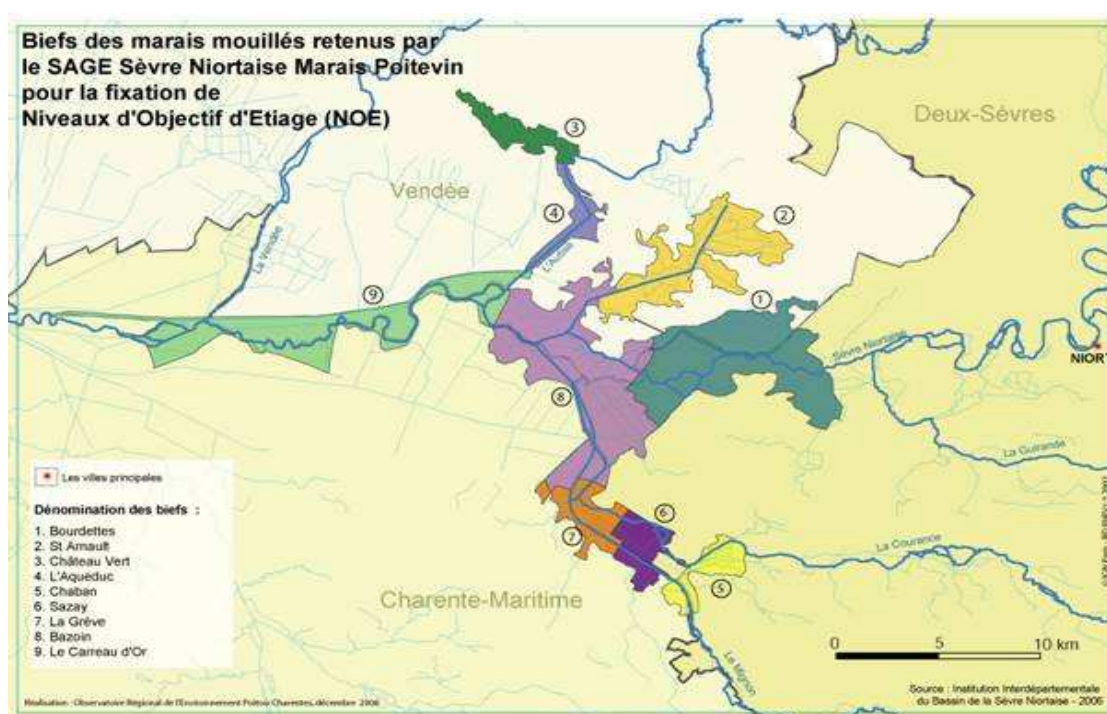
SITUATION HYDRAULIQUE DES MARAIS MOUILLES DE LA SEVRE NIORTAISE, DU MIGNON ET DES AUTIZES

Bulletin du vendredi 08 avril 2011 à 07 heures 50

BIEFS	CÔTE (1)	REF (1)
COMPORTE	8,94	8,95
TIFFARDIERE	6,40	6,40
OUCHETTE	3,94	3,95
MARAIS PIN	4,64	4,65
SOTTERIE	3,02	3,02
BOURDETTES	2,11	2,10
PORTE DE L' ILE	5,51	5,50
ST ARNAULT	1,87	1,90
BOIS DU FOUR	1,75	1,75
CHÂTEAU VERT	1,70	1,70
ACQUEDUC	1,64	1,65
MOULIN NEUF	6,60	6,60
CHABAN	6,03	6,05
SAZAY	2,46	2,45
LA GREVE	1,94	1,95
BAZOIN SEVRE /AM	1,69	1,70
CARREAU D' OR MAXI	1,58	
CARREAU D' OR MINI	1,48	

(1) Niveau d'eau mesuré selon l'ancien système NGF (Orthométrique)

Source: DDE 79, Institution Interdépartementale du Bassin de la Sèvre Niortaise



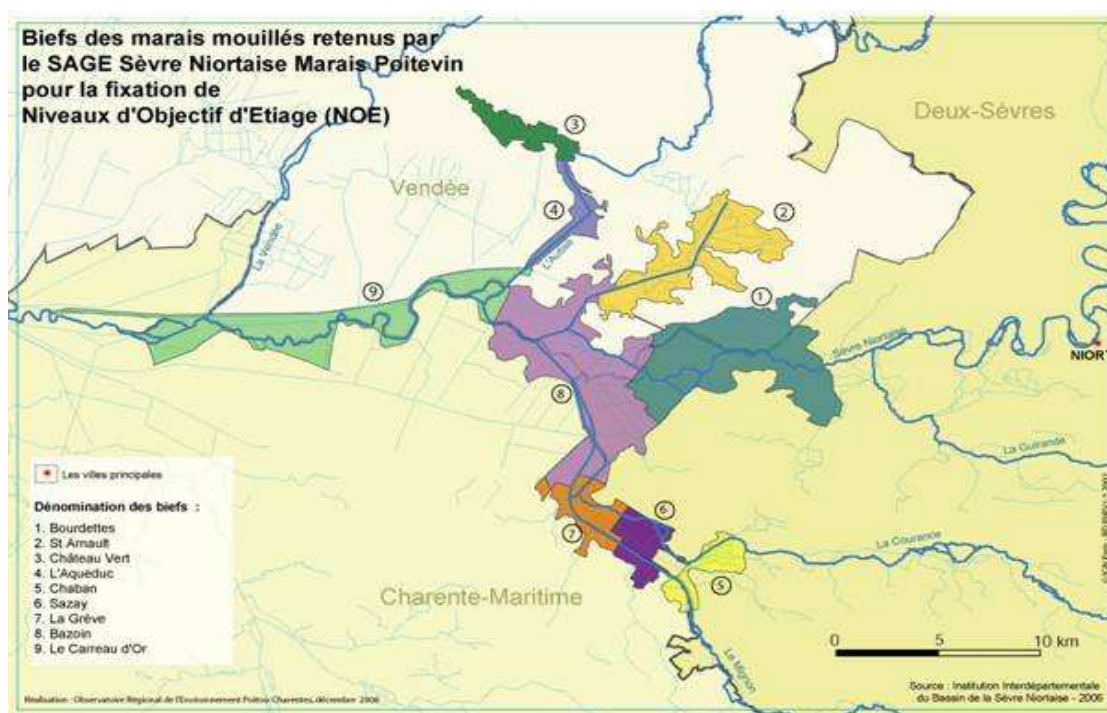
SITUATION HYDRAULIQUE DES MARAIS MOUILLES DE LA SEVRE NIORTAISE, DU MIGNON ET DES AUTIZES

Bulletin du lundi 11 avril 2011 à 08 heures 50

BIEFS	CÔTE (1)	REF (1)
COMPORTE	8,95	8,95
TIFFARDIERE	6,39	6,40
OUCHETTE	3,94	3,95
MARAIS PIN	4,64	4,65
SOTTERIE	3,02	3,02
BOURDETTES	2,10	2,10
PORTE DE L' ILE	5,49	5,50
ST ARNAULT	1,90	1,90
BOIS DU FOUR	1,75	1,75
CHÂTEAU VERT	1,71	1,70
ACQUEDUC	1,65	1,65
MOULIN NEUF	6,60	6,60
CHABAN	6,05	6,05
SAZAY	2,45	2,45
LA GREVE	1,94	1,95
BAZOIN SEVRE /AM	1,69	1,70
CARREAU D' OR MAXI	1,59	
CARREAU D' OR MINI	1,53	

(1) Niveau d'eau mesuré selon l'ancien système NGF (Orthométrique)

Source: DDE 79, Institution Interdépartementale du Bassin de la Sèvre Niortaise



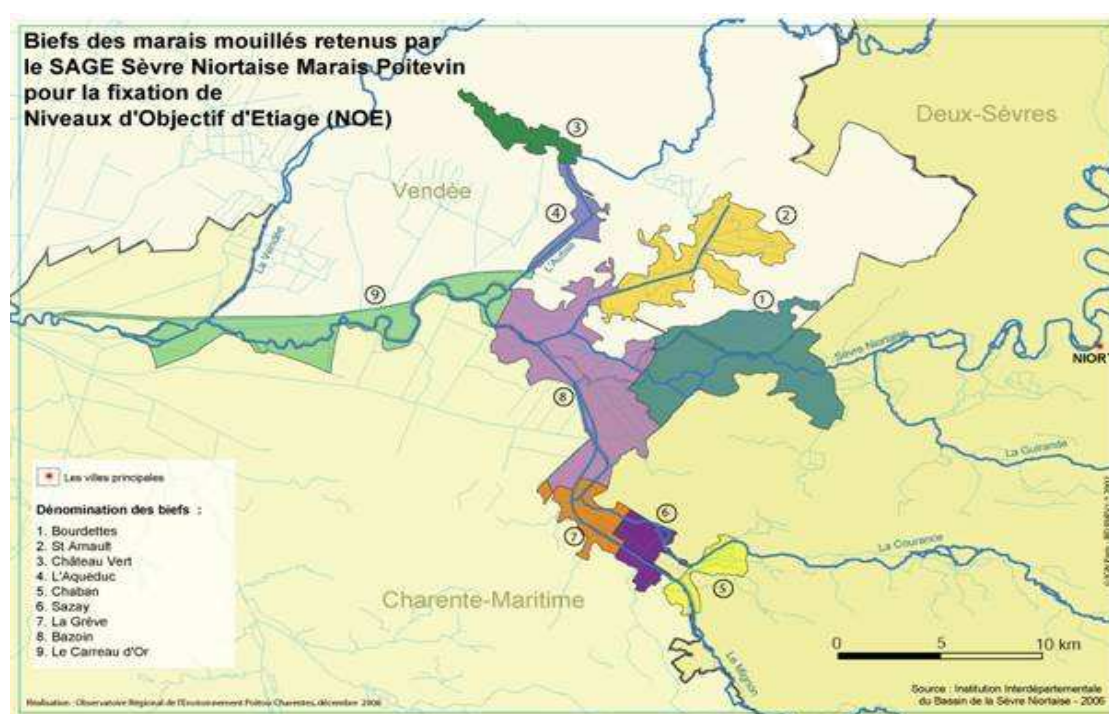
SITUATION HYDRAULIQUE DES MARAIS MOUILLES DE LA SEVRE NIORTAISE, DU MIGNON ET DES AUTIZES

Bulletin du mardi 12 avril 2011 à 09 heures 00

BIEFS	CÔTE (1)	REF (1)
COMPORTE	8,95	8,95
TIFFARDIERE	6,39	6,40
OUCHETTE	3,94	3,95
MARAIS PIN	4,64	4,65
SOTTERIE	3,02	3,02
BOURDETTES	2,09	2,10
PORTE DE L' ILE	5,51	5,50
ST ARNAULT	1,90	1,90
BOIS DU FOUR	1,79	1,80
CHÂTEAU VERT	1,74	1,75
ACQUEDUC	1,66	1,70
MOULIN NEUF	6,60	6,60
CHABAN	6,05	6,05
SAZAY	2,45	2,45
LA GREVE	1,94	1,95
BAZOIN SEVRE /AM	1,72	1,70
CARREAU D' OR MAXI	1,62	
CARREAU D' OR MINI	1,53	

(1) Niveau d'eau mesuré selon l'ancien système NGF (Orthométrique)

Source: DDE 79, Institution Interdépartementale du Bassin de la Sèvre Niortaise



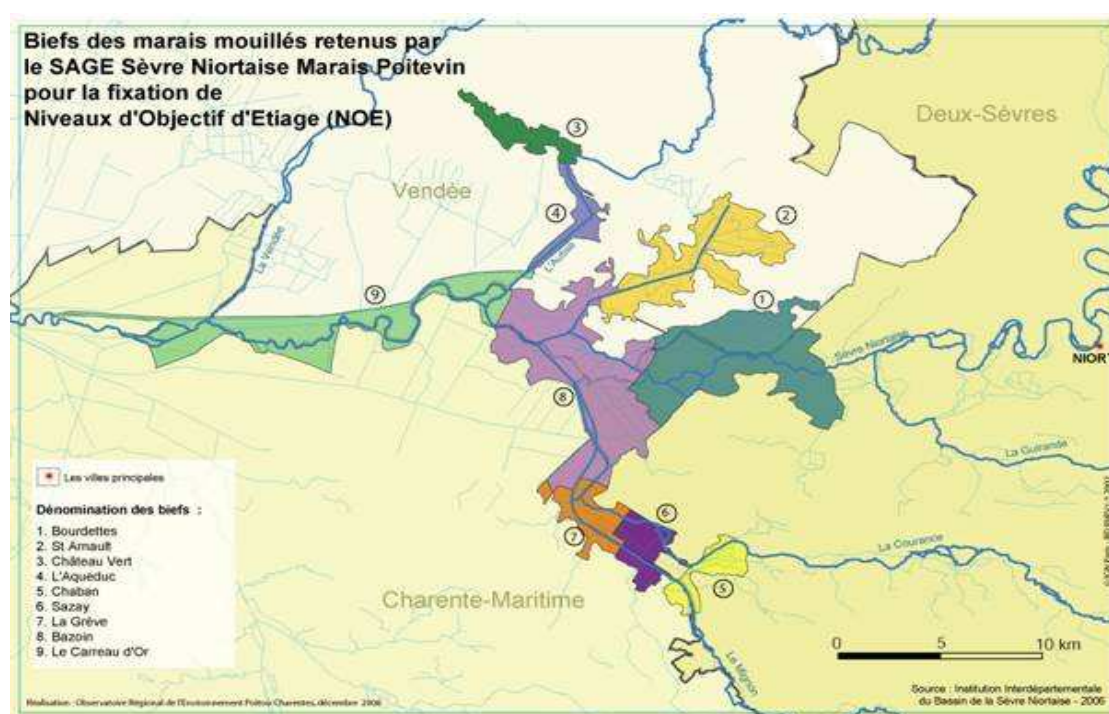
SITUATION HYDRAULIQUE DES MARAIS MOUILLES DE LA SEVRE NIORTAISE, DU MIGNON ET DES AUTIZES

Bulletin du mercredi 13 avril 2011 à 09 heures 49

BIEFS	CÔTE (1)	REF (1)
COMPORTE	8,95	8,95
TIFFARDIERE	6,39	6,40
OUCHETTE	3,95	3,95
MARAIS PIN	4,64	4,65
SOTTERIE	3,02	3,02
BOURDETTES	2,07	2,10
PORTE DE L' ILE	5,49	5,50
ST ARNAULT	1,91	1,90
BOIS DU FOUR	1,80	1,80
CHÂTEAU VERT	1,76	1,75
ACQUEDUC	1,68	1,70
MOULIN NEUF	6,59	6,60
CHABAN	6,05	6,05
SAZAY	2,45	2,45
LA GREVE	1,94	1,95
BAZOIN SEVRE /AM	1,69	1,70
CARREAU D' OR MAXI	1,58	
CARREAU D' OR MINI	1,53	

(1) Niveau d'eau mesuré selon l'ancien système NGF (Orthométrique)

Source: DDE 79, Institution Interdépartementale du Bassin de la Sèvre Niortaise



SITUATION HYDRAULIQUE DES MARAIS MOUILLES DE LA SEVRE NIORTAISE

Bulletin du jeudi 14 avril 2011 à 10 heures 00

BIEFS	CÔTE	REF
COMPORTE	8,96	8,95
TIFFARDIERE	6,39	6,40
OUCHETTE	3,95	3,95
MARAIS PIN	4,64	4,65
SOTTERIE	3,01	3,02
BOURDETTES	2,09	2,10
PORTE DE L' ILE	5,46	5,50
ST ARNAULT	1,93	1,93
BOIS DU FOUR	1,79	1,80
CHÂTEAU VERT	1,74	1,75
ACQUEDUC	1,71	1,70
MOULIN NEUF	6,59	6,60
CHABAN	6,05	6,05
SAZAY	2,45	2,45
LA GREVE	1,96	1,95
BAZOIN SEVRE /AM	1,71	1,70
CARREAU D' OR MAXI	1,64	
CARREAU D' OR MINI	1,55	

(1) Niveau d'eau mesuré selon l'ancien système NGF (Orthométrique)

Source: DDE 79, Institution Interdépartementale du Bassin de la Sèvre Niortaise

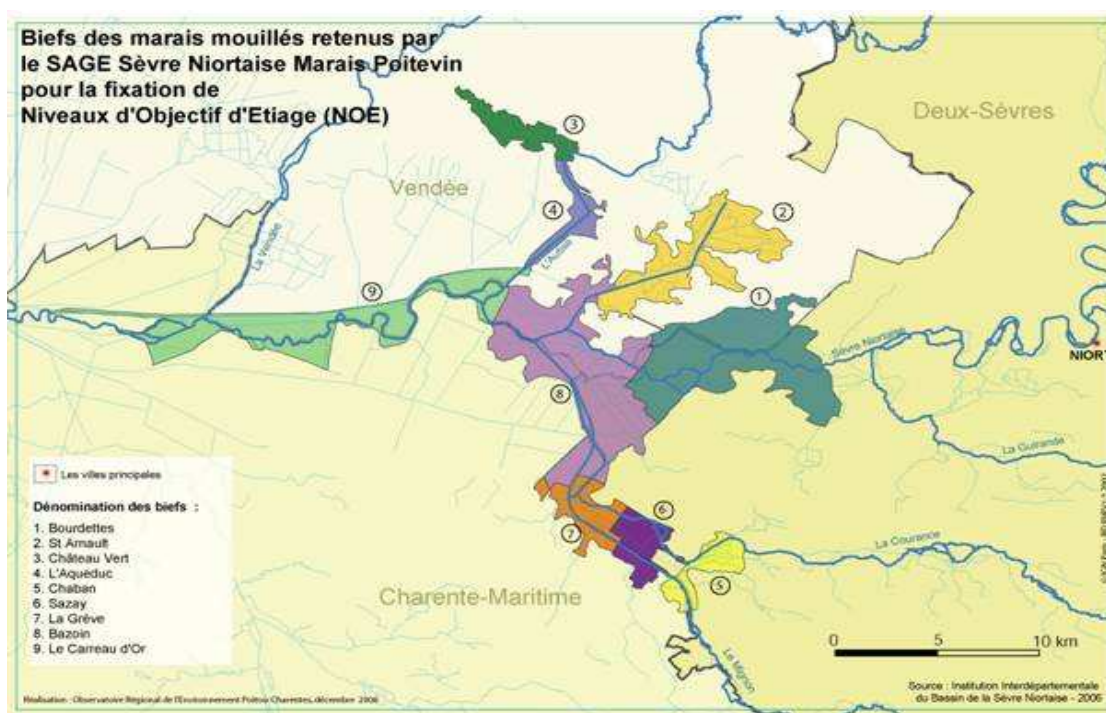
SITUATION HYDRAULIQUE DES MARAIS MOUILLES DE LA SEVRE NIORTAISE, DU MIGNON ET DES AUTIZES

Bulletin du vendredi 15 avril 2011 à 09 heures 20

BIEFS	CÔTE (1)	REF (1)
COMPORTE	8,95	8,95
TIFFARDIERE	6,41	6,40
OUCHETTE	3,94	3,95
MARAIS PIN	4,64	4,65
SOTTERIE	3,02	3,02
BOURDETTES	2,09	2,10
PORTE DE L' ILE	5,41	5,50
ST ARNAULT	1,93	1,93
BOIS DU FOUR	1,79	1,80
CHÂTEAU VERT	1,75	1,75
ACQUEDUC	1,72	1,70
MOULIN NEUF	6,59	6,60
CHABAN	6,04	6,05
SAZAY	2,44	2,45
LA GREVE	1,94	1,95
BAZOIN SEVRE /AM	1,72	1,70
CARREAU D' OR MAXI	1,63	X
CARREAU D' OR MINI	1,58	X

(1) Niveau d'eau mesuré selon l'ancien système NGF (Orthométrique)

Source: DDE 79, Institution Interdépartementale du Bassin de la Sèvre Niortaise



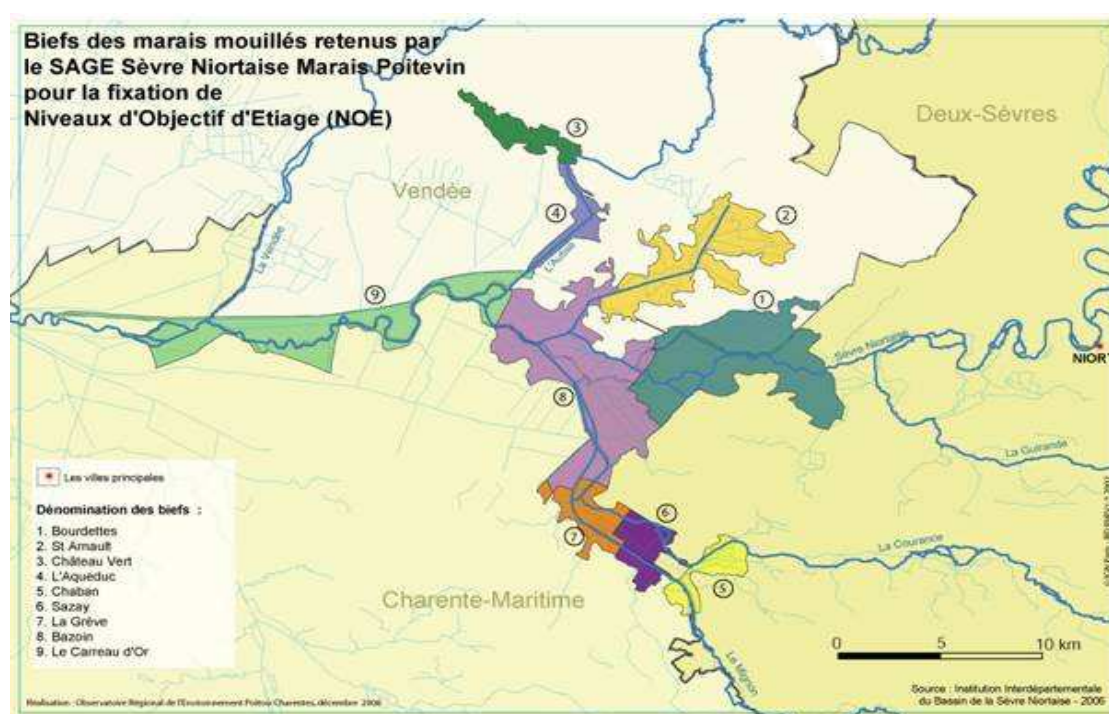
SITUATION HYDRAULIQUE DES MARAIS MOUILLES DE LA SEVRE NIORTAISE, DU MIGNON ET DES AUTIZES

Bulletin du lundi 18 avril 2011 à 07 heures 53

BIEFS	CÔTE (1)	REF (1)
COMPORTE	8,94	8,95
TIFFARDIERE	6,41	6,40
OUCHETTE	3,96	3,95
MARAIS PIN	4,66	4,65
SOTTERIE	3,04	3,04
BOURDETTES	2,11	2,12
PORTE DE L' ILE	5,26	5,50
ST ARNAULT	1,94	1,95
BOIS DU FOUR	1,81	1,80
CHÂTEAU VERT	1,74	1,75
ACQUEDUC	1,69	1,70
MOULIN NEUF	6,60	6,60
CHABAN	6,03	6,05
SAZAY	2,45	2,45
LA GREVE	1,95	1,95
BAZOIN SEVRE /AM	1,75	1,74
CARREAU D' OR MAXI	1,63	X
CARREAU D' OR MINI	1,55	X

(1) Niveau d'eau mesuré selon l'ancien système NGF (Orthométrique)

Source: DDE 79, Institution Interdépartementale du Bassin de la Sèvre Niortaise



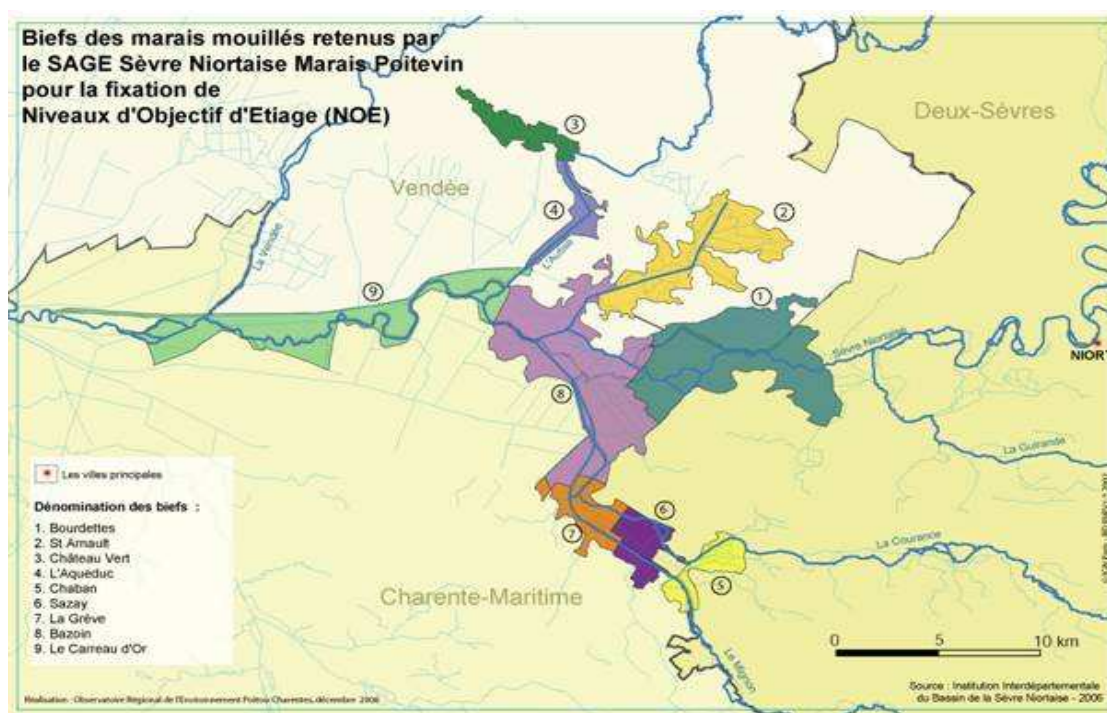
SITUATION HYDRAULIQUE DES MARAIS MOUILLES DE LA SEVRE NIORTAISE, DU MIGNON ET DES AUTIZES

Bulletin du mardi 19 avril 2011 à 07 heures 53

BIEFS	CÔTE (1)	REF (1)
COMPORTE	8,96	8,95
TIFFARDIERE	6,41	6,40
OUCHETTE	3,95	3,95
MARAIS PIN	4,65	4,65
SOTTERIE	3,05	3,04
BOURDETTES	2,11	2,12
PORTE DE L' ILE	5,18	5,50
ST ARNAULT	1,95	1,95
BOIS DU FOUR	1,79	1,80
CHÂTEAU VERT	1,74	1,75
ACQUEDUC	1,69	1,70
MOULIN NEUF	6,61	6,60
CHABAN	6,03	6,05
SAZAY	2,45	2,45
LA GREVE	1,96	1,95
BAZOIN SEVRE /AM	1,73	1,74
CARREAU D' OR MAXI	1,61	X
CARREAU D' OR MINI	1,53	X

(1) Niveau d'eau mesuré selon l'ancien système NGF (Orthométrique)

Source: DDE 79, Institution Interdépartementale du Bassin de la Sèvre Niortaise



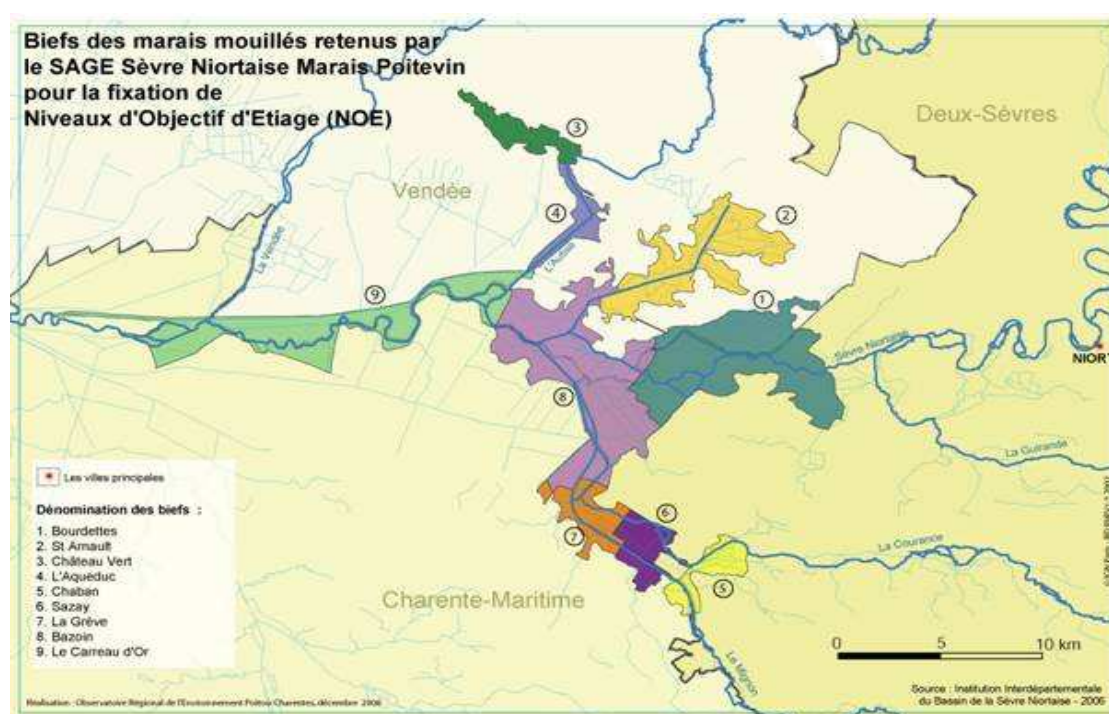
SITUATION HYDRAULIQUE DES MARAIS MOUILLES DE LA SEVRE NIORTAISE, DU MIGNON ET DES AUTIZES

Bulletin du mercredi 20 avril 2011 à 07 heures 53

BIEFS	CÔTE (1)	REF (1)
COMPORTE	8,95	8,95
TIFFARDIERE	6,41	6,40
OUCHETTE	3,95	3,95
MARAIS PIN	4,65	4,65
SOTTERIE	3,04	3,04
BOURDETTES	2,10	2,12
PORTE DE L' ILE	5,12	5,50
ST ARNAULT	1,96	1,95
BOIS DU FOUR	1,80	1,80
CHÂTEAU VERT	1,74	1,75
ACQUEDUC	1,67	1,70
MOULIN NEUF	6,59	6,60
CHABAN	6,03	6,05
SAZAY	2,44	2,45
LA GREVE	1,94	1,95
BAZOIN SEVRE /AM	1,73	1,74
CARREAU D' OR MAXI	1,63	
CARREAU D' OR MINI	1,54	

(1) Niveau d'eau mesuré selon l'ancien système NGF (Orthométrique)

Source: DDE 79, Institution Interdépartementale du Bassin de la Sèvre Niortaise



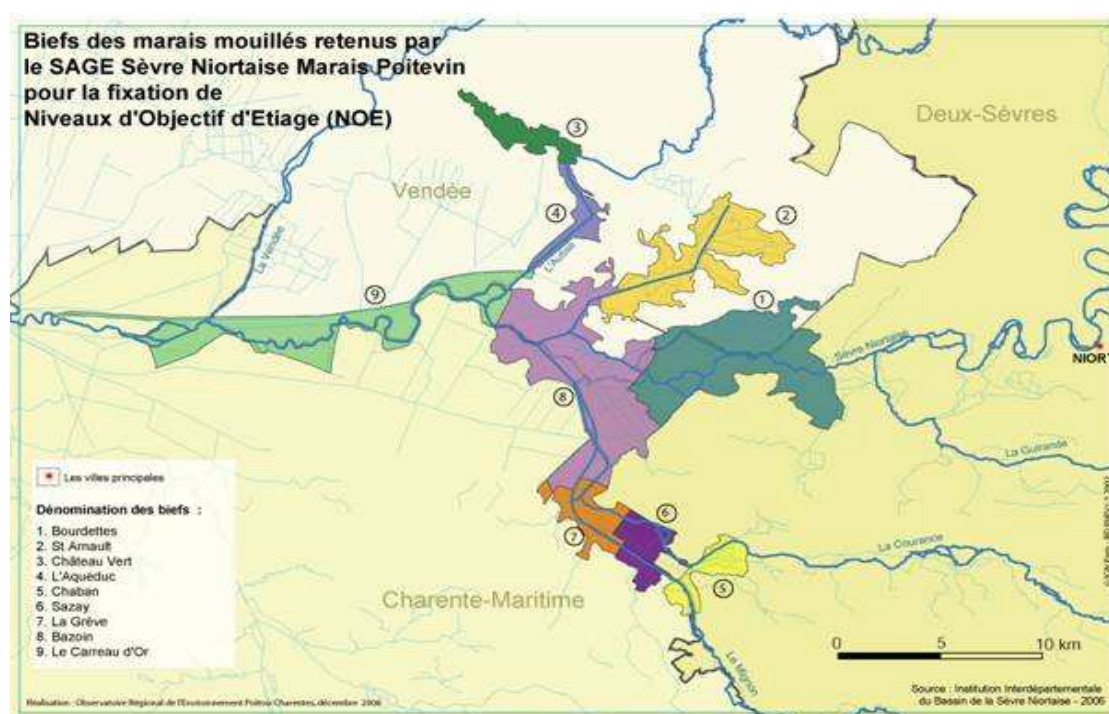
SITUATION HYDRAULIQUE DES MARAIS MOUILLES DE LA SEVRE NIORTAISE, DU MIGNON ET DES AUTIZES

Bulletin du jeudi 21 avril 2011 à 07 heures 54

BIEFS	CÔTE (1)	REF (1)
COMPORTE	8,95	8,95
TIFFARDIERE	6,41	6,40
OUCHETTE	3,95	3,95
MARAIS PIN	4,64	4,65
SOTTERIE	3,04	3,04
BOURDETTES	2,10	2,12
PORTE DE L' ILE	5,04	5,50
ST ARNAULT	1,95	1,95
BOIS DU FOUR	1,79	1,80
CHÂTEAU VERT	1,76	1,75
ACQUEDUC	1,66	1,70
MOULIN NEUF	6,61	6,60
CHABAN	6,03	6,05
SAZAY	2,46	2,45
LA GREVE	1,94	1,95
BAZOIN SEVRE /AM	1,74	1,74
CARREAU D' OR MAXI	1,63	X
CARREAU D' OR MINI	1,53	X

(1) Niveau d'eau mesuré selon l'ancien système NGF (Orthométrique)

Source: DDE 79, Institution Interdépartementale du Bassin de la Sèvre Niortaise



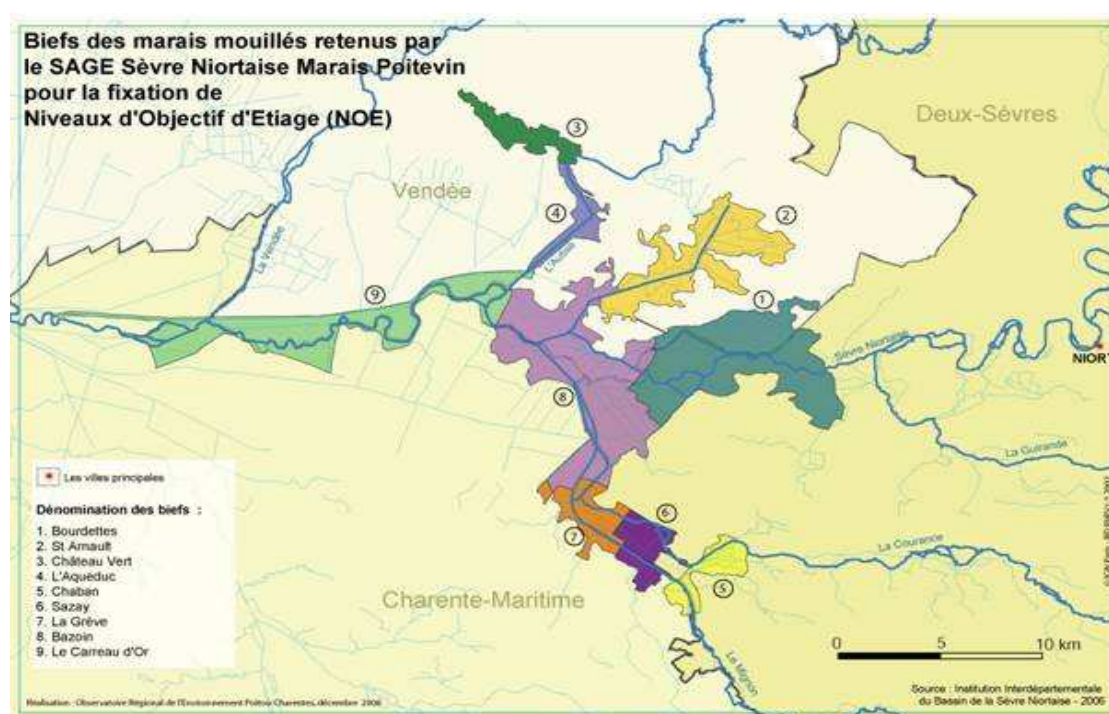
SITUATION HYDRAULIQUE DES MARAIS MOUILLES DE LA SEVRE NIORTAISE, DU MIGNON ET DES AUTIZES

Bulletin du vendredi 22 avril 2011 à 07 heures 54

BIEFS	CÔTE (1)	REF (1)
COMPORTE	8,95	8,95
TIFFARDIERE	6,41	6,40
OUCHETTE	3,94	3,95
MARAIS PIN	4,66	4,65
SOTTERIE	3,05	3,04
BOURDETTES	2,09	2,12
PORTE DE L' ILE	4,95	5,50
ST ARNAULT	1,94	1,95
BOIS DU FOUR	1,79	1,80
CHÂTEAU VERT	1,75	1,75
ACQUEDUC	1,65	1,70
MOULIN NEUF	6,60	6,60
CHABAN	6,04	6,05
SAZAY	2,45	2,45
LA GREVE	1,94	1,95
BAZOIN SEVRE /AM	1,73	1,74
CARREAU D' OR MAXI	1,63	X
CARREAU D' OR MINI	1,51	X

(1) Niveau d'eau mesuré selon l'ancien système NGF (Orthométrique)

Source: DDE 79, Institution Interdépartementale du Bassin de la Sèvre Niortaise



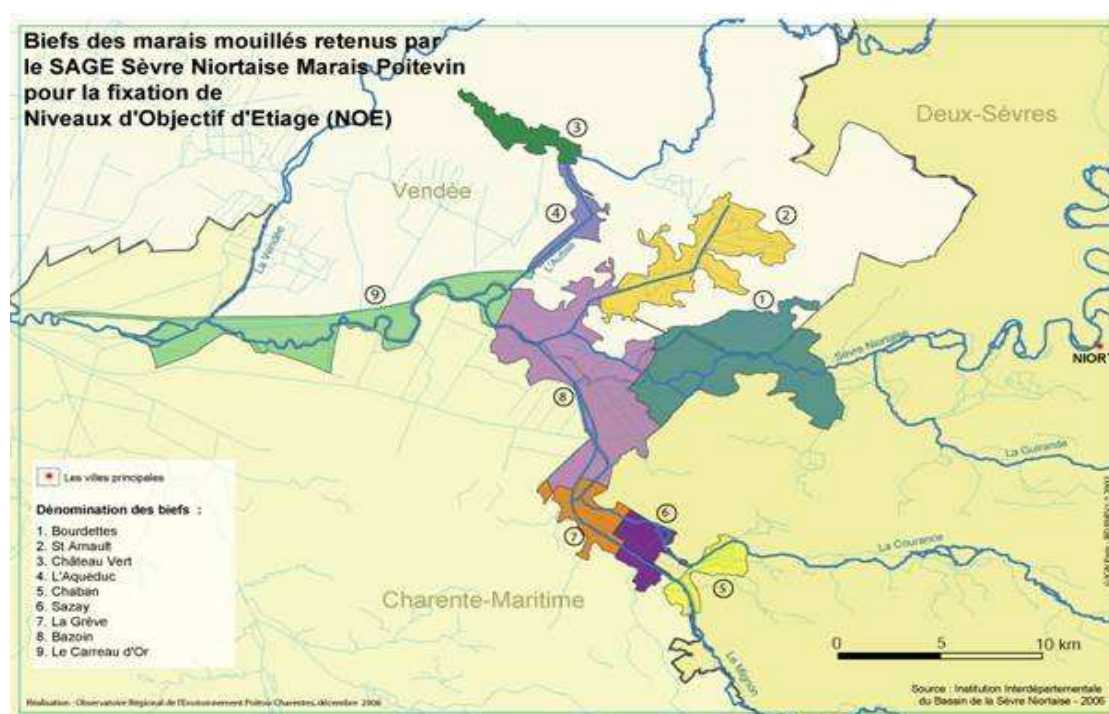
SITUATION HYDRAULIQUE DES MARAIS MOUILLES DE LA SEVRE NIORTAISE, DU MIGNON ET DES AUTIZES

Bulletin du mardi 26 avril 2011 à 07 heures 54

BIEFS	CÔTE (1)	REF (1)
COMPORTE	8,95	8,95
TIFFARDIERE	6,40	6,40
OUCHETTE	3,95	3,95
MARAIS PIN	4,66	4,65
SOTTERIE	3,04	3,04
BOURDETTES	2,11	2,12
PORTE DE L' ILE	4,92	5,50
ST ARNAULT	1,95	1,95
BOIS DU FOUR	1,80	1,80
CHÂTEAU VERT	1,74	1,75
ACQUEDUC	1,68	1,70
MOULIN NEUF	6,60	6,60
CHABAN	6,05	6,05
SAZAY	2,45	2,45
LA GREVE	1,94	1,95
BAZOIN SEVRE /AM	1,74	1,74
CARREAU D' OR MAXI	1,63	
CARREAU D' OR MINI	1,54	

(1) Niveau d'eau mesuré selon l'ancien système NGF (Orthométrique)

Source: DDE 79, Institution Interdépartementale du Bassin de la Sèvre Niortaise



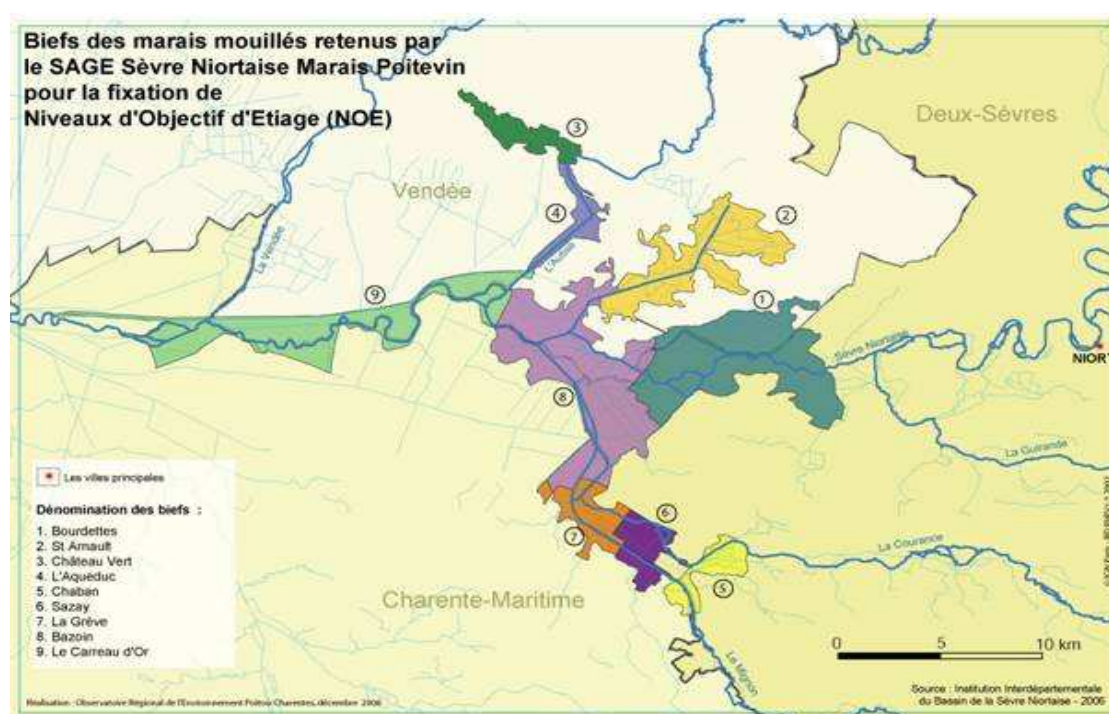
SITUATION HYDRAULIQUE DES MARAIS MOUILLES DE LA SEVRE NIORTAISE, DU MIGNON ET DES AUTIZES

Bulletin du mercredi 27 avril 2011 à 10 heures 34

BIEFS	CÔTE (1)	REF (1)
COMPORTE	8,97	8,95
TIFFARDIERE	6,40	6,40
OUCHETTE	3,94	3,95
MARAIS PIN	4,64	4,65
SOTTERIE	3,05	3,04
BOURDETTES	2,11	2,12
PORTE DE L' ILE	4,88	5,50
ST ARNAULT	1,95	1,95
BOIS DU FOUR	1,79	1,80
CHÂTEAU VERT	1,74	1,75
ACQUEDUC	1,68	1,70
MOULIN NEUF	6,60	6,60
CHABAN	6,05	6,05
SAZAY	2,45	2,45
LA GREVE	1,95	1,95
BAZOIN SEVRE /AM	1,73	1,74
CARREAU D' OR MAXI	1,62	X
CARREAU D' OR MINI	1,53	X

(1) Niveau d'eau mesuré selon l'ancien système NGF (Orthométrique)

Source: DDE 79, Institution Interdépartementale du Bassin de la Sèvre Niortaise



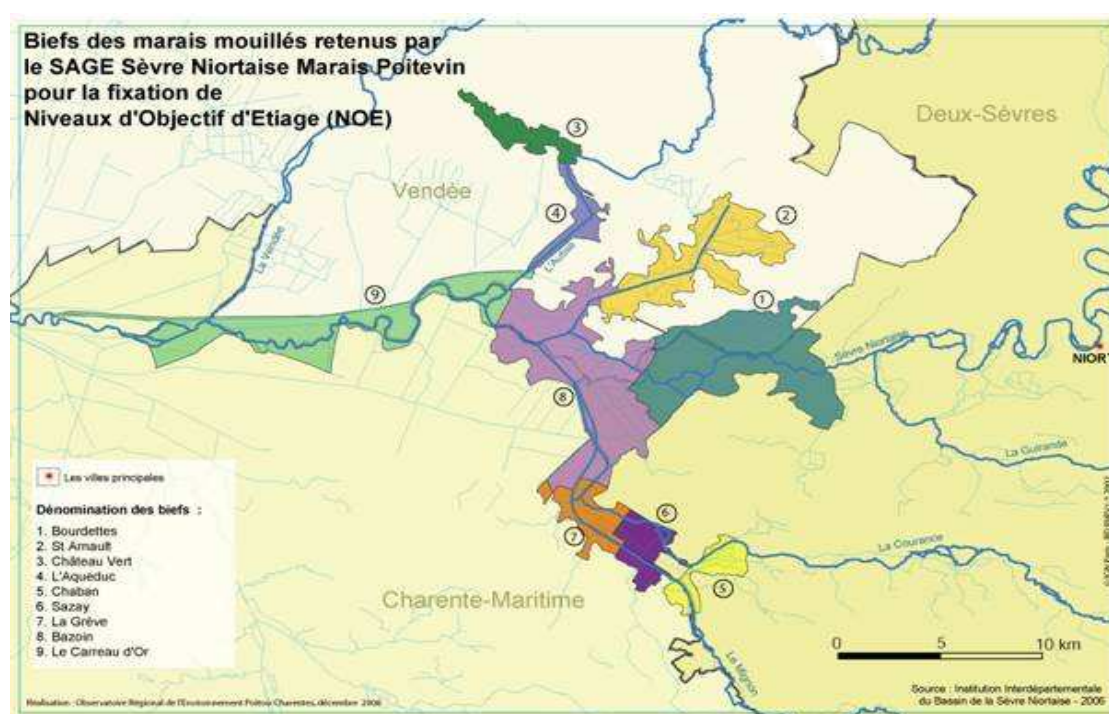
SITUATION HYDRAULIQUE DES MARAIS MOUILLES DE LA SEVRE NIORTAISE, DU MIGNON ET DES AUTIZES

Bulletin du jeudi 28 avril 2011 à 07 heures 55

BIEFS	CÔTE (1)	REF (1)
COMPORTE	8,94	8,95
TIFFARDIERE	6,39	6,40
OUCHETTE	3,94	3,95
MARAIS PIN	4,64	4,65
SOTTERIE	3,04	3,04
BOURDETTES	2,10	2,12
PORTE DE L' ILE	4,83	5,50
ST ARNAULT	1,95	1,95
BOIS DU FOUR	1,79	1,80
CHÂTEAU VERT	1,74	1,75
ACQUEDUC	1,68	1,70
MOULIN NEUF	6,60	6,60
CHABAN	6,05	6,05
SAZAY	2,45	2,45
LA GREVE	1,96	1,95
BAZOIN SEVRE /AM	1,75	1,74
CARREAU D' OR MAXI	1,64	
CARREAU D' OR MINI	1,53	

(1) Niveau d'eau mesuré selon l'ancien système NGF (Orthométrique)

Source: DDE 79, Institution Interdépartementale du Bassin de la Sèvre Niortaise



SITUATION HYDRAULIQUE DES MARAIS MOUILLES DE LA SEVRE NIORTAISE, DU MIGNON ET DES AUTIZES

Bulletin du vendredi 29 avril 2011 à 07 heures 55

BIEFS	CÔTE (1)	REF (1)
COMPORTE	8,97	8,95
TIFFARDIERE	6,39	6,40
OUCHETTE	3,94	3,95
MARAIS PIN	4,64	4,65
SOTTERIE	3,03	3,04
BOURDETTES	2,10	2,12
PORTE DE L' ILE	4,78	5,50
ST ARNAULT	1,95	1,95
BOIS DU FOUR	1,79	1,80
CHÂTEAU VERT	1,74	1,75
ACQUEDUC	1,68	1,70
MOULIN NEUF	6,60	6,60
CHABAN	6,04	6,05
SAZAY	2,45	2,45
LA GREVE	1,94	1,95
BAZOIN SEVRE /AM	1,74	1,74
CARREAU D' OR MAXI	1,64	X
CARREAU D' OR MINI	1,58	X

(1) Niveau d'eau mesuré selon l'ancien système NGF (Orthométrique)

Source: DDE 79, Institution Interdépartementale du Bassin de la Sèvre Niortaise

