

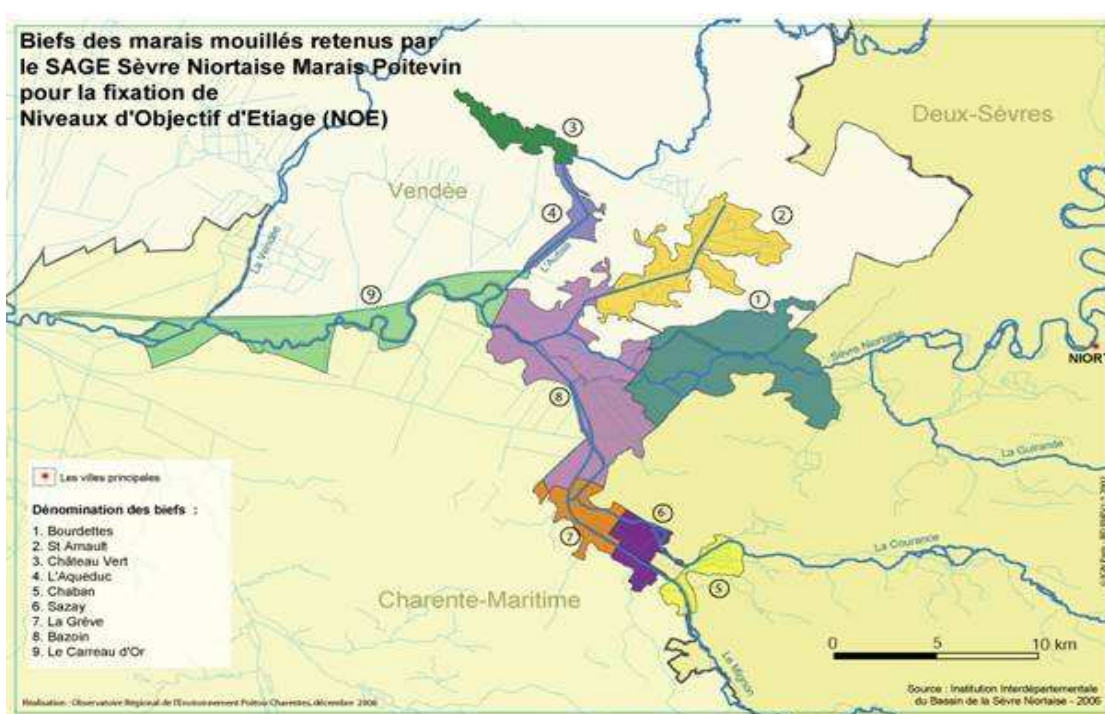
SITUATION HYDRAULIQUE DES MARAIS MOUILLES DE LA SEVRE NIORTAISE, DU MIGNON ET DES AUTIZES

Bulletin du jeudi 01 décembre 2011 à 08 heures 35

BIEFS	CÔTE (1)	REF (1)
COMPORTE	8,94	8,95
TIFFARDIERE	6,38	6,40
OUCHETTE	4,00	4,00
MARAIS PIN	4,62	4,65
SOTTERIE	2,97	3,00
BOURDETTES	2,11	2,10
PORTE DE L' ILE	3,15	5,50
ST ARNAULT	1,88	1,90
BOIS DU FOUR	1,49	1,70
CHÂTEAU VERT	1,51	1,75
ACQUEDUC	1,22	1,60
MOULIN NEUF	6,61	6,60
CHABAN	5,89	5,90
SAZAY	2,35	2,35
LA GREVE	1,86	1,85
BAZOIN SEVRE /AM	1,70	1,70
CARREAU D' OR MAXI	1,36	1,36
CARREAU D' OR MINI	1,30	1,30

(1) Niveau d'eau mesuré selon l'ancien système NGF (Orthométrique)

Source: DDT 79, Institution Interdépartementale du Bassin de la Sèvre Niortaise



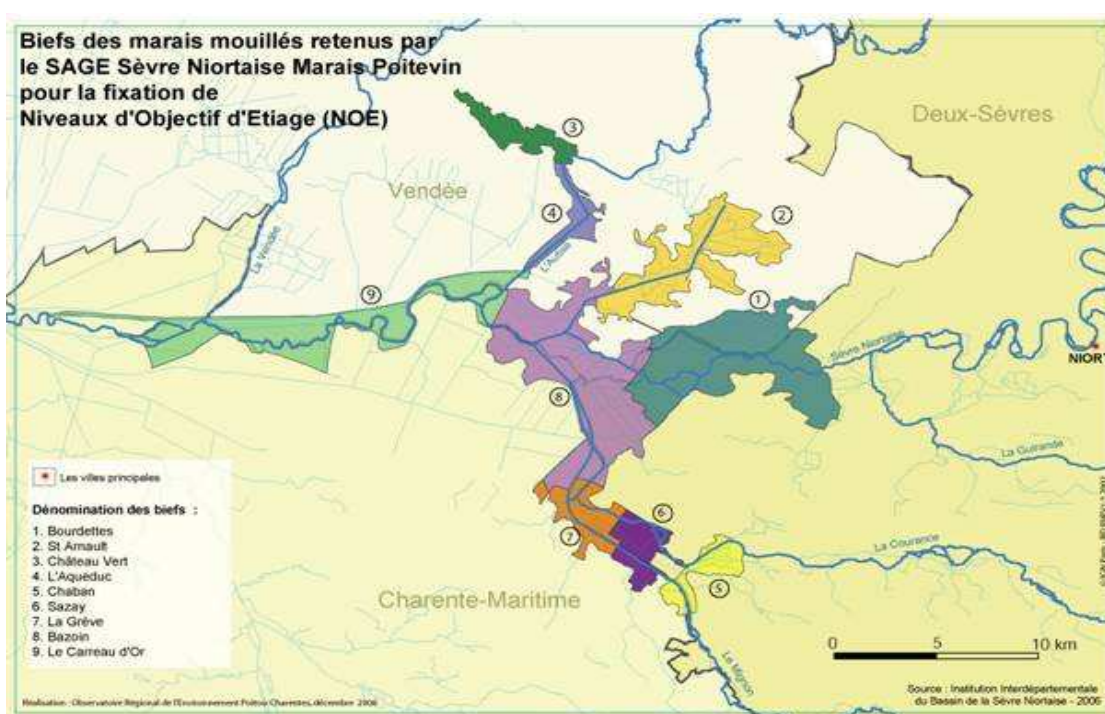
SITUATION HYDRAULIQUE DES MARAIS MOUILLES DE LA SEVRE NIORTAISE, DU MIGNON ET DES AUTIZES

Bulletin du vendredi 02 décembre 2011 à 07 heures 55

BIEFS	CÔTE (1)	REF (1)
COMPORTE	8,94	8,95
TIFFARDIERE	6,41	6,40
OUCHETTE	4,00	4,00
MARAIS PIN	4,65	4,65
SOTTERIE	3,01	3,00
BOURDETTES	2,11	2,10
PORTE DE L' ILE	3,18	5,50
ST ARNAULT	1,91	1,90
BOIS DU FOUR	1,52	1,70
CHÂTEAU VERT	1,53	1,75
ACQUEDUC	1,24	1,60
MOULIN NEUF	6,61	6,60
CHABAN	5,90	5,90
SAZAY	2,36	2,35
LA GREVE	1,86	1,85
BAZOIN SEVRE /AM	1,71	1,70
CARREAU D' OR MAXI	1,36	X
CARREAU D' OR MINI	1,30	X

(1) Niveau d'eau mesuré selon l'ancien système NGF (Orthométrique)

Source: DDT 79, Institution Interdépartementale du Bassin de la Sèvre Niortaise



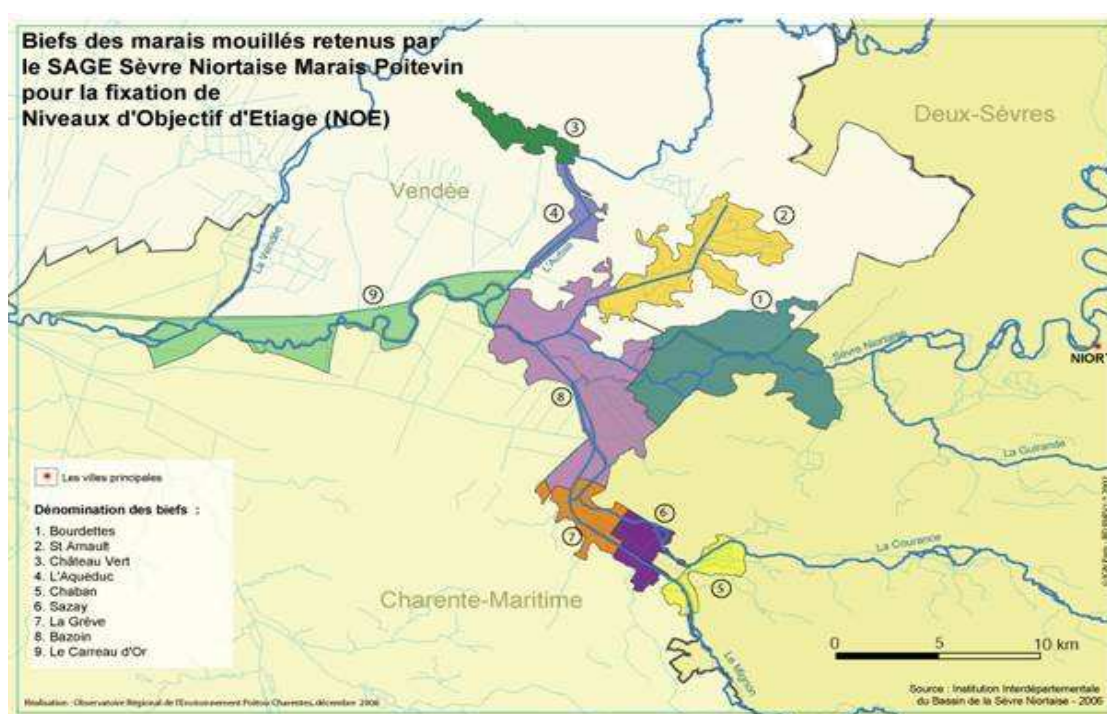
SITUATION HYDRAULIQUE DES MARAIS MOUILLES DE LA SEVRE NIORTAISE, DU MIGNON ET DES AUTIZES

Bulletin du lundi 05 décembre 2011 à 07 heures 55

BIEFS	CÔTE (1)	REF (1)
COMPORTE	8,94	8,95
TIFFARDIERE	6,41	6,40
OUCHETTE	4,00	4,00
MARAIS PIN	4,66	4,65
SOTTERIE	2,99	3,00
BOURDETTES	2,11	2,10
PORTE DE L' ILE	3,20	5,50
ST ARNAULT	1,90	1,90
BOIS DU FOUR	1,55	1,70
CHÂTEAU VERT	1,56	1,75
ACQUEDUC	1,30	1,60
MOULIN NEUF	6,59	6,60
CHABAN	5,90	5,90
SAZAY	2,35	2,35
LA GREVE	1,86	1,85
BAZOIN SEVRE /AM	1,72	1,70
CARREAU D' OR MAXI	1,36	X
CARREAU D' OR MINI	1,20	X

(1) Niveau d'eau mesuré selon l'ancien système NGF (Orthométrique)

Source: DDT 79, Institution Interdépartementale du Bassin de la Sèvre Niortaise



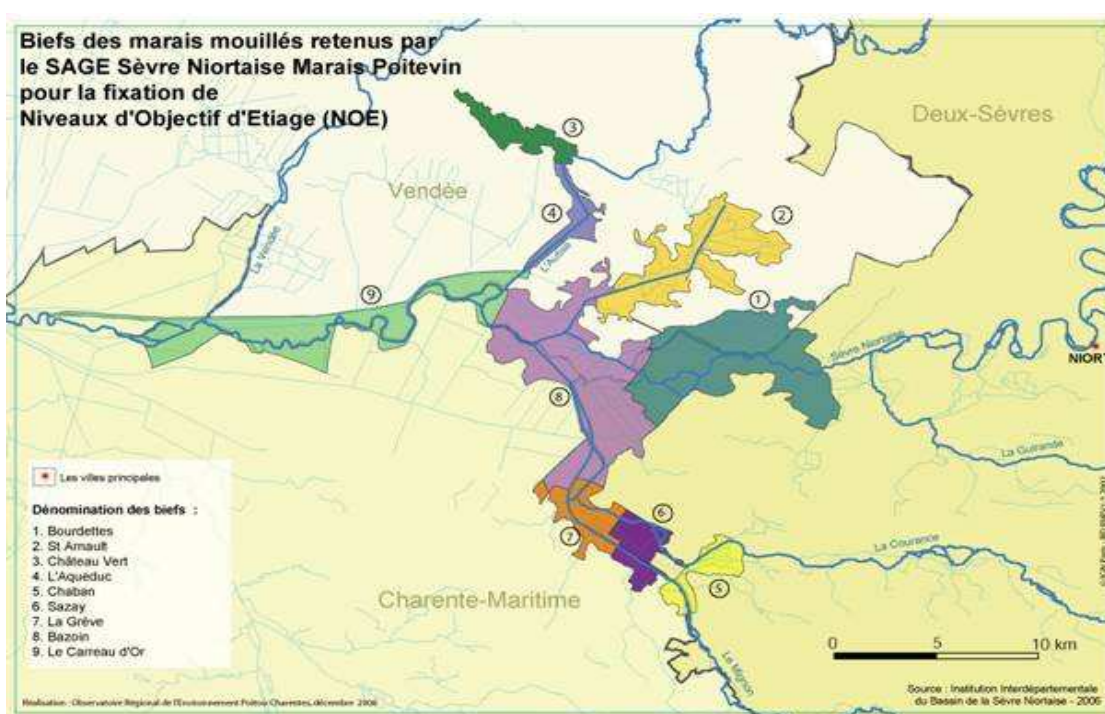
SITUATION HYDRAULIQUE DES MARAIS MOUILLES DE LA SEVRE NIORTAISE, DU MIGNON ET DES AUTIZES

Bulletin du mercredi 07 décembre 2011 à 07 heures 55

BIEFS	CÔTE (1)	REF (1)
COMPORTE	8,94	8,95
TIFFARDIERE	6,39	6,40
OUCHETTE	3,99	4,00
MARAIS PIN	4,64	4,65
SOTTERIE	2,99	3,00
BOURDETTES	2,09	2,10
PORTE DE L' ILE	3,19	5,50
ST ARNAULT	1,89	1,90
BOIS DU FOUR	1,56	1,70
CHÂTEAU VERT	1,59	1,75
ACQUEDUC	1,31	1,60
MOULIN NEUF	6,60	6,60
CHABAN	5,91	5,90
SAZAY	2,36	2,35
LA GREVE	1,86	1,85
BAZOIN SEVRE /AM	1,70	1,70
CARREAU D' OR MAXI	1,35	1,35
CARREAU D' OR MINI	1,28	1,28

(1) Niveau d'eau mesuré selon l'ancien système NGF (Orthométrique)

Source: DDT 79, Institution Interdépartementale du Bassin de la Sèvre Niortaise



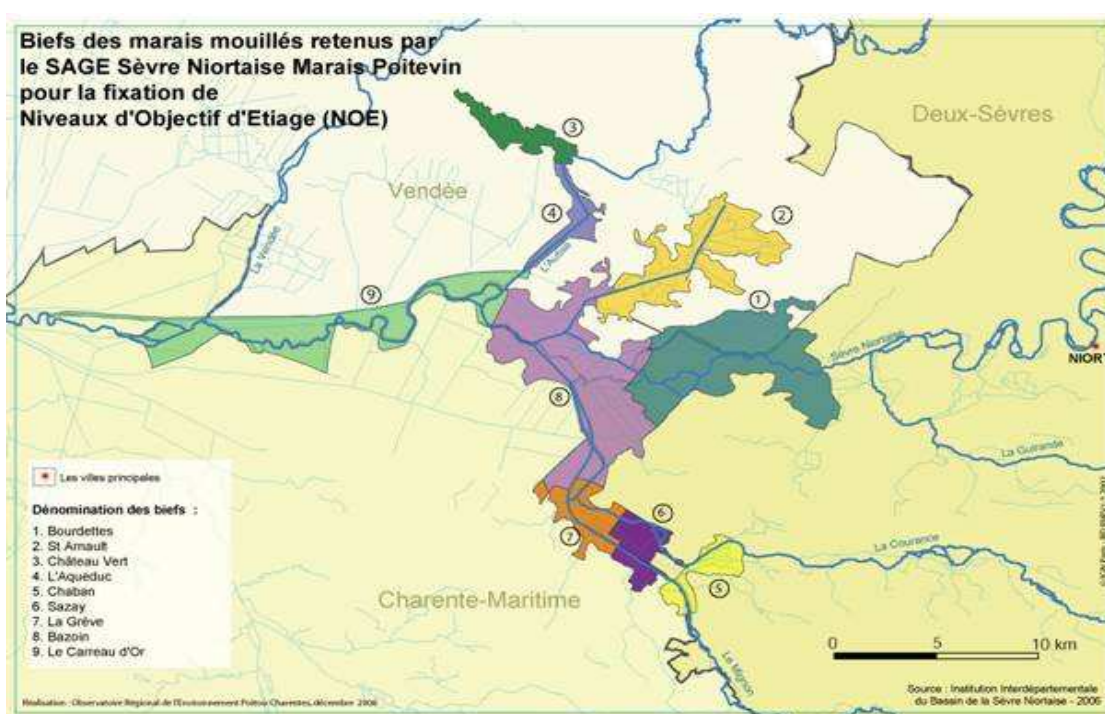
SITUATION HYDRAULIQUE DES MARAIS MOUILLES DE LA SEVRE NIORTAISE, DU MIGNON ET DES AUTIZES

Bulletin du jeudi 08 décembre 2011 à 09 heures 40

BIEFS	CÔTE (1)	REF (1)
COMPORTE	8,94	8,95
TIFFARDIERE	6,39	6,40
OUCHETTE	3,99	4,00
MARAIS PIN	4,64	4,65
SOTTERIE	2,99	3,00
BOURDETTES	2,09	2,10
PORTE DE L' ILE	3,20	5,50
ST ARNAULT	1,89	1,90
BOIS DU FOUR	1,58	1,70
CHÂTEAU VERT	1,59	1,75
ACQUEDUC	1,31	1,60
MOULIN NEUF	6,60	6,60
CHABAN	5,90	5,90
SAZAY	2,36	2,35
LA GREVE	1,86	1,85
BAZOIN SEVRE /AM	1,69	1,70
CARREAU D' OR MAXI	1,32	X
CARREAU D' OR MINI	1,26	X

(1) Niveau d'eau mesuré selon l'ancien système NGF (Orthométrique)

Source: DDT 79, Institution Interdépartementale du Bassin de la Sèvre Niortaise



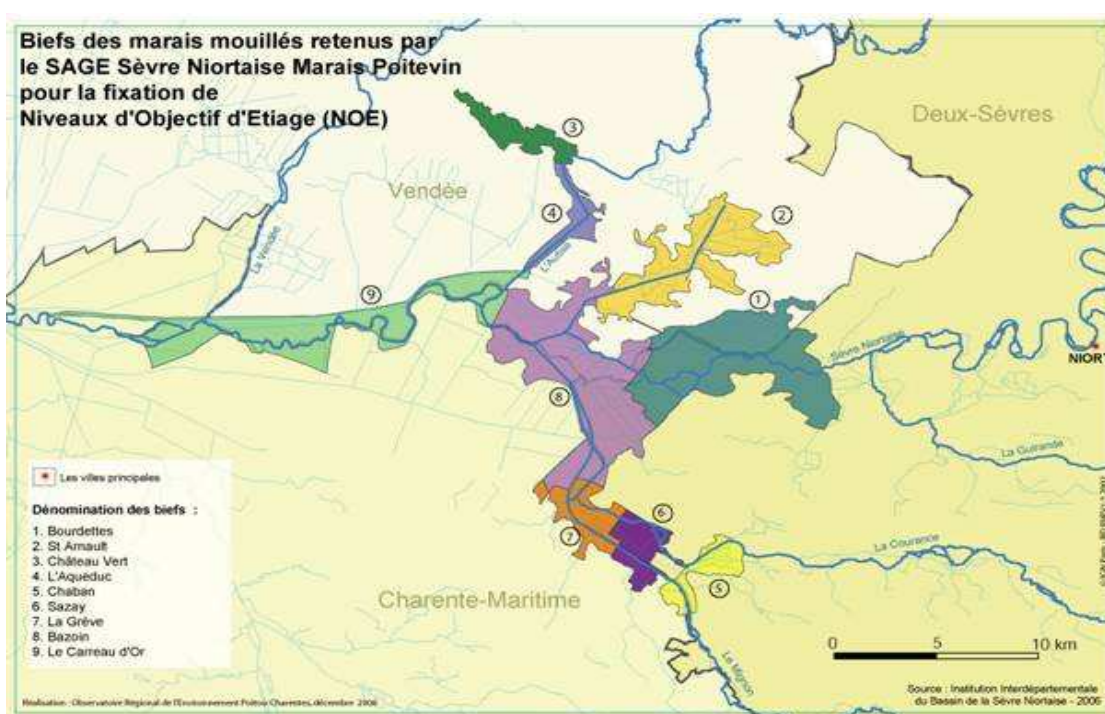
SITUATION HYDRAULIQUE DES MARAIS MOUILLES DE LA SEVRE NIORTAISE, DU MIGNON ET DES AUTIZES

Bulletin du vendredi 09 décembre 2011 à 08 heures 39

BIEFS	CÔTE (1)	REF (1)
COMPORTE	8,94	8,95
TIFFARDIERE	6,39	6,40
OUCHETTE	4,00	4,00
MARAIS PIN	4,65	4,65
SOTTERIE	2,99	3,00
BOURDETTES	2,09	2,10
PORTE DE L' ILE	3,20	5,50
ST ARNAULT	1,89	1,90
BOIS DU FOUR	1,61	1,70
CHÂTEAU VERT	1,61	1,75
ACQUEDUC	1,31	1,60
MOULIN NEUF	6,60	6,60
CHABAN	5,90	5,90
SAZAY	2,36	2,35
LA GREVE	1,86	1,85
BAZOIN SEVRE /AM	1,71	1,70
CARREAU D' OR MAXI	1,28	X
CARREAU D' OR MINI	1,23	X

(1) Niveau d'eau mesuré selon l'ancien système NGF (Orthométrique)

Source: DDT 79, Institution Interdépartementale du Bassin de la Sèvre Niortaise



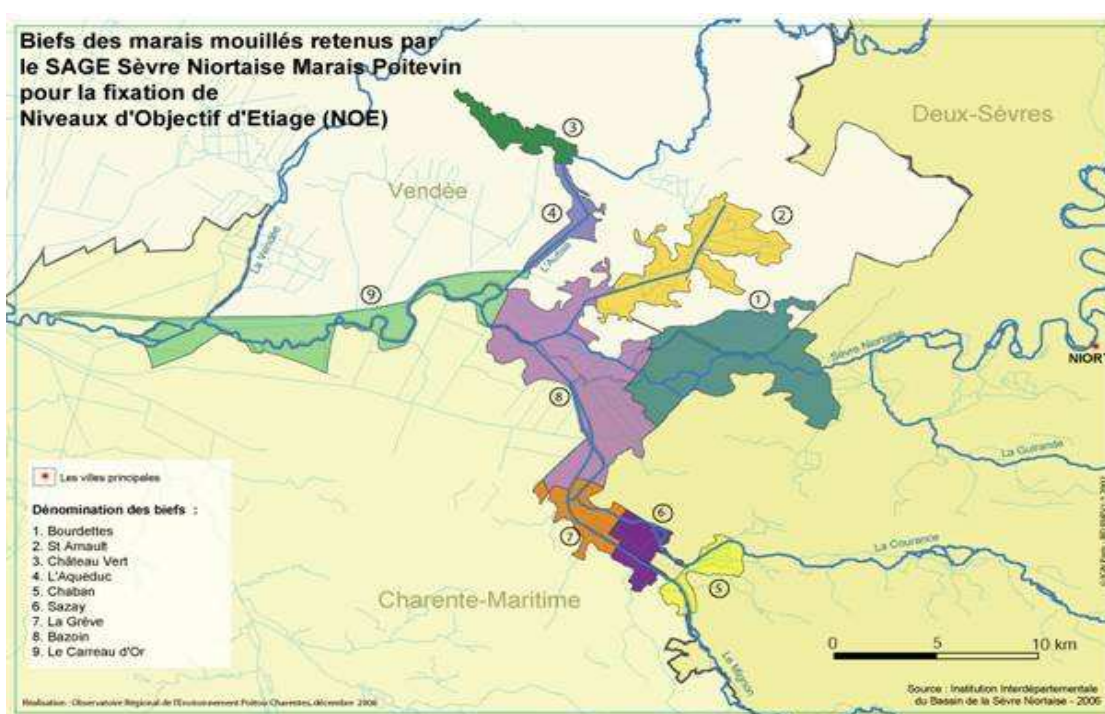
SITUATION HYDRAULIQUE DES MARAIS MOUILLES DE LA SEVRE NIORTAISE, DU MIGNON ET DES AUTIZES

Bulletin du lundi 12 décembre 2011 à 07 heures 57

BIEFS	CÔTE (1)	REF (1)
COMPORTE	8,94	8,95
TIFFARDIERE	6,41	6,40
OUCHETTE	4,00	4,00
MARAIS PIN	4,65	4,65
SOTTERIE	3,00	3,00
BOURDETTES	2,11	2,10
PORTE DE L' ILE	3,23	5,50
ST ARNAULT	1,89	1,90
BOIS DU FOUR	1,66	1,70
CHÂTEAU VERT	1,67	1,75
ACQUEDUC	1,35	1,60
MOULIN NEUF	6,60	6,60
CHABAN	5,90	5,90
SAZAY	2,36	2,35
LA GREVE	1,86	1,85
BAZOIN SEVRE /AM	1,71	1,70
CARREAU D' OR MAXI	1,40	X
CARREAU D' OR MINI	1,30	X

(1) Niveau d'eau mesuré selon l'ancien système NGF (Orthométrique)

Source: DDT 79, Institution Interdépartementale du Bassin de la Sèvre Niortaise



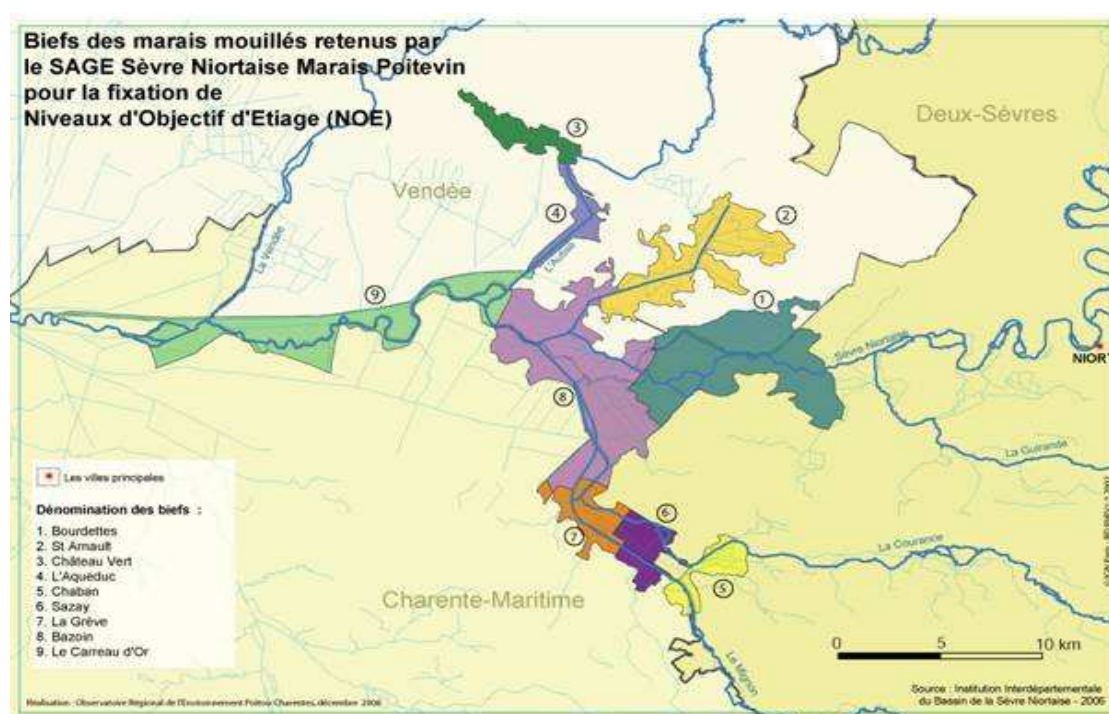
SITUATION HYDRAULIQUE DES MARAIS MOUILLES DE LA SEVRE NIORTAISE, DU MIGNON ET DES AUTIZES

Bulletin du mardi 13 décembre 2011 à 07 heures 57

BIEFS	CÔTE (1)	REF (1)
COMPORTE	8,95	8,95
TIFFARDIERE	6,41	6,40
OUCHETTE	4,00	4,00
MARAIS PIN	4,66	4,65
SOTTERIE	3,01	3,00
BOURDETTES	2,09	2,10
PORTE DE L' ILE	3,43	5,50
ST ARNAULT	1,90	1,90
BOIS DU FOUR	1,67	1,70
CHÂTEAU VERT	1,69	1,75
ACQUEDUC	1,35	1,60
MOULIN NEUF	6,60	6,60
CHABAN	5,90	5,90
SAZAY	2,35	2,35
LA GREVE	1,86	1,85
BAZOIN SEVRE /AM	1,70	1,70
CARREAU D' OR MAXI	1,37	
CARREAU D' OR MINI	1,25	

(1) Niveau d'eau mesuré selon l'ancien système NGF (Orthométrique)

Source: DDT 79, Institution Interdépartementale du Bassin de la Sèvre Niortaise



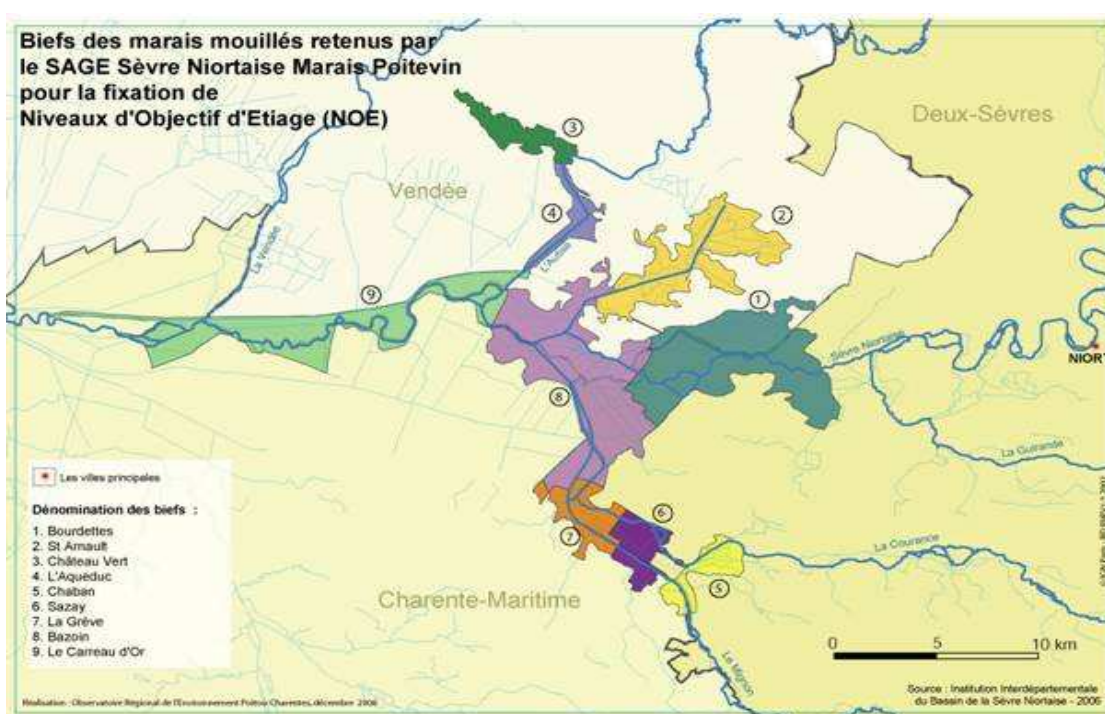
SITUATION HYDRAULIQUE DES MARAIS MOUILLES DE LA SEVRE NIORTAISE, DU MIGNON ET DES AUTIZES

Bulletin du mercredi 14 décembre 2011 à 11 heures 15

BIEFS	CÔTE (1)	REF (1)
COMPORTE	8,94	8,95
TIFFARDIERE	6,39	6,40
OUCHETTE	3,94	3,95
MARAIS PIN	4,64	4,65
SOTTERIE	2,98	3,00
BOURDETTES	2,11	2,05
PORTE DE L' ILE	5,50	5,50
ST ARNAULT	1,90	1,90
BOIS DU FOUR	1,78	1,70
CHÂTEAU VERT	1,76	1,75
ACQUEDUC	1,74	1,60
MOULIN NEUF	6,60	6,60
CHABAN	5,90	5,90
SAZAY	2,35	2,35
LA GREVE	1,87	1,85
BAZOIN SEVRE /AM	1,76	1,65
CARREAU D' OR MAXI	1,60	1,65
CARREAU D' OR MINI	1,31	1,65

(1) Niveau d'eau mesuré selon l'ancien système NGF (Orthométrique)

Source: DDT 79, Institution Interdépartementale du Bassin de la Sèvre Niortaise



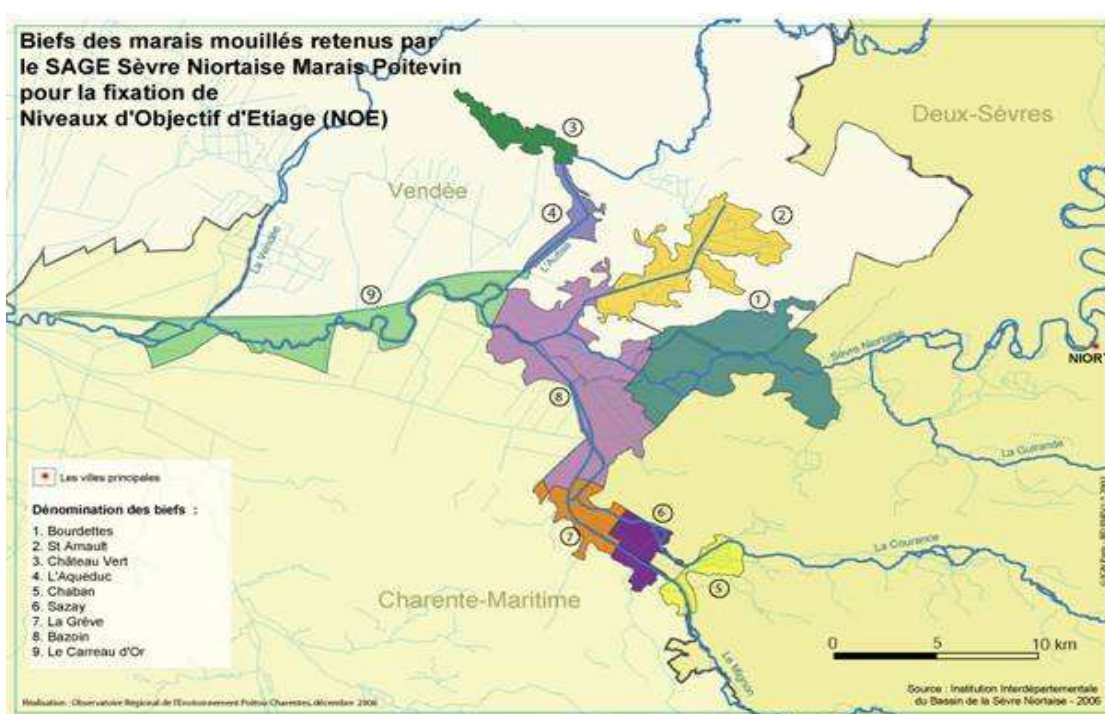
SITUATION HYDRAULIQUE DES MARAIS MOUILLES DE LA SEVRE NIORTAISE, DU MIGNON ET DES AUTIZES

Bulletin du jeudi 15 décembre 2011 à 08 heures 51

BIEFS	CÔTE (1)	REF (1)
COMPORTE	8,95	8,95
TIFFARDIERE	6,39	6,40
OUCHETTE	3,95	3,95
MARAIS PIN	4,66	4,65
SOTTERIE	3,00	3,00
BOURDETTES	2,05	2,05
PORTE DE L' ILE	5,51	5,50
ST ARNAULT	1,90	1,90
BOIS DU FOUR	1,76	1,70
CHÂTEAU VERT	1,75	1,75
ACQUEDUC	1,58	1,60
MOULIN NEUF	6,60	6,60
CHABAN	5,90	5,90
SAZAY	2,36	2,35
LA GREVE	1,84	1,85
BAZOIN SEVRE /AM	1,69	1,65
CARREAU D' OR MAXI	1,72	X
CARREAU D' OR MINI	0,83	X

(1) Niveau d'eau mesuré selon l'ancien système NGF (Orthométrique)

Source: DDT 79, Institution Interdépartementale du Bassin de la Sèvre Niortaise



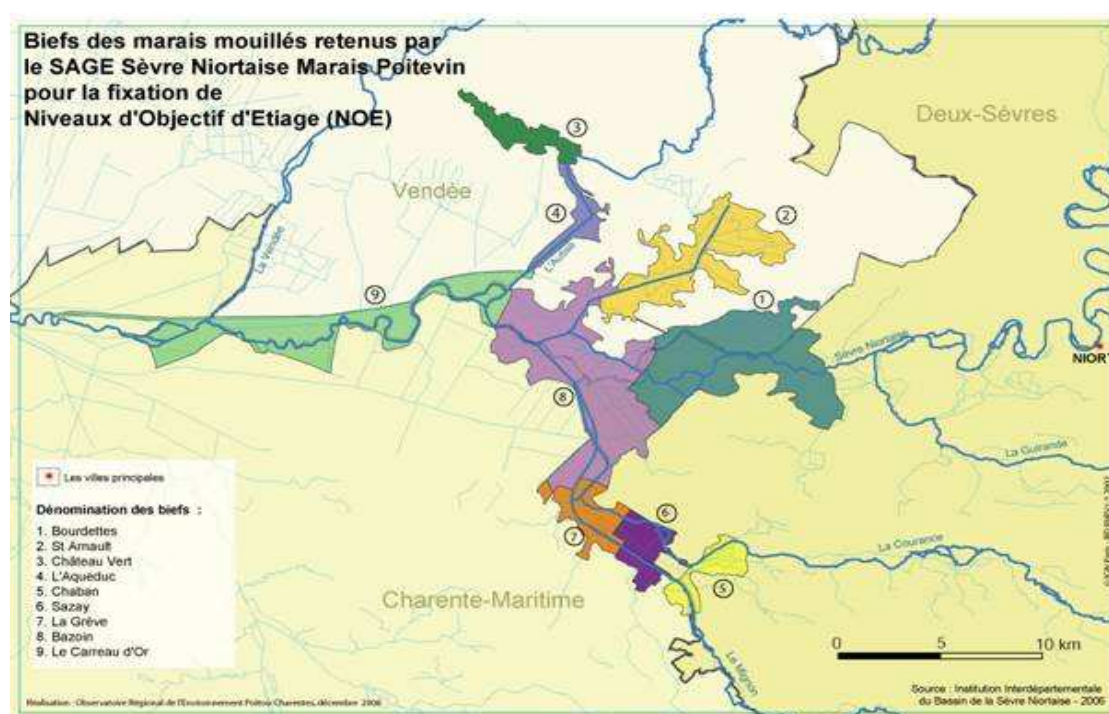
SITUATION HYDRAULIQUE DES MARAIS MOUILLES DE LA SEVRE NIORTAISE, DU MIGNON ET DES AUTIZES

Bulletin du vendredi 16 décembre 2011 à 10 heures 36

BIEFS	CÔTE (1)	REF (1)
COMPORTE	8,96	8,95
TIFFARDIERE	6,42	6,40
OUCHETTE	3,96	3,95
MARAIS PIN	4,66	4,65
SOTTERIE	3,12	3,00
BOURDETTES	2,10	2,05
PORTE DE L' ILE	5,52	5,50
ST ARNAULT	2,03	1,90
BOIS DU FOUR	1,95	1,70
CHÂTEAU VERT	1,90	1,75
ACQUEDUC	2,01	1,60
MOULIN NEUF	6,61	6,60
CHABAN	5,43	5,90
SAZAY	2,37	2,35
LA GREVE	2,01	1,85
BAZOIN SEVRE /AM	1,99	1,65
CARREAU D' OR MAXI	1,91	1,65
CARREAU D' OR MINI	1,24	1,65

(1) Niveau d'eau mesuré selon l'ancien système NGF (Orthométrique)

Source: DDT 79, Institution Interdépartementale du Bassin de la Sèvre Niortaise



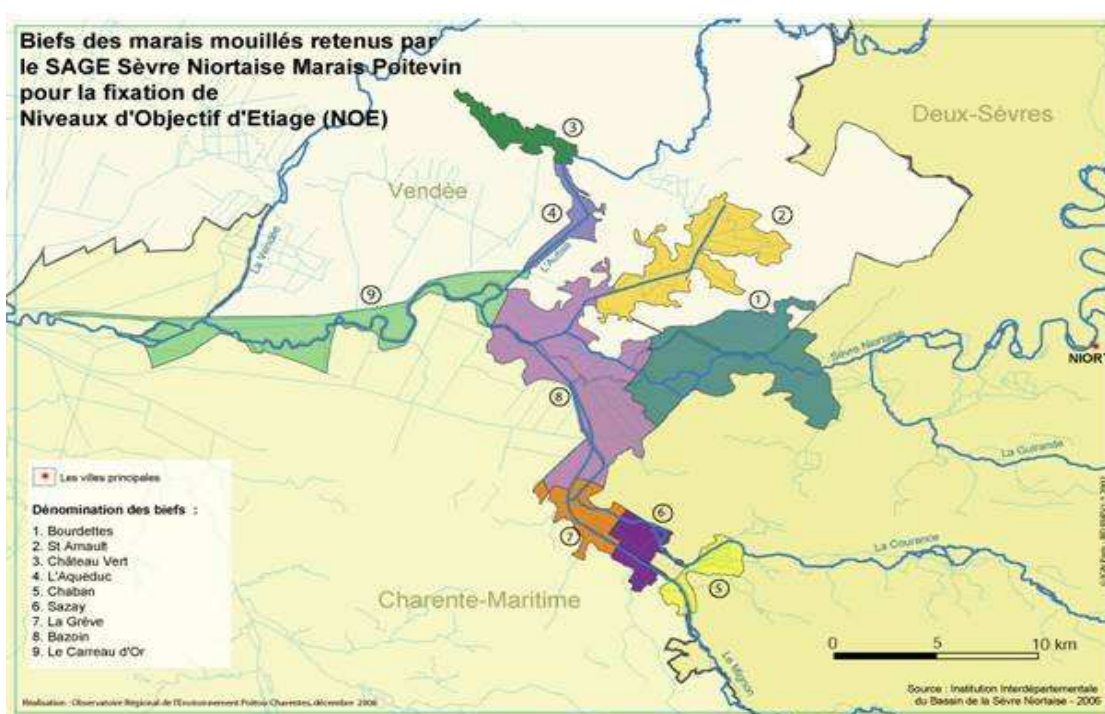
SITUATION HYDRAULIQUE DES MARAIS MOUILLES DE LA SEVRE NIORTAISE, DU MIGNON ET DES AUTIZES

Bulletin du lundi 19 décembre 2011 à 07 heures 52

BIEFS	CÔTE (1)	REF (1)
COMPORTE	8,94	8,95
TIFFARDIERE	6,35	6,40
OUCHETTE	4,20	3,95
MARAIS PIN	4,63	4,65
SOTTERIE	3,08	3,00
BOURDETTES	2,35	2,05
PORTE DE L' ILE	5,51	5,50
ST ARNAULT	2,34	1,90
BOIS DU FOUR	2,21	1,70
CHÂTEAU VERT	2,16	1,75
ACQUEDUC	2,08	1,60
MOULIN NEUF	6,59	6,60
CHABAN	5,91	5,90
SAZAY	2,42	2,35
LA GREVE	2,20	1,85
BAZOIN SEVRE /AM	2,02	1,65
CARREAU D' OR MAXI	1,83	X
CARREAU D' OR MINI	1,09	X

(1) Niveau d'eau mesuré selon l'ancien système NGF (Orthométrique)

Source: DDT 79, Institution Interdépartementale du Bassin de la Sèvre Niortaise



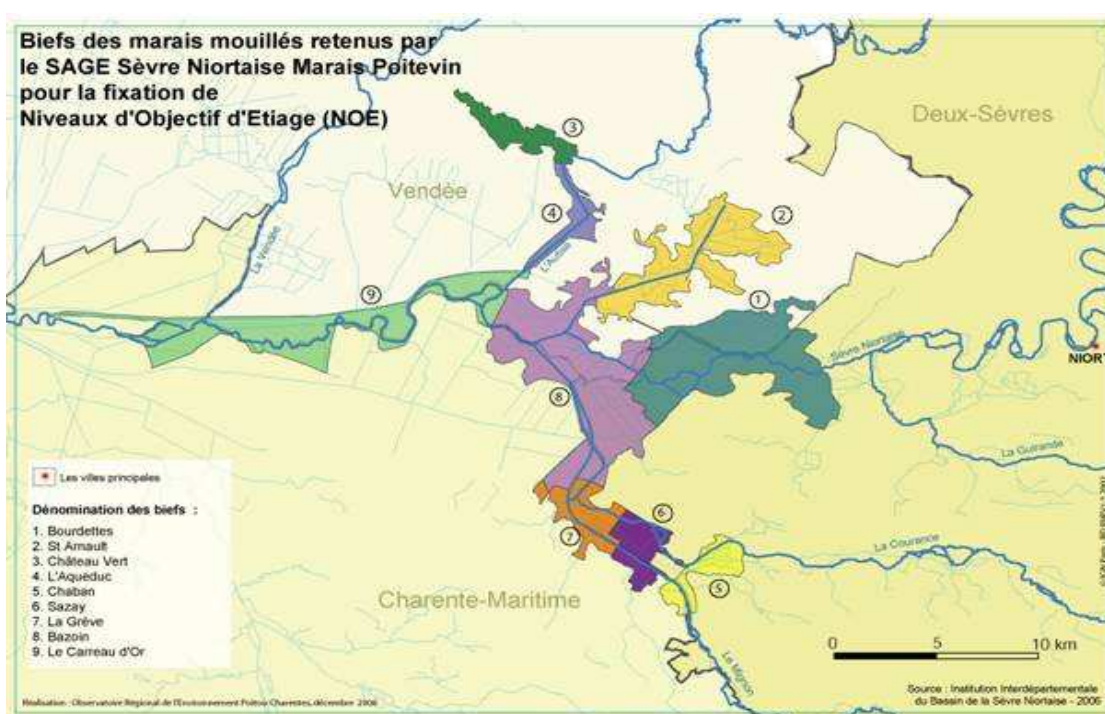
SITUATION HYDRAULIQUE DES MARAIS MOUILLES DE LA SEVRE NIORTAISE, DU MIGNON ET DES AUTIZES

Bulletin du mardi 20 décembre 2011 à 07 heures 52

BIEFS	CÔTE (1)	REF (1)
COMPORTE	8,94	8,95
TIFFARDIERE	0,00	6,40
OUCHETTE	3,95	3,95
MARAIS PIN	4,64	4,65
SOTTERIE	2,94	3,00
BOURDETTES	2,36	2,05
PORTE DE L' ILE	5,51	5,50
ST ARNAULT	2,34	1,90
BOIS DU FOUR	2,14	1,70
CHÂTEAU VERT	2,10	1,75
ACQUEDUC	2,05	1,60
MOULIN NEUF	6,60	6,60
CHABAN	5,91	5,90
SAZAY	2,43	2,35
LA GREVE	2,23	1,85
BAZOIN SEVRE /AM	2,05	1,65
CARREAU D' OR MAXI	1,92	X
CARREAU D' OR MINI	1,07	X

(1) Niveau d'eau mesuré selon l'ancien système NGF (Orthométrique)

Source: DDT 79, Institution Interdépartementale du Bassin de la Sèvre Niortaise



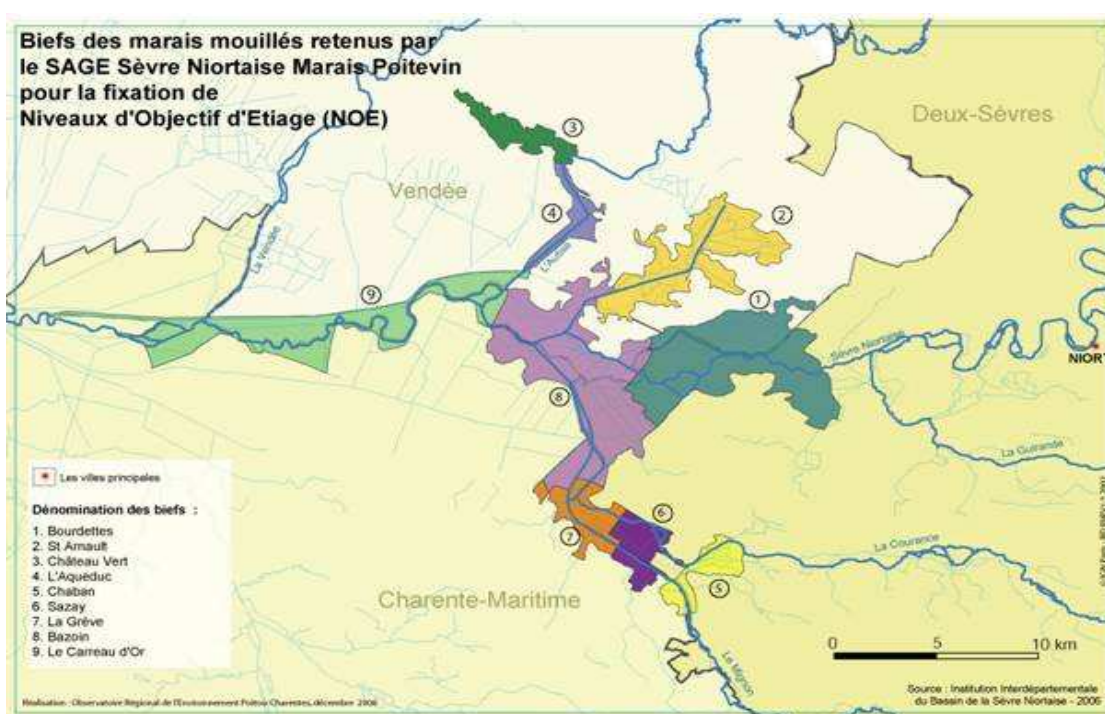
SITUATION HYDRAULIQUE DES MARAIS MOUILLES DE LA SEVRE NIORTAISE, DU MIGNON ET DES AUTIZES

Bulletin du mercredi 21 décembre 2011 à 07 heures 52

BIEFS	CÔTE (1)	REF (1)
COMPORTE	8,94	8,95
TIFFARDIERE	0,00	6,40
OUCHETTE	3,93	3,95
MARAIS PIN	4,65	4,65
SOTTERIE	2,99	3,00
BOURDETTES	2,29	2,05
PORTE DE L' ILE	5,50	5,50
ST ARNAULT	2,28	1,90
BOIS DU FOUR	2,09	1,70
CHÂTEAU VERT	2,06	1,75
ACQUEDUC	2,01	1,60
MOULIN NEUF	6,60	6,60
CHABAN	5,90	5,90
SAZAY	2,39	2,35
LA GREVE	2,20	1,85
BAZOIN SEVRE /AM	2,02	1,65
CARREAU D' OR MAXI	1,90	1,65
CARREAU D' OR MINI	1,05	1,65

(1) Niveau d'eau mesuré selon l'ancien système NGF (Orthométrique)

Source: DDT 79, Institution Interdépartementale du Bassin de la Sèvre Niortaise



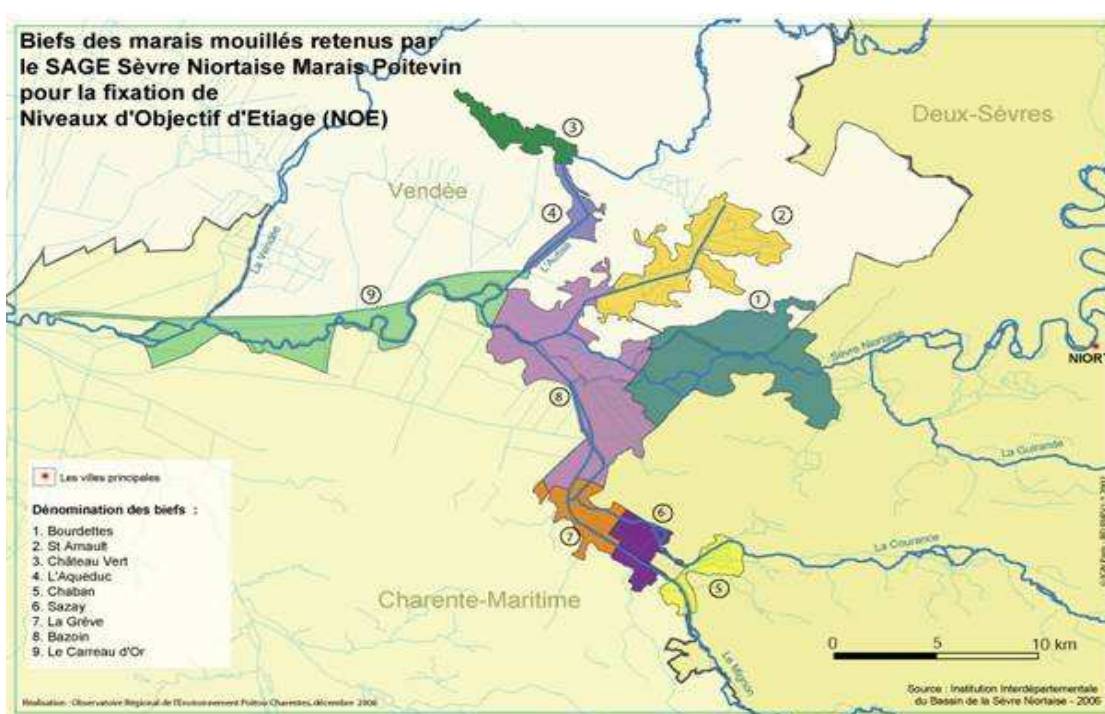
SITUATION HYDRAULIQUE DES MARAIS MOUILLES DE LA SEVRE NIORTAISE, DU MIGNON ET DES AUTIZES

Bulletin du jeudi 22 décembre 2011 à 07 heures 52

BIEFS	CÔTE (1)	REF (1)
COMPORTE	8,94	8,95
TIFFARDIERE	0,00	6,40
OUCHETTE	3,94	3,95
MARAIS PIN	4,64	4,65
SOTTERIE	2,99	3,00
BOURDETTES	2,20	2,05
PORTE DE L' ILE	5,49	5,50
ST ARNAULT	2,22	1,90
BOIS DU FOUR	2,03	1,70
CHÂTEAU VERT	2,00	1,75
ACQUEDUC	1,97	1,60
MOULIN NEUF	6,59	6,60
CHABAN	5,90	5,90
SAZAY	2,33	2,35
LA GREVE	2,12	1,85
BAZOIN SEVRE /AM	1,96	1,65
CARREAU D' OR MAXI	1,91	1,65
CARREAU D' OR MINI	1,01	1,65

(1) Niveau d'eau mesuré selon l'ancien système NGF (Orthométrique)

Source: DDT 79, Institution Interdépartementale du Bassin de la Sèvre Niortaise



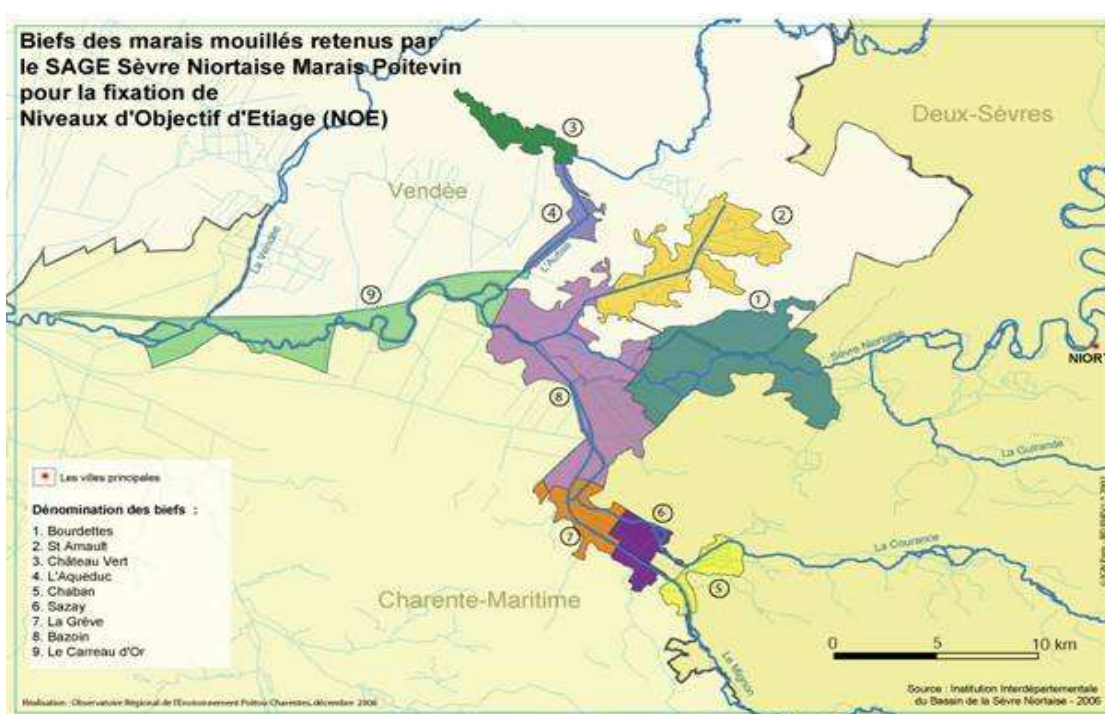
SITUATION HYDRAULIQUE DES MARAIS MOUILLES DE LA SEVRE NIORTAISE, DU MIGNON ET DES AUTIZES

Bulletin du vendredi 23 décembre 2011 à 07 heures 52

BIEFS	CÔTE (1)	REF (1)
COMPORTE	8,94	8,95
TIFFARDIERE	6,39	6,40
OUCHETTE	3,94	3,95
MARAIS PIN	4,65	4,65
SOTTERIE	2,99	3,00
BOURDETTES	2,09	2,05
PORTE DE L' ILE	5,52	5,50
ST ARNAULT	2,15	1,90
BOIS DU FOUR	1,97	1,70
CHÂTEAU VERT	1,93	1,75
ACQUEDUC	1,96	1,60
MOULIN NEUF	6,60	6,60
CHABAN	5,91	5,90
SAZAY	2,36	2,35
LA GREVE	2,02	1,85
BAZOIN SEVRE /AM	1,93	1,65
CARREAU D' OR MAXI	1,91	
CARREAU D' OR MINI	1,30	

(1) Niveau d'eau mesuré selon l'ancien système NGF (Orthométrique)

Source: DDT 79, Institution Interdépartementale du Bassin de la Sèvre Niortaise



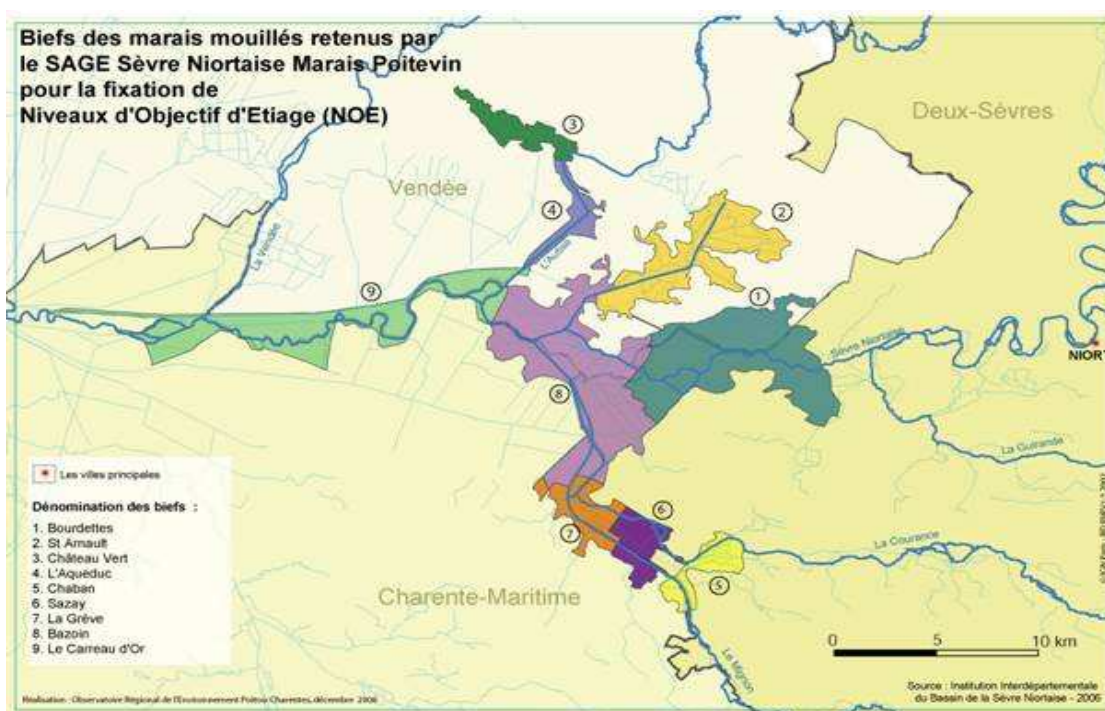
SITUATION HYDRAULIQUE DES MARAIS MOUILLES DE LA SEVRE NIORTAISE, DU MIGNON ET DES AUTIZES

Bulletin du lundi 26 décembre 2011 à 07 heures 52

BIEFS	CÔTE (1)	REF (1)
COMPORTE	8,94	8,95
TIFFARDIERE	6,39	6,40
OUCHETTE	3,94	3,95
MARAI PIN	4,64	4,65
SOTTERIE	3,00	3,00
BOURDETTES	2,05	2,05
PORTE DE L' ILE	5,50	5,50
ST ARNAULT	1,89	1,90
BOIS DU FOUR	1,69	1,70
CHÂTEAU VERT	1,69	1,75
ACQUEDUC	1,69	1,60
MOULIN NEUF	6,60	6,60
CHABAN	5,89	5,90
SAZAY	2,34	2,35
LA GREVE	1,84	1,85
BAZOIN SEVRE /AM	1,69	1,65
CARREAU D' OR MAXI	1,63	
CARREAU D' OR MINI	1,24	

(1) Niveau d'eau mesuré selon l'ancien système NGF (Orthométrique)

Source: DDT 79, Institution Interdépartementale du Bassin de la Sèvre Niortaise



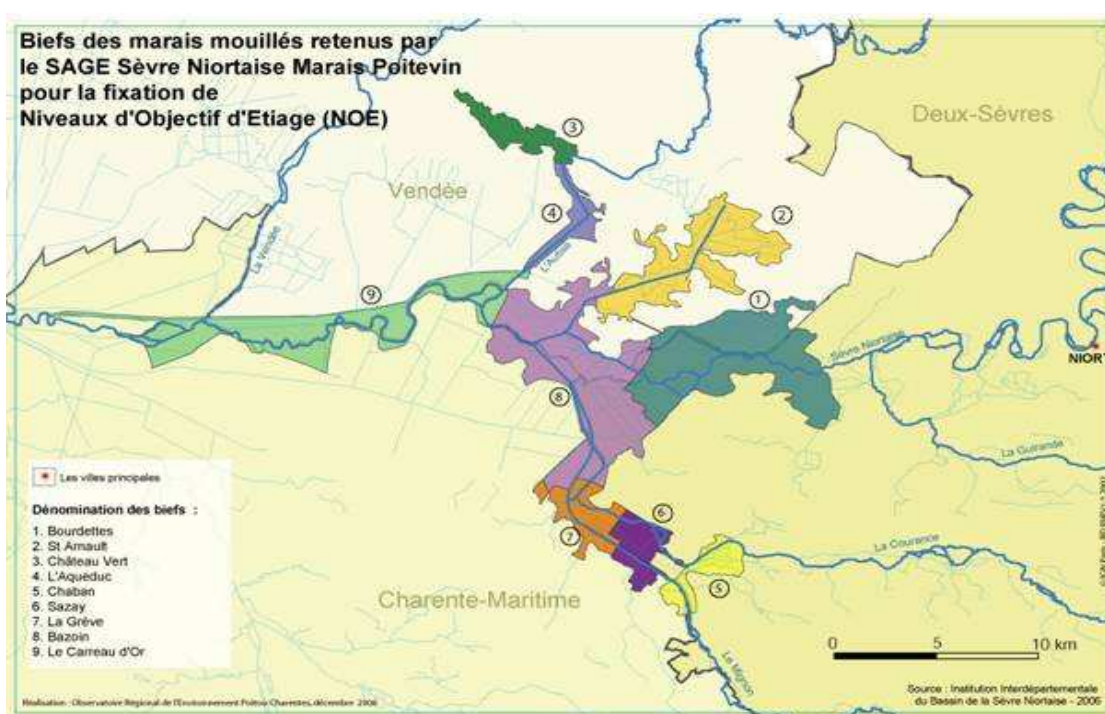
SITUATION HYDRAULIQUE DES MARAIS MOUILLES DE LA SEVRE NIORTAISE, DU MIGNON ET DES AUTIZES

Bulletin du mardi 27 décembre 2011 à 10 heures 21

BIEFS	CÔTE (1)	REF (1)
COMPORTE	8,94	8,95
TIFFARDIERE	6,39	6,40
OUCHETTE	3,94	3,95
MARAIS PIN	4,65	4,65
SOTTERIE	2,99	3,00
BOURDETTES	1,99	2,05
PORTE DE L' ILE	5,48	5,50
ST ARNAULT	1,89	1,90
BOIS DU FOUR	1,76	1,70
CHÂTEAU VERT	1,74	1,75
ACQUEDUC	1,71	1,60
MOULIN NEUF	6,59	6,60
CHABAN	5,89	5,90
SAZAY	2,34	2,35
LA GREVE	1,84	1,85
BAZOIN SEVRE /AM	1,69	1,65
CARREAU D' OR MAXI	1,61	1,65
CARREAU D' OR MINI	1,29	1,65

(1) Niveau d'eau mesuré selon l'ancien système NGF (Orthométrique)

Source: DDT 79, Institution Interdépartementale du Bassin de la Sèvre Niortaise



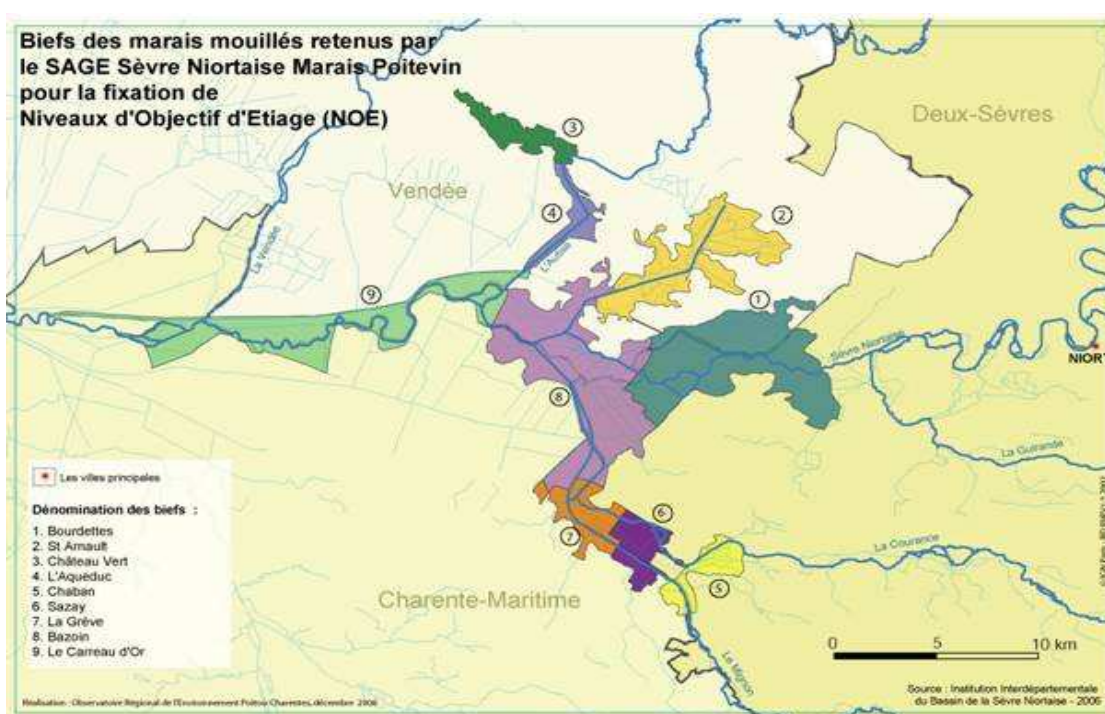
SITUATION HYDRAULIQUE DES MARAIS MOUILLES DE LA SEVRE NIORTAISE, DU MIGNON ET DES AUTIZES

Bulletin du mercredi 28 décembre 2011 à 09 heures 31

BIEFS	CÔTE (1)	REF (1)
COMPORTE	8,94	8,95
TIFFARDIERE	6,40	6,40
OUCHETTE	3,94	3,95
MARAI PIN	4,64	4,65
SOTTERIE	2,99	3,00
BOURDETTES	2,06	2,05
PORTE DE L' ILE	5,49	5,50
ST ARNAULT	1,89	1,90
BOIS DU FOUR	1,76	1,70
CHÂTEAU VERT	1,75	1,75
ACQUEDUC	1,60	1,60
MOULIN NEUF	6,60	6,60
CHABAN	5,90	5,90
SAZAY	2,34	2,35
LA GREVE	1,84	1,85
BAZOIN SEVRE /AM	1,71	1,65
CARREAU D' OR MAXI	1,49	1,49
CARREAU D' OR MINI	1,17	1,17

(1) Niveau d'eau mesuré selon l'ancien système NGF (Orthométrique)

Source: DDT 79, Institution Interdépartementale du Bassin de la Sèvre Niortaise



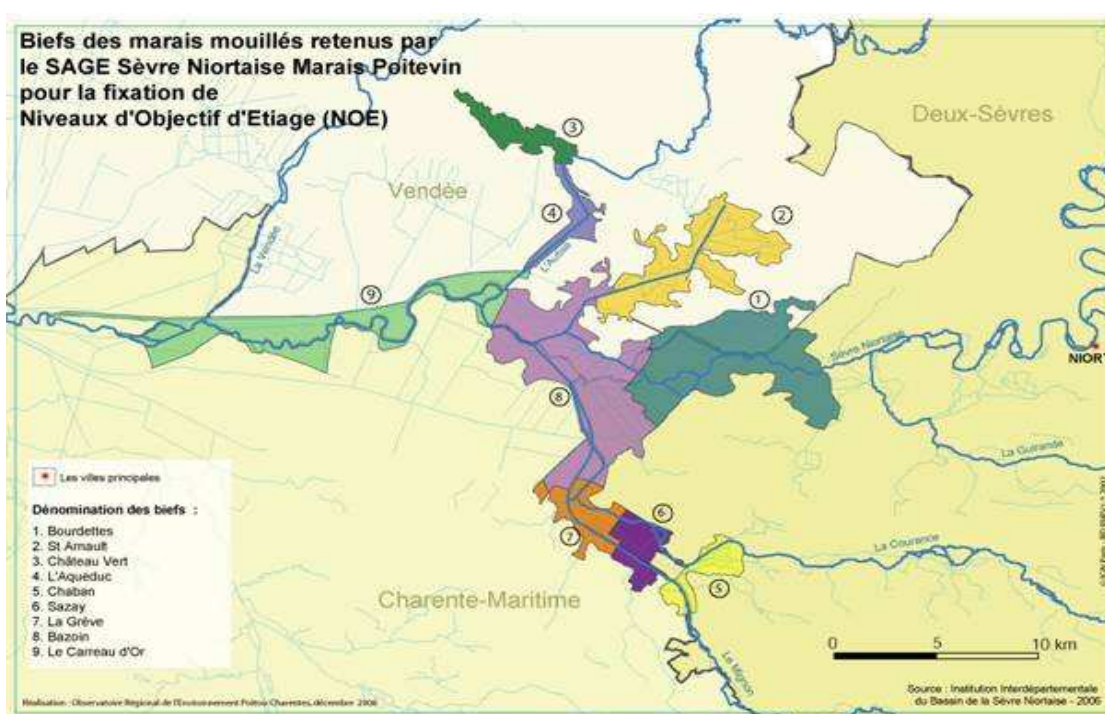
SITUATION HYDRAULIQUE DES MARAIS MOUILLES DE LA SEVRE NIORTAISE, DU MIGNON ET DES AUTIZES

Bulletin du jeudi 29 décembre 2011 à 08 heures 57

BIEFS	CÔTE (1)	REF (1)
COMPORTE	8,94	8,95
TIFFARDIERE	6,41	6,40
OUCHETTE	3,94	3,95
MARAIS PIN	4,64	4,65
SOTTERIE	2,99	3,00
BOURDETTES	2,06	2,05
PORTE DE L' ILE	5,49	5,50
ST ARNAULT	1,90	1,90
BOIS DU FOUR	1,77	1,70
CHÂTEAU VERT	1,75	1,75
ACQUEDUC	1,60	1,60
MOULIN NEUF	6,59	6,60
CHABAN	5,89	5,90
SAZAY	2,34	2,35
LA GREVE	1,84	1,85
BAZOIN SEVRE /AM	1,66	1,65
CARREAU D' OR MAXI	1,46	
CARREAU D' OR MINI	1,12	

(1) Niveau d'eau mesuré selon l'ancien système NGF (Orthométrique)

Source: DDT 79, Institution Interdépartementale du Bassin de la Sèvre Niortaise



SITUATION HYDRAULIQUE DES MARAIS MOUILLES DE LA SEVRE NIORTAISE, DU MIGNON ET DES AUTIZES

Bulletin du vendredi 30 décembre 2011 à 08 heures 52

BIEFS	CÔTE (1)	REF (1)
COMPORTE	8,94	8,95
TIFFARDIERE	6,40	6,40
OUCHETTE	3,94	3,95
MARAIS PIN	4,65	4,65
SOTTERIE	2,99	3,00
BOURDETTES	2,06	2,05
PORTE DE L' ILE	5,49	5,50
ST ARNAULT	1,90	1,90
BOIS DU FOUR	1,69	1,70
CHÂTEAU VERT	1,66	1,65
ACQUEDUC	1,62	1,60
MOULIN NEUF	6,60	6,60
CHABAN	5,89	5,90
SAZAY	2,34	2,35
LA GREVE	1,85	1,85
BAZOIN SEVRE /AM	1,66	1,65
CARREAU D' OR MAXI	1,53	1,53
CARREAU D' OR MINI	1,06	1,06

(1) Niveau d'eau mesuré selon l'ancien système NGF (Orthométrique)

Source: DDT 79, Institution Interdépartementale du Bassin de la Sèvre Niortaise

