

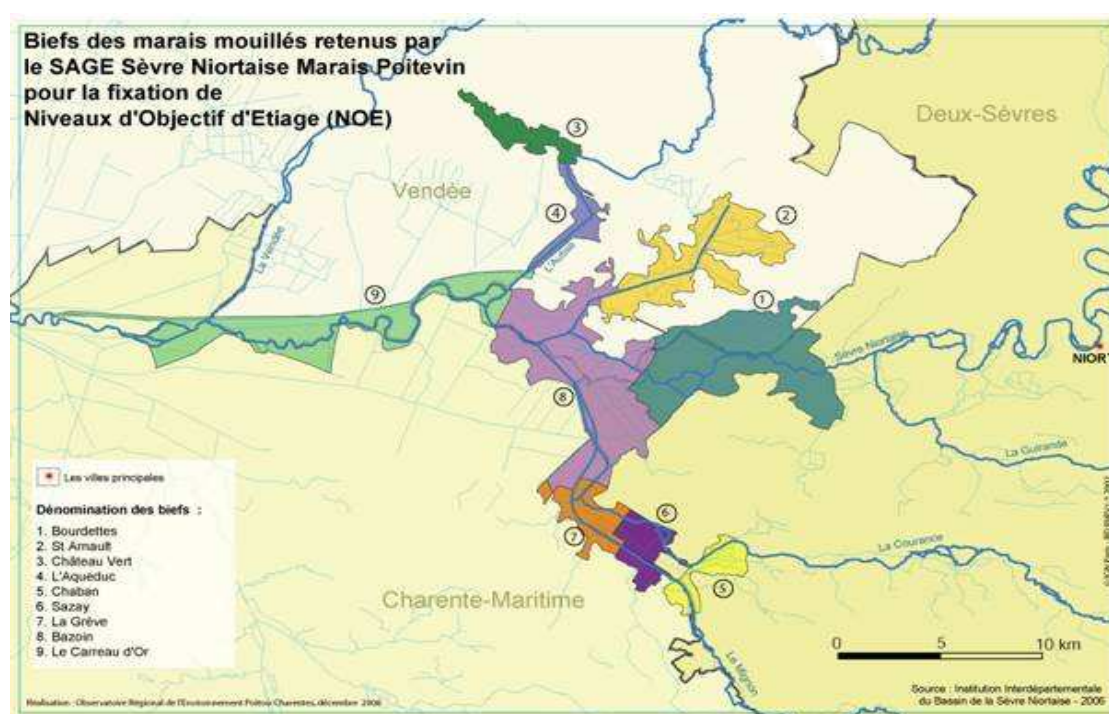
SITUATION HYDRAULIQUE DES MARAIS MOUILLES DE LA SEVRE NIORTAISE, DU MIGNON ET DES AUTIZES

Bulletin du mardi 01 mars 2011 à 07 heures 52

BIEFS	CÔTE (1)	REF (1)
COMPORTE	8,95	8,95
TIFFARDIERE	6,41	6,40
OUCHETTE	3,95	3,95
MARAIS PIN	4,60	4,60
SOTTERIE	3,04	3,05
BOURDETTES	2,11	2,10
PORTE DE L' ILE	5,48	5,50
ST ARNAULT	1,90	1,90
BOIS DU FOUR	1,70	1,70
CHÂTEAU VERT	1,66	1,65
ACQUEDUC	1,60	1,60
MOULIN NEUF	6,59	6,60
CHABAN	5,91	5,90
SAZAY	2,35	2,35
LA GREVE	1,82	1,85
BAZOIN SEVRE /AM	1,67	1,65
CARREAU D' OR MAXI	1,28	
CARREAU D' OR MINI	1,01	

(1) Niveau d'eau mesuré selon l'ancien système NGF (Orthométrique)

Source: DDE 79, Institution Interdépartementale du Bassin de la Sèvre Niortaise



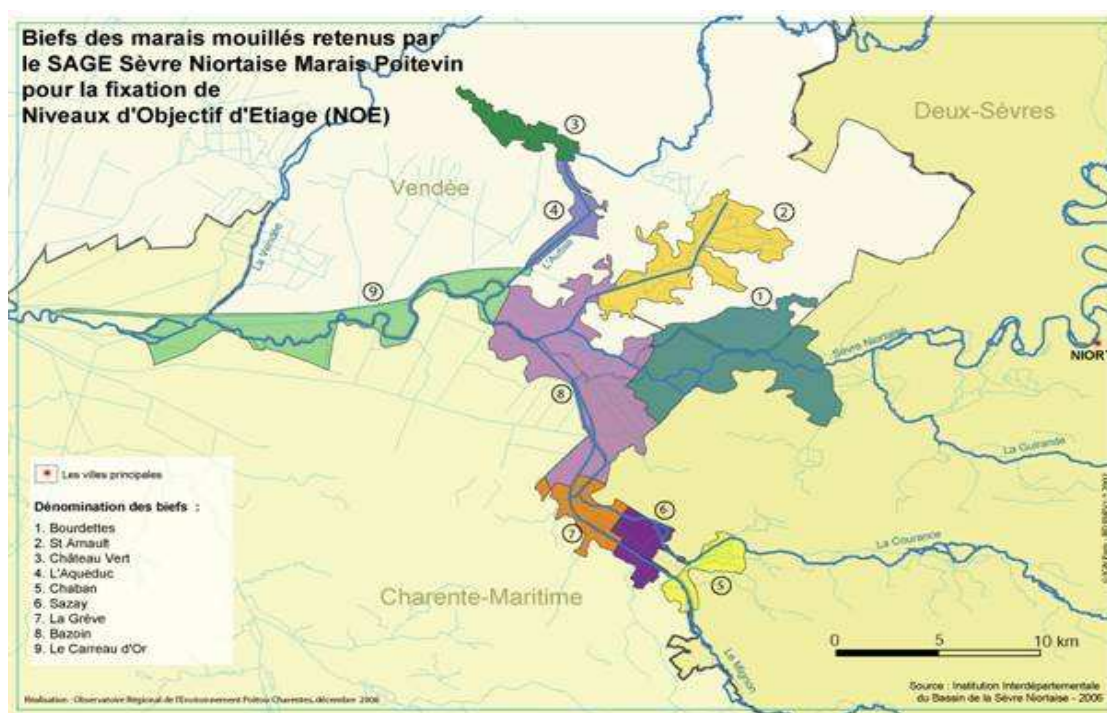
SITUATION HYDRAULIQUE DES MARAIS MOUILLES DE LA SEVRE NIORTAISE, DU MIGNON ET DES AUTIZES

Bulletin du mercredi 02 mars 2011 à 11 heures 33

BIEFS	CÔTE (1)	REF (1)
COMPORTE	8,95	8,95
TIFFARDIERE	6,40	6,40
OUCHETTE	3,94	3,95
MARAIS PIN	4,59	4,60
SOTTERIE	3,05	3,05
BOURDETTES	2,10	2,10
PORTE DE L' ILE	5,51	5,50
ST ARNAULT	1,90	1,90
BOIS DU FOUR	1,70	1,70
CHÂTEAU VERT	1,64	1,65
ACQUEDUC	1,60	1,60
MOULIN NEUF	6,59	6,60
CHABAN	5,90	5,90
SAZAY	2,34	2,35
LA GREVE	1,86	1,85
BAZOIN SEVRE /AM	1,65	1,65
CARREAU D' OR MAXI	1,30	
CARREAU D' OR MINI	0,97	

(1) Niveau d'eau mesuré selon l'ancien système NGF (Orthométrique)

Source: DDE 79, Institution Interdépartementale du Bassin de la Sèvre Niortaise



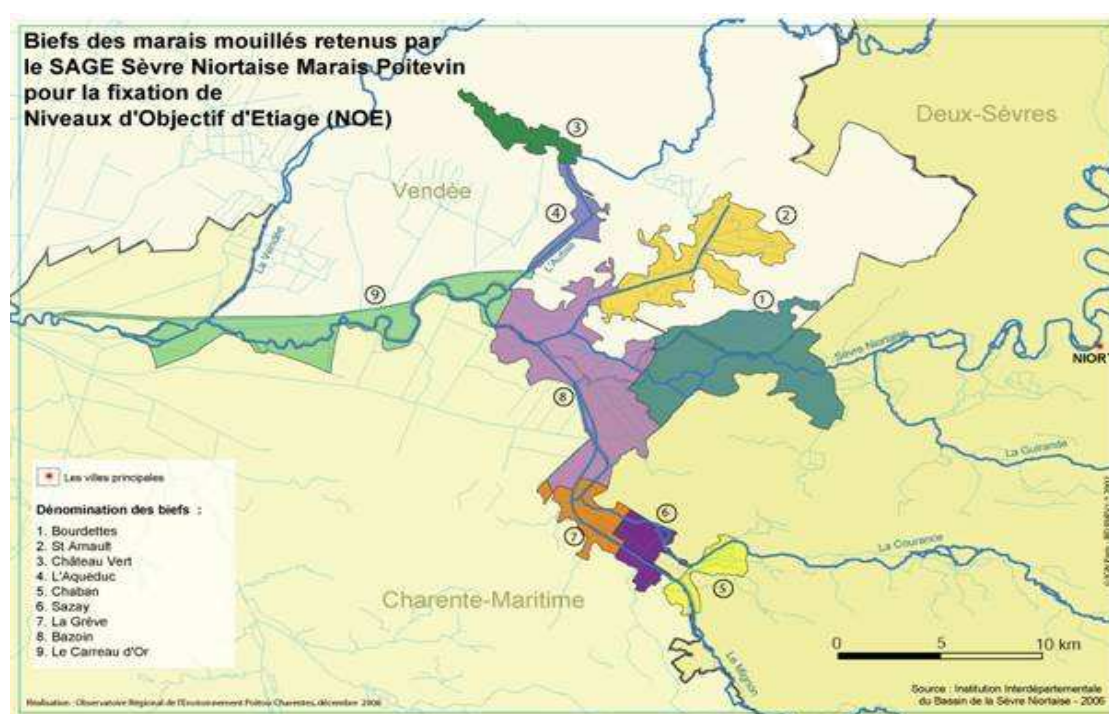
SITUATION HYDRAULIQUE DES MARAIS MOUILLES DE LA SEVRE NIORTAISE, DU MIGNON ET DES AUTIZES

Bulletin du jeudi 03 mars 2011 à 07 heures 52

BIEFS	CÔTE (1)	REF (1)
COMPORTE	8,95	8,95
TIFFARDIERE	6,39	6,40
OUCHETTE	3,93	3,95
MARAIS PIN	4,59	4,60
SOTTERIE	3,05	3,05
BOURDETTES	2,11	2,10
PORTE DE L' ILE	5,49	5,50
ST ARNAULT	1,90	1,90
BOIS DU FOUR	1,70	1,70
CHÂTEAU VERT	1,64	1,65
ACQUEDUC	1,60	1,60
MOULIN NEUF	6,59	6,60
CHABAN	5,89	5,90
SAZAY	2,35	2,35
LA GREVE	1,92	1,85
BAZOIN SEVRE /AM	1,65	1,65
CARREAU D' OR MAXI	1,35	
CARREAU D' OR MINI	1,09	

(1) Niveau d'eau mesuré selon l'ancien système NGF (Orthométrique)

Source: DDE 79, Institution Interdépartementale du Bassin de la Sèvre Niortaise



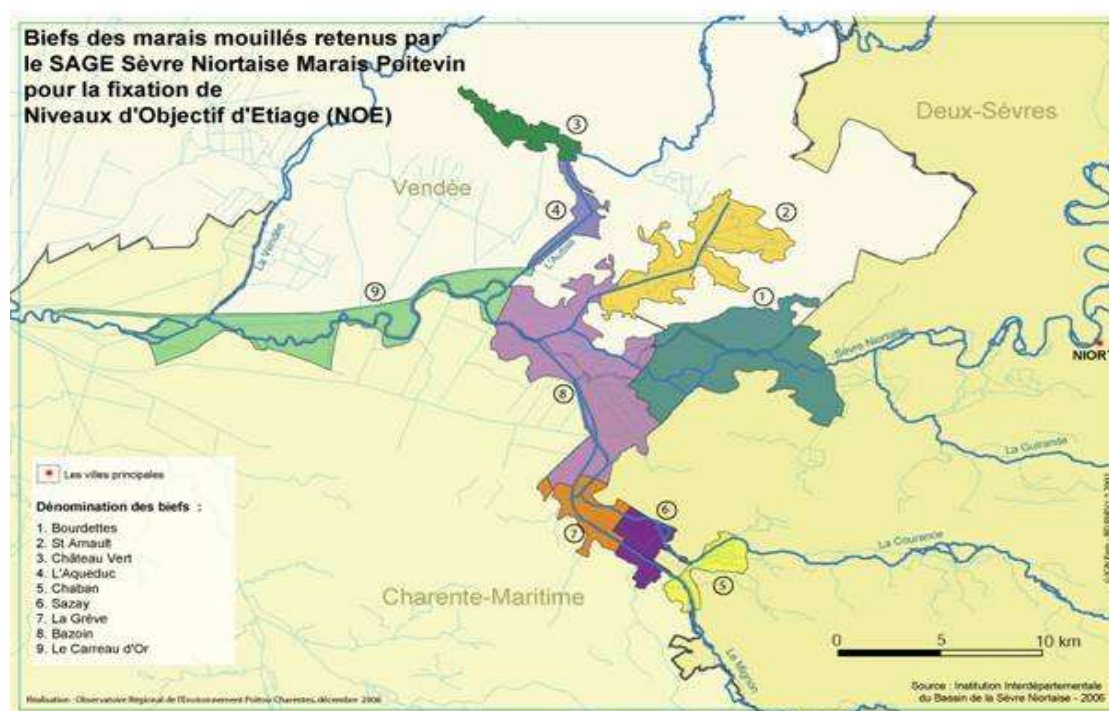
SITUATION HYDRAULIQUE DES MARAIS MOUILLES DE LA SEVRE NIORTAISE, DU MIGNON ET DES AUTIZES

Bulletin du lundi 07 mars 2011 à 07 heures 53

BIEFS	CÔTE (1)	REF (1)
COMPORTE	8,95	8,95
TIFFARDIERE	6,39	6,40
OUCHETTE	3,94	3,95
MARAIS PIN	4,59	4,60
SOTTERIE	3,05	3,05
BOURDETTES	2,09	2,10
PORTE DE L' ILE	5,50	5,50
ST ARNAULT	1,90	1,90
BOIS DU FOUR	1,70	1,70
CHÂTEAU VERT	1,65	1,65
ACQUEDUC	1,61	1,60
MOULIN NEUF	6,60	6,60
CHABAN	5,90	5,90
SAZAY	2,34	2,35
LA GREVE	1,90	1,85
BAZOIN SEVRE /AM	1,65	1,65
CARREAU D' OR MAXI	1,45	
CARREAU D' OR MINI	1,25	

(1) Niveau d'eau mesuré selon l'ancien système NGF (Orthométrique)

Source: DDE 79, Institution Interdépartementale du Bassin de la Sèvre Niortaise



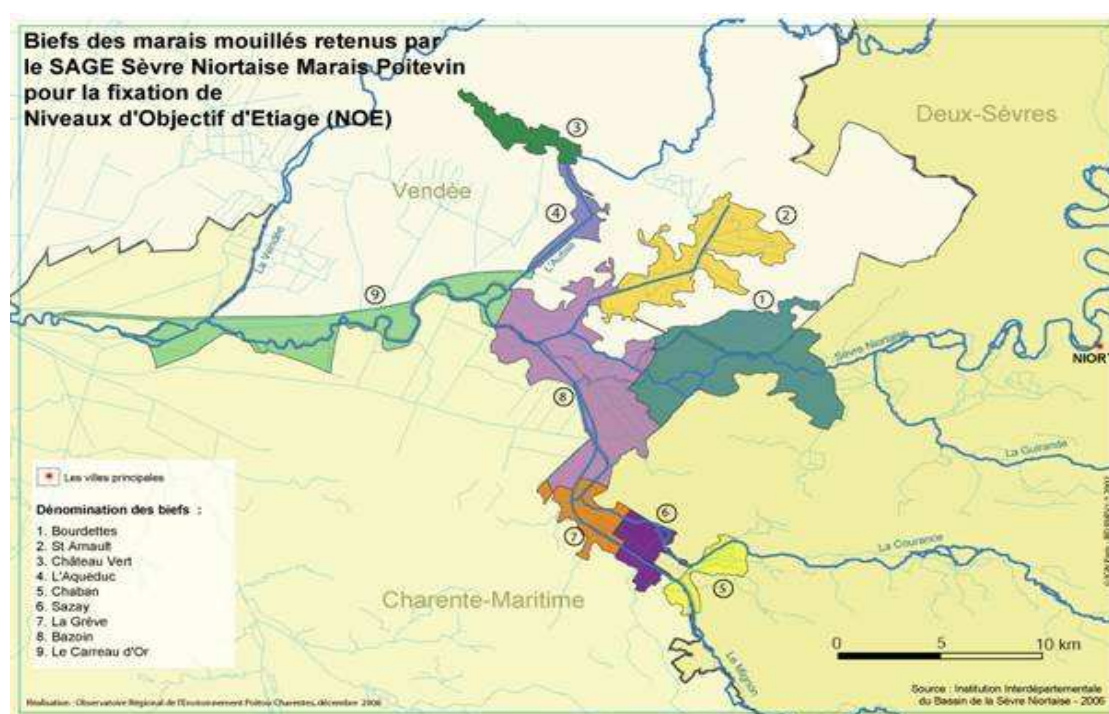
SITUATION HYDRAULIQUE DES MARAIS MOUILLES DE LA SEVRE NIORTAISE, DU MIGNON ET DES AUTIZES

Bulletin du mardi 08 mars 2011 à 08 heures 28

BIEFS	CÔTE (1)	REF (1)
COMPORTE	8,95	8,95
TIFFARDIERE	6,39	6,40
OUCHETTE	3,94	3,95
MARAIS PIN	4,59	4,60
SOTTERIE	3,05	3,05
BOURDETTES	2,09	2,10
PORTE DE L' ILE	5,46	5,50
ST ARNAULT	1,91	1,90
BOIS DU FOUR	1,70	1,70
CHÂTEAU VERT	1,65	1,65
ACQUEDUC	1,60	1,60
MOULIN NEUF	6,60	6,60
CHABAN	5,90	5,90
SAZAY	2,35	2,35
LA GREVE	1,89	1,85
BAZOIN SEVRE /AM	1,64	1,65
CARREAU D' OR MAXI	1,42	
CARREAU D' OR MINI	1,25	

(1) Niveau d'eau mesuré selon l'ancien système NGF (Orthométrique)

Source: DDE 79, Institution Interdépartementale du Bassin de la Sèvre Niortaise



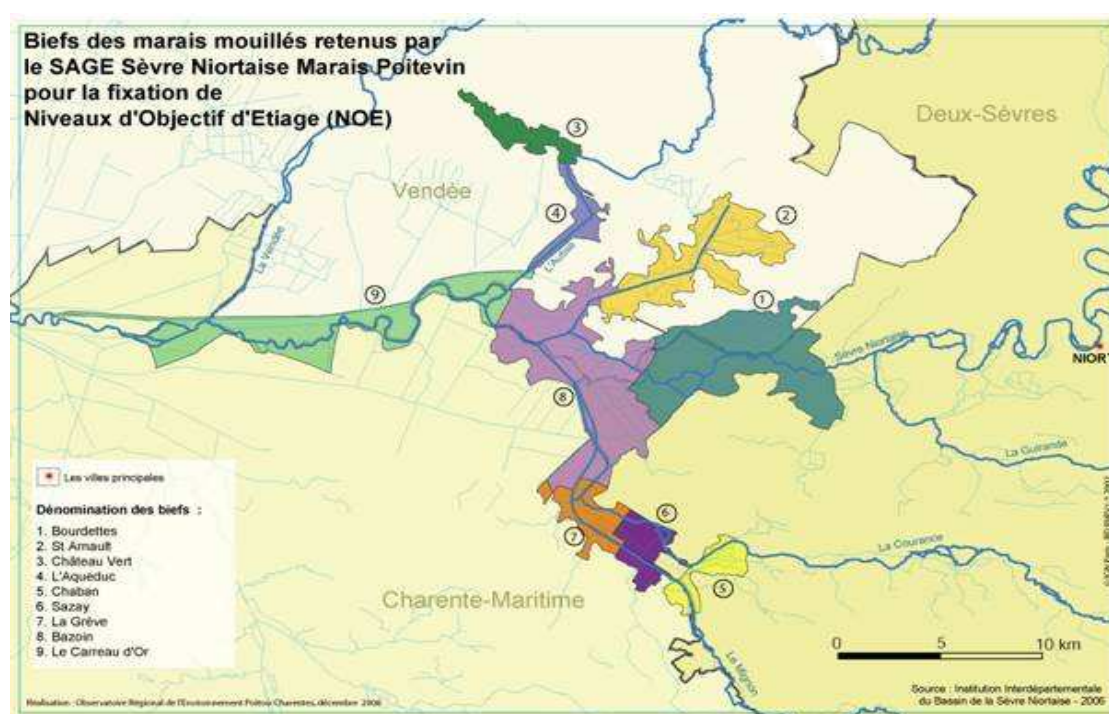
SITUATION HYDRAULIQUE DES MARAIS MOUILLES DE LA SEVRE NIORTAISE, DU MIGNON ET DES AUTIZES

Bulletin du mercredi 09 mars 2011 à 08 heures 28

BIEFS	CÔTE (1)	REF (1)
COMPORTE	8,95	8,95
TIFFARDIERE	6,39	6,40
OUCHETTE	3,94	3,95
MARAIS PIN	4,59	4,60
SOTTERIE	3,05	3,05
BOURDETTES	2,09	2,10
PORTE DE L' ILE	5,51	5,50
ST ARNAULT	1,91	1,90
BOIS DU FOUR	1,71	1,70
CHÂTEAU VERT	1,66	1,65
ACQUEDUC	1,60	1,60
MOULIN NEUF	6,59	6,60
CHABAN	5,89	5,90
SAZAY	2,34	2,35
LA GREVE	1,89	1,85
BAZOIN SEVRE /AM	1,65	1,65
CARREAU D' OR MAXI	1,45	
CARREAU D' OR MINI	1,26	

(1) Niveau d'eau mesuré selon l'ancien système NGF (Orthométrique)

Source: DDE 79, Institution Interdépartementale du Bassin de la Sèvre Niortaise



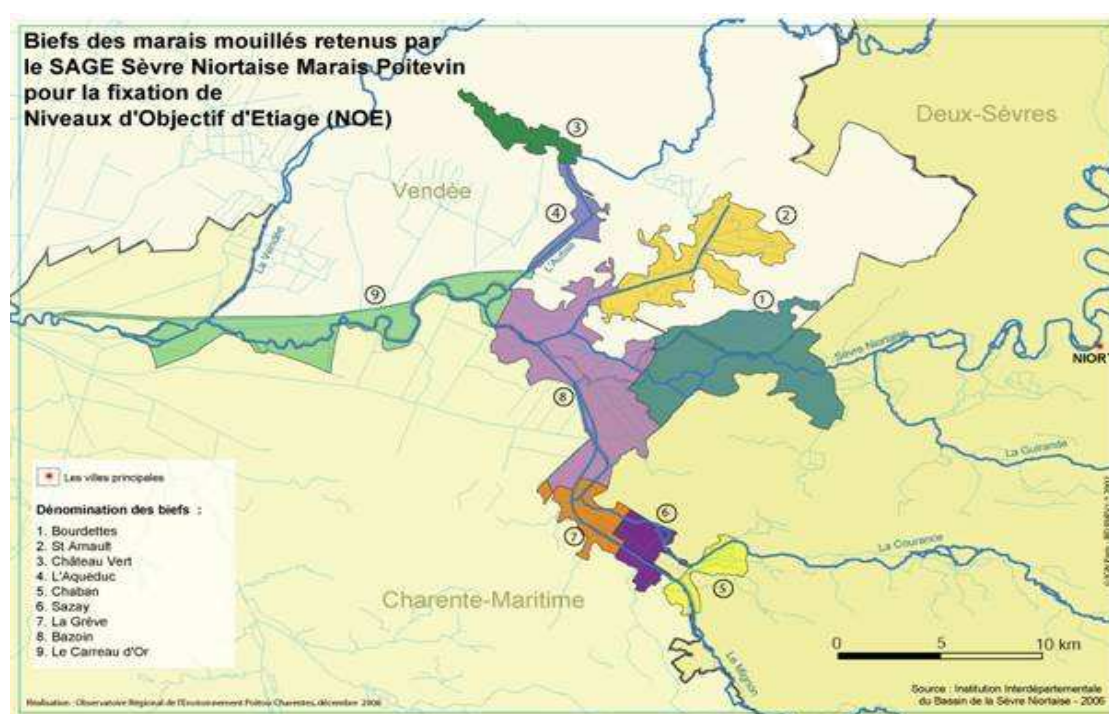
SITUATION HYDRAULIQUE DES MARAIS MOUILLES DE LA SEVRE NIORTAISE, DU MIGNON ET DES AUTIZES

Bulletin du jeudi 10 mars 2011 à 08 heures 09

BIEFS	CÔTE (1)	REF (1)
COMPORTE	8,95	8,95
TIFFARDIERE	6,39	6,40
OUCHETTE	3,94	3,95
MARAIS PIN	4,59	4,60
SOTTERIE	3,05	3,05
BOURDETTES	2,09	2,10
PORTE DE L' ILE	5,51	5,50
ST ARNAULT	1,91	1,90
BOIS DU FOUR	1,71	1,70
CHÂTEAU VERT	1,64	1,65
ACQUEDUC	1,59	1,60
MOULIN NEUF	6,59	6,60
CHABAN	5,91	5,90
SAZAY	2,35	2,35
LA GREVE	1,88	1,85
BAZOIN SEVRE /AM	1,66	1,65
CARREAU D' OR MAXI	1,40	
CARREAU D' OR MINI	1,20	

(1) Niveau d'eau mesuré selon l'ancien système NGF (Orthométrique)

Source: DDE 79, Institution Interdépartementale du Bassin de la Sèvre Niortaise



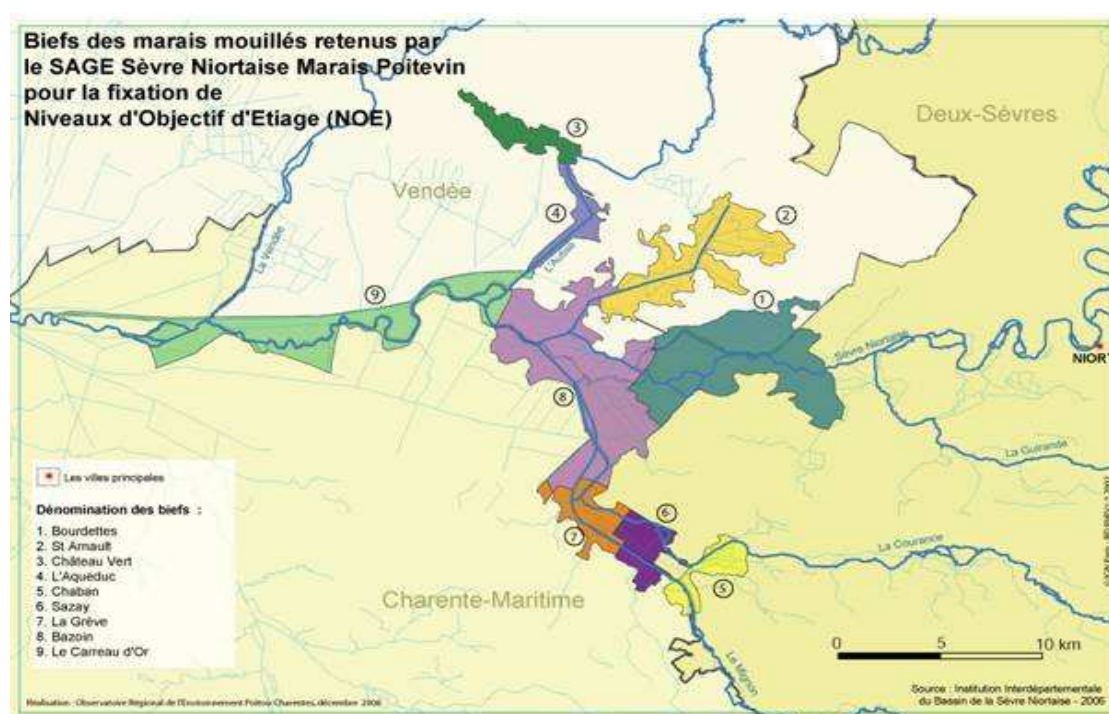
SITUATION HYDRAULIQUE DES MARAIS MOUILLES DE LA SEVRE NIORTAISE, DU MIGNON ET DES AUTIZES

Bulletin du vendredi 11 mars 2011 à 08 heures 39

BIEFS	CÔTE (1)	REF (1)
COMPORTE	8,95	8,95
TIFFARDIERE	6,39	6,40
OUCHETTE	3,94	3,95
MARAIS PIN	4,59	4,60
SOTTERIE	3,04	3,05
BOURDETTES	2,09	2,10
PORTE DE L' ILE	5,51	5,50
ST ARNAULT	1,91	1,90
BOIS DU FOUR	1,70	1,70
CHÂTEAU VERT	1,64	1,65
ACQUEDUC	1,59	1,60
MOULIN NEUF	6,59	6,60
CHABAN	5,91	5,90
SAZAY	2,35	2,35
LA GREVE	1,88	1,85
BAZOIN SEVRE /AM	1,66	1,65
CARREAU D' OR MAXI	1,42	
CARREAU D' OR MINI	1,22	

(1) Niveau d'eau mesuré selon l'ancien système NGF (Orthométrique)

Source: DDE 79, Institution Interdépartementale du Bassin de la Sèvre Niortaise



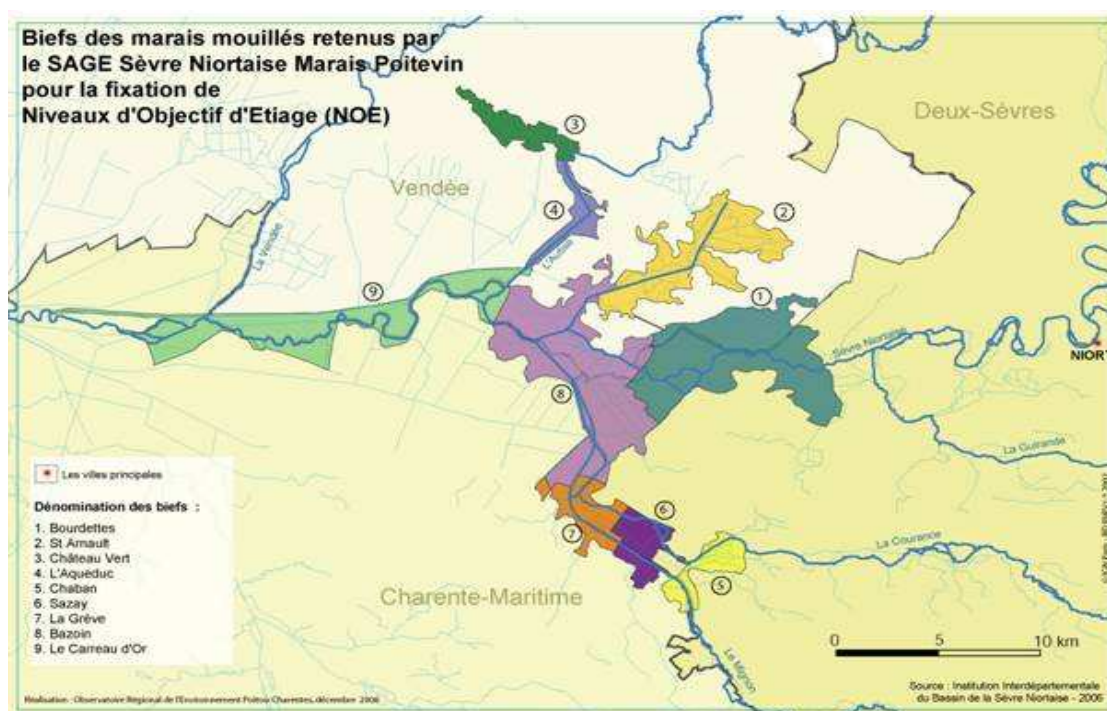
SITUATION HYDRAULIQUE DES MARAIS MOUILLES DE LA SEVRE NIORTAISE, DU MIGNON ET DES AUTIZES

Bulletin du lundi 14 mars 2011 à 09 heures 39

BIEFS	CÔTE (1)	REF (1)
COMPORTE	8,95	8,95
TIFFARDIERE	6,41	6,40
OUCHETTE	3,94	3,95
MARAIS PIN	4,59	4,60
SOTTERIE	3,05	3,05
BOURDETTES	2,10	2,10
PORTE DE L' ILE	5,51	5,50
ST ARNAULT	1,91	1,90
BOIS DU FOUR	1,71	1,70
CHÂTEAU VERT	1,64	1,65
ACQUEDUC	1,58	1,60
MOULIN NEUF	6,60	6,60
CHABAN	5,89	5,90
SAZAY	2,35	2,35
LA GREVE	1,88	1,85
BAZOIN SEVRE /AM	1,66	1,65
CARREAU D' OR MAXI	1,54	X
CARREAU D' OR MINI	1,48	X

(1) Niveau d'eau mesuré selon l'ancien système NGF (Orthométrique)

Source: DDE 79, Institution Interdépartementale du Bassin de la Sèvre Niortaise



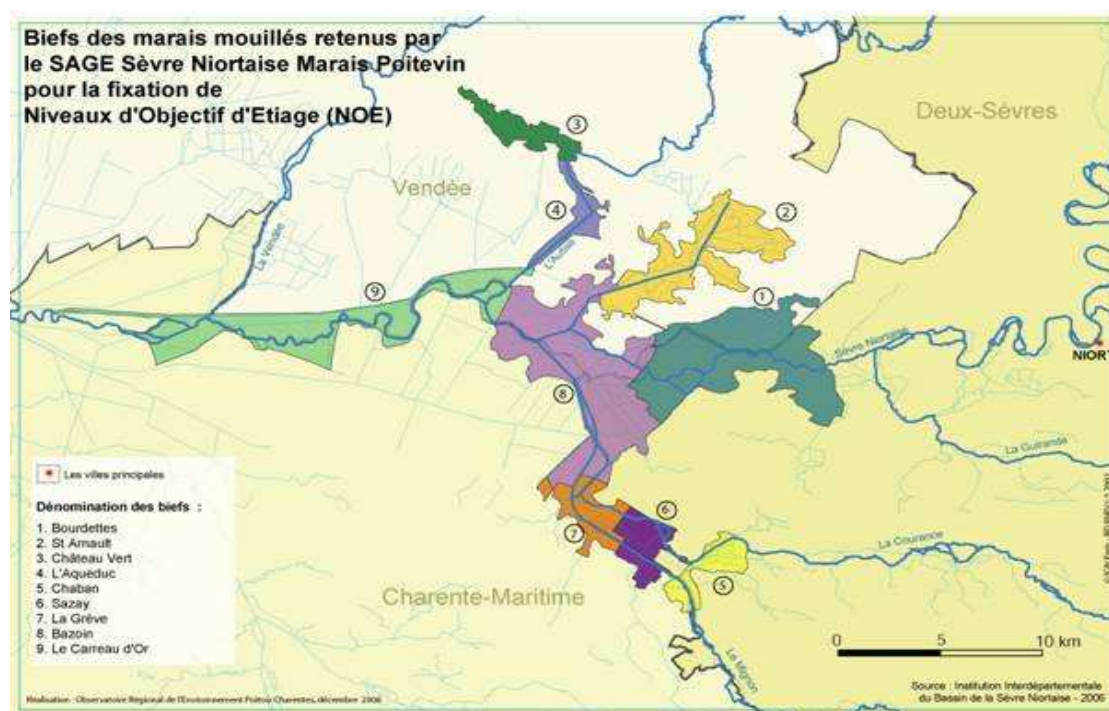
SITUATION HYDRAULIQUE DES MARAIS MOUILLES DE LA SEVRE NIORTAISE, DU MIGNON ET DES AUTIZES

Bulletin du mardi 15 mars 2011 à 08 heures 52

BIEFS	CÔTE (1)	REF (1)
COMPORTE	8,95	8,95
TIFFARDIERE	6,41	6,40
OUCHETTE	3,94	3,95
MARAIS PIN	4,59	4,60
SOTTERIE	3,05	3,05
BOURDETTES	2,09	2,10
PORTE DE L' ILE	5,51	5,50
ST ARNAULT	1,91	1,90
BOIS DU FOUR	1,70	1,70
CHÂTEAU VERT	1,66	1,65
ACQUEDUC	1,65	1,60
MOULIN NEUF	6,60	6,60
CHABAN	5,89	5,90
SAZAY	2,35	2,35
LA GREVE	1,87	1,85
BAZOIN SEVRE /AM	1,68	1,65
CARREAU D' OR MAXI	1,58	
CARREAU D' OR MINI	1,51	

(1) Niveau d'eau mesuré selon l'ancien système NGF (Orthométrique)

Source: DDE 79, Institution Interdépartementale du Bassin de la Sèvre Niortaise



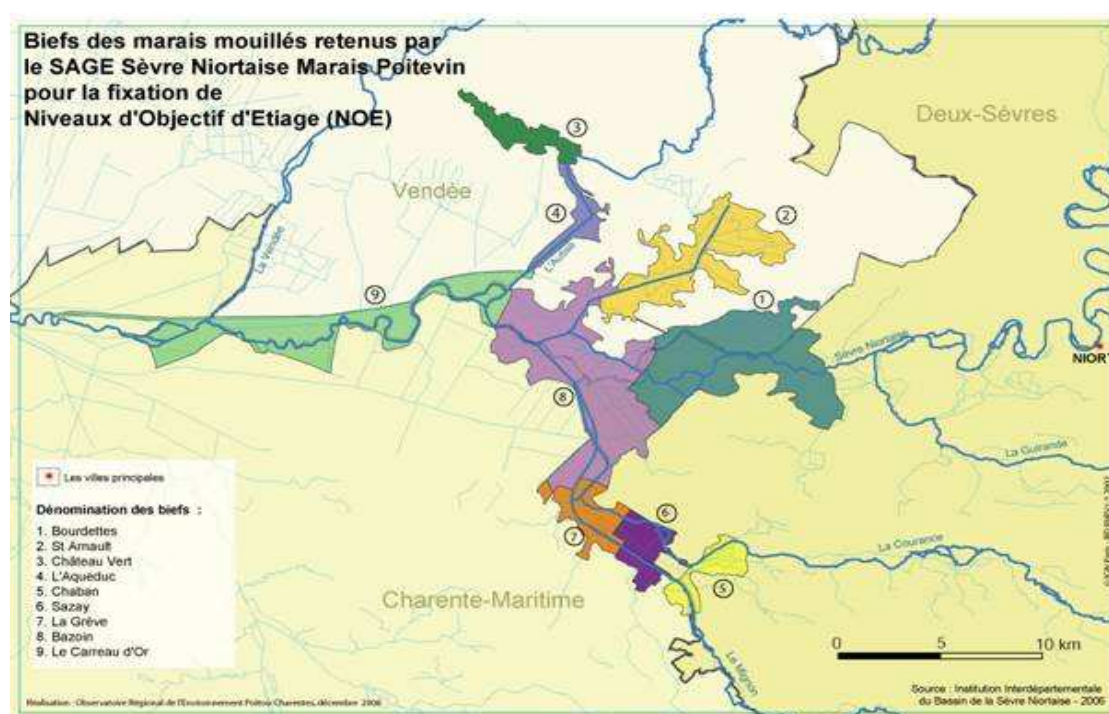
SITUATION HYDRAULIQUE DES MARAIS MOUILLES DE LA SEVRE NIORTAISE, DU MIGNON ET DES AUTIZES

Bulletin du mercredi 16 mars 2011 à 07 heures 54

BIEFS	CÔTE (1)	REF (1)
COMPORTE	8,95	8,95
TIFFARDIERE	6,40	6,40
OUCHETTE	3,94	3,95
MARAIS PIN	4,59	4,60
SOTTERIE	3,05	3,05
BOURDETTES	2,09	2,10
PORTE DE L' ILE	5,51	5,50
ST ARNAULT	1,91	1,90
BOIS DU FOUR	1,71	1,70
CHÂTEAU VERT	1,65	1,65
ACQUEDUC	1,64	1,60
MOULIN NEUF	6,59	6,60
CHABAN	5,91	5,90
SAZAY	2,36	2,35
LA GREVE	1,86	1,85
BAZOIN SEVRE /AM	1,67	1,65
CARREAU D' OR MAXI	1,57	
CARREAU D' OR MINI	1,49	

(1) Niveau d'eau mesuré selon l'ancien système NGF (Orthométrique)

Source: DDE 79, Institution Interdépartementale du Bassin de la Sèvre Niortaise



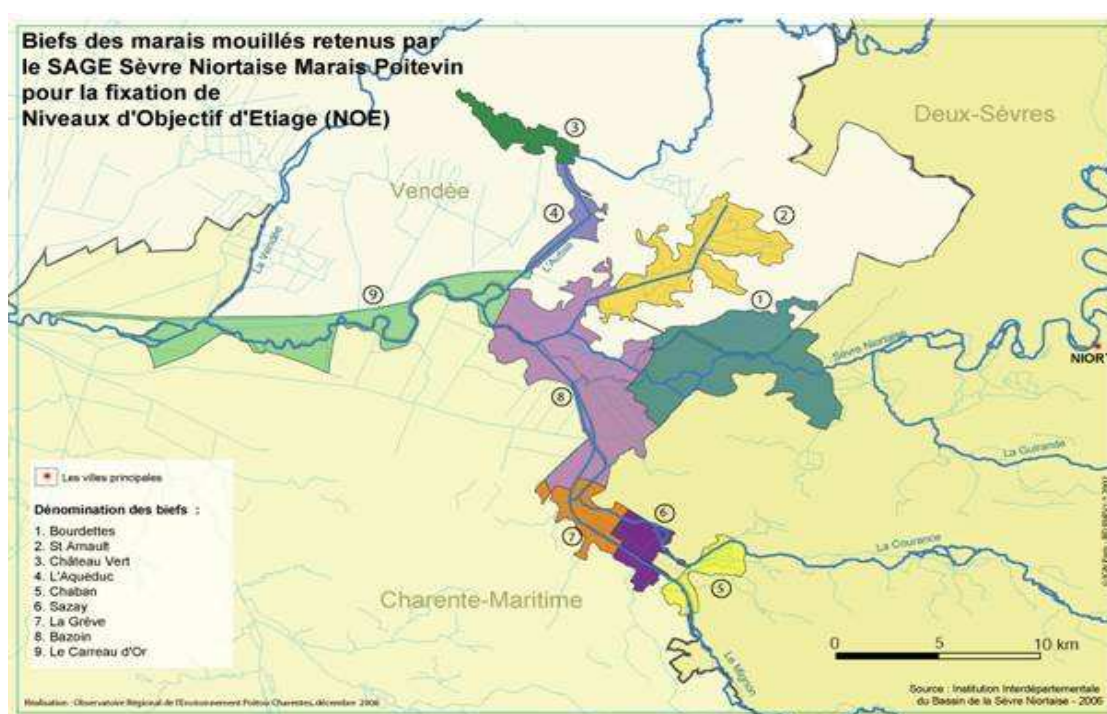
SITUATION HYDRAULIQUE DES MARAIS MOUILLES DE LA SEVRE NIORTAISE, DU MIGNON ET DES AUTIZES

Bulletin du jeudi 17 mars 2011 à 08 heures 35

BIEFS	CÔTE (1)	REF (1)
COMPORTE	8,95	8,95
TIFFARDIERE	6,39	6,40
OUCHETTE	3,94	3,95
MARAIS PIN	4,59	4,60
SOTTERIE	3,05	3,05
BOURDETTES	2,10	2,10
PORTE DE L' ILE	5,51	5,50
ST ARNAULT	1,90	1,90
BOIS DU FOUR	1,69	1,70
CHÂTEAU VERT	1,65	1,65
ACQUEDUC	1,62	1,60
MOULIN NEUF	6,60	6,60
CHABAN	5,91	5,90
SAZAY	2,35	2,35
LA GREVE	1,85	1,85
BAZOIN SEVRE /AM	1,66	1,65
CARREAU D' OR MAXI	1,55	
CARREAU D' OR MINI	1,45	

(1) Niveau d'eau mesuré selon l'ancien système NGF (Orthométrique)

Source: DDE 79, Institution Interdépartementale du Bassin de la Sèvre Niortaise



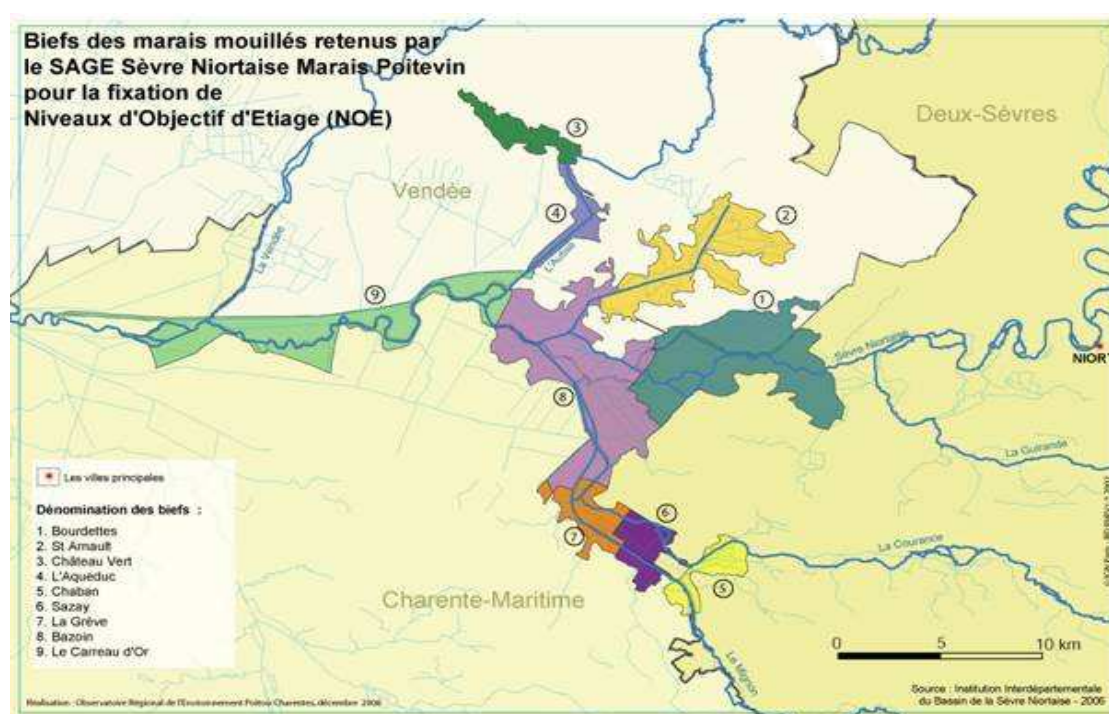
SITUATION HYDRAULIQUE DES MARAIS MOUILLES DE LA SEVRE NIORTAISE, DU MIGNON ET DES AUTIZES

Bulletin du vendredi 18 mars 2011 à 08 heures 44

BIEFS	CÔTE (1)	REF (1)
COMPORTE	8,95	8,95
TIFFARDIERE	6,39	6,40
OUCHETTE	3,94	3,95
MARAIS PIN	4,59	4,60
SOTTERIE	3,04	3,05
BOURDETTES	2,10	2,10
PORTE DE L' ILE	5,51	5,50
ST ARNAULT	1,90	1,90
BOIS DU FOUR	1,71	1,70
CHÂTEAU VERT	1,66	1,65
ACQUEDUC	1,60	1,60
MOULIN NEUF	6,59	6,60
CHABAN	5,91	5,90
SAZAY	2,36	2,35
LA GREVE	1,85	1,85
BAZOIN SEVRE /AM	1,66	1,65
CARREAU D' OR MAXI	1,53	
CARREAU D' OR MINI	1,38	

(1) Niveau d'eau mesuré selon l'ancien système NGF (Orthométrique)

Source: DDE 79, Institution Interdépartementale du Bassin de la Sèvre Niortaise



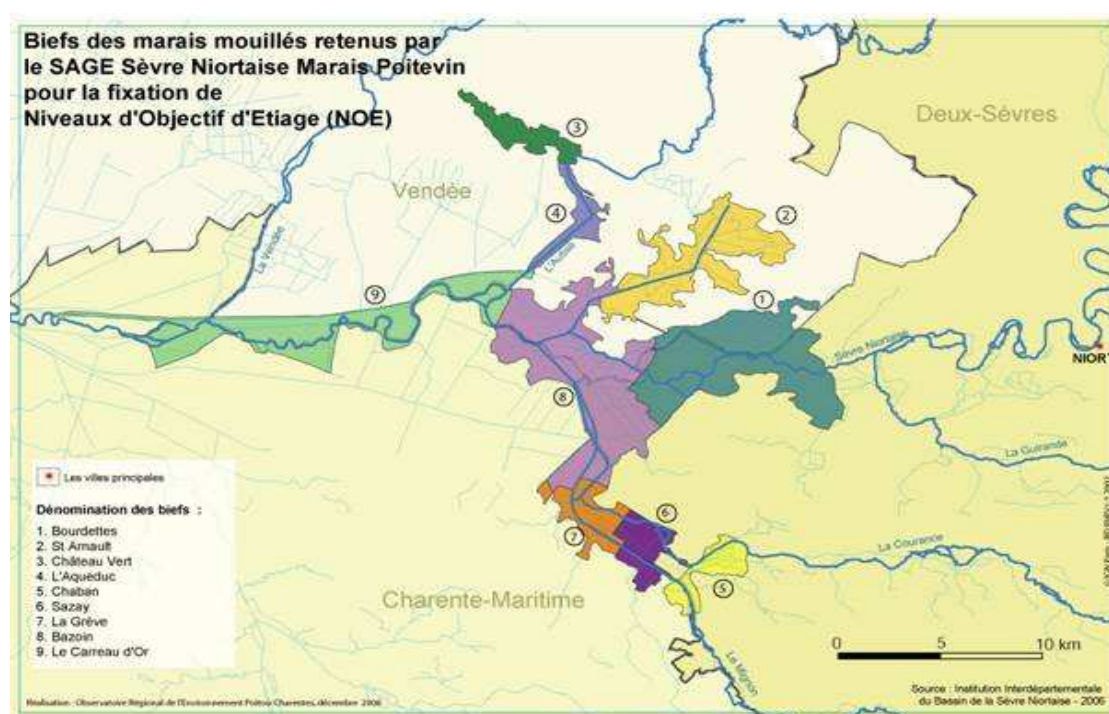
SITUATION HYDRAULIQUE DES MARAIS MOUILLES DE LA SEVRE NIORTAISE, DU MIGNON ET DES AUTIZES

Bulletin du lundi 21 mars 2011 à 15 heures 25

BIEFS	CÔTE (1)	REF (1)
COMPORTE	8,95	8,95
TIFFARDIERE	6,39	6,40
OUCHETTE	3,94	3,95
MARAIS PIN	4,59	4,60
SOTTERIE	3,05	3,05
BOURDETTES	2,10	2,10
PORTE DE L' ILE	5,51	5,50
ST ARNAULT	1,90	1,90
BOIS DU FOUR	1,70	1,70
CHÂTEAU VERT	1,64	1,65
ACQUEDUC	1,59	1,60
MOULIN NEUF	6,59	6,60
CHABAN	5,90	5,90
SAZAY	2,35	2,35
LA GREVE	1,85	1,85
BAZOIN SEVRE /AM	1,64	1,65
CARREAU D' OR MAXI	1,48	X
CARREAU D' OR MINI	1,35	X

(1) Niveau d'eau mesuré selon l'ancien système NGF (Orthométrique)

Source: DDE 79, Institution Interdépartementale du Bassin de la Sèvre Niortaise



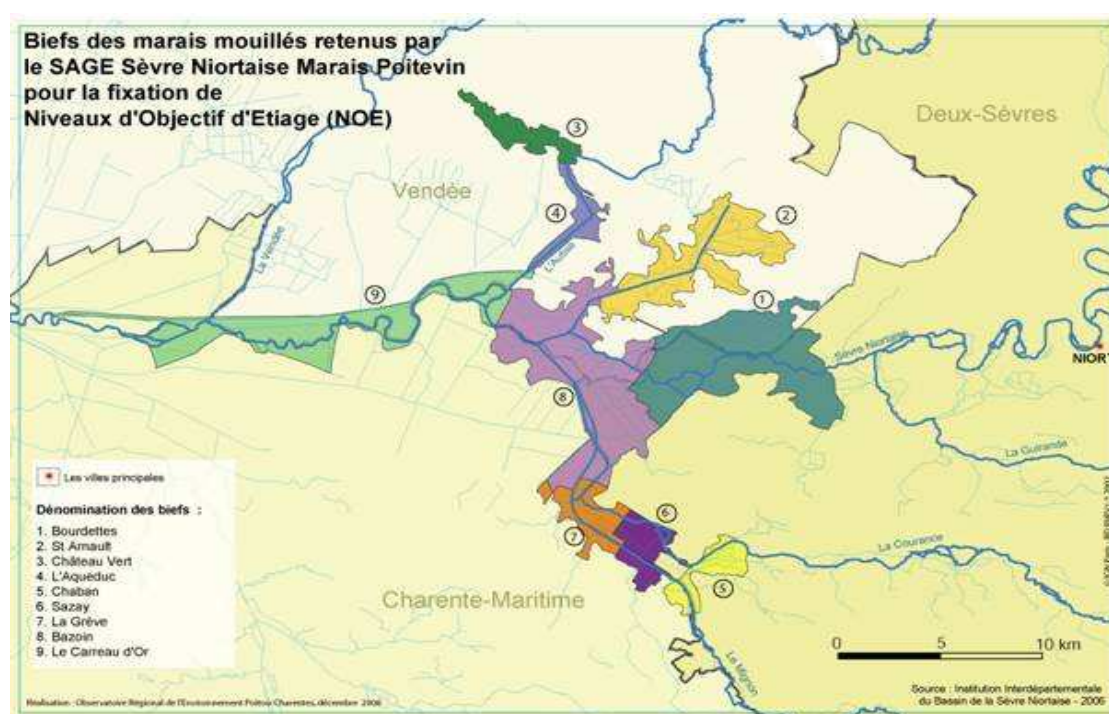
SITUATION HYDRAULIQUE DES MARAIS MOUILLES DE LA SEVRE NIORTAISE, DU MIGNON ET DES AUTIZES

Bulletin du mardi 22 mars 2011 à 08 heures 45

BIEFS	CÔTE (1)	REF (1)
COMPORTE	8,95	8,95
TIFFARDIERE	6,39	6,40
OUCHETTE	3,94	3,95
MARAIS PIN	4,59	4,60
SOTTERIE	3,05	3,05
BOURDETTES	2,09	2,10
PORTE DE L' ILE	5,49	5,50
ST ARNAULT	1,91	1,90
BOIS DU FOUR	1,70	1,70
CHÂTEAU VERT	1,64	1,65
ACQUEDUC	1,59	1,60
MOULIN NEUF	6,60	6,60
CHABAN	5,91	5,90
SAZAY	2,34	2,35
LA GREVE	1,85	1,85
BAZOIN SEVRE /AM	1,66	1,65
CARREAU D' OR MAXI	1,50	X
CARREAU D' OR MINI	1,34	X

(1) Niveau d'eau mesuré selon l'ancien système NGF (Orthométrique)

Source: DDE 79, Institution Interdépartementale du Bassin de la Sèvre Niortaise



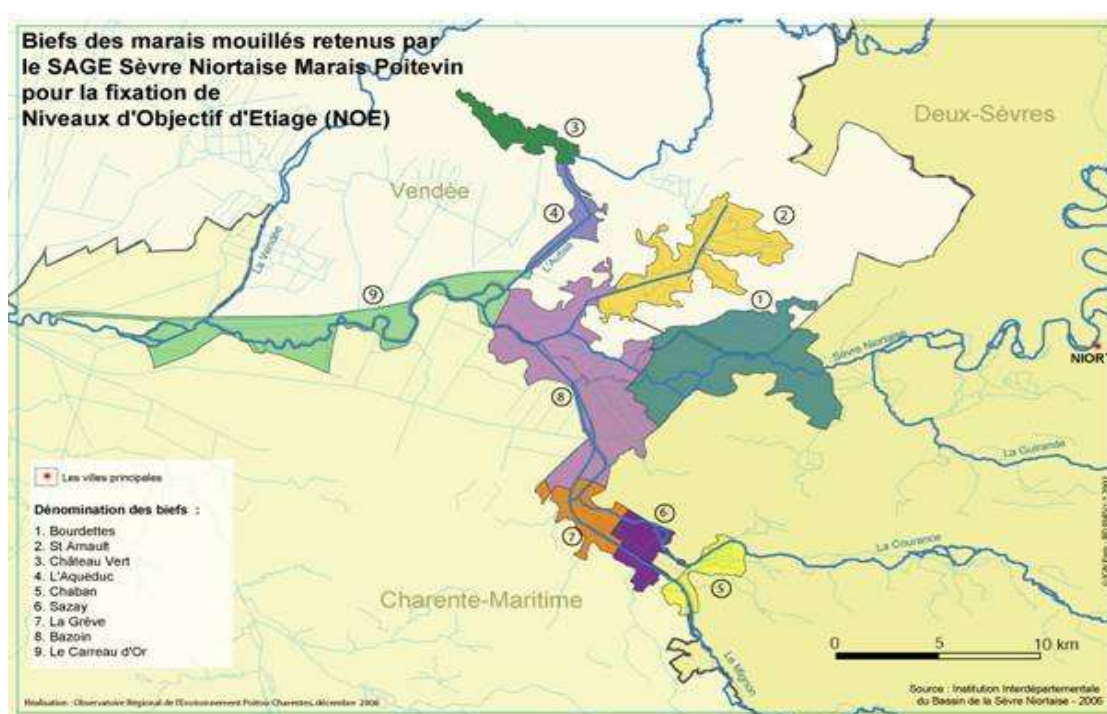
SITUATION HYDRAULIQUE DES MARAIS MOUILLES DE LA SEVRE NIORTAISE, DU MIGNON ET DES AUTIZES

Bulletin du mercredi 23 mars 2011 à 08 heures 25

BIEFS	CÔTE (1)	REF (1)
COMPORTE	8,95	8,95
TIFFARDIERE	6,39	6,40
OUCHETTE	3,94	3,95
MARAIS PIN	4,59	4,60
SOTTERIE	3,05	3,05
BOURDETTES	2,09	2,10
PORTE DE L' ILE	5,51	5,50
ST ARNAULT	1,91	1,90
BOIS DU FOUR	1,70	1,70
CHÂTEAU VERT	1,66	1,65
ACQUEDUC	1,59	1,60
MOULIN NEUF	6,60	6,60
CHABAN	5,90	5,90
SAZAY	2,34	2,35
LA GREVE	1,85	1,85
BAZOIN SEVRE /AM	1,64	1,65
CARREAU D' OR MAXI	1,48	
CARREAU D' OR MINI	1,34	

(1) Niveau d'eau mesuré selon l'ancien système NGF (Orthométrique)

Source: DDE 79, Institution Interdépartementale du Bassin de la Sèvre Niortaise



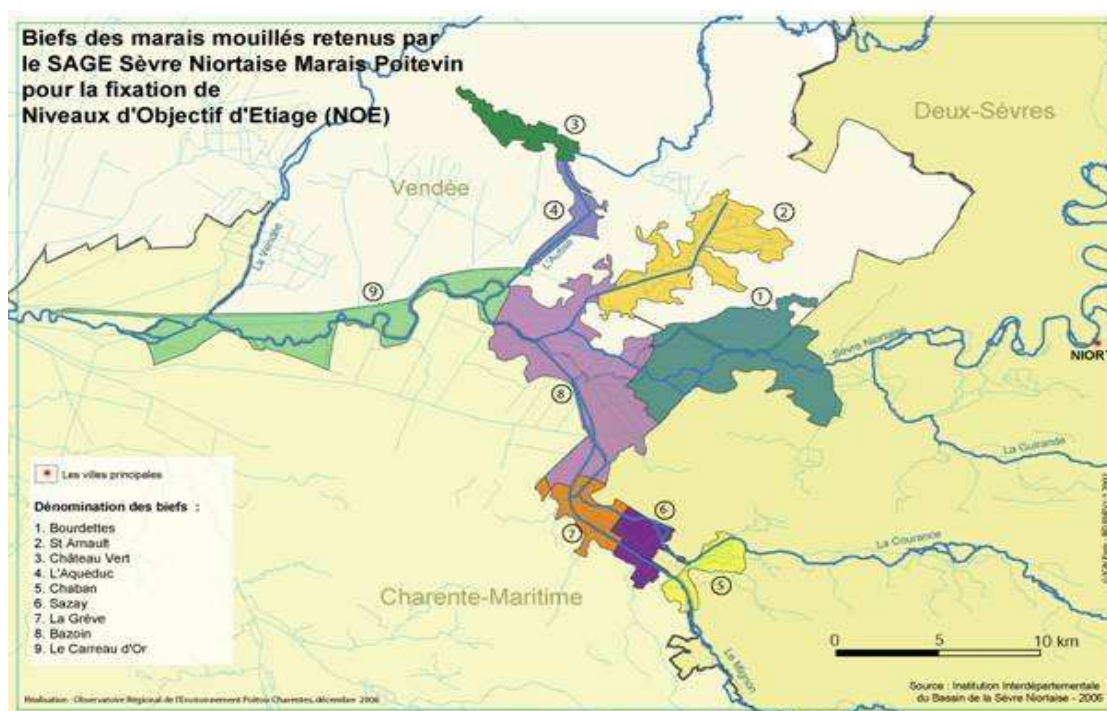
SITUATION HYDRAULIQUE DES MARAIS MOUILLES DE LA SEVRE NIORTAISE, DU MIGNON ET DES AUTIZES

Bulletin du jeudi 24 mars 2011 à 09 heures 06

BIEFS	CÔTE (1)	REF (1)
COMPORTE	8,94	8,95
TIFFARDIERE	6,39	6,40
OUCHETTE	3,94	3,95
MARAIS PIN	4,59	4,60
SOTTERIE	3,05	3,05
BOURDETTES	2,10	2,10
PORTE DE L' ILE	5,52	5,50
ST ARNAULT	1,90	1,90
BOIS DU FOUR	1,70	1,70
CHÂTEAU VERT	1,66	1,65
ACQUEDUC	1,60	1,60
MOULIN NEUF	6,59	6,60
CHABAN	5,89	5,90
SAZAY	2,34	2,35
LA GREVE	1,84	1,85
BAZOIN SEVRE /AM	1,64	1,65
CARREAU D' OR MAXI	1,51	X
CARREAU D' OR MINI	1,38	X

(1) Niveau d'eau mesuré selon l'ancien système NGF (Orthométrique)

Source: DDE 79, Institution Interdépartementale du Bassin de la Sèvre Niortaise



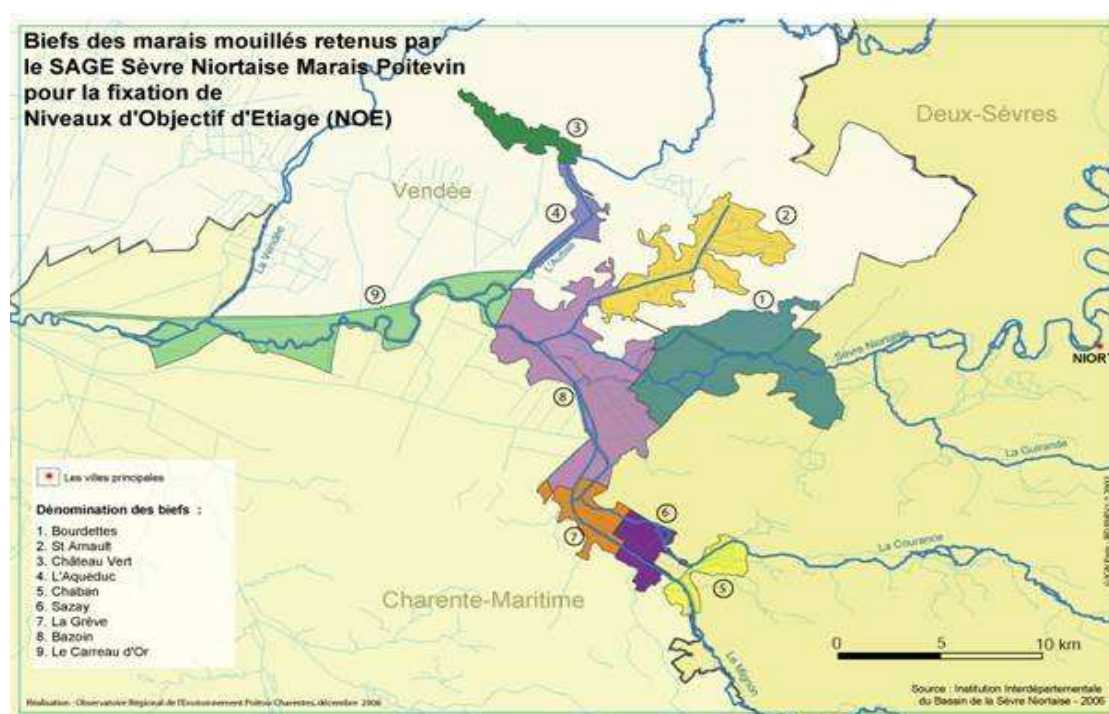
SITUATION HYDRAULIQUE DES MARAIS MOUILLES DE LA SEVRE NIORTAISE, DU MIGNON ET DES AUTIZES

Bulletin du vendredi 25 mars 2011 à 09 heures 25

BIEFS	CÔTE (1)	REF (1)
COMPORTE	8,95	8,95
TIFFARDIERE	6,41	6,40
OUCHETTE	3,94	3,95
MARAIS PIN	4,59	4,60
SOTTERIE	3,05	3,05
BOURDETTES	2,11	2,10
PORTE DE L' ILE	5,51	5,50
ST ARNAULT	1,91	1,90
BOIS DU FOUR	1,70	1,70
CHÂTEAU VERT	1,66	1,65
ACQUEDUC	1,58	1,60
MOULIN NEUF	6,59	6,60
CHABAN	5,91	5,90
SAZAY	2,35	2,35
LA GREVE	1,85	1,85
BAZOIN SEVRE /AM	1,67	1,65
CARREAU D' OR MAXI	1,56	
CARREAU D' OR MINI	1,43	

(1) Niveau d'eau mesuré selon l'ancien système NGF (Orthométrique)

Source: DDE 79, Institution Interdépartementale du Bassin de la Sèvre Niortaise



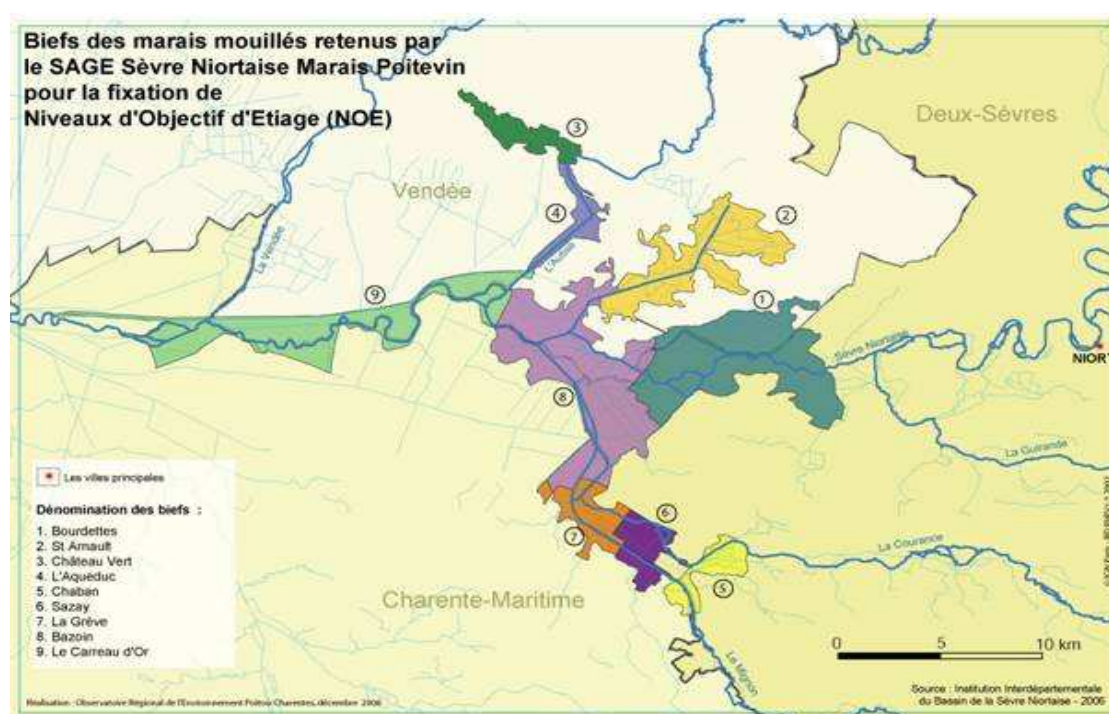
SITUATION HYDRAULIQUE DES MARAIS MOUILLES DE LA SEVRE NIORTAISE, DU MIGNON ET DES AUTIZES

Bulletin du lundi 28 mars 2011 à 07 heures 50

BIEFS	CÔTE (1)	REF (1)
COMPORTE	8,95	8,95
TIFFARDIERE	6,39	6,40
OUCHETTE	3,94	3,95
MARAIS PIN	4,64	4,65
SOTTERIE	3,04	3,05
BOURDETTES	2,09	2,10
PORTE DE L' ILE	5,52	5,50
ST ARNAULT	1,90	1,90
BOIS DU FOUR	1,73	1,70
CHÂTEAU VERT	1,65	1,65
ACQUEDUC	1,62	1,60
MOULIN NEUF	6,60	6,60
CHABAN	5,99	6,00
SAZAY	2,44	2,45
LA GREVE	1,96	1,95
BAZOIN SEVRE /AM	1,70	1,70
CARREAU D' OR MAXI	1,56	
CARREAU D' OR MINI	1,46	

(1) Niveau d'eau mesuré selon l'ancien système NGF (Orthométrique)

Source: DDE 79, Institution Interdépartementale du Bassin de la Sèvre Niortaise



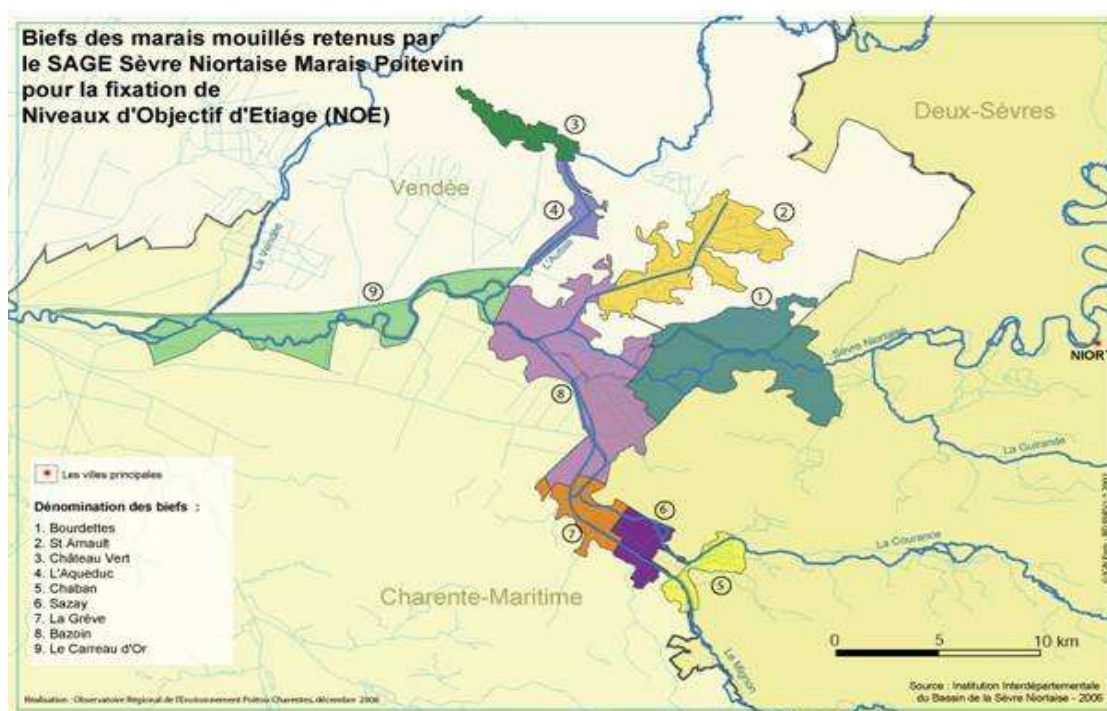
SITUATION HYDRAULIQUE DES MARAIS MOUILLES DE LA SEVRE NIORTAISE, DU MIGNON ET DES AUTIZES

Bulletin du mardi 29 mars 2011 à 07 heures 50

BIEFS	CÔTE (1)	REF (1)
COMPORTE	8,95	8,95
TIFFARDIERE	6,39	6,40
OUCHETTE	3,94	3,95
MARAIS PIN	4,65	4,65
SOTTERIE	3,04	3,05
BOURDETTES	2,10	2,10
PORTE DE L' ILE	5,49	5,50
ST ARNAULT	1,91	1,90
BOIS DU FOUR	1,71	1,70
CHÂTEAU VERT	1,66	1,65
ACQUEDUC	1,59	1,60
MOULIN NEUF	6,60	6,60
CHABAN	6,00	6,00
SAZAY	2,45	2,45
LA GREVE	1,95	1,95
BAZOIN SEVRE /AM	1,71	1,70
CARREAU D' OR MAXI	1,51	X
CARREAU D' OR MINI	1,41	X

(1) Niveau d'eau mesuré selon l'ancien système NGF (Orthométrique)

Source: DDE 79, Institution Interdépartementale du Bassin de la Sèvre Niortaise



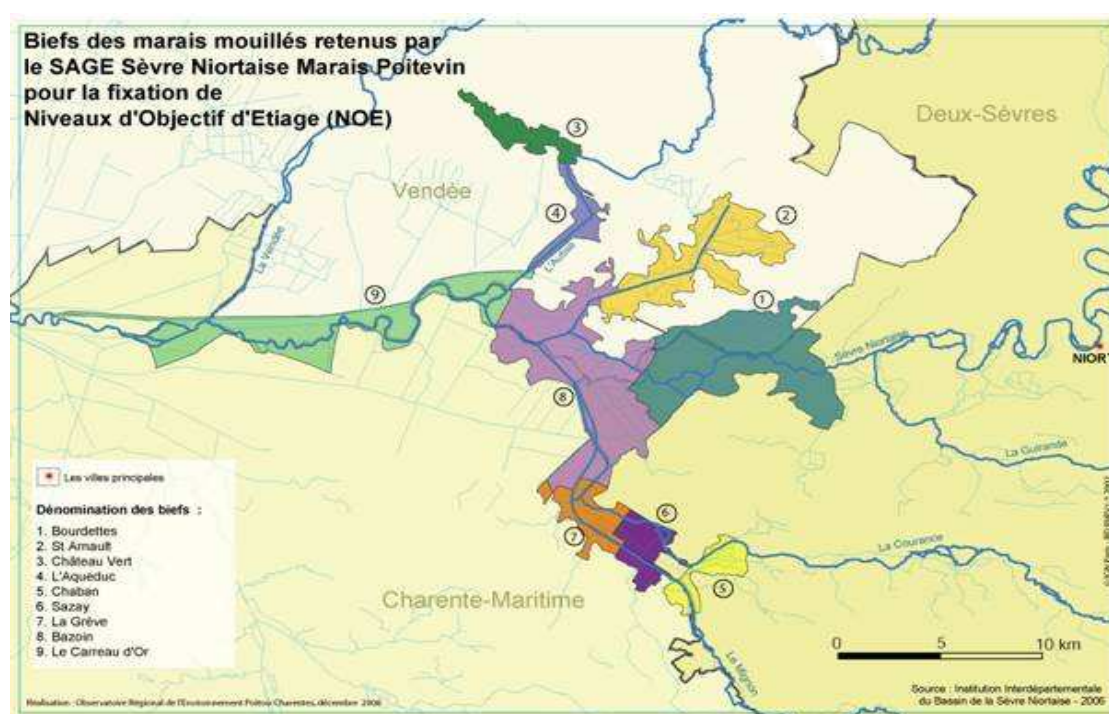
SITUATION HYDRAULIQUE DES MARAIS MOUILLES DE LA SEVRE NIORTAISE, DU MIGNON ET DES AUTIZES

Bulletin du mercredi 30 mars 2011 à 07 heures 50

BIEFS	CÔTE (1)	REF (1)
COMPORTE	8,95	8,95
TIFFARDIERE	6,40	6,40
OUCHETTE	3,95	3,95
MARAIS PIN	4,65	4,65
SOTTERIE	3,05	3,05
BOURDETTES	2,11	2,10
PORTE DE L' ILE	5,51	5,50
ST ARNAULT	1,90	1,90
BOIS DU FOUR	1,69	1,70
CHÂTEAU VERT	1,66	1,65
ACQUEDUC	1,66	1,60
MOULIN NEUF	6,60	6,60
CHABAN	5,99	6,00
SAZAY	2,44	2,45
LA GREVE	1,96	1,95
BAZOIN SEVRE /AM	1,73	1,70
CARREAU D' OR MAXI	1,58	
CARREAU D' OR MINI	1,47	

(1) Niveau d'eau mesuré selon l'ancien système NGF (Orthométrique)

Source: DDE 79, Institution Interdépartementale du Bassin de la Sèvre Niortaise



SITUATION HYDRAULIQUE DES MARAIS MOUILLES DE LA SEVRE NIORTAISE, DU MIGNON ET DES AUTIZES

Bulletin du jeudi 31 mars 2011 à 08 heures 50

BIEFS	CÔTE (1)	REF (1)
COMPORTE	8,95	8,95
TIFFARDIERE	6,41	6,40
OUCHETTE	3,94	3,95
MARAIS PIN	4,65	4,65
SOTTERIE	3,05	3,05
BOURDETTES	2,10	2,10
PORTE DE L' ILE	5,49	5,50
ST ARNAULT	1,91	1,90
BOIS DU FOUR	1,68	1,70
CHÂTEAU VERT	1,64	1,65
ACQUEDUC	1,62	1,60
MOULIN NEUF	6,61	6,60
CHABAN	6,00	6,00
SAZAY	2,45	2,45
LA GREVE	1,96	1,95
BAZOIN SEVRE /AM	1,71	1,70
CARREAU D' OR MAXI	1,57	X
CARREAU D' OR MINI	1,42	X

(1) Niveau d'eau mesuré selon l'ancien système NGF (Orthométrique)

Source: DDE 79, Institution Interdépartementale du Bassin de la Sèvre Niortaise

