

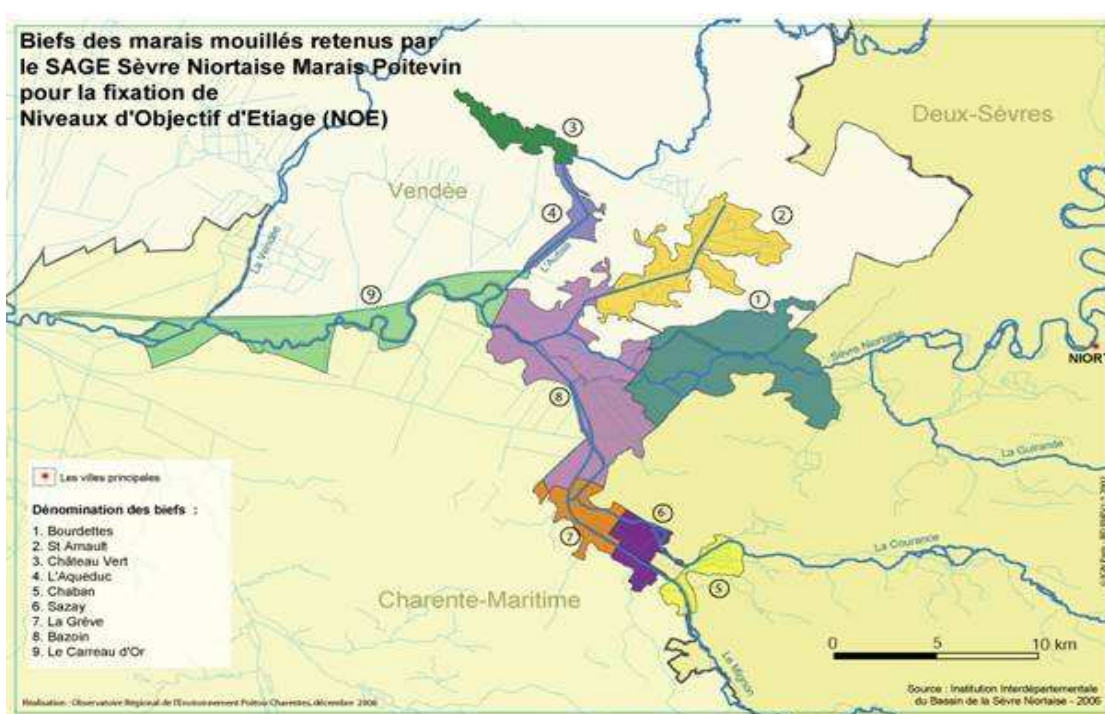
SITUATION HYDRAULIQUE DES MARAIS MOUILLES DE LA SEVRE NIORTAISE, DU MIGNON ET DES AUTIZES

Bulletin du mercredi 02 novembre 2011 à 10 heures 01

BIEFS	CÔTE (1)	REF (1)
COMPORTE	8,95	8,95
TIFFARDIERE	6,41	6,40
OUCHETTE	4,00	4,00
MARAIS PIN	4,66	4,65
SOTTERIE	2,95	2,95
BOURDETTES	2,09	2,10
PORTE DE L' ILE	3,18	5,50
ST ARNAULT	1,76	1,90
BOIS DU FOUR	1,31	1,70
CHÂTEAU VERT	1,34	1,75
ACQUEDUC	1,21	1,60
MOULIN NEUF	6,59	6,60
CHABAN	5,97	5,95
SAZAY	2,36	2,40
LA GREVE	1,79	1,90
BAZOIN SEVRE /AM	1,70	1,70
CARREAU D' OR MAXI	1,40	X
CARREAU D' OR MINI	1,33	X

(1) Niveau d'eau mesuré selon l'ancien système NGF (Orthométrique)

Source: DDT 79, Institution Interdépartementale du Bassin de la Sèvre Niortaise



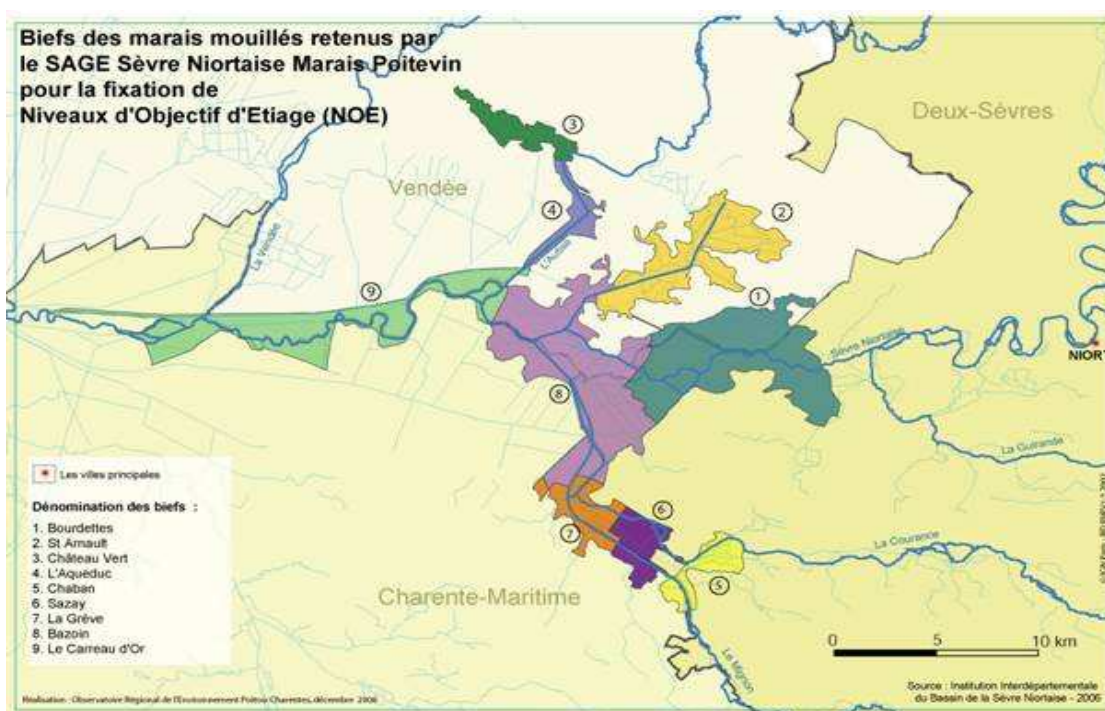
SITUATION HYDRAULIQUE DES MARAIS MOUILLES DE LA SEVRE NIORTAISE, DU MIGNON ET DES AUTIZES

Bulletin du jeudi 03 novembre 2011 à 09 heures 01

BIEFS	CÔTE (1)	REF (1)
COMPORTE	8,94	8,95
TIFFARDIERE	6,41	6,40
OUCHETTE	4,00	4,00
MARAIS PIN	4,67	4,65
SOTTERIE	2,96	2,95
BOURDETTES	2,09	2,10
PORTE DE L' ILE	3,17	5,50
ST ARNAULT	1,79	1,90
BOIS DU FOUR	1,32	1,70
CHÂTEAU VERT	1,35	1,75
ACQUEDUC	1,21	1,60
MOULIN NEUF	6,60	6,60
CHABAN	5,97	5,95
SAZAY	2,38	2,40
LA GREVE	1,79	1,90
BAZOIN SEVRE /AM	1,70	1,70
CARREAU D' OR MAXI	1,37	1,37
CARREAU D' OR MINI	1,26	1,26

(1) Niveau d'eau mesuré selon l'ancien système NGF (Orthométrique)

Source: DDT 79, Institution Interdépartementale du Bassin de la Sèvre Niortaise



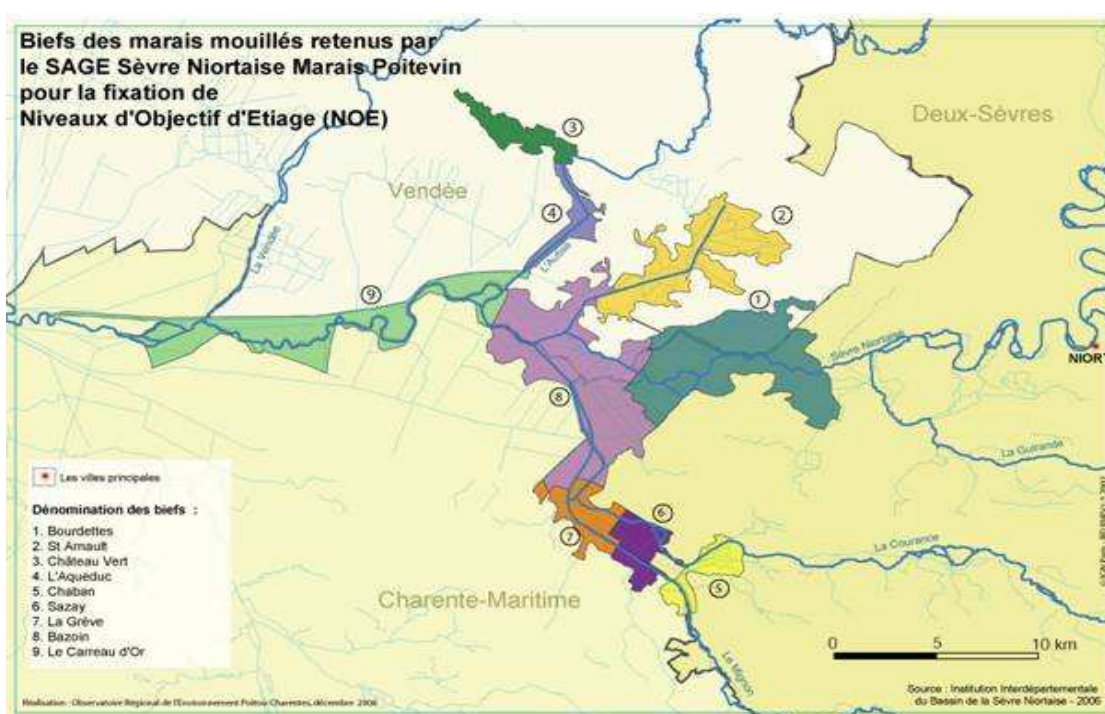
SITUATION HYDRAULIQUE DES MARAIS MOUILLES DE LA SEVRE NIORTAISE, DU MIGNON ET DES AUTIZES

Bulletin du lundi 07 novembre 2011 à 08 heures 50

BIEFS	CÔTE (1)	REF (1)
COMPORTE	8,94	8,95
TIFFARDIERE	6,39	6,40
OUCHETTE	3,99	4,00
MARAIS PIN	4,63	4,65
SOTTERIE	2,95	2,95
BOURDETTES	2,09	2,10
PORTE DE L' ILE	3,17	5,50
ST ARNAULT	1,91	1,90
BOIS DU FOUR	1,37	1,70
CHÂTEAU VERT	1,39	1,75
ACQUEDUC	1,23	1,60
MOULIN NEUF	6,60	6,60
CHABAN	5,87	5,90
SAZAY	2,34	2,35
LA GREVE	1,85	1,85
BAZOIN SEVRE /AM	1,69	1,70
CARREAU D' OR MAXI	1,30	X
CARREAU D' OR MINI	1,20	X

(1) Niveau d'eau mesuré selon l'ancien système NGF (Orthométrique)

Source: DDT 79, Institution Interdépartementale du Bassin de la Sèvre Niortaise



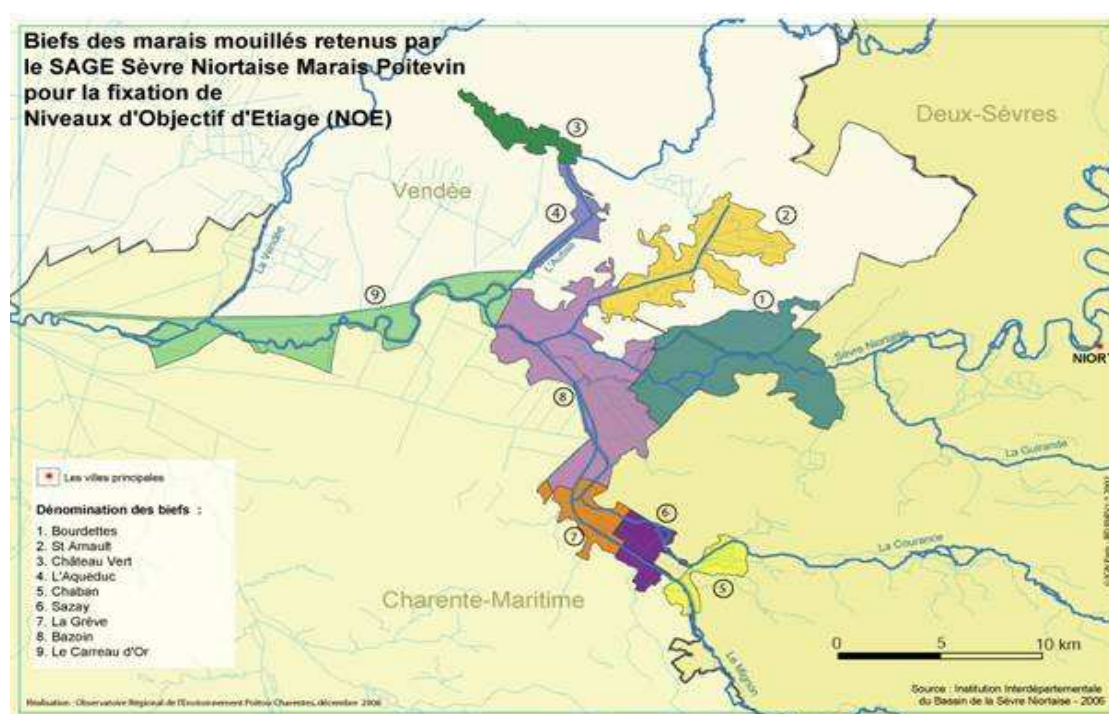
SITUATION HYDRAULIQUE DES MARAIS MOUILLES DE LA SEVRE NIORTAISE, DU MIGNON ET DES AUTIZES

Bulletin du mardi 08 novembre 2011 à 09 heures 00

BIEFS	CÔTE (1)	REF (1)
COMPORTE	8,94	8,95
TIFFARDIERE	6,41	6,40
OUCHETTE	3,99	4,00
MARAIS PIN	4,63	4,65
SOTTERIE	2,94	2,95
BOURDETTES	2,09	2,10
PORTE DE L' ILE	3,16	5,50
ST ARNAULT	1,91	1,90
BOIS DU FOUR	1,37	1,70
CHÂTEAU VERT	1,39	1,75
ACQUEDUC	1,23	1,60
MOULIN NEUF	6,59	6,60
CHABAN	5,87	5,90
SAZAY	2,35	2,35
LA GREVE	1,84	1,85
BAZOIN SEVRE /AM	1,69	1,70
CARREAU D' OR MAXI	1,30	X
CARREAU D' OR MINI	1,20	X

(1) Niveau d'eau mesuré selon l'ancien système NGF (Orthométrique)

Source: DDT 79, Institution Interdépartementale du Bassin de la Sèvre Niortaise



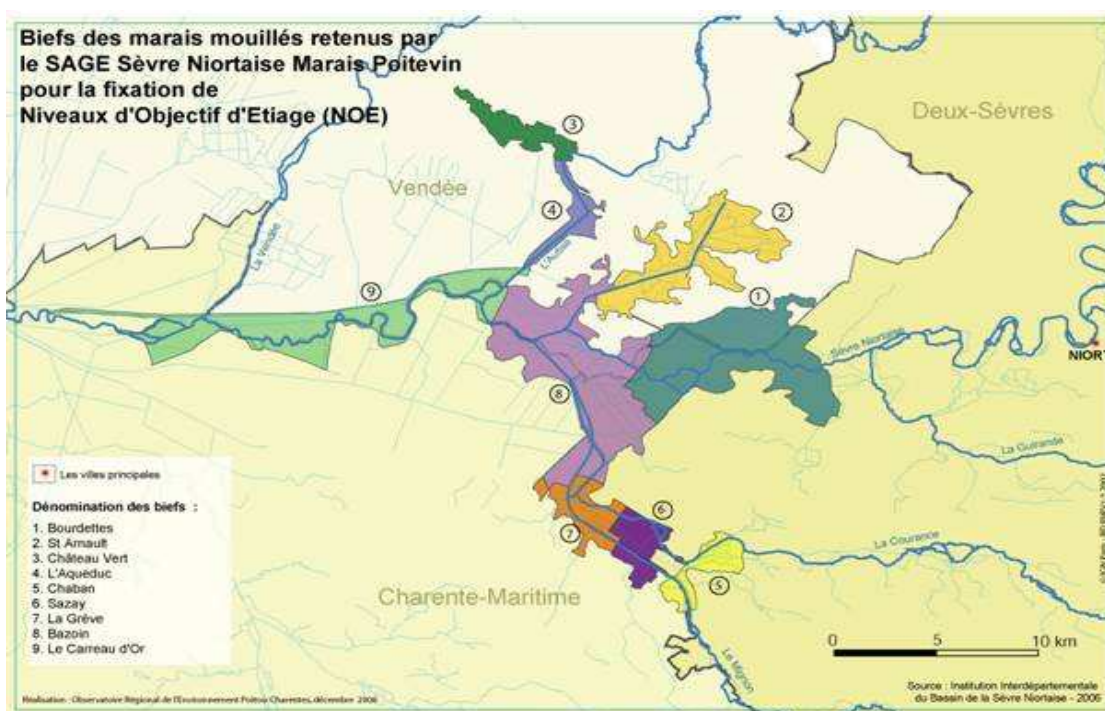
SITUATION HYDRAULIQUE DES MARAIS MOUILLES DE LA SEVRE NIORTAISE, DU MIGNON ET DES AUTIZES

Bulletin du mercredi 09 novembre 2011 à 09 heures 01

BIEFS	CÔTE (1)	REF (1)
COMPORTE	8,94	8,95
TIFFARDIERE	6,39	6,40
OUCHETTE	3,99	4,00
MARAIS PIN	4,63	4,65
SOTTERIE	2,94	2,95
BOURDETTES	2,09	2,10
PORTE DE L' ILE	3,16	5,50
ST ARNAULT	1,91	1,90
BOIS DU FOUR	1,37	1,70
CHÂTEAU VERT	1,40	1,75
ACQUEDUC	1,23	1,60
MOULIN NEUF	6,60	6,60
CHABAN	5,89	5,90
SAZAY	2,34	2,35
LA GREVE	1,86	1,85
BAZOIN SEVRE /AM	1,69	1,70
CARREAU D' OR MAXI	1,30	X
CARREAU D' OR MINI	1,18	X

(1) Niveau d'eau mesuré selon l'ancien système NGF (Orthométrique)

Source: DDT 79, Institution Interdépartementale du Bassin de la Sèvre Niortaise



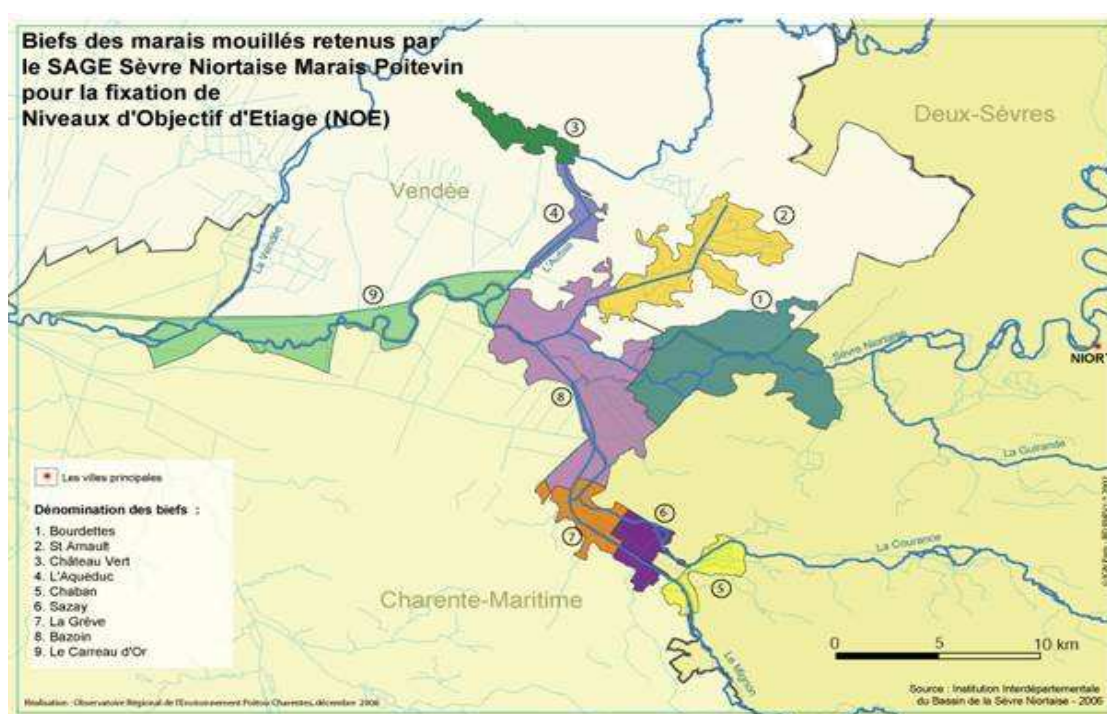
SITUATION HYDRAULIQUE DES MARAIS MOUILLES DE LA SEVRE NIORTAISE, DU MIGNON ET DES AUTIZES

Bulletin du jeudi 10 novembre 2011 à 09 heures 02

BIEFS	CÔTE (1)	REF (1)
COMPORTE	8,94	8,95
TIFFARDIERE	6,39	6,40
OUCHETTE	4,00	4,00
MARAIS PIN	4,62	4,65
SOTTERIE	2,95	2,95
BOURDETTES	2,09	2,10
PORTE DE L' ILE	3,16	5,50
ST ARNAULT	1,90	1,90
BOIS DU FOUR	1,38	1,70
CHÂTEAU VERT	1,42	1,75
ACQUEDUC	1,23	1,60
MOULIN NEUF	6,60	6,60
CHABAN	5,89	5,90
SAZAY	2,35	2,35
LA GREVE	1,86	1,85
BAZOIN SEVRE /AM	1,70	1,70
CARREAU D' OR MAXI	1,28	1,28
CARREAU D' OR MINI	1,22	1,22

(1) Niveau d'eau mesuré selon l'ancien système NGF (Orthométrique)

Source: DDT 79, Institution Interdépartementale du Bassin de la Sèvre Niortaise



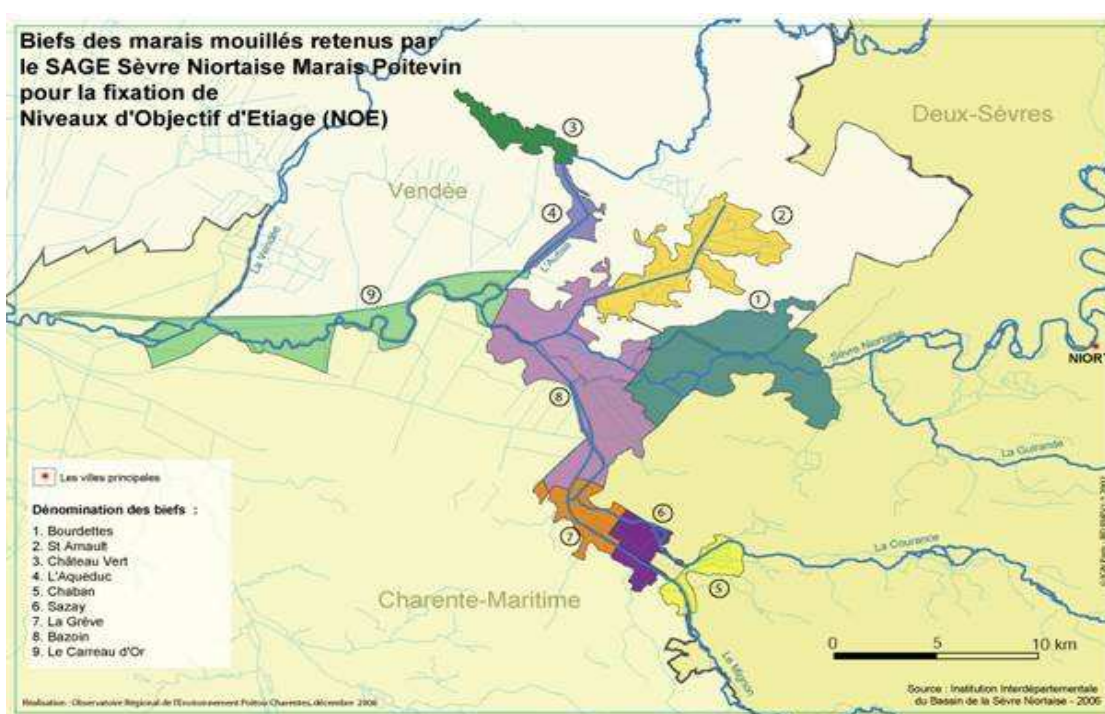
SITUATION HYDRAULIQUE DES MARAIS MOUILLES DE LA SEVRE NIORTAISE, DU MIGNON ET DES AUTIZES

Bulletin du lundi 14 novembre 2011 à 08 heures 12

BIEFS	CÔTE (1)	REF (1)
COMPORTE	8,94	8,95
TIFFARDIERE	6,39	6,40
OUCHETTE	3,99	4,00
MARAIS PIN	4,60	4,65
SOTTERIE	2,94	2,95
BOURDETTES	2,10	2,10
PORTE DE L' ILE	3,15	5,50
ST ARNAULT	1,89	1,90
BOIS DU FOUR	1,40	1,70
CHÂTEAU VERT	1,44	1,75
ACQUEDUC	1,22	1,60
MOULIN NEUF	6,60	6,60
CHABAN	5,91	5,90
SAZAY	2,35	2,35
LA GREVE	1,86	1,85
BAZOIN SEVRE /AM	1,69	1,70
CARREAU D' OR MAXI	1,28	X
CARREAU D' OR MINI	1,19	X

(1) Niveau d'eau mesuré selon l'ancien système NGF (Orthométrique)

Source: DDT 79, Institution Interdépartementale du Bassin de la Sèvre Niortaise



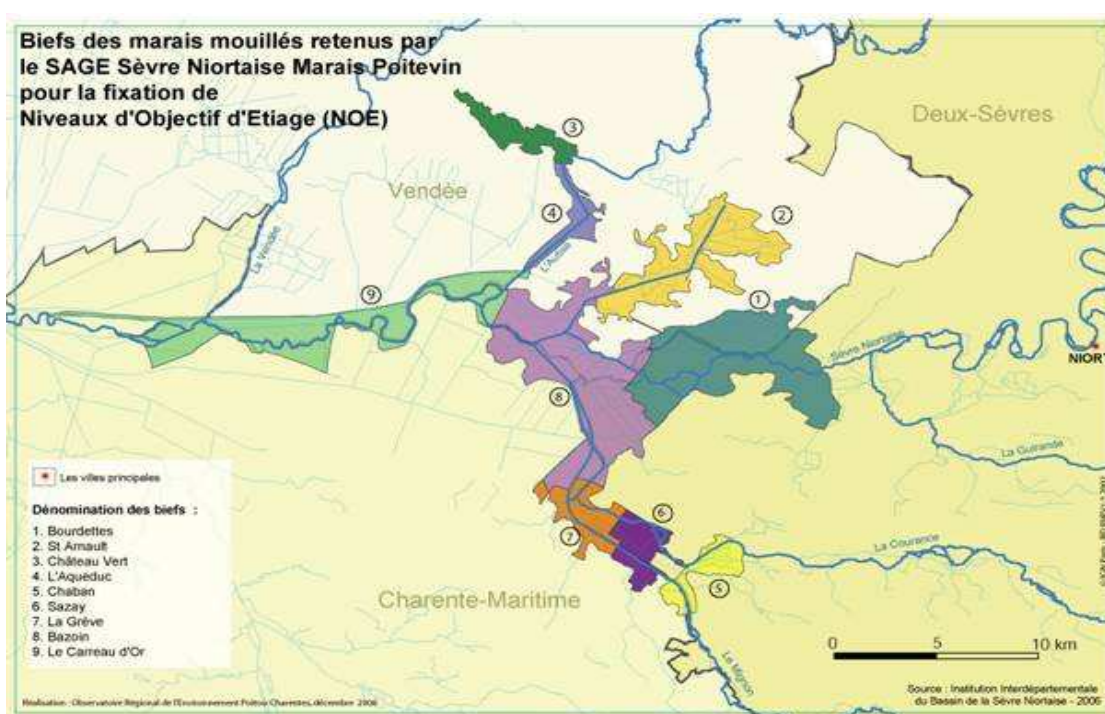
SITUATION HYDRAULIQUE DES MARAIS MOUILLES DE LA SEVRE NIORTAISE, DU MIGNON ET DES AUTIZES

Bulletin du mardi 15 novembre 2011 à 08 heures 26

BIEFS	CÔTE (1)	REF (1)
COMPORTE	8,94	8,95
TIFFARDIERE	6,39	6,40
OUCHETTE	4,00	4,00
MARAIS PIN	4,61	4,65
SOTTERIE	2,94	2,95
BOURDETTES	2,11	2,10
PORTE DE L' ILE	3,15	5,50
ST ARNAULT	1,89	1,90
BOIS DU FOUR	1,41	1,70
CHÂTEAU VERT	1,44	1,75
ACQUEDUC	1,22	1,60
MOULIN NEUF	6,60	6,60
CHABAN	5,90	5,90
SAZAY	2,35	2,35
LA GREVE	1,86	1,85
BAZOIN SEVRE /AM	1,71	1,70
CARREAU D' OR MAXI	1,26	X
CARREAU D' OR MINI	1,22	X

(1) Niveau d'eau mesuré selon l'ancien système NGF (Orthométrique)

Source: DDT 79, Institution Interdépartementale du Bassin de la Sèvre Niortaise



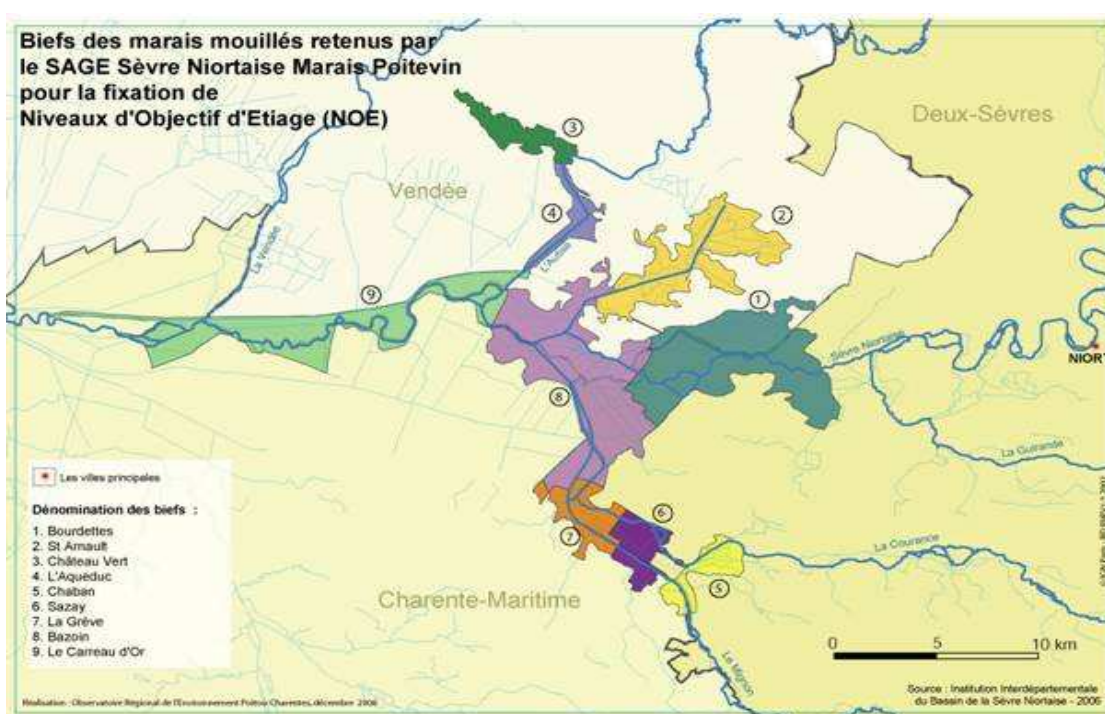
SITUATION HYDRAULIQUE DES MARAIS MOUILLES DE LA SEVRE NIORTAISE, DU MIGNON ET DES AUTIZES

Bulletin du mercredi 16 novembre 2011 à 08 heures 28

BIEFS	CÔTE (1)	REF (1)
COMPORTE	8,94	8,95
TIFFARDIERE	6,39	6,40
OUCHETTE	4,00	4,00
MARAIS PIN	4,61	4,65
SOTTERIE	2,96	2,95
BOURDETTES	2,10	2,10
PORTE DE L' ILE	3,15	5,50
ST ARNAULT	1,89	1,90
BOIS DU FOUR	1,41	1,70
CHÂTEAU VERT	1,45	1,75
ACQUEDUC	1,22	1,60
MOULIN NEUF	6,60	6,60
CHABAN	5,89	5,90
SAZAY	2,34	2,35
LA GREVE	1,86	1,85
BAZOIN SEVRE /AM	1,71	1,70
CARREAU D' OR MAXI	1,30	X
CARREAU D' OR MINI	1,25	X

(1) Niveau d'eau mesuré selon l'ancien système NGF (Orthométrique)

Source: DDT 79, Institution Interdépartementale du Bassin de la Sèvre Niortaise



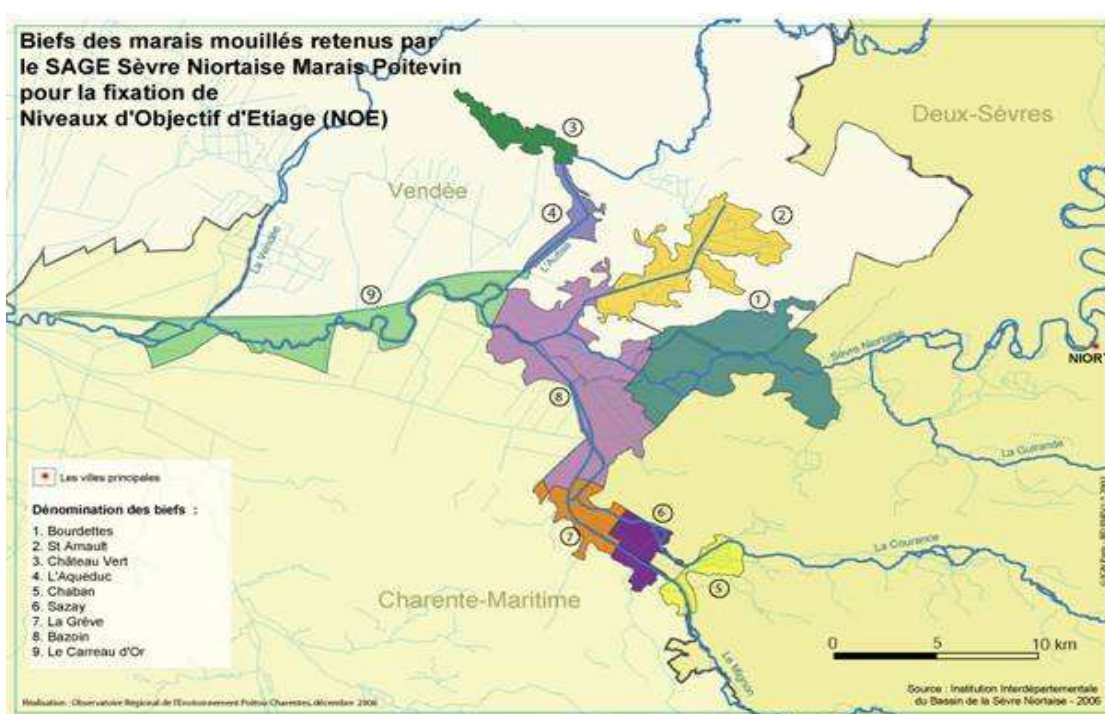
SITUATION HYDRAULIQUE DES MARAIS MOUILLES DE LA SEVRE NIORTAISE, DU MIGNON ET DES AUTIZES

Bulletin du jeudi 17 novembre 2011 à 08 heures 39

BIEFS	CÔTE (1)	REF (1)
COMPORTE	8,94	8,95
TIFFARDIERE	6,39	6,40
OUCHETTE	4,00	4,00
MARAIS PIN	4,62	4,65
SOTTERIE	2,95	2,95
BOURDETTES	2,10	2,10
PORTE DE L' ILE	3,15	5,50
ST ARNAULT	1,89	1,90
BOIS DU FOUR	1,43	1,70
CHÂTEAU VERT	1,45	1,75
ACQUEDUC	1,22	1,60
MOULIN NEUF	6,60	6,60
CHABAN	5,90	5,90
SAZAY	2,34	2,35
LA GREVE	1,85	1,85
BAZOIN SEVRE /AM	1,71	1,70
CARREAU D' OR MAXI	1,30	1,30
CARREAU D' OR MINI	1,25	1,25

(1) Niveau d'eau mesuré selon l'ancien système NGF (Orthométrique)

Source: DDT 79, Institution Interdépartementale du Bassin de la Sèvre Niortaise



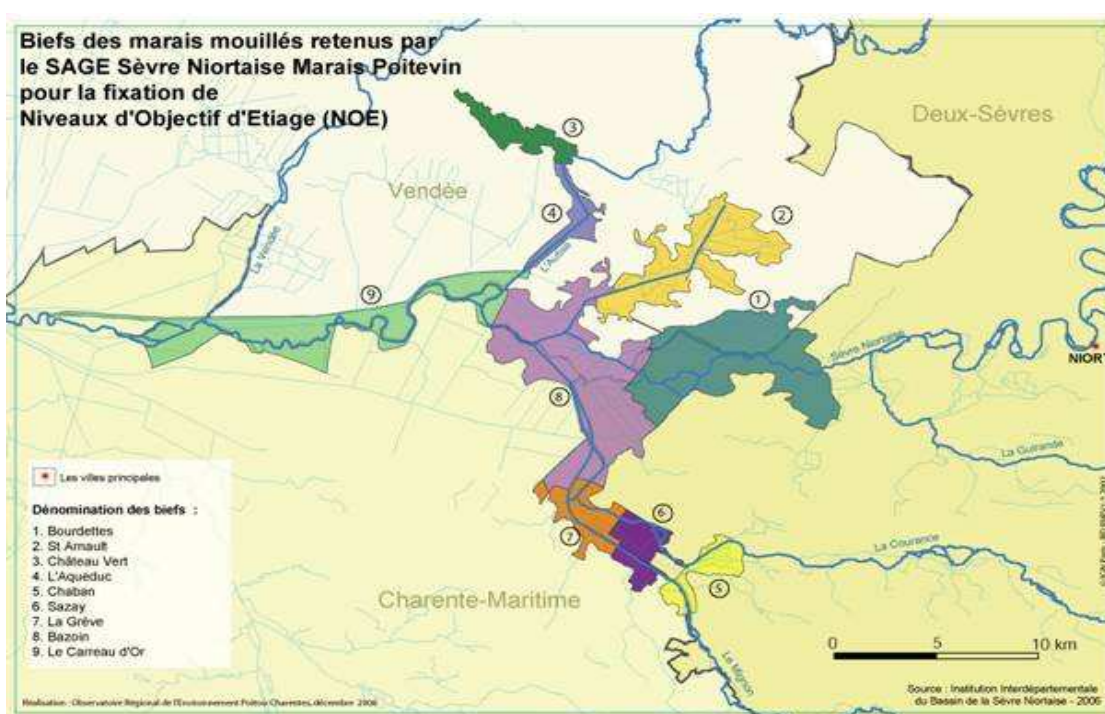
SITUATION HYDRAULIQUE DES MARAIS MOUILLES DE LA SEVRE NIORTAISE, DU MIGNON ET DES AUTIZES

Bulletin du vendredi 18 novembre 2011 à 07 heures 57

BIEFS	CÔTE (1)	REF (1)
COMPORTE	8,94	8,95
TIFFARDIERE	6,37	6,40
OUCHETTE	4,00	4,00
MARAIS PIN	4,60	4,65
SOTTERIE	2,95	2,95
BOURDETTES	2,10	2,10
PORTE DE L' ILE	3,15	5,50
ST ARNAULT	1,89	1,90
BOIS DU FOUR	1,43	1,70
CHÂTEAU VERT	1,45	1,75
ACQUEDUC	1,22	1,60
MOULIN NEUF	6,59	6,60
CHABAN	5,90	5,90
SAZAY	2,34	2,35
LA GREVE	1,84	1,85
BAZOIN SEVRE /AM	1,70	1,70
CARREAU D' OR MAXI	1,32	1,32
CARREAU D' OR MINI	1,26	1,26

(1) Niveau d'eau mesuré selon l'ancien système NGF (Orthométrique)

Source: DDT 79, Institution Interdépartementale du Bassin de la Sèvre Niortaise



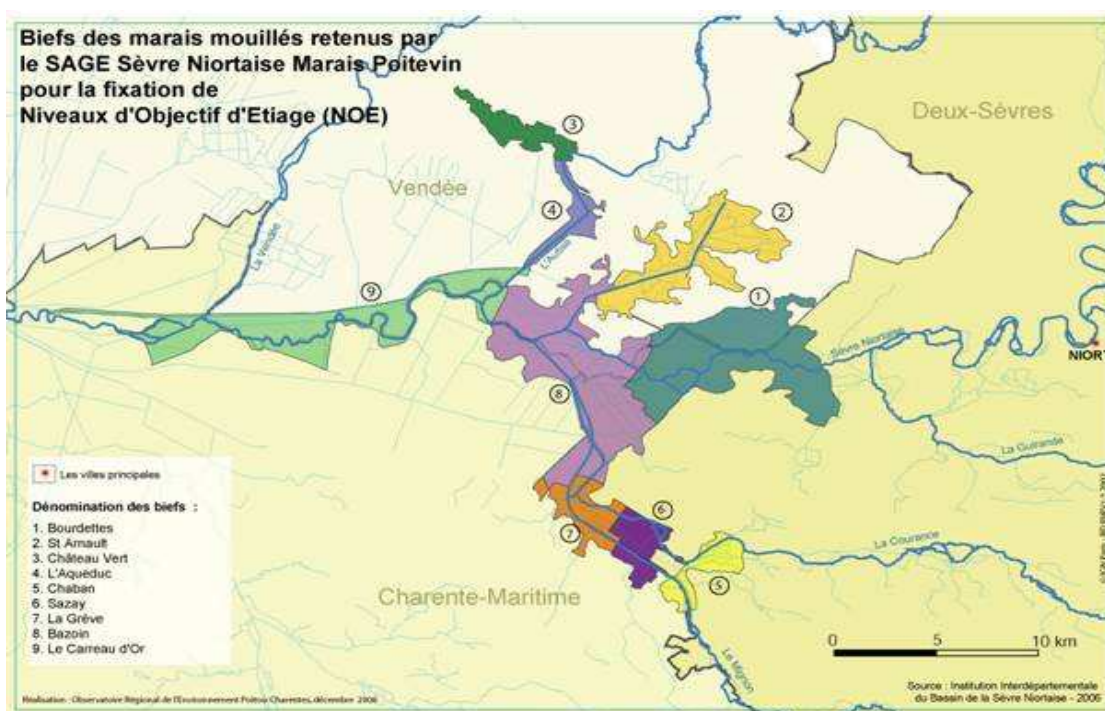
SITUATION HYDRAULIQUE DES MARAIS MOUILLES DE LA SEVRE NIORTAISE, DU MIGNON ET DES AUTIZES

Bulletin du lundi 21 novembre 2011 à 08 heures 29

BIEFS	CÔTE (1)	REF (1)
COMPORTE	8,94	8,95
TIFFARDIERE	6,39	6,40
OUCHETTE	4,00	4,00
MARAIS PIN	4,60	4,65
SOTTERIE	2,96	2,95
BOURDETTES	2,09	2,10
PORTE DE L' ILE	3,16	5,50
ST ARNAULT	1,89	1,90
BOIS DU FOUR	1,44	1,70
CHÂTEAU VERT	1,46	1,75
ACQUEDUC	1,22	1,60
MOULIN NEUF	6,59	6,60
CHABAN	5,91	5,90
SAZAY	2,36	2,35
LA GREVE	1,84	1,85
BAZOIN SEVRE /AM	1,70	1,70
CARREAU D' OR MAXI	1,32	1,32
CARREAU D' OR MINI	1,26	1,26

(1) Niveau d'eau mesuré selon l'ancien système NGF (Orthométrique)

Source: DDT 79, Institution Interdépartementale du Bassin de la Sèvre Niortaise



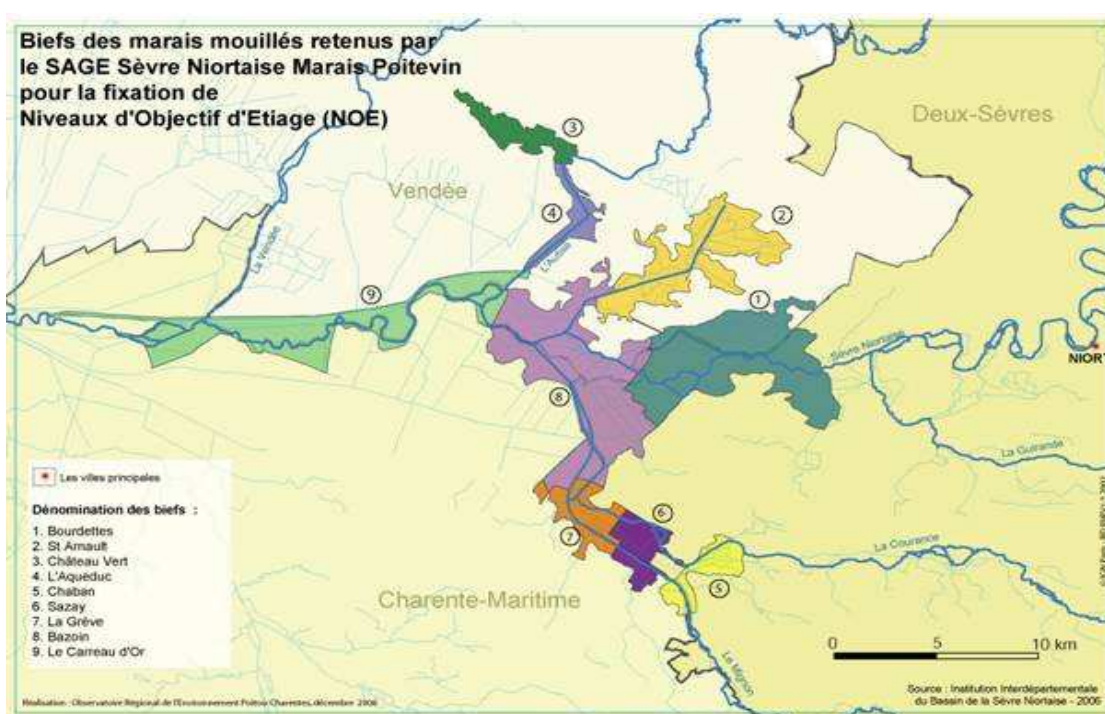
SITUATION HYDRAULIQUE DES MARAIS MOUILLES DE LA SEVRE NIORTAISE, DU MIGNON ET DES AUTIZES

Bulletin du mardi 22 novembre 2011 à 07 heures 58

BIEFS	CÔTE (1)	REF (1)
COMPORTE	8,94	8,95
TIFFARDIERE	6,37	6,40
OUCHETTE	4,00	4,00
MARAIS PIN	4,60	4,65
SOTTERIE	2,94	2,95
BOURDETTES	2,10	2,10
PORTE DE L' ILE	3,16	5,50
ST ARNAULT	1,89	1,90
BOIS DU FOUR	1,44	1,70
CHÂTEAU VERT	1,47	1,75
ACQUEDUC	1,21	1,60
MOULIN NEUF	6,59	6,60
CHABAN	5,91	5,90
SAZAY	2,36	2,35
LA GREVE	1,84	1,85
BAZOIN SEVRE /AM	1,69	1,70
CARREAU D' OR MAXI	1,31	X
CARREAU D' OR MINI	1,26	X

(1) Niveau d'eau mesuré selon l'ancien système NGF (Orthométrique)

Source: DDT 79, Institution Interdépartementale du Bassin de la Sèvre Niortaise



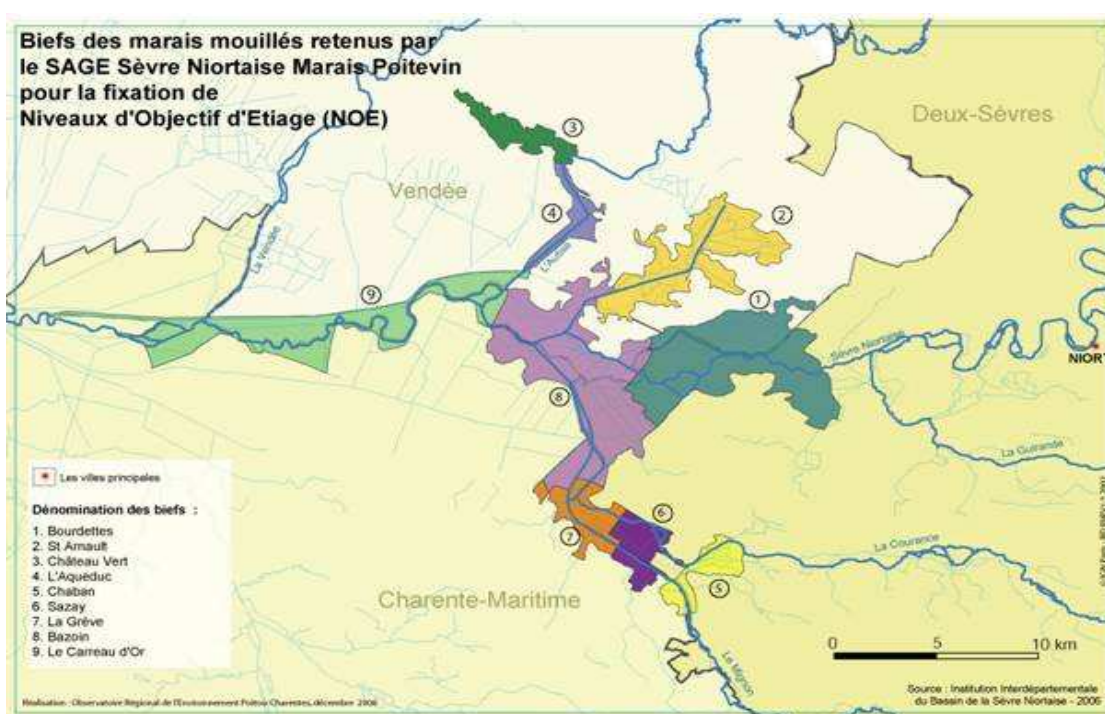
SITUATION HYDRAULIQUE DES MARAIS MOUILLES DE LA SEVRE NIORTAISE, DU MIGNON ET DES AUTIZES

Bulletin du jeudi 24 novembre 2011 à 08 heures 50

BIEFS	CÔTE (1)	REF (1)
COMPORTE	8,94	8,95
TIFFARDIERE	6,39	6,40
OUCHETTE	4,00	4,00
MARAIS PIN	4,61	4,65
SOTTERIE	2,95	2,95
BOURDETTES	2,09	2,10
PORTE DE L' ILE	3,16	5,50
ST ARNAULT	1,89	1,90
BOIS DU FOUR	1,45	1,70
CHÂTEAU VERT	1,48	1,75
ACQUEDUC	1,21	1,60
MOULIN NEUF	6,61	6,60
CHABAN	5,91	5,90
SAZAY	2,36	2,35
LA GREVE	1,84	1,85
BAZOIN SEVRE /AM	1,69	1,70
CARREAU D' OR MAXI	1,31	X
CARREAU D' OR MINI	1,26	X

(1) Niveau d'eau mesuré selon l'ancien système NGF (Orthométrique)

Source: DDT 79, Institution Interdépartementale du Bassin de la Sèvre Niortaise



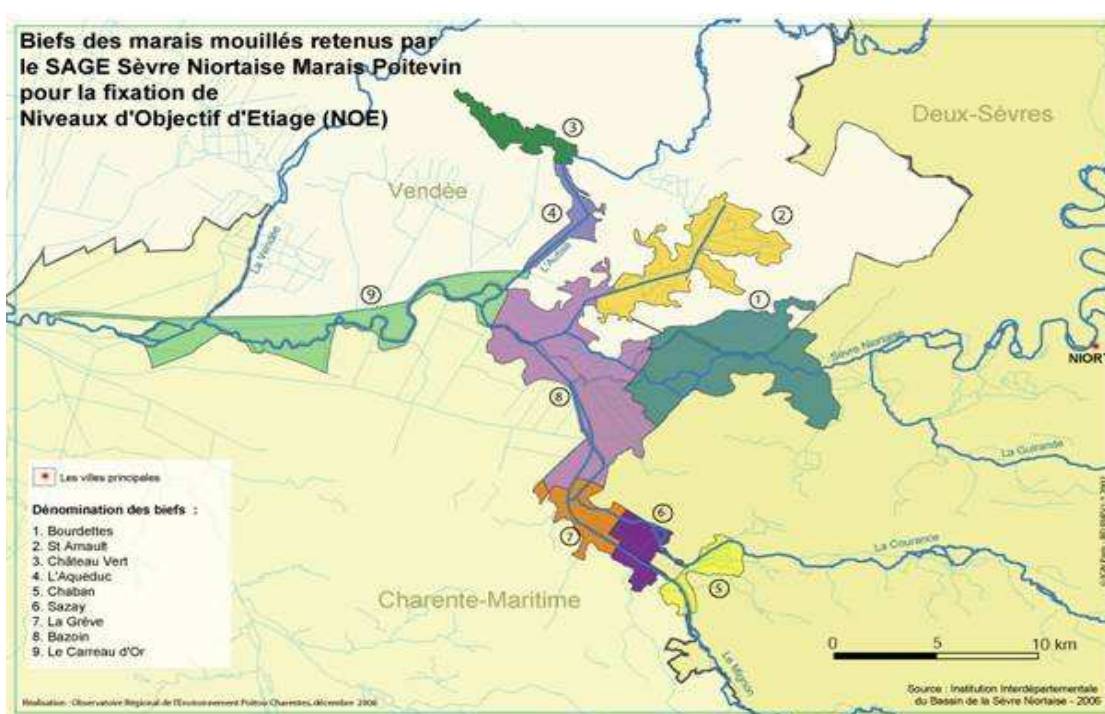
SITUATION HYDRAULIQUE DES MARAIS MOUILLES DE LA SEVRE NIORTAISE, DU MIGNON ET DES AUTIZES

Bulletin du vendredi 25 novembre 2011 à 10 heures 51

BIEFS	CÔTE (1)	REF (1)
COMPORTE	8,94	8,95
TIFFARDIERE	6,38	6,40
OUCHETTE	4,00	4,00
MARAIS PIN	4,61	4,65
SOTTERIE	2,95	2,95
BOURDETTES	2,09	2,10
PORTE DE L' ILE	3,16	5,50
ST ARNAULT	1,87	1,90
BOIS DU FOUR	1,46	1,70
CHÂTEAU VERT	1,47	1,75
ACQUEDUC	1,21	1,60
MOULIN NEUF	6,61	6,60
CHABAN	5,91	5,90
SAZAY	2,36	2,35
LA GREVE	1,84	1,85
BAZOIN SEVRE /AM	1,70	1,70
CARREAU D' OR MAXI	1,30	1,30
CARREAU D' OR MINI	1,25	1,25

(1) Niveau d'eau mesuré selon l'ancien système NGF (Orthométrique)

Source: DDT 79, Institution Interdépartementale du Bassin de la Sèvre Niortaise



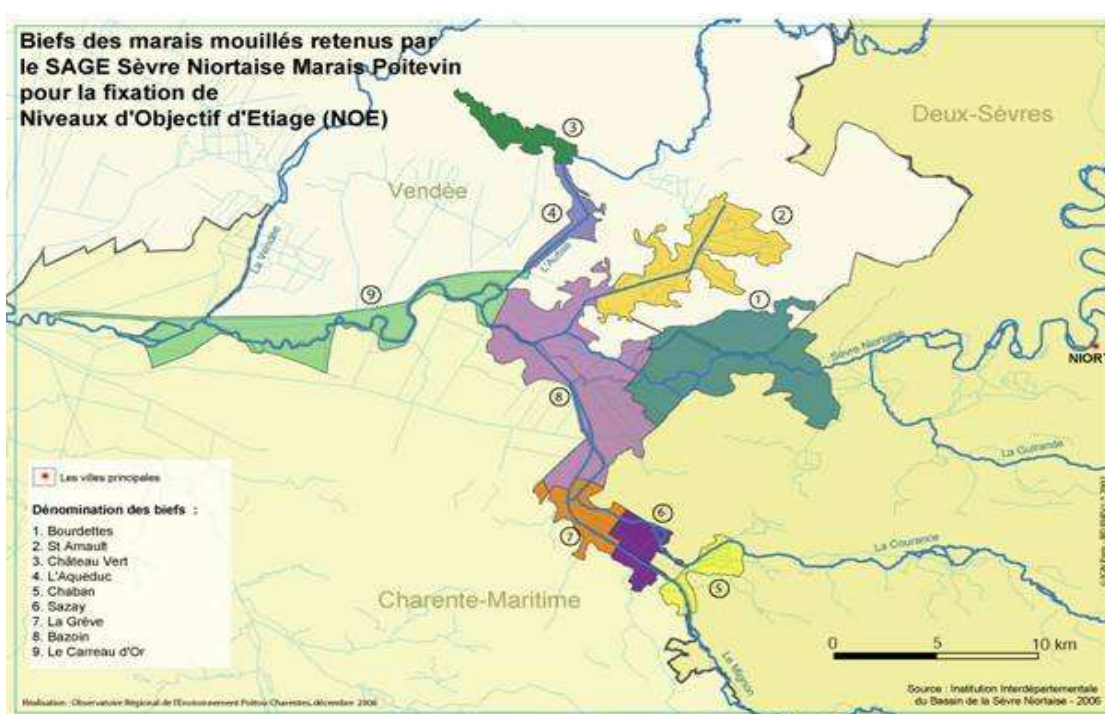
SITUATION HYDRAULIQUE DES MARAIS MOUILLES DE LA SEVRE NIORTAISE, DU MIGNON ET DES AUTIZES

Bulletin du mardi 29 novembre 2011 à 08 heures 33

BIEFS	CÔTE (1)	REF (1)
COMPORTE	8,94	8,95
TIFFARDIERE	6,39	6,40
OUCHETTE	4,00	4,00
MARAIS PIN	4,62	4,65
SOTTERIE	2,95	2,95
BOURDETTES	2,11	2,10
PORTE DE L' ILE	3,15	5,50
ST ARNAULT	1,88	1,90
BOIS DU FOUR	1,48	1,70
CHÂTEAU VERT	1,49	1,75
ACQUEDUC	1,22	1,60
MOULIN NEUF	6,61	6,60
CHABAN	5,89	5,90
SAZAY	2,35	2,35
LA GREVE	1,86	1,85
BAZOIN SEVRE /AM	1,71	1,70
CARREAU D' OR MAXI	1,33	X
CARREAU D' OR MINI	1,26	X

(1) Niveau d'eau mesuré selon l'ancien système NGF (Orthométrique)

Source: DDT 79, Institution Interdépartementale du Bassin de la Sèvre Niortaise



SITUATION HYDRAULIQUE DES MARAIS MOUILLES DE LA SEVRE NIORTAISE, DU MIGNON ET DES AUTIZES

Bulletin du mercredi 30 novembre 2011 à 08 heures 28

BIEFS	CÔTE (1)	REF (1)
COMPORTE	8,94	8,95
TIFFARDIERE	6,39	6,40
OUCHETTE	4,00	4,00
MARAIS PIN	4,62	4,65
SOTTERIE	2,95	2,95
BOURDETTES	2,11	2,10
PORTE DE L' ILE	3,15	5,50
ST ARNAULT	1,87	1,90
BOIS DU FOUR	1,47	1,70
CHÂTEAU VERT	1,50	1,75
ACQUEDUC	1,22	1,60
MOULIN NEUF	6,61	6,60
CHABAN	5,89	5,90
SAZAY	2,35	2,35
LA GREVE	1,86	1,85
BAZOIN SEVRE /AM	1,71	1,70
CARREAU D' OR MAXI	1,35	1,35
CARREAU D' OR MINI	1,30	1,30

(1) Niveau d'eau mesuré selon l'ancien système NGF (Orthométrique)

Source: DDT 79, Institution Interdépartementale du Bassin de la Sèvre Niortaise

