

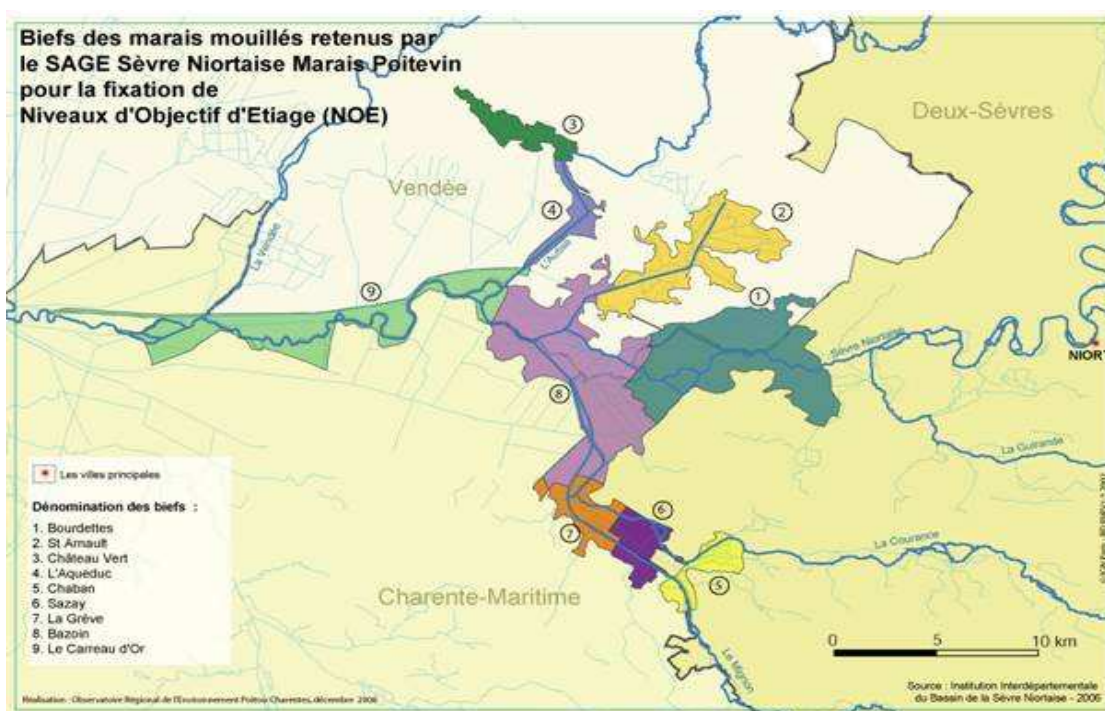
SITUATION HYDRAULIQUE DES MARAIS MOUILLES DE LA SEVRE NIORTAISE, DU MIGNON ET DES AUTIZES

Bulletin du lundi 03 octobre 2011 à 09 heures 43

BIEFS	CÔTE (1)	REF (1)
COMPORTE	8,94	8,95
TIFFARDIERE	6,37	6,40
OUCHETTE	4,00	4,00
MARAIS PIN	4,62	4,65
SOTTERIE	2,96	2,95
BOURDETTES	2,09	2,10
PORTE DE L' ILE	3,16	5,50
ST ARNAULT	1,85	1,95
BOIS DU FOUR	1,19	1,80
CHÂTEAU VERT	1,21	1,75
ACQUEDUC	1,19	1,70
MOULIN NEUF	6,60	6,60
CHABAN	5,95	6,10
SAZAY	2,19	2,50
LA GREVE	1,66	2,00
BAZOIN SEVRE /AM	1,65	1,70
CARREAU D' OR MAXI	1,33	X
CARREAU D' OR MINI	1,30	X

(1) Niveau d'eau mesuré selon l'ancien système NGF (Orthométrique)

Source: DDT 79, Institution Interdépartementale du Bassin de la Sèvre Niortaise



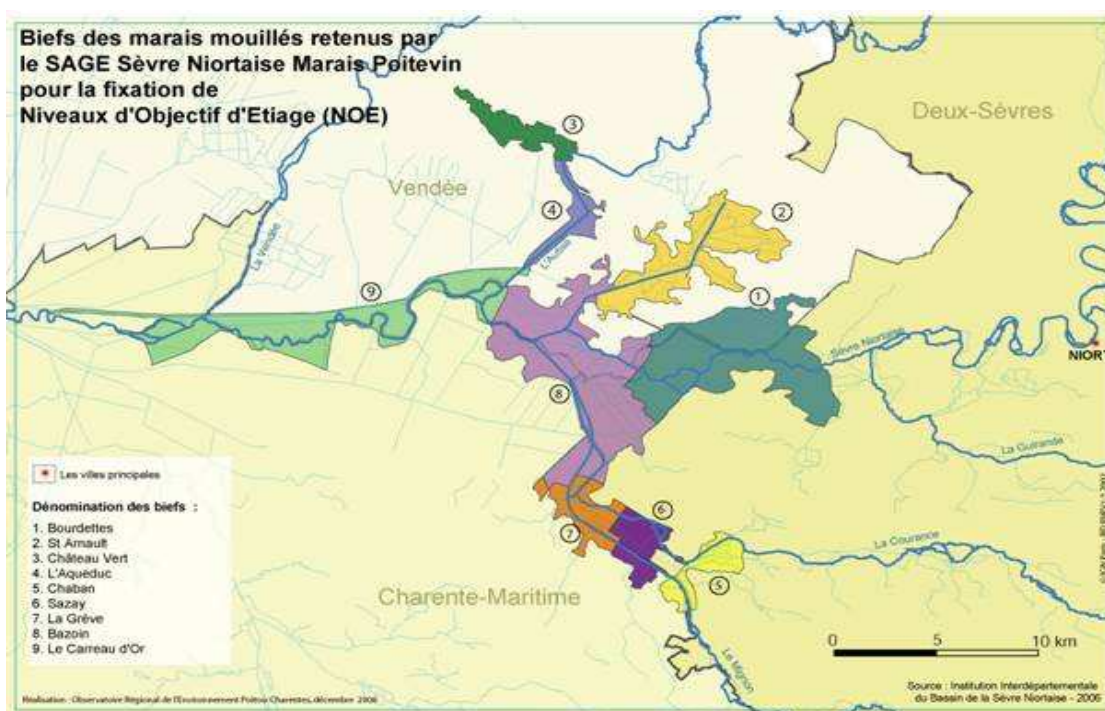
SITUATION HYDRAULIQUE DES MARAIS MOUILLES DE LA SEVRE NIORTAISE, DU MIGNON ET DES AUTIZES

Bulletin du mardi 04 octobre 2011 à 08 heures 53

BIEFS	CÔTE (1)	REF (1)
COMPORTE	8,94	8,95
TIFFARDIERE	6,39	6,40
OUCHETTE	4,01	4,00
MARAI PIN	4,63	4,65
SOTTERIE	2,96	2,95
BOURDETTES	2,09	2,10
PORTE DE L' ILE	3,16	5,50
ST ARNAULT	1,84	1,95
BOIS DU FOUR	1,19	1,80
CHÂTEAU VERT	1,22	1,75
ACQUEDUC	1,19	1,70
MOULIN NEUF	6,60	6,60
CHABAN	5,95	6,10
SAZAY	2,18	2,50
LA GREVE	1,66	2,00
BAZOIN SEVRE /AM	1,65	1,70
CARREAU D' OR MAXI	1,31	X
CARREAU D' OR MINI	1,26	X

(1) Niveau d'eau mesuré selon l'ancien système NGF (Orthométrique)

Source: DDT 79, Institution Interdépartementale du Bassin de la Sèvre Niortaise



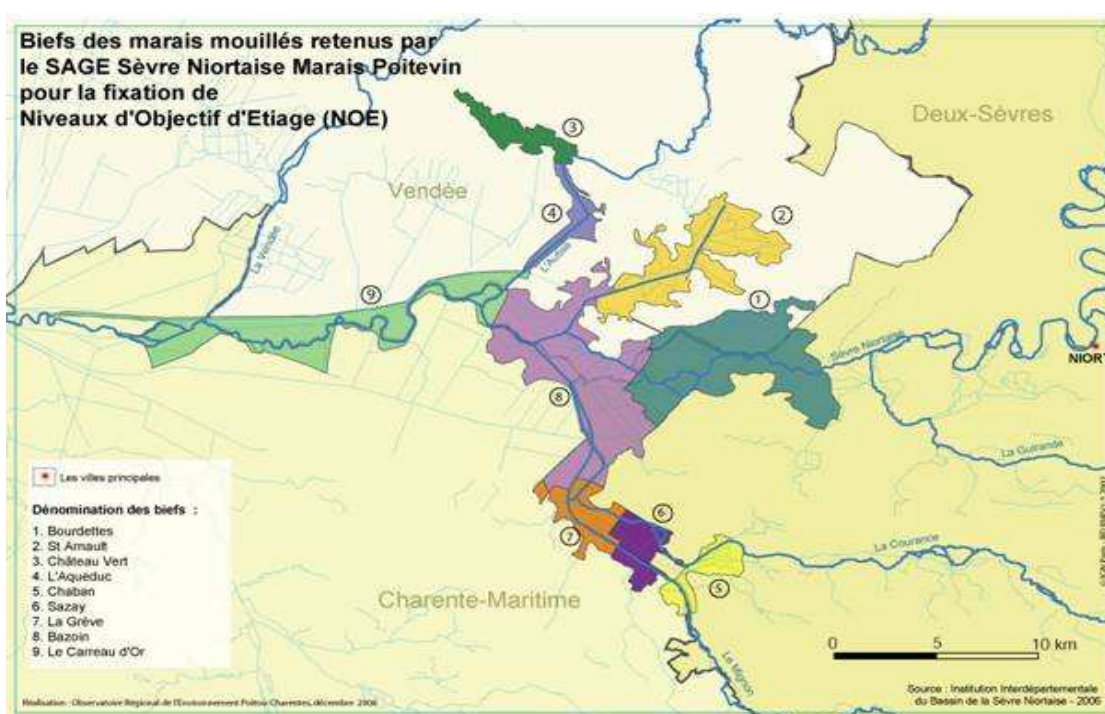
SITUATION HYDRAULIQUE DES MARAIS MOUILLES DE LA SEVRE NIORTAISE, DU MIGNON ET DES AUTIZES

Bulletin du mercredi 05 octobre 2011 à 07 heures 53

BIEFS	CÔTE (1)	REF (1)
COMPORTE	8,94	8,95
TIFFARDIERE	6,38	6,40
OUCHETTE	4,01	4,00
MARAIS PIN	4,63	4,65
SOTTERIE	2,96	2,95
BOURDETTES	2,09	2,10
PORTE DE L' ILE	3,16	5,50
ST ARNAULT	1,84	1,95
BOIS DU FOUR	1,19	1,80
CHÂTEAU VERT	1,19	1,75
ACQUEDUC	1,19	1,70
MOULIN NEUF	6,60	6,60
CHABAN	5,95	6,10
SAZAY	2,18	2,50
LA GREVE	1,66	2,00
BAZOIN SEVRE /AM	1,65	1,70
CARREAU D' OR MAXI	1,30	X
CARREAU D' OR MINI	1,25	X

(1) Niveau d'eau mesuré selon l'ancien système NGF (Orthométrique)

Source: DDT 79, Institution Interdépartementale du Bassin de la Sèvre Niortaise



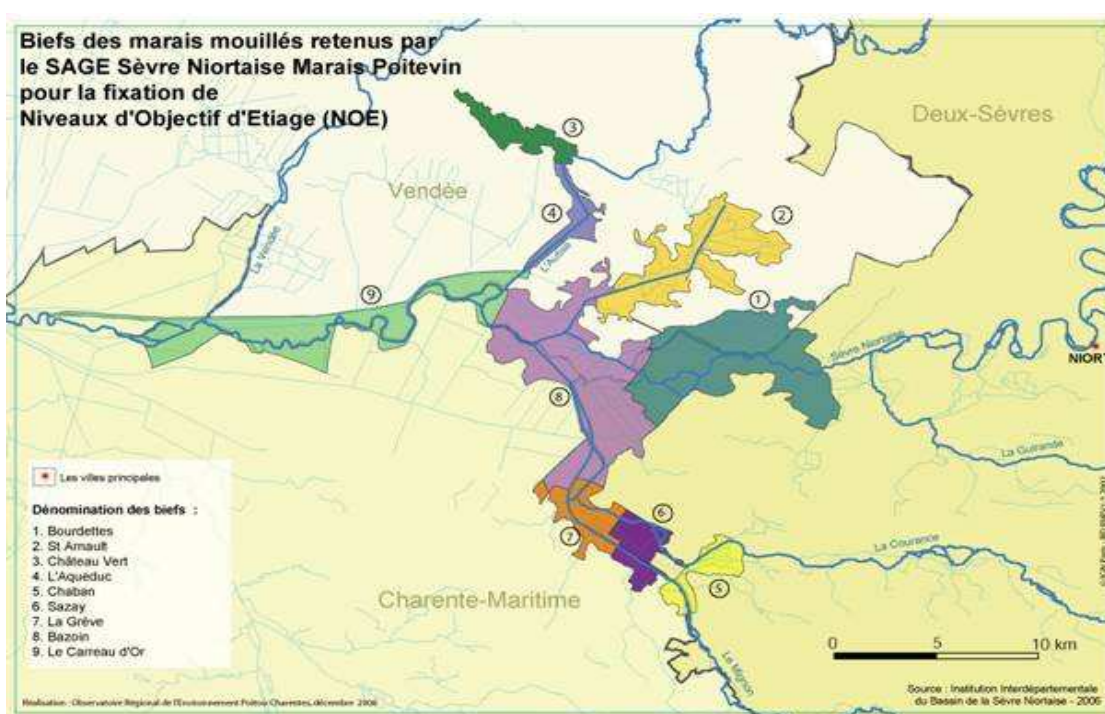
SITUATION HYDRAULIQUE DES MARAIS MOUILLES DE LA SEVRE NIORTAISE, DU MIGNON ET DES AUTIZES

Bulletin du jeudi 06 octobre 2011 à 07 heures 53

BIEFS	CÔTE (1)	REF (1)
COMPORTE	8,94	8,95
TIFFARDIERE	6,37	6,40
OUCHETTE	4,00	4,00
MARAIS PIN	4,63	4,65
SOTTERIE	2,96	2,95
BOURDETTES	2,09	2,10
PORTE DE L' ILE	3,15	5,50
ST ARNAULT	1,84	1,95
BOIS DU FOUR	1,18	1,80
CHÂTEAU VERT	1,20	1,75
ACQUEDUC	1,18	1,70
MOULIN NEUF	6,60	6,60
CHABAN	5,97	6,10
SAZAY	2,18	2,50
LA GREVE	1,65	2,00
BAZOIN SEVRE /AM	1,65	1,70
CARREAU D' OR MAXI	0,00	X
CARREAU D' OR MINI	0,00	X

(1) Niveau d'eau mesuré selon l'ancien système NGF (Orthométrique)

Source: DDT 79, Institution Interdépartementale du Bassin de la Sèvre Niortaise



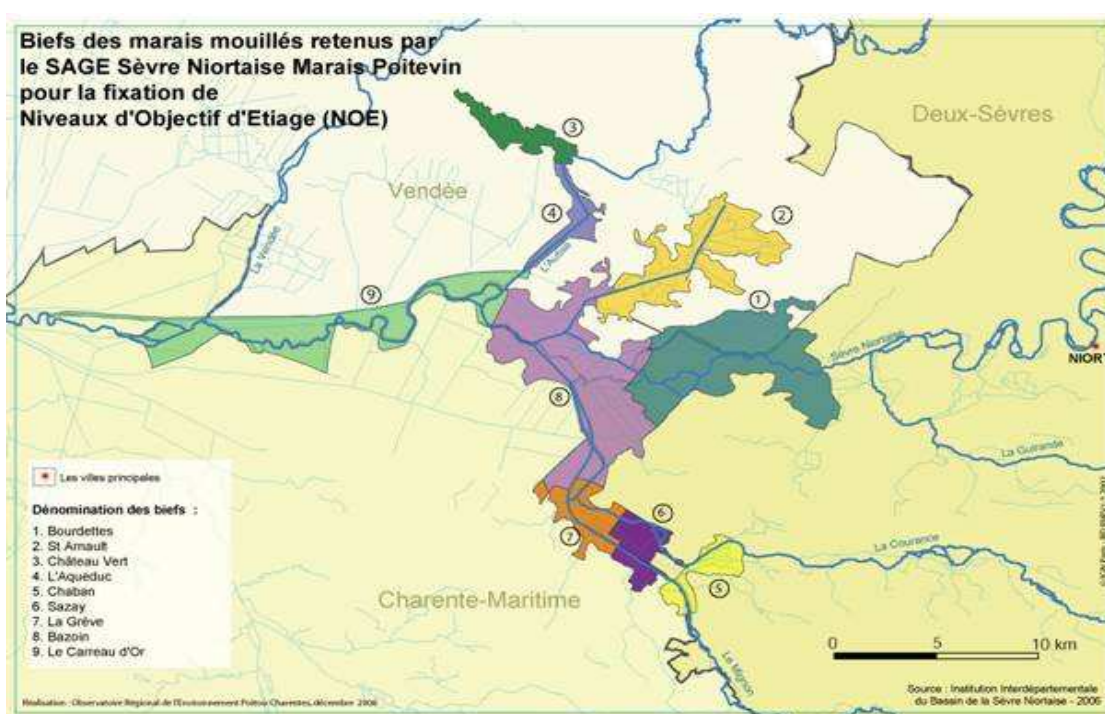
SITUATION HYDRAULIQUE DES MARAIS MOUILLES DE LA SEVRE NIORTAISE, DU MIGNON ET DES AUTIZES

Bulletin du vendredi 07 octobre 2011 à 08 heures 43

BIEFS	CÔTE (1)	REF (1)
COMPORTE	8,94	8,95
TIFFARDIERE	6,39	6,40
OUCHETTE	4,00	4,00
MARAIS PIN	4,63	4,65
SOTTERIE	2,95	2,95
BOURDETTES	2,10	2,10
PORTE DE L' ILE	3,15	5,50
ST ARNAULT	1,86	1,95
BOIS DU FOUR	1,19	1,80
CHÂTEAU VERT	1,19	1,75
ACQUEDUC	1,19	1,70
MOULIN NEUF	6,60	6,60
CHABAN	5,98	6,10
SAZAY	2,17	2,50
LA GREVE	1,65	2,00
BAZOIN SEVRE /AM	1,65	1,70
CARREAU D' OR MAXI	1,26	X
CARREAU D' OR MINI	1,24	X

(1) Niveau d'eau mesuré selon l'ancien système NGF (Orthométrique)

Source: DDT 79, Institution Interdépartementale du Bassin de la Sèvre Niortaise



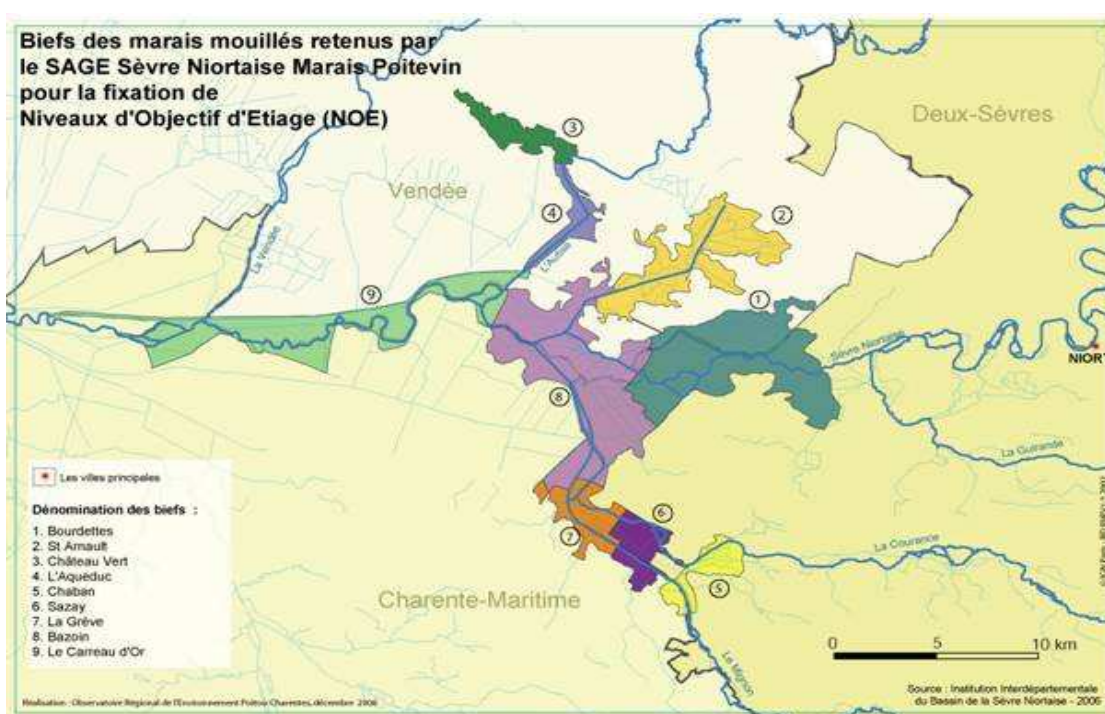
SITUATION HYDRAULIQUE DES MARAIS MOUILLES DE LA SEVRE NIORTAISE, DU MIGNON ET DES AUTIZES

Bulletin du lundi 10 octobre 2011 à 08 heures 43

BIEFS	CÔTE (1)	REF (1)
COMPORTE	8,94	8,95
TIFFARDIERE	6,39	6,40
OUCHETTE	4,00	4,00
MARAIS PIN	4,64	4,65
SOTTERIE	2,95	2,95
BOURDETTES	2,11	2,10
PORTE DE L' ILE	3,16	5,50
ST ARNAULT	1,88	1,95
BOIS DU FOUR	1,18	1,80
CHÂTEAU VERT	1,20	1,75
ACQUEDUC	1,18	1,70
MOULIN NEUF	6,60	6,60
CHABAN	5,99	6,10
SAZAY	2,18	2,50
LA GREVE	1,66	2,00
BAZOIN SEVRE /AM	1,65	1,70
CARREAU D' OR MAXI	1,26	X
CARREAU D' OR MINI	1,25	X

(1) Niveau d'eau mesuré selon l'ancien système NGF (Orthométrique)

Source: DDT 79, Institution Interdépartementale du Bassin de la Sèvre Niortaise



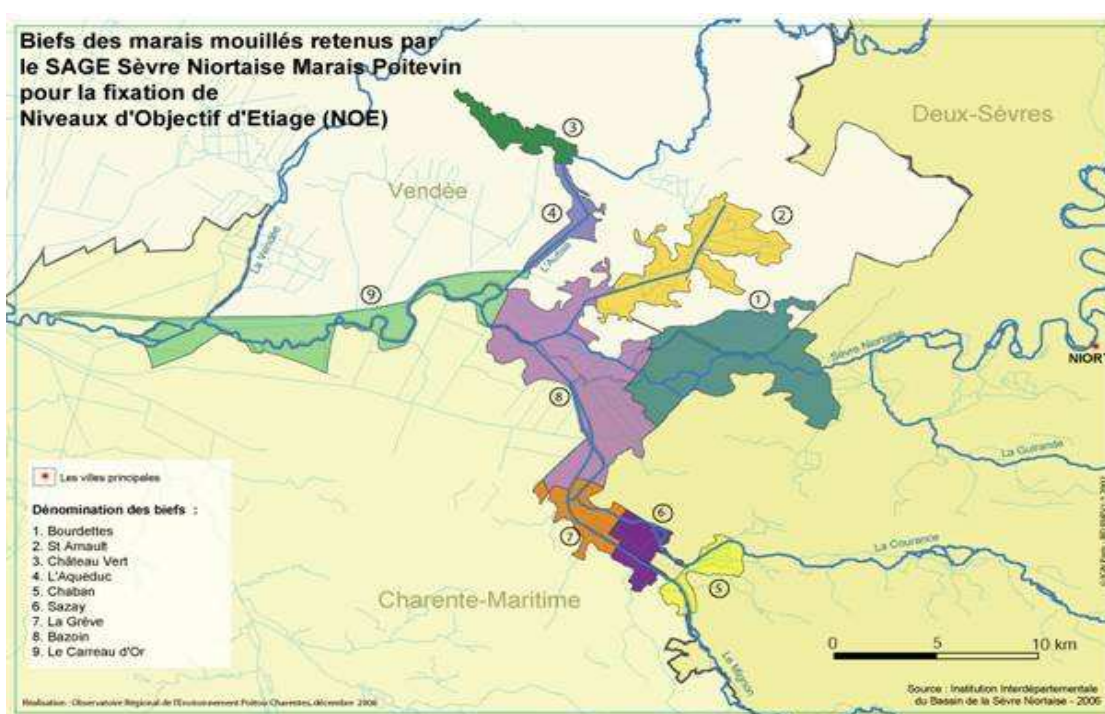
SITUATION HYDRAULIQUE DES MARAIS MOUILLES DE LA SEVRE NIORTAISE, DU MIGNON ET DES AUTIZES

Bulletin du mardi 11 octobre 2011 à 08 heures 34

BIEFS	CÔTE (1)	REF (1)
COMPORTE	8,94	8,95
TIFFARDIERE	6,38	6,40
OUCHETTE	4,00	4,00
MARAIS PIN	4,64	4,65
SOTTERIE	2,95	2,95
BOURDETTES	2,11	2,10
PORTE DE L' ILE	3,16	5,50
ST ARNAULT	1,88	1,95
BOIS DU FOUR	1,18	1,80
CHÂTEAU VERT	1,20	1,75
ACQUEDUC	1,18	1,70
MOULIN NEUF	6,60	6,60
CHABAN	5,99	6,10
SAZAY	2,18	2,50
LA GREVE	1,66	2,00
BAZOIN SEVRE /AM	1,66	1,70
CARREAU D' OR MAXI	1,26	X
CARREAU D' OR MINI	1,25	X

(1) Niveau d'eau mesuré selon l'ancien système NGF (Orthométrique)

Source: DDT 79, Institution Interdépartementale du Bassin de la Sèvre Niortaise



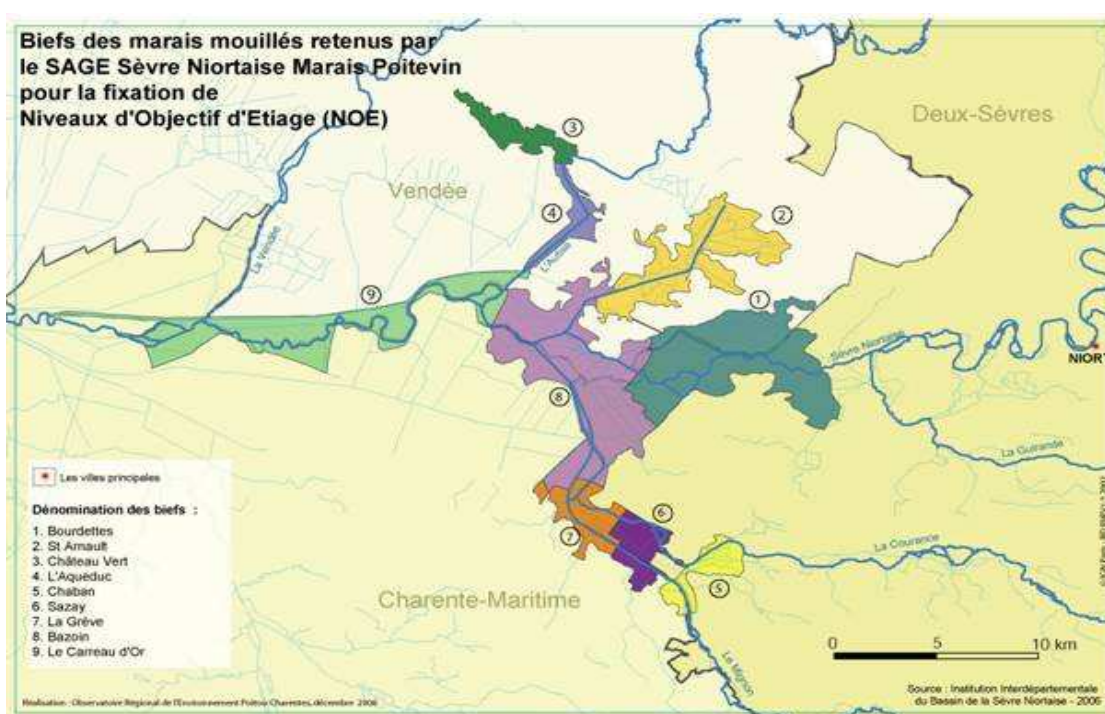
SITUATION HYDRAULIQUE DES MARAIS MOUILLES DE LA SEVRE NIORTAISE, DU MIGNON ET DES AUTIZES

Bulletin du mercredi 12 octobre 2011 à 08 heures 00

BIEFS	CÔTE (1)	REF (1)
COMPORTE	8,94	8,95
TIFFARDIERE	6,38	6,40
OUCHETTE	4,00	4,00
MARAIS PIN	4,63	4,65
SOTTERIE	2,95	2,95
BOURDETTES	2,11	2,10
PORTE DE L' ILE	3,16	5,50
ST ARNAULT	1,84	1,95
BOIS DU FOUR	1,19	1,80
CHÂTEAU VERT	1,21	1,75
ACQUEDUC	1,17	1,70
MOULIN NEUF	6,60	6,60
CHABAN	6,00	6,10
SAZAY	2,18	2,50
LA GREVE	1,66	2,00
BAZOIN SEVRE /AM	1,67	1,70
CARREAU D' OR MAXI	1,29	X
CARREAU D' OR MINI	1,25	X

(1) Niveau d'eau mesuré selon l'ancien système NGF (Orthométrique)

Source: DDT 79, Institution Interdépartementale du Bassin de la Sèvre Niortaise



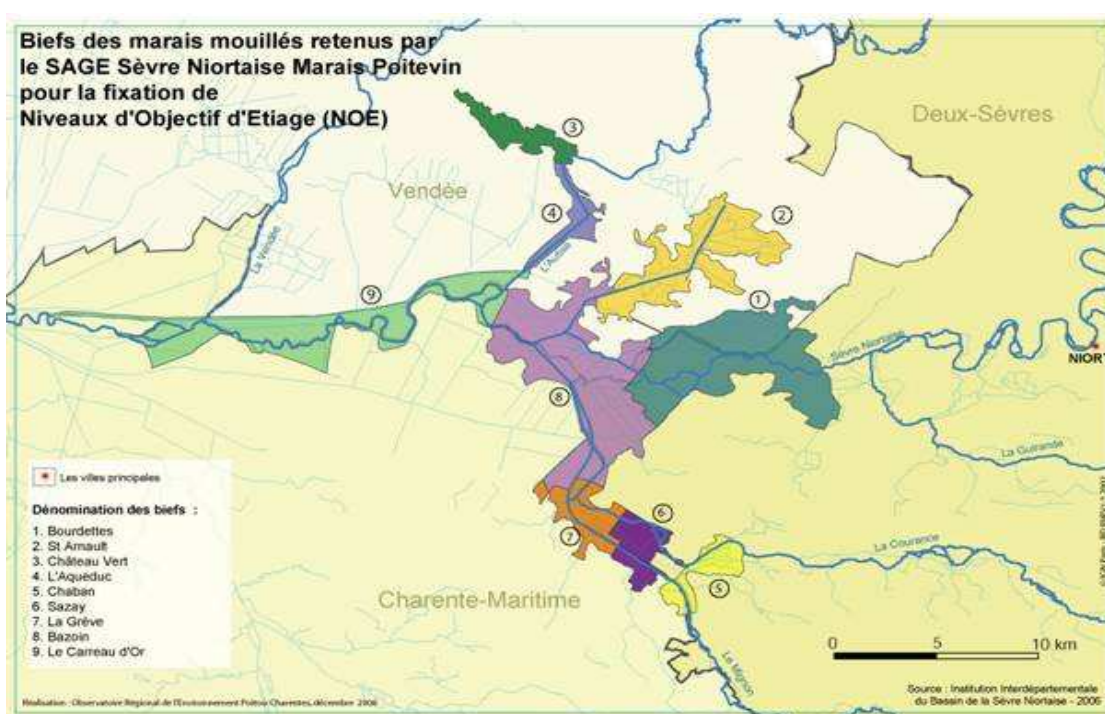
SITUATION HYDRAULIQUE DES MARAIS MOUILLES DE LA SEVRE NIORTAISE, DU MIGNON ET DES AUTIZES

Bulletin du jeudi 13 octobre 2011 à 08 heures 39

BIEFS	CÔTE (1)	REF (1)
COMPORTE	8,94	8,95
TIFFARDIERE	6,38	6,40
OUCHETTE	4,01	4,00
MARAIS PIN	4,64	4,65
SOTTERIE	2,95	2,95
BOURDETTES	2,11	2,10
PORTE DE L' ILE	3,16	5,50
ST ARNAULT	1,88	1,95
BOIS DU FOUR	1,19	1,80
CHÂTEAU VERT	1,21	1,75
ACQUEDUC	1,17	1,70
MOULIN NEUF	6,60	6,60
CHABAN	6,02	6,10
SAZAY	2,18	2,50
LA GREVE	1,66	2,00
BAZOIN SEVRE /AM	1,69	1,70
CARREAU D' OR MAXI	1,26	X
CARREAU D' OR MINI	1,25	X

(1) Niveau d'eau mesuré selon l'ancien système NGF (Orthométrique)

Source: DDT 79, Institution Interdépartementale du Bassin de la Sèvre Niortaise



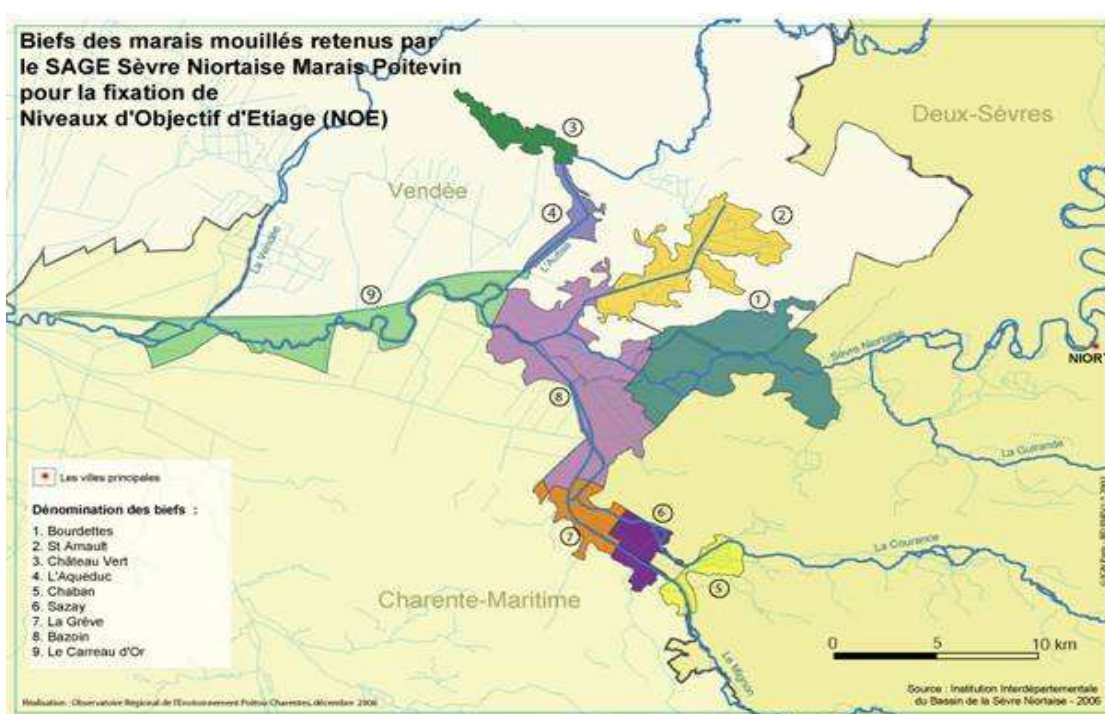
SITUATION HYDRAULIQUE DES MARAIS MOUILLES DE LA SEVRE NIORTAISE, DU MIGNON ET DES AUTIZES

Bulletin du vendredi 14 octobre 2011 à 09 heures 40

BIEFS	CÔTE (1)	REF (1)
COMPORTE	8,94	8,95
TIFFARDIERE	6,38	6,40
OUCHETTE	4,01	4,00
MARAIS PIN	4,63	4,65
SOTTERIE	2,95	2,95
BOURDETTES	2,10	2,10
PORTE DE L' ILE	3,16	5,50
ST ARNAULT	1,89	1,95
BOIS DU FOUR	1,19	1,80
CHÂTEAU VERT	1,21	1,75
ACQUEDUC	1,17	1,70
MOULIN NEUF	6,60	6,60
CHABAN	6,02	6,10
SAZAY	2,18	2,50
LA GREVE	1,66	2,00
BAZOIN SEVRE /AM	1,71	1,70
CARREAU D' OR MAXI	1,28	X
CARREAU D' OR MINI	1,25	X

(1) Niveau d'eau mesuré selon l'ancien système NGF (Orthométrique)

Source: DDT 79, Institution Interdépartementale du Bassin de la Sèvre Niortaise



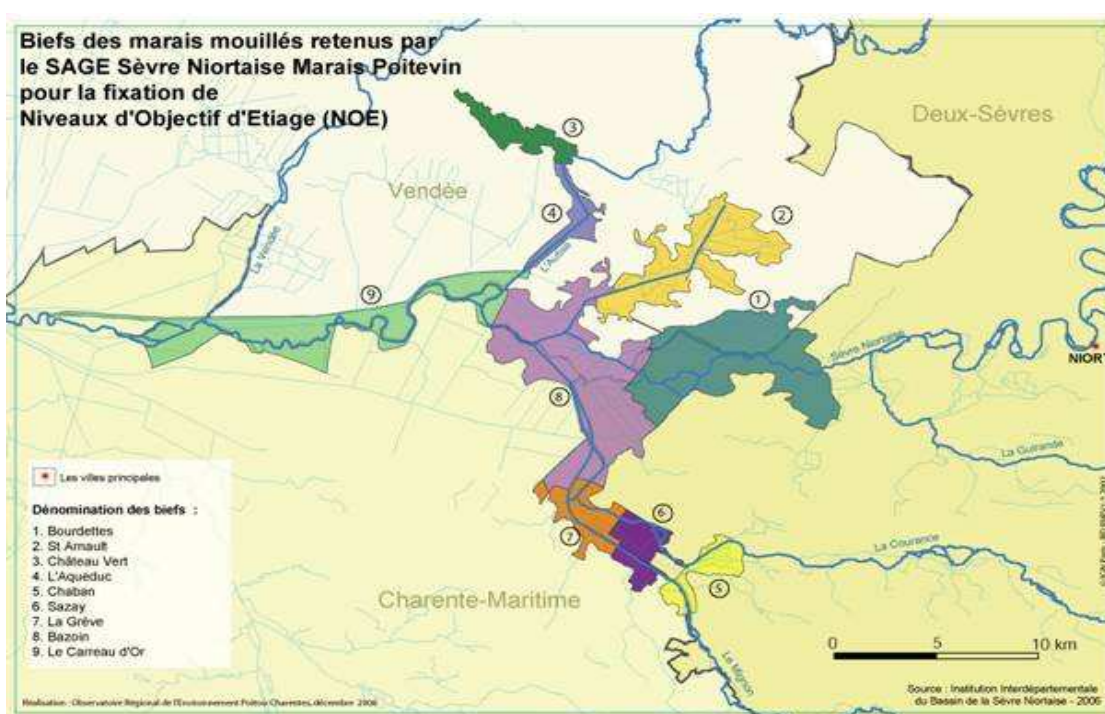
SITUATION HYDRAULIQUE DES MARAIS MOUILLES DE LA SEVRE NIORTAISE, DU MIGNON ET DES AUTIZES

Bulletin du lundi 17 octobre 2011 à 08 heures 50

BIEFS	CÔTE (1)	REF (1)
COMPORTE	8,94	8,95
TIFFARDIERE	6,38	6,40
OUCHETTE	4,00	4,00
MARAIS PIN	4,63	4,65
SOTTERIE	2,96	2,95
BOURDETTES	2,09	2,10
PORTE DE L' ILE	3,15	5,50
ST ARNAULT	1,87	1,95
BOIS DU FOUR	1,19	1,80
CHÂTEAU VERT	1,21	1,75
ACQUEDUC	1,16	1,70
MOULIN NEUF	6,59	6,60
CHABAN	5,99	6,10
SAZAY	2,17	2,50
LA GREVE	1,69	2,00
BAZOIN SEVRE /AM	1,71	1,70
CARREAU D' OR MAXI	1,31	X
CARREAU D' OR MINI	1,25	X

(1) Niveau d'eau mesuré selon l'ancien système NGF (Orthométrique)

Source: DDT 79, Institution Interdépartementale du Bassin de la Sèvre Niortaise



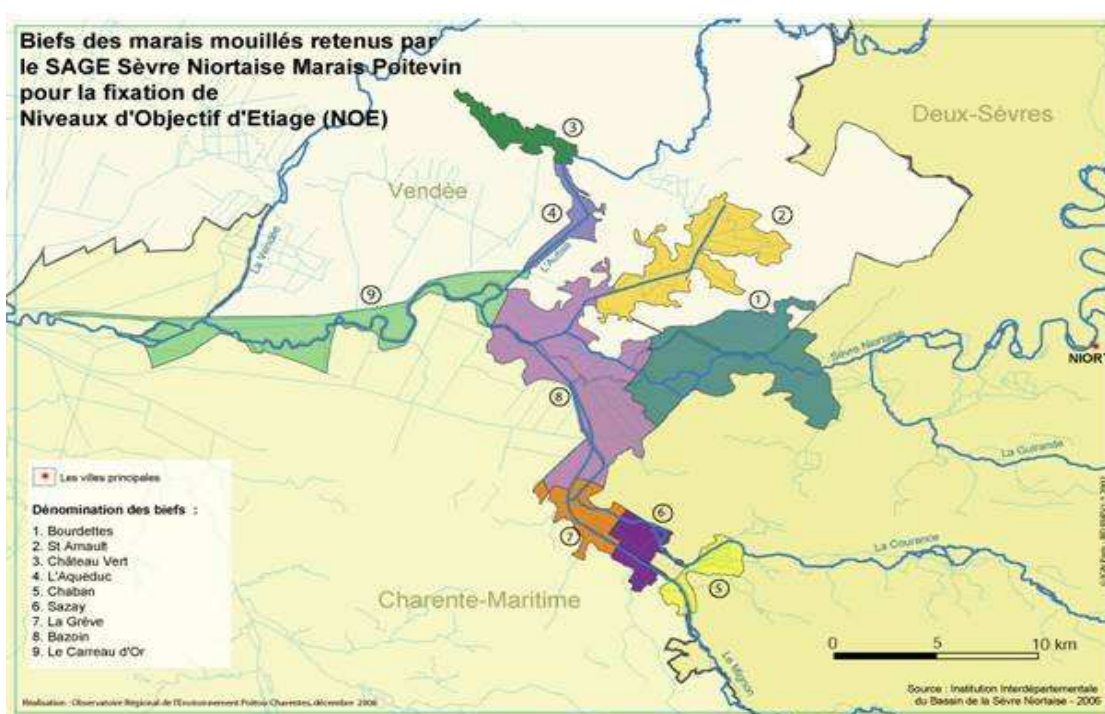
SITUATION HYDRAULIQUE DES MARAIS MOUILLES DE LA SEVRE NIORTAISE, DU MIGNON ET DES AUTIZES

Bulletin du mardi 18 octobre 2011 à 09 heures 04

BIEFS	CÔTE (1)	REF (1)
COMPORTE	8,94	8,95
TIFFARDIERE	6,38	6,40
OUCHETTE	4,00	4,00
MARAI PIN	4,63	4,65
SOTTERIE	2,96	2,95
BOURDETTES	2,09	2,10
PORTE DE L' ILE	3,15	5,50
ST ARNAULT	1,86	1,95
BOIS DU FOUR	1,20	1,70
CHÂTEAU VERT	1,22	1,75
ACQUEDUC	1,16	1,60
MOULIN NEUF	6,59	6,60
CHABAN	5,99	5,95
SAZAY	2,17	2,40
LA GREVE	1,69	1,90
BAZOIN SEVRE /AM	1,70	1,70
CARREAU D' OR MAXI	1,32	X
CARREAU D' OR MINI	1,27	X

(1) Niveau d'eau mesuré selon l'ancien système NGF (Orthométrique)

Source: DDT 79, Institution Interdépartementale du Bassin de la Sèvre Niortaise



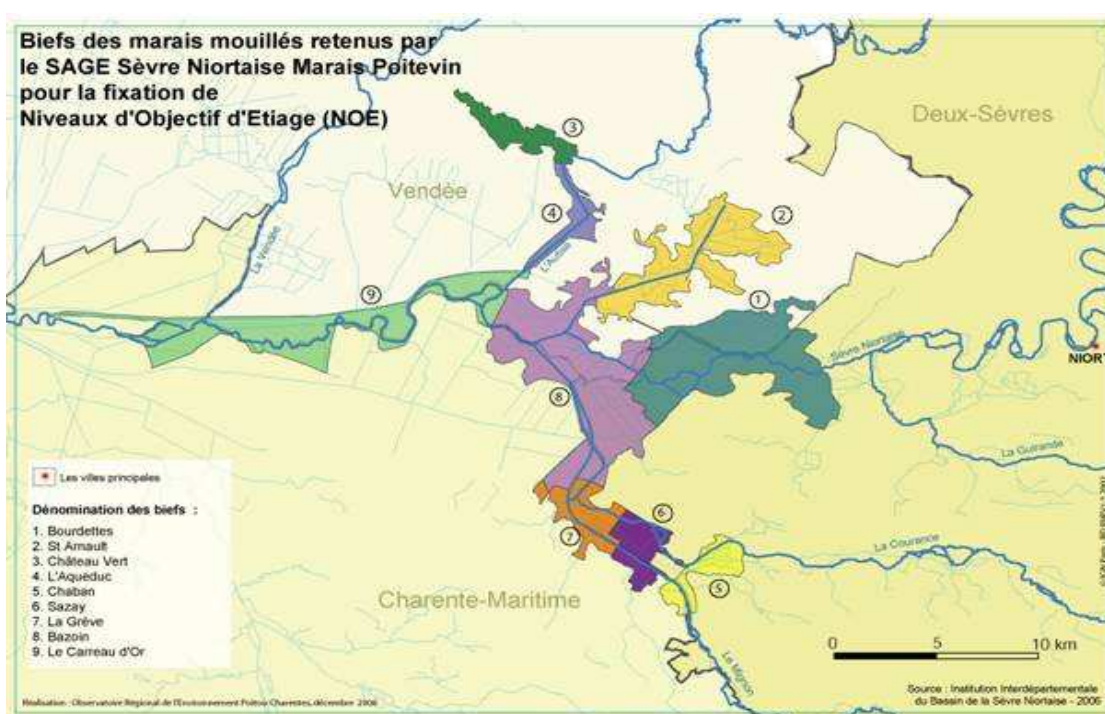
SITUATION HYDRAULIQUE DES MARAIS MOUILLES DE LA SEVRE NIORTAISE, DU MIGNON ET DES AUTIZES

Bulletin du mercredi 19 octobre 2011 à 09 heures 22

BIEFS	CÔTE (1)	REF (1)
COMPORTE	8,95	8,95
TIFFARDIERE	6,39	6,40
OUCHETTE	4,01	4,00
MARAIS PIN	4,65	4,65
SOTTERIE	2,96	2,95
BOURDETTES	2,11	2,10
PORTE DE L' ILE	3,16	5,50
ST ARNAULT	1,88	1,90
BOIS DU FOUR	1,21	1,70
CHÂTEAU VERT	1,23	1,75
ACQUEDUC	1,17	1,60
MOULIN NEUF	6,60	6,60
CHABAN	5,96	5,95
SAZAY	2,19	2,40
LA GREVE	1,70	1,90
BAZOIN SEVRE /AM	1,71	1,70
CARREAU D' OR MAXI	1,33	X
CARREAU D' OR MINI	1,20	X

(1) Niveau d'eau mesuré selon l'ancien système NGF (Orthométrique)

Source: DDT 79, Institution Interdépartementale du Bassin de la Sèvre Niortaise



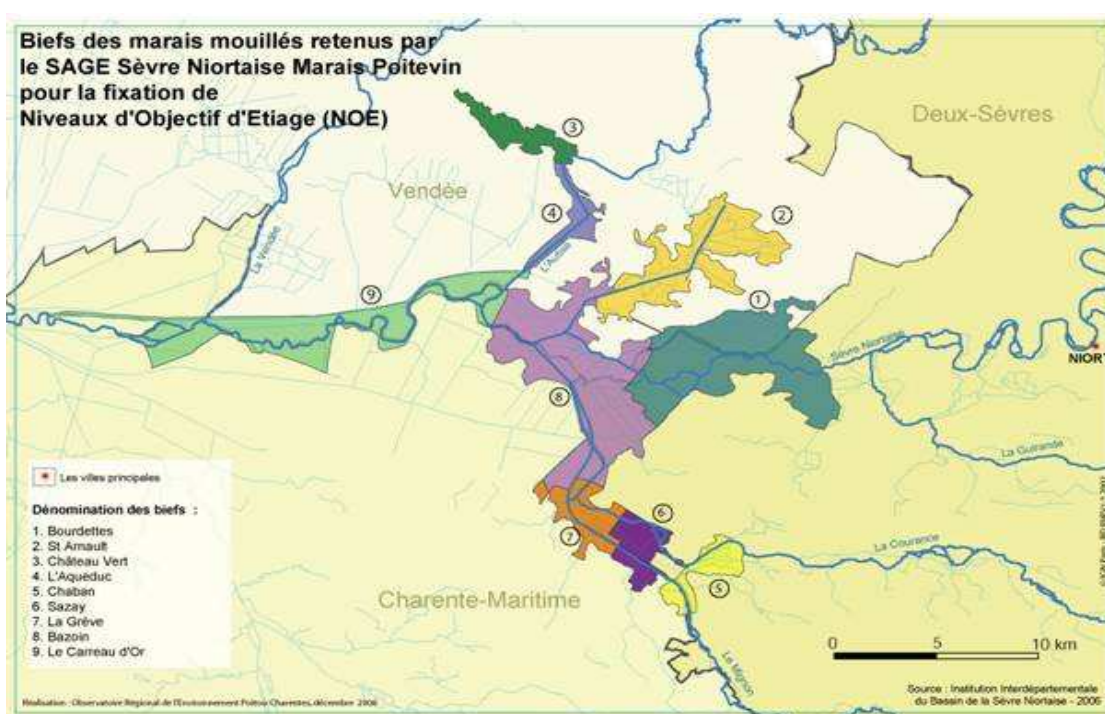
SITUATION HYDRAULIQUE DES MARAIS MOUILLES DE LA SEVRE NIORTAISE, DU MIGNON ET DES AUTIZES

Bulletin du jeudi 20 octobre 2011 à 09 heures 04

BIEFS	CÔTE (1)	REF (1)
COMPORTE	8,94	8,95
TIFFARDIERE	6,39	6,40
OUCHETTE	3,99	4,00
MARAIS PIN	4,63	4,65
SOTTERIE	2,94	2,95
BOURDETTES	2,09	2,10
PORTE DE L' ILE	3,16	5,50
ST ARNAULT	1,88	1,90
BOIS DU FOUR	1,22	1,70
CHÂTEAU VERT	1,23	1,75
ACQUEDUC	1,17	1,60
MOULIN NEUF	6,60	6,60
CHABAN	5,95	5,95
SAZAY	2,19	2,40
LA GREVE	1,71	1,90
BAZOIN SEVRE /AM	1,71	1,70
CARREAU D' OR MAXI	1,26	X
CARREAU D' OR MINI	1,12	X

(1) Niveau d'eau mesuré selon l'ancien système NGF (Orthométrique)

Source: DDT 79, Institution Interdépartementale du Bassin de la Sèvre Niortaise



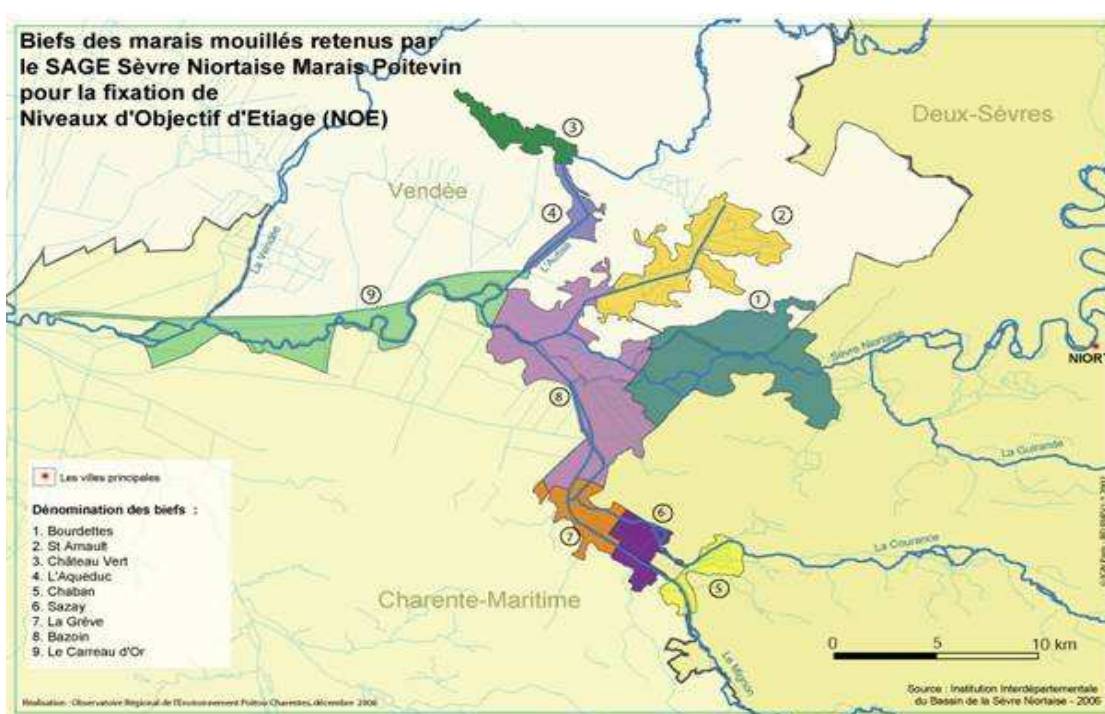
SITUATION HYDRAULIQUE DES MARAIS MOUILLES DE LA SEVRE NIORTAISE, DU MIGNON ET DES AUTIZES

Bulletin du vendredi 21 octobre 2011 à 09 heures 13

BIEFS	CÔTE (1)	REF (1)
COMPORTE	8,95	8,95
TIFFARDIERE	6,39	6,40
OUCHETTE	3,99	4,00
MARAIS PIN	4,64	4,65
SOTTERIE	2,95	2,95
BOURDETTES	2,09	2,10
PORTE DE L' ILE	3,15	5,50
ST ARNAULT	1,88	1,90
BOIS DU FOUR	1,22	1,70
CHÂTEAU VERT	1,24	1,75
ACQUEDUC	1,17	1,60
MOULIN NEUF	6,60	6,60
CHABAN	5,95	5,95
SAZAY	2,19	2,40
LA GREVE	1,71	1,90
BAZOIN SEVRE /AM	1,69	1,70
CARREAU D' OR MAXI	1,31	X
CARREAU D' OR MINI	1,18	X

(1) Niveau d'eau mesuré selon l'ancien système NGF (Orthométrique)

Source: DDT 79, Institution Interdépartementale du Bassin de la Sèvre Niortaise



SITUATION HYDRAULIQUE DES MARAIS MOUILLES DE LA SEVRE NIORTAISE, DU MIGNON ET DES AUTIZES

Bulletin du mardi 25 octobre 2011 à 09 heures 01

BIEFS	CÔTE (1)	REF (1)
COMPORTE	8,94	8,95
TIFFARDIERE	6,41	6,40
OUCHETTE	4,00	4,00
MARAIS PIN	4,66	4,65
SOTTERIE	2,95	2,95
BOURDETTES	2,10	2,10
PORTE DE L' ILE	3,16	5,50
ST ARNAULT	1,89	1,90
BOIS DU FOUR	1,25	1,70
CHÂTEAU VERT	1,26	1,75
ACQUEDUC	1,17	1,60
MOULIN NEUF	6,60	6,60
CHABAN	5,96	5,95
SAZAY	2,22	2,40
LA GREVE	1,72	1,90
BAZOIN SEVRE /AM	1,71	1,70
CARREAU D' OR MAXI	1,34	X
CARREAU D' OR MINI	1,23	X

(1) Niveau d'eau mesuré selon l'ancien système NGF (Orthométrique)

Source: DDT 79, Institution Interdépartementale du Bassin de la Sèvre Niortaise

